

**Zeitschrift:** Illustrierte schweizerische Handwerker-Zeitung : unabhängiges Geschäftsblatt der gesamten Meisterschaft aller Handwerke und Gewerbe

**Herausgeber:** Meisterschaft aller Handwerke und Gewerbe

**Band:** 39 (1923)

**Heft:** 4

**Rubrik:** Aus der Praxis - für die Praxis

### **Nutzungsbedingungen**

Die ETH-Bibliothek ist die Anbieterin der digitalisierten Zeitschriften. Sie besitzt keine Urheberrechte an den Zeitschriften und ist nicht verantwortlich für deren Inhalte. Die Rechte liegen in der Regel bei den Herausgebern beziehungsweise den externen Rechteinhabern. [Siehe Rechtliche Hinweise.](#)

### **Conditions d'utilisation**

L'ETH Library est le fournisseur des revues numérisées. Elle ne détient aucun droit d'auteur sur les revues et n'est pas responsable de leur contenu. En règle générale, les droits sont détenus par les éditeurs ou les détenteurs de droits externes. [Voir Informations légales.](#)

### **Terms of use**

The ETH Library is the provider of the digitised journals. It does not own any copyrights to the journals and is not responsible for their content. The rights usually lie with the publishers or the external rights holders. [See Legal notice.](#)

**Download PDF:** 15.03.2025

**ETH-Bibliothek Zürich, E-Periodica, <https://www.e-periodica.ch>**

(Zürich) tagende Delegiertenversammlung des Schweizer Spenglermeister- und Installateur-Verbandes genehmigte die verschiedenen Verbandsrechnungen für 1922 und stimmte dem Vorgehen der Zentralleitung betreffend den Abschluß des Gesamtarbeitsvertrages zu. Im Verlaufe der Tagung wurden verschiedene Ständesfragen eingehend diskutiert (Tariffragen, Unfallversicherung usw.). Die Versammlung bestellte eine dreigliedrige Kommission zum Studium der Frage des Einkaufs von Rohmaterialien.

**Schweizerischer Verband zur Förderung des gemeinnützigen Wohnungsbaues.** (Korr.) Die Sektion St. Gallen des genannten Verbandes ist nun endlich in die Lage versetzt, ihre projektierten vier Versuchshäuschen zu bauen. Der Gemeinderat hat kürzlich die Liegenschaft aus privaten Händen erworben, auf der die Häuschen gebaut werden sollen und auch beschlossen, den nötigen Boden zum Preise von 8 Fr. per m<sup>2</sup> dem Verbands abzutreten.

Neuere Prüfungen haben nun ergeben, daß eine Verschiebung der Baustellen auf der Liegenschaft weiter gegen Osten, für die Häuschen vorteilhafter ist. Nach dem neuesten Projekt kommen nun zwei Häuschen an die die Liegenschaft im Osten begrenzende Heiligkreuzstraße und zwei Häuschen an die Kolosseumstraße zu stehen, ohne Änderung der Baukosten. Die Verbandskommission hat in ihrer Sitzung vom 16. April der neuen Vorlage zugestimmt und soll nun die Bauausführung sofort an die Hand genommen werden. An der Spitze der Baukommission steht Herr Advokat Dr. Jelli. Bauleitung und Ausführung besorgen für je zwei Häuschen die Architekturfirma Fehr und von Ziegler & Walmer.

Der Zentralverband tagt am 21. und 22. April im Kasino Bern zur Behandlung der Jahresgeschäfte und Entgegennahme von zwei Referaten über die Bautätigkeit des Verbandes und die Frage der Baubsubventionen, von den Herren Architekt Hertler in Zürich und Professor Bernoulli, Architekt, Basel. Der Sitz des Verbandes wird ohne Zweifel von Bern wieder nach Zürich verlegt werden.

**Der aargauische Gewerbeverband** tagte 100 Mann stark unter dem Vorsitz von Stadtrat Arnold (Zofingen) in Rheinfelden. Der Vorstand wurde in globo bestätigt. Nach langer eingehender Diskussion wurde auf Antrag des Vorstandes und einer von Direktor Meier-Zscholke (Marau) präsierten Spezialkommission beschlossene, die Durchführung der aargauischen kantonalen Gewerbeausstellung 1925 dem Gewerbeverband Baden zu übertragen. Brugg, das sich ebenfalls um die Ausstellung beworben hatte, wurde die nächste Veranstaltung des aargauischen Gewerbeverbandes zugesichert.

## Volkswirtschaft.

**Verlängerung der Wirksamkeit für die Einfuhrbeschränkungen.** Der Bundesrat beantragt der Bundesversammlung, es sei die Wirksamkeit des Bundesbeschlusses vom 18. Februar 1921 betreffend die Beschränkung der Einfuhr bis zum 31. März 1924 zu verlängern und es sei dieser Bundesbeschuß als dringlich zu erklären und sofort in Kraft zu setzen.

**Einfuhrbeschränkungen.** Eine große Anzahl von Verbänden der Industrie und des Gewerbes richtete eine Eingabe an die Bundesversammlung, in der ausgeführt wird, daß die notwendigen Voraussetzungen für die Aufhebung der Einfuhrbeschränkungen noch nicht eingetreten seien, weshalb die Verbände von der Bundesversammlung die nochmalige Verlängerung der Einfuhrbeschränkungen erwarten.

## Holz-Marktberichte.

Der Holzhandel im Unterengadin hat sich im Laufe des Winters gut angelassen, ein Hoffnungsstern für die Gemeinden, deren Bilanzen in den letzten Jahren mit bedeutenden Defiziten abschlossen. Merkwürdigerweise findet jetzt Rundholz glatteren Absatz als Schnittwaren, und die früher so begehrte Holzart, die Lärche, findet wenig Nachfrage. Wie man hört, wurden überall mit den gleichen Holzhändlern bedeutende Verkaufsabchlüsse fürs ganze Jahr gemacht. So scheint auch in diesem Artikel eine Art Monopol zu entstehen. („Fr. N.“)

## Verschiedenes.

Als Stadtbaumeister von Bern wählte der Gemeinderat Herrn Fritz Hiller von St. Gallen, zurzeit Gemeindebaumeister in Herisau.

## Aus der Praxis. — Für die Praxis

### Fragen.

NB. Verkauf-, Tausch- und Arbeitsgesuche werden unter diese Rubrik nicht aufgenommen; derartige Anzeigen gehören in den Inseratenteil des Blattes. — Den Fragen, welche „unter Chiffre“ erscheinen sollen, wolle man 50 Cts. in Marken (für Zusendung der Offerten) und wenn die Frage mit Adresse des Fragestellers erscheinen soll, 20 Cts. belegen. Wenn keine Marken mitgeschickt werden, kann die Frage nicht aufgenommen werden.

167. Wie behandelt man Backsteinmauerwerk gegen das weiße Ausblühen der Steine (Salpeter), daß nachher ohne Risiko der Fassadenverputz erstellt werden kann? Offerten an J. Vogel-Schriever, Rheinfelden.

168. Wer hat neue oder gebrauchte Sandpapier-Schleifmaschine abzugeben? Offerten unter Chiffre 168 an die Exped.

169. Wer liefert Schindelmaschinen? Offerten unter Chiffre M 169 an die Exped.

170. Wer liefert gut übersekte Kranen, mit denen 1 Mann 3000 kg gut heben kann, sowie elektrische Kranen von gleicher Stärke? Offerten unter Chiffre 170 an die Exped.

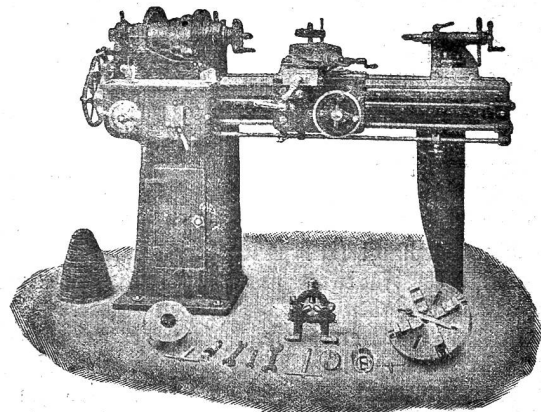
171. Wer hätte gebrauchte, gut erhaltene Holzhobelmaschine, kombiniert für Dicke und Abriech, und Keilbahnstößmaschine für Handbetrieb, abzugeben? Offerten mit Preis an Jul. Egli, mech. Werkstätte, Baselstraße 44, Luzern.

172. Wer liefert leistungsfähige Maschinen zur Herstellung von Schauffelstelen von 1–2 m Länge? Offerten mit näheren Angaben unter Chiffre 172 an die Exped.

## Werkzeug - Maschinen

aller Art

1760



W. Wolf, Ingenieur :: vorm. Wolf & Weiss :: Zürich  
Lager und Bureau: Brandschenkestrasse 7.

**173.** Wer liefert ganz weiche Schmirgelscheiben mit grober Abrührung zum Schleifen von ganz zähem Stahl 50 mm Dicke, Größe der Scheibe 250x6x20 mm Bohrung? Es wird auf der Seitenfläche geschliffen. Offerten an F. Vertetz, Hobel- und Sägewerk, Niedermühlwil (St. Gallen).

**174.** Wer liefert Carabiner und Ringe für Rettungsleinen und Feuerwehrgurten? Offerten unter Chiffre 174 an die Exped.

**175.** Wer hat abzugeben gut erhaltenen Vollgatter, Durchgangswerte 500-700 mm? Offerten mit Preisangaben unter Chiffre 175 an die Exped.

**176.** Wer liefert kleine Mundstabhobelmaschinen, wenn möglich mit autom. Vorschub bis 30-35 mm Durchmesser? Offerten an A. Bäumle-Rüegg, Drechslerei, Lachen (Schwyz).

**177.** Wer liefert Maschinen zum Drehen von Querspunten bis 60 mm Durchmesser? Offerten an A. Bäumle-Rüegg, Drechslerei, Lachen (Schwyz).

**178.** Wer liefert dörres Lindenholz von 12 mm bis 100 mm? Offerten an Otto Holenstein, Wil (St. Gallen).

**179.** Wer hätte gut erhaltene Bandsäge, Rollendurchmesser 65-70 cm, abzugeben? Offerten unter Chiffre 179 an die Exped.



## Asphalt-

### und Cementarbeiten aller Art

Trottoirs, Keller- und Brauerei-Böden, Terrassen, Korridore  
Remisen, Magazine, Durchfahrten etc.

**Asphaltierung von Kegelbahnen**

Stallböden	Plättli-Böden	2027b
Asphalt-Parkett	Asphalt-Blei-Isolierplatten	zu Isolierungen.
Dachpapp-Dächer	Holzpfasterungen	
Holzzement-Dächer	Mehrfährige Garantie für alle Arbeiten.	

vormals  
**KOCH & C<sup>ie</sup>, E. Baumberger & Koch**  
Asphalt- und Zementgeschäft, **BASEL.**

**Antworten.**

Auf Frage 126. Wenden Sie sich an A. Specken, Forchstraße 34, Zürich.

Auf Frage 147. Korrosionierungen liefern die Schweizer, Kork- und Isoliermittelwerke Dürrenäsch (Aargau).

Auf Frage 152. Bohrer für Marmor liefert Rud. Brenner & Cie., Basel.

Auf Frage 152. Bohrer zum Bohren von Marmor-Schalttafeln liefert L. Sobel, Güterstraße 219, Basel.

Auf Frage 154. Leit- und Zugspindel-Drehbänke, Schmirgelmaschinen und Flaschenzüge liefert L. Sobel, Güterstr. 219, Basel.

Auf Frage 154. Gebrauchte, gut erhaltene Leit- und Zugspindel-Drehbank, Schmirgelmachine und Flaschenzug hat abzugeben: Heinrich Wertheimer, Zürich 5, Limmatstraße 50.

Auf Frage 154. Leit- und Zugspindel-Drehbänke und Schmirgelmaschinen liefert Rud. Brenner & Cie., Basel.

Auf Frage 155. Gerüstträger beziehen Sie bei der „Rubag“, Kollmaterial und Baumaschinen A.-G., Zürich 1, Seibengasse 16.

Auf Frage 160. Die Firma Rud. Brenner & Cie. in Basel liefert Hobelbänke.

Auf Frage 160. Hobelbänke liefert B. Etienne-Häfliger, Werkzeuge, Bremgarten (Aargau).

Auf Frage 160. Hobelbänke liefert R. Greter & Cie., vormals Rob. Deschger, Basel.

Auf Frage 161. Maschinen für Drahtgeflecht-Fabrikation liefert L. Sobel, Basel, Güterstraße 219.

Auf Frage 162. Gebr. Ehrenberg, Fabrik elektr. Apparate, Luzern, fabrizieren Schneckenräder und Schnecken.

Auf Frage 166. Gebrauchte, gut erhaltene Drehbank hat abzugeben: Heinrich Wertheimer, Zürich 5, Limmatstraße 50.

Auf Frage 166. Eine gebrauchte Drehbank bis 1,400 hat abzugeben: Sul. Ggli, mech. Werkstätte, Baselstraße 44, Luzern.

Auf Frage 166. Neue und gebrauchte Drehbänke liefert L. Sobel, Basel, Güterstraße 219.

## Submissions- und Stellen-Anzeiger.

**Eidgenossenschaft.** Erd-, Maurer-, Eisenbeton-, Kunststein-, Zimmer-, Spengler- und Dachdeckerarbeiten, sowie Lieferung von eisernen Rolladen zu einer Kraftwagenremise in der Postautogarage Engehalde in Bern. Pläne zc. bei der Direktion der eidg. Bauten in Bern, Bundeshaus Westbau, II. Stock, Zimmer 186. Offerten mit der Aufschrift

„Angebot für Kraftwagenremise“ bis 5. Mai an die Direktion der eidg. Bauten in Bern.

**Eidgenossenschaft. Schreiner-, Schlosser- u. Parkettarbeiten zum Zollgebäude in Chouilly.** Pläne zc. auf dem Zollbureau in Chouilly weiter gewünschte Auskunft daselbst am 23. April von 10-12 und 14-16 Uhr. Offerten mit Aufschrift „Angebot für Zollgebäude Chouilly“ bis 30. April an die Direktion der eidg. Bauten in Bern.

**Eidgenossenschaft. Schreiner-, Schlosser- und Parkettarbeiten zum Grenzwächtergebäude in Sauborn.** Formulare zc. auf dem Zollbureau in Sauborn (allfällig weiter gewünschte Auskunft daselbst am 25. April von 10-12 und 14 bis 16 Uhr). Offerten mit der Aufschrift „Angebot für Grenzwächtergebäude Sauborn“ bis 30. April an die Direktion der eidgen. Bauten in Bern.

**Chemins de fer fédéraux, 1er arrondissement. Peinture des supports en fer des lignes de contact de la pleine voie de Lausanne à Sion.** Plans, etc. au bureau No 142 du bâtiment d'administration, à la Razude, Lausanne. Remise des plans contre un dépôt de fr. 10. Offres avec la mention «Peinture des supports des lignes de contact» à la Direction du 1er arrond., à Lausanne, pour le 2 mai.

**Chemins de fer fédéraux, 1er arrondissement. Charpente, couverture et ferblanterie pour la construction d'un bâtiment à voyageurs, d'un bâtiment pour W. C. publics et buanderie à la station des Eplatures-Crêt.** Plans, etc. au bureau de l'ingénieur de la 3e section, à la gare de Neuchâtel, et au bureau No 74 du bâtiment d'administration à la Razude, à Lausanne. Remise des plans au bureau de Lausanne, pour le prix de fr. 5. Offres avec la mention «Construction du B. V. des Eplatures-Crêt» à la Direction du 1er arrond., à Lausanne, pour le 7 mai.

**Schweizer. Bundesbahnen, Kreis II.** Erstellung der Einfriedigungen um die fertigen Teile des neuen Bahnhofes Biel. Pläne zc. im Bureau der Bauleitung für den Bahnhofumbau Biel, Brühlstraße 15 in Madretsch. Angebote mit der Aufschrift „Einfriedigungen für den neuen Bahnhof Biel“ bis 30. April an die Kreisdirektion II in Basel.

**Zürich. Allgemeine Baugenossenschaft Zürich.** a) Gipfer-, Glaser-, Schreiner-, Maler- und Hafnerarbeiten; b) sanit. Installationen, elektr. Installationen, Schlosser-, Tapezierer- und Parkettarbeiten zu 10 Mehrfamilienhäusern an der Schaffhauserstraße in Zürich 6. Pläne zc. je nachm. von 2-5 Uhr im Baubureau Schaffhauserstraße Nr. 100: für die unter a) angeführten Arbeiten vom 19. April bis 27. April, für die unter b) angeführten Arbeiten vom 30. April bis 7. Mai. Offerten mit Aufschrift „Submission Schaffhauserstraße“ für die unter a) angeführten Arbeiten bis 28. April, für die unter b) angeführten Arbeiten bis 8. Mai an den Präsidenten der A. B. Z., Alb. Hintermeister, Birrmenndorferstr. 264, Zürich 3.

**Zürich. Sekundarschulhaus Derlikon: Schwamdingen.** Gipfer-, Glaser- und Asphaltarbeiten, elektrische Installationen und Beleuchtungskörper, Granitarbeiten für die Umgebung, sowie der Oberlichtbedachung. Unterlagen im Architekturbureau Vogelsanger & Maurer, Aäschlikon, sowie im Baubureau Derlikon, je vormittags ab 18. April. Eingabetermin: 30. April.

**Zürich. Wohnhaus-Neubau für Alwin Räs, Wydenbach, Sirzel.** Maurer-, Verputz-, Zimmer-, Dachdecker- und Spenglerarbeiten. Pläne zc. beim Bauherrn, sowie auf dem landwirtschaftlichen Bauamt in Brugg. Eingabetermin 30. April.

**Bern. Gurten-Gartenstadt Wabern-Bern. Neubauten Gebr. Balzi & Neuenchwander,** mechan. Schreinerei, Gurtenbühl. Erd-, Maurer- und Kunststeinarbeiten, armierte Betondecken, Zimmer-, Dachdecker- und Spenglerarbeiten. Die Arbeiten umfassen 4 aneinander gebaute 6-Familienhäuser. Der Bauplatz ist im Gurtenbühl. Eingaben bis 30. April an die Bauleitung, Ziegler & Haller, Architekten, Gurtengartenstadt, Wabern-Bern. Telephon B 42.68. Formulare zc. daselbst.

**Bern. Turnhalle-Neubau Steffisburg.** Erd-, Maurer-, Zimmer-, Spengler-, Dachdecker-, Schreiner-, Glaser-, Gipfer- und Malerarbeiten, Bodenbeläge (Linoleum), Heizungs-, Sanitäre- und Beleuchtungsanlagen. Pläne zc. bei F. Wipf Sohn, Architekt, Niesenstraße 4, Thun (Tel. 728). Eingaben mit der Aufschrift „Turnhalle-Arbeit“ bis 4. Mai 17 Uhr an die Gemeindschreiberei Steffisburg.

**Bern. Erstellung von Tablargestellten im Gemeinde-Archiv zu Krauchthal.** Angebote bis 28. April an die Gemeindschreiberei. Auskunft daselbst.

**Bern. Wohnhaus-Neubau für Alfred Hug, Fabrikant, Herzogenbuchsee.** Erd-, Maurer-, Eisenbeton-, Kanalisations-, Kunststein-, Zimmer-, Spengler-, Dachdecker-, Gipfer-, Glaser-, Schreiner-, Schlosser- und Malerarbeiten, Wand- und Bodenbeläge, elektrische und sanitäre Installation. Pläne zc. ab 23. April bei der Bauleitung, E. Büzberger, Architekt, Burgdorf. Offerten bis 28. April an denselben.