

Zeitschrift: Illustrierte schweizerische Handwerker-Zeitung : unabhängiges Geschäftsblatt der gesamten Meisterschaft aller Handwerke und Gewerbe

Herausgeber: Meisterschaft aller Handwerke und Gewerbe

Band: 39 (1923)

Heft: 44

Rubrik: Submissions-Anzeiger

Nutzungsbedingungen

Die ETH-Bibliothek ist die Anbieterin der digitalisierten Zeitschriften. Sie besitzt keine Urheberrechte an den Zeitschriften und ist nicht verantwortlich für deren Inhalte. Die Rechte liegen in der Regel bei den Herausgebern beziehungsweise den externen Rechteinhabern. [Siehe Rechtliche Hinweise.](#)

Conditions d'utilisation

L'ETH Library est le fournisseur des revues numérisées. Elle ne détient aucun droit d'auteur sur les revues et n'est pas responsable de leur contenu. En règle générale, les droits sont détenus par les éditeurs ou les détenteurs de droits externes. [Voir Informations légales.](#)

Terms of use

The ETH Library is the provider of the digitised journals. It does not own any copyrights to the journals and is not responsible for their content. The rights usually lie with the publishers or the external rights holders. [See Legal notice.](#)

Download PDF: 17.03.2025

ETH-Bibliothek Zürich, E-Periodica, <https://www.e-periodica.ch>

Auf Frage 976. Die A.-G. Olma Landquarter Maschinenfabrik Olten liefert Dichehobelmaschinen mit Gurriemenantrieb.

Auf Frage 976. Gebrauchte, gut erhaltene Dichehobelmaschine hat abzugeben die Rollmaterial und Baumaschinen A.-G. „Rubag“, Seidengasse 16, Zürich 1.

Auf Frage 978. Weisses, trockenes Holzmehl liefern Ch. H. Pfister & Cie., Basel.

Auf Frage 988. Tischkreissägen liefert die Rollmaterial und Baumaschinen A.-G. „Rubag“, Seidengasse 16, Zürich 1.

Auf Frage 988. Neue und gebrauchte Tischfräsmaschine, sowie Supporte mit Vertikalbohrapparat liefert L. Sobel, Basel.

Auf Frage 988. Tischkreissägen und Bohrfränder liefern Fischer & Süssert, Maschinen und Werkzeuge für die Holzindustrie, Basel 1.

Auf Frage 988 und 993. Gebrauchte Tischfräsmaschinen, in der Höhe verstellbar und verschiedbarem Tisch liefert die Maschinenfabrik A.-G. Neiden (Luzern).

Auf Frage 989. Die A.-G. Olma Landquarter Maschinenfabrik Olten liefert einfache, kleine Hobelmaschinen mit runder Messerwelle.

Auf Frage 989. Einfach, kleinere Hobelmaschine mit runder Messerwelle liefert L. Sobel, Basel.

Auf Frage 989. Kleinere Hobelmaschinen liefern Fischer & Süssert, Basel 1.

Auf Frage 989. Hobelmaschinen liefern Müller & Schneider, Maschinen und Werkzeuge, Frutigen.

Auf Frage 989. Hobelmaschinen mit runder Messerwelle bauen A. Müller & Cie., Maschinenfabrik, Brugg (Aargau).

Auf Frage 989. Einfache, kleine Hobelmaschinen liefert die Maschinenfabrik Rauschenbach A.-G., Schaffhausen.

Auf Frage 991. Kleine Schleifsteine nach Modell liefert Ditto Zaugg, Werkzeuggeschäft, Ramengasse 78, Bern.

Auf Frage 991. Fritz Wundeli, Uster, als Generalvertreter der Carborundum Company in Niagara-Falls N. Y., liefert Schleifsteine.

Auf Frage 992. Die A.-G. Olma Landquarter Maschinenfabrik Olten liefert Bandsägen mit Trennapparat.

Auf Frage 992. Die Firma Fischer & Süssert, Basel 1, liefert Bandsägen.

Auf Frage 992. Bandsägen liefert die Rollmaterial und Baumaschinen A.-G. „Rubag“, Seidengasse 16, Zürich 1.

Auf Frage 992. Bandsägen mit 800–1000 mm Rollendurchmesser, mit kompl. Zubehör, liefert die Maschinenfabrik Rauschenbach A.-G., Schaffhausen.

Auf Frage 992. Starke Bandsägen, 800, 900, 1000 mm Rollendurchmesser, letztere auch mit Trennapparat, bauen A. Müller & Cie., Maschinenfabrik, Brugg.

Auf Frage 992. Bandsägen liefern Müller & Schneider, Frutigen.

Auf Frage 993. Starke Kreissägen, auch kombiniert mit Kehlmaschine, bauen A. Müller & Cie., Brugg.

Auf Frage 993. Schreinerkreissägen und Kehlmaschinen liefern Müller & Schneider, Frutigen.

Auf Frage 993. Tischkreissägen und komb. Kehlmaschinen liefert die Rollmaterial und Baumaschinen A.-G. „Rubag“, Seidengasse 16, Zürich 1.

Auf Frage 993. Tischkreissägen, einfache sowie kombiniert mit Kehlmaschine liefert die Maschinenfabrik Rauschenbach A.-G., Schaffhausen.

Auf Frage 993. Neue und gebrauchte Schreinerkreissäge, auch komb. mit Kehlmaschine, liefert L. Sobel, Basel.

Auf Frage 993. Die A.-G. Olma Landquarter Maschinenfabrik Olten liefert einfache und kombinierte Kreissägen.

Auf Frage 993. Tischkreissägen, eventuell kombiniert mit Bohr- und Kehlmaschinen liefern Fischer & Süssert, Basel 1.

Auf Frage 996. Wenden Sie sich an R. Klän, Dachdeckergesellschaft, Spiez

Submissions-Anzeiger.

Eidgenossenschaft. Maurer-, Zimmer-, Sengler-, Dachdecker-, Glaser-, Schreiner-, Schlosser- und Malerarbeiten zu einer Prüfstandanlage auf dem Flugplatz in Dübendorf. Pläne zc. bei der eidg. Bauinspektion in Zürich, Clausiusstrasse 37. Offerten mit der Aufschrift „Angebot Prüfstandanlage Dübendorf“ bis 4. Februar an die Direktion der eidg. Bauten in Bern.

Chemins de fer fédéraux, 1er arrondissement. Fourniture de matériel pour l'électrification du tronçon Lausanne—Vallorbe—Yverdon: Pièces forgées et estampées, pièces débitées et percées, pièces en bronze et en aluminium, pièces en laiton, pièces en fonte grise (brutes et usinées), boulons, écrous, rondelles et rivets. Plans, etc. au bureau No 122 du bâtiment No 2, à la Razude, à Lausanne. Remise des plans contre un dépôt de 1 fr. par plan. Offres portant la mention «Fournitures pour l'électrification» à la Direction du 1er arrond., à Lausanne, pour le 13 février.

Chemins de fer fédéraux, 1er arrondissement. Exécution d'environ 71 pylônes métalliques pour la ligne de transport Puidoux—Bussigny, et des pièces façonnées et forgées pour les dits pylônes. Plans, etc. au bureau No 142 du bâtiment No 2, à la Razude, à Lausanne. Remise des plans des pièces forgées contre un dépôt de 5 fr. Offres avec la mention «Ligne de transport Puidoux—Bussigny» à la Direction du 1er arrond., à Lausanne, pour le 4 février.

Zürich. Schreinerarbeiten für das Kirchgemeindegewandhaus Engelhard & Häfeli in Zürich. Unterlagen je vormittags im Bureau der Architekten Engelhard & Häfeli in Zürich. Offerten mit der Aufschrift „Kirchgemeindegewandhaus Engel“ bis 5. Februar an den Präsidenten der Kirchenbaukommission, Hrn. Beerli-Byrner, Seefstrasse 43, Zürich 2

Zürich. Bau des Kirchgemeindegewandhauses Wiedikon. Gipser- und Glaserarbeiten, Jalousie- und Rolljalousie-



Holzbearbeitungs-Werkzeuge

Kreissägen 1-; Bandsägen 1-; la. Leimo Herring Bildhauer- und Drechsler-Werkzeuge, Flintpapier 1-; Schleifpapier in Rollen 1-; Vertikalbeschlüge, Universalzentralverschlüsse, Bachmann's Patent-Schlösser und Beschlüge 1-; Richard's Harzgallen-Messer 1-;

Möbel- und Bau-Beschläge

in grösster Auswahl; Anfertigung u. Zeichnung.

F. Bender.

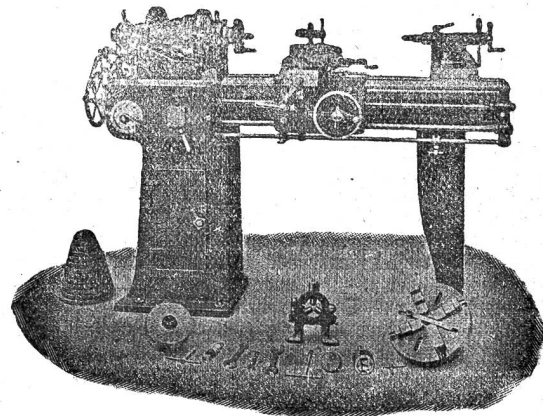
OBERDORFSTRASSE 9 u. 10, ZÜRICH

4611

Werkzeug - Maschinen

aller Art

1760



W. Wolf, Ingenieur :: vorm. Wolf & Welsch :: Zürich
Lager- und Bureau: Brandschenkestrasse 7.

Lieferungen. Pläne zc. im Baubureau der Gebr. Bräm, Architekten, Ecke Kalkbreite und Kemlerstrasse, Zürich 3. Offerten mit bezüglicher Aufschrift bis 4. Februar an den Präsidenten der Baukommission, Ing. G. Schulthess, Zürich 3, Bremgartnerstr. 76.

Zürich. **Neubau der Molkerei-Genossenschaft Sorgen.** Schreinerarbeiten. Pläne zc. bei Bauführer Gottschall. Eingaben bis 2. Febr. an das Landwirtschaftliche Bauamt in Brugg.

Zürich. **Schulgemeinde Dägerst-Buchenegg.** Täfer (auf Brusthöhe) im Arbeitsschulzimmer. Eingabe für Lieferung inkl. Anschlägen zc. an den Präsidenten der Schulvorsteher-schaft, Albert Leuthold in Buchenegg, bis 12. Februar. Auskunft daselbst.

Bern. **Gemeinde Heimiswil.** Neues Spritzengebäude in Ferrenberg. Maurer- und Zimmerarbeiten. Eingaben bis 1. Febr. an Brandmeister Paul Aebi, Heimiswil. Auskunft daselbst.

Bern. **Wohnhausanbau für Joh. Schwab,** Rübers, Sifelen. Maurer-, Zimmer-, Schreiner-, Spengler- und Dachdeckerarbeiten. Eingaben bis 2. Febr. an Obigen. Formulare zc. daselbst.

Luzern. **Sursee-Triengen-Bahn.** Ofener, Maler- und Tapeziererarbeiten zum neuen Verwaltungsgebäude in Triengen. Pläne zc. bei der Bauleitung, Albert Zeyer in Triengen. Offerten mit der Aufschrift „Offerte Neubau S. T. B.“ bis 1. Februar an den Präsidenten der Baukommission, Großrat Xaver Pfenniger in Triengen.

Solothurn. **Abdankungshalle auf dem Friedhof St. Katharinen in Solothurn.** Erd-, Maurer-, Kanalisations-, armierte Beton-, Natur- u. Kunststein-, Zimmer-, Spengler- und Dachdeckerarbeiten. Unterlagen auf dem Baubureau von Gebr. Fröhlicher. Eingaben bis 4. Febr. unter Aufschrift „Abdankungshalle Solothurn“ an das Bauamt der Stadt Solothurn.

Solothurn. **Kanalisation in Feldbrunnen bei Solothurn.** Liefern und Verlegen von 590 m Zementröhren, 15—40 cm weit, Grabarbeiten 700 m, 9 Schächte aus 80 cm Zementröhren. Pläne zc. ab 1. Februar bei der Bauleitung, Ingenieurbureau H. & E. Salzmann, Solothurn. Offerten mit der Aufschrift „Kanalisationsofferte“ bis 10. Febr. an die Bauleitung.

Solothurn. **2-Familienhaus in Nüttenen.** Erd-, Maurer-, Kanalisations-, Zimmer-, Dachdecker-, Spengler-, Gips-, Glaser-, Schreiner-, Schlosser-, Hafner- u. Malerarbeiten, Fußbodenbeläge, sanitäre Installationen, elektrische Installationen. Pläne zc. bei der Bauleitung, Ernst Auser, Architekt, Solothurn, Dach bei der Klinik. Eingaben bis 5. Februar an die Bauleitung.

Basel. **Frauenhospital-Erweiterung.** Installation der elektrischen Licht- und Signalanlagen im Isolierpavillon und Dachdeckerarbeiten zum Ökonomiegebäude. Unterlagen im Baubureau der Architekten G. & B. Wimer, Sternengasse 10 3. Stock. Offerten mit bezüglichen Aufschriften bis 6. Februar, nachm. 3 Uhr, an das Sekretariat des Baudepartements.

Baselland. **Gemeinde Allschwil.** Korrektur des Blochheimerweges. Steinbett 290 m³, Beschotterung 220 m³, Granitrandstein 225 m, Schalenpflasterung 345 m², Kontroll- und Einlaufschächte 19 Stück, Kanalisation: Zementröhren 30 cm weit 213 m, 20 cm weit 107 m. Pläne zc. auf der Gemeindefanzlei Allschwil von 8—10 Uhr, sowie im Ingenieurbureau Otto & Paul Brodtbeck in Liestal von 14—16 Uhr. Offerten mit der Aufschrift „Eingabe Blochheimerweg“ bis 5. Februar an den Gemeindepräsidenten.

Baselland. **Wohnhausanbau Frau Ww. Engler-Schaub, Binningen.** Maurer-, Zimmer-, Spengler-, Dachdecker-, Gips-, Schreiner- und Glaserarbeiten, sanitäre Installation. Eingabetermin 1. Februar. Plan zc. bei Karl Müller-Engler, Kantbeamter in Binningen und bei Architekt Fritz Engler in Wattwil (St. Gallen).

Schaffhausen. **Wohnhausanbau mit Ökonomieanbau für Joh. Kramer-Tanner in Oberhallau.** Maurer-, Kunststein-, Zimmer-, Spengler-, Dachdecker- und Gipsarbeiten. Pläne zc. bis 1. Februar bei Architekt A. Fehrenbach in Hallau (Frohnhof 1. Stock). Eingabetermin 4. Februar.

Appenzel A.-Rh. **Fassaden-Renovationen am Verwaltungsgebäude und am Gebäude Nr. 3 der Heil- und Pflegeanstalt in Herisau.** Ca. 1390 m² Abschlagen des alten Putzes und Erstellen eines neuen Kalkputzes mit Zementzusatz, ca. 1840 m² Weißeln mit Kalkmilch, getönt. Eingaben bis 20. Febr. an den Kantonsingenieur in Herisau. Formulare zc. daselbst.

St. Gallen. **Kleinpflasterungen auf Staatsstraßen in Weesen, Heerbrugg, Valgach, Rebstein und Marbach** (Beesen zirta 1380 m², rheinische Gemeinden zusammen zirta 15,500 m²). Bedingungen beim Kantonsingenieur in St. Gallen. Offerten mit

Aufschrift „Kleinpflasterungen pro 1924“ bis 4. Februar an das Baudepartement des Kantons St. Gallen.

Aargau. **Stadg. Schützenfest 1924 in Aarau.** Bauarbeiten: Festhütte (Galeriebauten, Bühnenanlage, Bestuhlung, Küchenbauten), Bierhütte (Bau der Hütte u. Bestuhlung), Küchli-Stubbe (Bau der Hütte und Bestuhlung), Bureau mit Einbauten, Einfriedigungen, Aborte, Kaffabauten, Eingangspartien zc. Pläne zc. bei Architekt R. Schneider in Aarau. Eingaben mit der Aufschrift „Eingaben für Bauarbeiten Stadg. Schützenfest“ bis 6. Februar an Oberst Brack in Aarau, Präsident des Organisationskomitees.

Aargau. **Käseereigenossenschaft Abtwil.** Erd-, Maurer-, Zimmer- und Schreinerarbeiten zur neuen Schweinefenne. Pläne zc. beim Präsidenten, Mikl. Rüttimann. Eingaben an denselben bis 3. Februar.

Aargau. **Maurer-, Zimmer-, Schreiner- und Glaserarbeiten, sowie Kunststeinelieferung zu einem neuen Wohnhaus der Gebr. Suter, Landwirte in Fusen bei Lengnau.** Pläne zc. bei den Bauherren. Eingaben bis 11. Februar an dieselben.

Thurgau. **Bauarbeiten in der Kantonschule und im Konvik in Frauenfeld.** Maurer-, Gips-, Schreiner-, Schlosser- und Malerarbeiten, Ergänzung der Warmwasserheizung, Beleuchtungsanlage, Linoleumbelag, drei innere Stoffrouleaux. Pläne zc. bei Architekten Brenner und Stutz in Frauenfeld. Offerten mit der Aufschrift „Bauarbeiten Frauenfeld“ bis 16. Februar an das kantonale Straßen- und Baudepartement in Frauenfeld.

Thurgau. **Neubau Murgtal-Mazingen.** Dachdecker-, Spengler-, Glaser-, Schreiner-, Schlosser- und Malerarbeiten. Pläne zc. bei Raph. Weggi, Mazingen. Offerten bis 6. Februar an denselben.

Vaud. **Paroisse mixte d'Assens.** Fourniture de 82 m de clôture au cimetière paroissial. Chaque piquet (en béton armé) doit avoir 140 cm de longueur, 6 cm de largeur, 2 cm d'épaisseur et porter 2 trous en vue du fixation. Offres avant le 20 février à Edm. Allaz, inst., secrétaire du Conseil de paroisse mixte. Conditions chez le dit.

HOLZRIEMENSCHLEIBEN
solid / leicht / billig /
in 1^{er} Schweiz. Fabrikat
Lieferrn ab Lager



Holzwalzen
für die Textil-Industrie

GREUTER & LUBER, FLAWIL
 HOLZRIEMENSCHLEIBEN-FABRIK
 Telephon No 82
 1^{er} Referenzen
 709

Zu verkaufen.
 Wegen Krankheit wird sofort verkauft:
 Sehr gut eingerichtetes
mechan. Zimmereigeschäft
mit Sägerei

mit grossen Lagerräumen und Lagerplätze und grossem Zweifamilienhaus. Alles in neuerem Zustande. Das Geschäft wird samt allen Holzvorräten und Werkzeugen verkauft. Lage am rechten Zürichsee-Ufer. Bei sofortigem Kauf wird billig abgegeben.
 Offerten unter Chiffre K 512 an die Exped.