

**Zeitschrift:** Illustrierte schweizerische Handwerker-Zeitung : unabhängiges Geschäftsblatt der gesamten Meisterschaft aller Handwerke und Gewerbe

**Herausgeber:** Meisterschaft aller Handwerke und Gewerbe

**Band:** 39 (1923)

**Heft:** 46

**Rubrik:** Aus der Praxis - für die Praxis

### **Nutzungsbedingungen**

Die ETH-Bibliothek ist die Anbieterin der digitalisierten Zeitschriften. Sie besitzt keine Urheberrechte an den Zeitschriften und ist nicht verantwortlich für deren Inhalte. Die Rechte liegen in der Regel bei den Herausgebern beziehungsweise den externen Rechteinhabern. [Siehe Rechtliche Hinweise.](#)

### **Conditions d'utilisation**

L'ETH Library est le fournisseur des revues numérisées. Elle ne détient aucun droit d'auteur sur les revues et n'est pas responsable de leur contenu. En règle générale, les droits sont détenus par les éditeurs ou les détenteurs de droits externes. [Voir Informations légales.](#)

### **Terms of use**

The ETH Library is the provider of the digitised journals. It does not own any copyrights to the journals and is not responsible for their content. The rights usually lie with the publishers or the external rights holders. [See Legal notice.](#)

**Download PDF:** 19.03.2025

**ETH-Bibliothek Zürich, E-Periodica, <https://www.e-periodica.ch>**

## Literatur.

**Heimatschutz und Tessin.** Das erste Heft des neuen Jahrganges widmet der „Heimatschutz“ den Bauten und Landschaften des Kantons Tessin; eine ungewöhnliche Fülle gewählter und schöner Bilder illustriert den anregenden, ideenreichen Artikel des Malers Edoardo Berta. Er ist gewiß einer der Verufensten, um über seine Heimat zu schreiben, und er tut es in einem wie Musik klingenden Italienisch, ungesucht und einfach, so daß seine Worte jedem zugänglich sind, der die Sprache einigermaßen beherrscht. Vor allem sollen sie dem Tessiner selber geschrieben sein, damit diese erste, in italienischer Sprache geschriebene Nummer des „Heimatschutz“ auch jenseits des Gotthard die Gedanken verbreite, die in der übrigen Schweiz schon tief Wurzel gefaßt haben. Edoardo Berta versteht es, die ganz besondern Bedingungen der architektonischen Kultur im Tessin hervorzuheben: den glücklichen Einfluß, den viele, im Ausland noch mehr wie in der Heimat, berühmte Tessiner Baumeister schon seit Jahrhunderten auf die Gestaltung von Bürgerhaus und Kirche hatten, den Abglanz, der von klassischer Architektur und Dekoration der Städte, bis in hohe Täler hinauf strahlt; dann die charakteristische Anpassung an die besondere Beschäftigung der Bewohner und an die umgebende Landschaft, die in zahlreichen Fällen deutlich zu Tage tritt. Das ist eben die niemals eng zu fassende „Bodenständigkeit“, auf deren Wahrung der Heimatschutz Gewicht legt, deren Wesen und Wert auf Tessiner Gebiet nun dieses erste Jahreshaft von 1924 so überzeugend und anschaulich dardut.

**Mein erste Maa sätig.** Schwank in einem Akt, von Ernst Schlumpf. (2 Herren, 2 Damen). Zweite Auflage. Preis: 80 Rp. Verlag: Art. Institut Drell Füssli, Zürich.

Dieser Schwank bietet eine doppelte Gewähr dafür, daß seine Aufführung einen starken Erfolg erzielen wird. Fürs erste ist hier die Zürcher Mundart so unverfälscht gehandhabt und so reich an humoristischen Lichtern, daß der Zuhörer schon von der sprachlichen Seite her köstlich regallert wird. Sodann ist die dramatische Fabel aufs glücklichste gewählt und durchgeführt: Karl Meier verfällt auf die drollige Idee, die ihm gegenüber unablässig gepriesenen Tugenden des seligen ersten Mannes seiner Schwiegermutter noch dermaßen zu übertrumpfen, daß sowohl Frau als Schwiegermutter schließlich froh sind, daß der allzu brav gewordene Karl wieder in sein Normalgeleise zurückkehrt.

## Aus der Praxis. — Für die Praxis.

### Fragen.

NB. Verkauf-, Tausch- und Arbeitsgesuche werden unter diese Rubrik nicht aufgenommen; derartige Anzeigen gehören in den Inseratenteil des Blattes. — Den Fragen, welche „unter Chiffre“ erscheinen sollen, wolle man 50 Cts. in Marken (für Zufendung der Offerten) und wenn die Frage mit Adresse des Fragestellers erscheinen soll, 20 Cts. beilegen. Wenn keine Marken mitgeschickt werden, kann die Frage nicht aufgenommen werden.

1053. Wer liefert kleine hohle Aluminium- oder Zinkblech-Halen? Offerten unter Chiffre 1053 an die Exped.

1054. Wer liefert trockenes Birnbaumholz, geschnitten auf 5, 8 und 9 cm? Offerten an Aug. Herzog, Holzwerkzeugfabrik, Fruthwilen (Thurgau).

1055. Wer liefert eine gebrauchte, gut erhaltene Spezialmaschine zum Ausbohren der Absatzpartie an hölzernen Galoschensohlen? Offerten mit Preisangaben und Beschreibung unter Chiffre 1055 an die Exped.

1056. Wir haben ein Dachschloß aus Blech, welches an verschiedenen Stellen defekt ist. Kann mir jemand ein Mittel angeben, die Stellen zu reparieren ohne zu löten? Offerten unter Chiffre 1056 an die Exped.

1057. Wer liefert fauligroßen Carborundum-Bruch zum Raschschleifen? Offerten unter Chiffre 1057 an die Exped.

1058. Wer liefert Doppelverglasungsfenster? Offerten per m<sup>2</sup> unter A Z 200 an Trautpöschach 95, Bern.

1059. Wer liefert 2 Stück neue oder gebrauchte, feste Steh-lager, 12—14 cm lang, mit Metallschalen, Bohrung 40 mm, für Fett- oder Ringschmierung? Offerten an Chr. Blunier, Schreineri, Trub (Bern).

1060. Wer liefert neue oder gebrauchte Blechscheren zum Schneiden von zirka 4 mm Blech; Stahl-Rechenzinken für Handschleppschere? Offerten mit Preisangaben an Ad. Stuber, mech. Werkstätte, Huttwil.

1. Wer liefert Lastauto-Böcke mit Sitz, Dach, Motorhaube, Schutzblech, fix und fertig gestrichen, auch Brücken? Detaillierte Offerten unter Chiffre 1 an die Exped.

2. Wer liefert Knochenmühlen für Hand- oder Kraftbetrieb? Offerten mit Preisangaben unter Chiffre 2 an die Exped.

3. Wer liefert mittel- oder kaufweise neuen oder gebrauchten Betonmischer, Trommelsystem, mit aufmontiertem Benzinmotor, Einfülltrichter und Kloppe, Füllung 150 Liter? Offerten mit näheren Angaben und Preis unter Chiffre 3 an die Exped.

4. Wer erstellt komplette Isolierungen für Kühlräume und dazu gehörende isolierte Doppeltüren? Offerten mit Preisangaben unter Chiffre 4 an die Exped.

5. Wer hätte eine gebrauchte, gußeiserne Riemenscheibe, 90 bis 110 cm Durchmesser, 20—30 cm breit, mit 60 mm Bohrung, abzugeben? Offerten mit Preisangaben an Ch. Siegenthaler, Schreineri, Sumiswald.

6. Wer hätte abzugeben gebrauchte, gut erhaltene „Knecht“ Sägeschärfmaschine? Offerten an Pet. Bieri, Sägerei, Gscholzmatt.

7. Wer hat gebrauchtes Installateur-Werkzeug abzugeben? Offerten an J. Rubinick, Installateur, Obergasse, Biel.

8. Wer hätte gebraucht, gut erhalten abzugeben 1 starken Rohrdrachstock bis 4" spannend, 2 Rohrpressen 1" und 2" spannend, in Stahlguß? Offerten unter Chiffre 8 an die Exped.

9. Der Sockel aus weichem Berner Sandstein wurde vor wenigen Jahren durch den Steinhauer gut nachgehauen, aber nun zerfällt er sich wieder, jedenfalls durch Frost und Nässe. Ist es vorteilhaft, solchen mit einer guten Mineralfarbe anstreichen und imprägnieren zu lassen? Gefl. Auskunft unter Chiffre 9 an die Expedition.

10. Kann mir jemand Auskunft erteilen, ob sich Tannenholz durch Abdämpfen oder sonst irgend eine Behandlung vollständig ablöten läßt, sodas sich Stäbe kleinerer Dimensionen niemals und auf keine Weise verziehen? Wer würde solche Arbeit übernehmen? Es müßten große Bäume von 2 und mehr m<sup>3</sup> Inhalt behandelt werden können. Offerten an J. Boshardt-Weber, Fehraltorf.

11. Wer hätte abzugeben 2 eiserne Tragböcke, in der Höhe verstellbar, mit Rollen, für Schreineri, zu Bandsägen? Offerten unter Chiffre 11 an die Exped.

12. Wer liefert geeignetes Holz für die Geigenindustrie? Offerten unter Chiffre 12 an die Exped.

13a. Wer liefert feinstes Holzmehl? b. Wer erstellt Maschinen zur Holzmehlbereitung aus Sägmehl? Offerten an Breitling & Egloff, Sägewerk, Lägerwilen (Thurgau).

### Antworten.

Auf Frage 1003. Die Maschinenfabrik G. Gerber, Ing., Holligenstraße 21, Bern, liefert Tischhobelmaschinen, Supportis und Vertikalbohrapparate.

Auf Frage 1007. Den Umbau von Holzbearbeitungsmaschinen auf Kugellagerung besorgt die Maschinenfabrik G. Gerber, Ing., Holligenstraße 21, Bern.

Auf Frage 1025. Rehlmaschinen liefern Müller & Schneider, Frutigen.

Auf Frage 1025. Die A.-G. Olma Landquart Maschinenfabrik Olten liefert Rehlmaschinen.

Auf Frage 1025. Rehlmaschinen liefert die Maschinenfabrik G. Gerber, Ing., Holligenstraße 21, Bern.

Auf Frage 1025. Rehlmaschinen liefern Fischer & Siffert, Maschinen und Werkzeuge für die Holzbearbeitung, Basel 1.

Auf Frage 1026. Windflügel (Ventilator), gebraucht, haben abzugeben: Müller & Schneider, Frutigen.

Auf Frage 1032. Wenden Sie sich an das Gundelbinger Laboratorium Basel, Güterstraße 219.

Auf Frage 1033. Blattführungen liefern Fischer & Siffert, Maschinen und Werkzeuge für die Holzindustrie, Basel 1.



Auf Frage 1033. Wandsägenblattführungen, System „Roid“, liefert das Werkzeuggeschäft W. Roed, Olten.

Auf Frage 1043. Passenden Exhaustor hat abzugeben: R. Berner, Derlfon.

## Submissions-Anzeiger.

**Schweizer. Bundesbahnen, Kreis V. Schreiner- und Glaserarbeiten für die neue Lokomotivremise und für das Depotdienstgebäude im Bahnhof Chiasso.** Pläne zc. im Hochbau-bureau des Oberingenieurs in Luzern (Verwaltungsgebäude Zimmer 95a) und im Bureau der Bauleitung in Chiasso. Bezug der Pläne daselbst gegen Bezahlung von Fr. 5.— (keine Zurücknahme der Pläne). Angebote mit der Aufschrift „Schreiner- und Glaserarbeiten Lokomotivremise Chiasso bezw. Depotdienstgebäude Chiasso“ bis 22. Februar an die Kreisdirektion V in Luzern.

**Zürich. Bullingerhaus der Kirchgemeinde Auserföhl. Glaser- u. Gipserarbeiten, elektrische Installationen, Holzrolladenlieferung.** Pläne zc. vom 13.—20. Februar, je nachm. 3—6 Uhr im Bau-bureau Sihlfeldstraße 171. Eingaben unter Aufschrift „Bullingerhaus Auserföhl“ bis 21. Febr. abends 4 Uhr an den Präsidenten der Kirchenpflege Jaf. Schellenberg, Zürich 4, Pfanzschulstraße 79.

**Bern. Werkstätt- und Wohnhausanbau für Emil Schwab Sohn, Wagner, Sifelen. Maurer-, Zimmer-, Dachdecker-, Spengler- und Schreinerarbeiten.** Eingaben bis 16. Febr. an Obigen. Pläne zc. daselbst.

**Bern. Scheunenneubau für C. Probst-Niedi, Landwirt, Finsterhennen.** Eingabetermin: 17. Febr. Pläne zc. beim Bauherrn.

**Fribourg. Paroisse d'Echarlens. Travaux de maçonnerie et fourniture de pierre de taille de la nouvelle église paroissiale.** Plans, etc. chez F. Dumas, architecte à Romont, du 18 au 28 février, de 9 h. à midi. Soumissions à la commission de bâtisse de l'église, à Echarlens, pour le 28 février, avant 18 heures.

**Solothurn. Wasser-versorgungserweiterung Bellach.** Länge 450 m. Eingaben mit der Aufschrift „Wasser-versorgungserweiterung Bellach“ bis 23. Februar an das Ammannamt Bellach. Pläne zc. daselbst je von 1—2 Uhr.

**Solothurn. Neues Bureau- und Druckereigebäude für den Verlag Otto Walter A.-G. Olten. Maurer-, Kunststein-, armierte Beton-, Zimmer-, Spengler-, Dachdecker-, Glaser- und innere Verputzarbeiten.** Pläne zc. auf dem Architekturbureau Eugen Studer, Olten. Eingaben unter Aufschrift „Neubau Walter A.-G. Olten“ bis 18. Febr. an Dr. Portmann, Olten.

**Schaffhausen. Wasser-versorgung der Gemeinde Siblingen.** Liefern von 1600 m gußeisernen Muffenröhren (80 mm) franko Station Beringen. Liefern, Verlegen und Verstemmen von 1600 m gußeisernen Muffenröhren (80 mm), Verlegen und Verstemmen von 1600 m gußeisernen Muffenröhren (80 mm). Offerten unter Aufschrift „Röhrenlieferung der Gemeinde Siblingen“ bis 15. Februar an den Baureferenten C. Schelling.

**Appenzell A.-Rh. Fassaden-Renovationen am Verwaltungsgebäude und am Gebäude Nr. 3 der Heil- und Pflegeanstalt in Herisau.** Ca. 1390 m<sup>2</sup> Abschlagen des alten Putzes und Erstellen eines neuen Kalkputzes mit Zementzusatz, ca. 1840 m<sup>2</sup> Weißeln mit Kalkmilch, getönt. Eingaben bis 20. Febr. an den Kantonsingenieur in Herisau. Formulare zc. daselbst.

**Aargau. Zweifamilienhaus von Postverwalter Jost in Baden. Erd-, Maurer-, armierte Beton-, Kunststein- und Kanalisations-, Zimmer-, Spengler- u. Dachdeckerarbeiten.** Pläne zc. je vorm. 8—11 und nachm. 2—5 Uhr im Architekturbureau Wefner & Labhart, Entfelderstraße 1, Aarau. Offerten bis 19. Februar an Postverwalter Jost in Baden.

**Aargau. Gemeinde Häggligen. Erstellung einer Wideranlage nebst Leitungen zur Speisung von 2 Gemeindebrunnen.** Pläne zc. auf der Gemeindefanzlei. Eingaben bis 18. Febr. an Gemeindeamann A. Wirth.

**Aargau. Fabrik-erweiterung Arn. Zinniker, Brugg. Erd- und Maurerarbeiten, armierte Deckenkonstruktionen, Spengler- und Glaserarbeiten, Kestlebedach.** Pläne zc. je Dienstag und Freitag von 2—4<sup>1</sup>/<sub>2</sub> Uhr bei Architekt A. Rilegg in Brugg. Offerten mit entspr. Aufschrift bis 23. Februar an den Bauherrn, Arnold Zinniker, Fabrikant in Brugg.

**Aargau. Wohnhausanbau für Fritz Stocker, Konsum, Obermumpf. Maurer-, Zimmer- und Schreinerarbeiten.** Pläne zc. bei obigem. Eingabetermin bis 17. Februar.

**Aargau. Kaplanenhaus-Neubau Dietwil. Maurer-, Zimmer-, Spengler-, Dachdecker-, Glaser- und Schreiner-**

**arbeiten.** Pläne zc. vom 12. Februar an bei M. Stadler, Architekt in Zug. Offerten mit Aufschrift „Kaplanenhaus-Neubau Dietwil“ bis 20. Februar, abends 6 Uhr, an den Präsidenten der Baukommission, Bezirksrichter Ed. Williger, zur Traube, Dietwil.

**Aargau. Vergrößerung der kath. Kirche in Schneisingen. Erd-, Maurer-, Kunststein-, Zimmer-, Spengler- und Dachdeckerarbeiten.** Pläne zc. bei Architekt A. Betschon in Baden vom 13.—18. Februar. Eingaben bis 23. Februar an das kath. Pfarramt Schneisingen.

**Thurgau. Anlage eines Turnplatzes bei der Kantonschule in Frauenfeld. Erdbewegung, Drainage, Laufbahn, Betonarbeit, gärtnerische Arbeit.** Unterlagen auf dem Architekturbureau Kaufmann & Freymuth in Frauenfeld. Eingaben unter Aufschrift „Kantonschulturnplatz“ bis 20. Febr. an das kant. Baudepartement in Frauenfeld.

**Thurgau. Neue Käseerei-anlage in Buch bei Märwil. Erd- u. Maurerarbeiten, armierte Betondecken, Zimmer-, Decker-, Spengler-, Glaser-, Schreiner- und Schlosserarbeiten und Beschläglieferung, Säfner- und Malerarbeiten, elektrische Beleuchtung, Aufzug, Käseereianlage mit Dampf-anlage.** Pläne zc. auf dem Architekturbureau A. Wächle in Weinfelden. Offerten unter Aufschrift „Käseereibau Buch“ bis 19. Febr. abends 6 Uhr an Architekt Wächle.

**Thurgau. Käseerei-Neubau in Mattwil. Maurer-, Zimmer-, Decker-, Spengler- und Glaserarbeiten, Eisenlieferung, Käseerei-Installation.** Pläne zc. bei der Bauleitung im Bureau Weinfelden, Brauchli & Schellenberg, Architekten. Eingaben bis 16. Februar an C. Dünner, Molkerei, Märstetten.

**Thurgau. Neubau einer Autogarage für die Käseerei-Gesellschaft Rothenhausen. Maurer-, Zimmer-, Decker- und Spenglerarbeiten.** Pläne zc. bei der Bauleitung im Bureau Weinfelden, Brauchli & Schellenberg, Architekten. Eingaben bis 16. Februar an den Präsidenten der Gesellschaft, J. Dettli in Rothenhausen.

**Vaud. Commune de Rivaz. Fouilles et installation de canalisations (1 hydrant, tuyaux fer étiré 5/4“).** Conditions au greffe municipal. Délai le 14 février.

**Vaud. Paroisse mixte d'Assens. Fourniture de 82 m de clôture au cimetière paroissial.** Chaque piquet (en béton armé) doit avoir 140 cm de longueur, 6 cm de largeur, 2 cm d'épaisseur et porter 2 trous en vue du fixage. Offres avant le 20 février à Edm. Allaz, inst., secrétaire du Conseil de paroisse mixte. Conditions chez le dit.

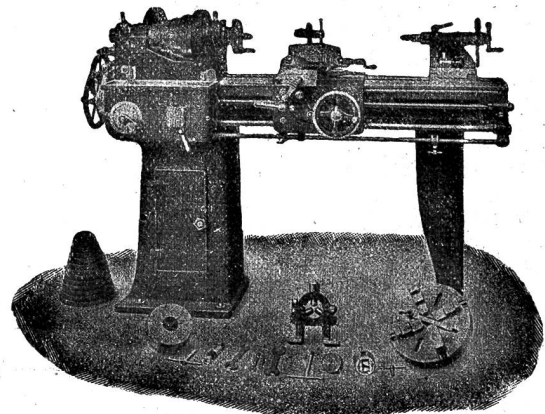
**Valais. Consorts de l'alpage du Creux du Mat, rière Liddes. Charpente et menuiserie de l'étable.** Plans, etc. chez le géomètre P. Delaloye à Saxon jusqu'au 16 février. Offres au dit pour le 23 février.

**Genève. Banque Nationale Suisse à Genève. Menuiserie, parqueterie, carrelages, linoléums et marbrerie.** Toute entreprise suisse, établie en Suisse est admise à soumissionner. Renseignements au bureau de J. L. Cayla, architecte, rue de Hollande, 14, Genève, de 10 à 12 h. et de 14 à 16 h. Délai le 18 février, pour les menuiseries et marbrerie le 25 février.

# Werkzeug - Maschinen

aller Art

1760



W. Wolf, Ingenieur :: vorm. Wolf & Weiss :: Zürich  
Lager und Bureau: Brandschenkestrasse 7.