

**Zeitschrift:** Illustrierte schweizerische Handwerker-Zeitung : unabhängiges Geschäftsblatt der gesamten Meisterschaft aller Handwerke und Gewerbe

**Herausgeber:** Meisterschaft aller Handwerke und Gewerbe

**Band:** 40 (1924)

**Heft:** 20

**Rubrik:** Aus der Praxis - für die Praxis

### **Nutzungsbedingungen**

Die ETH-Bibliothek ist die Anbieterin der digitalisierten Zeitschriften. Sie besitzt keine Urheberrechte an den Zeitschriften und ist nicht verantwortlich für deren Inhalte. Die Rechte liegen in der Regel bei den Herausgebern beziehungsweise den externen Rechteinhabern. [Siehe Rechtliche Hinweise.](#)

### **Conditions d'utilisation**

L'ETH Library est le fournisseur des revues numérisées. Elle ne détient aucun droit d'auteur sur les revues et n'est pas responsable de leur contenu. En règle générale, les droits sont détenus par les éditeurs ou les détenteurs de droits externes. [Voir Informations légales.](#)

### **Terms of use**

The ETH Library is the provider of the digitised journals. It does not own any copyrights to the journals and is not responsible for their content. The rights usually lie with the publishers or the external rights holders. [See Legal notice.](#)

**Download PDF:** 18.03.2025

**ETH-Bibliothek Zürich, E-Periodica, <https://www.e-periodica.ch>**

Furna dieses Jahr wieder große Holzmassen aufrüsten und für den Transport bereitstellen.

Der Schützenverein St. Antönien (Graubünden) gedenkt eine Schießanlage zu erstellen. Mit der Auswahl des Platzes ist man noch nicht im Reinen, da unter Umständen zur Expropriation gezwungen werden muß.

## Aus der Praxis. — Für die Praxis.

### Fragen.

NB. Verkaufs-, Tausch- und Arbeitsgesuche werden unter diese Rubrik nicht aufgenommen; derartige Anzeigen gehören in den Inseratenteil des Blattes. — Den Fragen, welche „unter Chiffre“ erscheinen sollen, wolle man 50 Cts. in Marken (für Zusendung der Offerten) und wenn die Frage mit Adresse des Fragestellers erscheinen soll, 20 Cts. beilegen. Wenn keine Marken mitgeschickt werden, kann die Frage nicht aufgenommen werden.

492. Wer hätte abzugeben gebrauchte, gut erhaltene Dickenhobelmaschine mit Kugellager 60 cm; 1 automatische Vollfräse samt Zubehörten und 1 Elektro-Motor 20 HP, Spannung 250 Volt, 50 Perioden? Offerten an Dubach & Sohn, Sägerei, Hergiswil b. Willisau.

493. Wer liefert neue, automatische Seilschlösser, sowie neue und gebrauchte Seilwinden, mit Brems- und Sicherheitsvorrichtungen für Heuaufzüge? Offerten mit Preisangaben an R. Schmutz, Fäbikon/Neuhaus (St. Gallen).

494. Wer hätte eine gebrauchte Bandsäge, kombiniert mit Rehlmaschine (Blatt links) abzugeben? Offerten mit näheren Angaben und Preis unter Chiffre 494 an die Exped.

495. Wer hätte eine große Nischplatte abzugeben? Offerten mit Angaben über Dimensionen und Preis unter Chiffre 495 an die Exped.

496. Wer hätte abzugeben 1 gebrauchten, gut erhaltenen Gleichstrom-Motor, 80—120 Volt und 1—2 kW, event. mit Anlaufwiderstand, neuerer Typ? Offerten mit näheren Angaben und Preis an Alf. Ballmoos, Rechenmacher, Walterswil (Bern).

497. Wer liefert Bindemittel zum Pressen von Sägmehl-Briketts? Offerten unter Chiffre 497 an die Exped.

498. Wer liefert Paraffin 50/52 o, in Tafeln; Ceresin und reines Ozokerit? Offerten unter Chiffre 498 an die Exped.

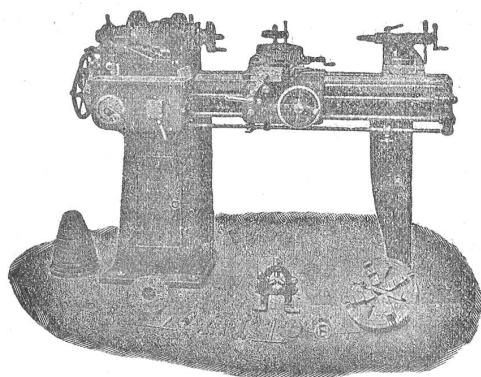
499a. Wer liefert 1 gerader vierkant Stab von 120 mm, 3,5 m Länge und 1 vierkant Stab 140 mm, 1,75 m Länge? b. Gebrauchte oder neue Drehbank von 1 m Drehlänge mit Leitspindel und allem Zubehör? Offerten unter Chiffre 499 an die Exped.

500. Wer erstellt Eisenblechsaß, 170 cm lang, 80 cm Durchm. oder geverteten Eisenblechtaßen 170 cm lang, 93 cm breit und 55 cm tief für Strakenpresswagen? Wer liefert Brausen dazu? Offerten mit Preisangaben unter Chiffre 500 an die Exped.

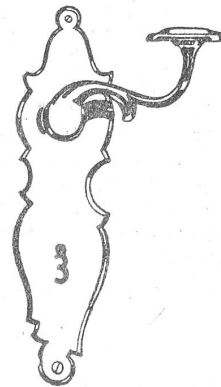
## Werkzeug - Maschinen

aller Art

1916



W. Wolf, Ingenieur :: vorm. Wolf & Wess :: Zürich  
Lager und Bureau Brandschenkestrasse 7.



## Beschläge

für Bau und Möbel

in erstklassiger Ausführung in allen Stilarten und Farben. Kunstschmiedearbeiten. Verlangen Sie den Hauptkatalog.

**F. Bender.**  
BESCHLÄGE, WERKZEUGE, EISENWAREN  
ZÜRICH

4611

501. Wer hätte einen gut erhaltenen Drehstrommotor, 8 PS, 250 Volt, mit Anlasser, Schweizerfabrikat, abzugeben? Offerten unter Chiffre 501 an die Exped.

502. Wer liefert Arvenholz, geschnitten, 8 cm, oder ungeschnitten, ferner neuen oder gebrauchten Bohraparat für Fabrication von Wehsteinsäfern? Offerten an Alfred Looser, Heugenschirrfabrikation, Alt St. Johann (St. Gallen).

503. Wer liefert Bindemittel und Einrichtung zur Herstellung von Briketts aus Maschinenhobelspähen? Offerten unter Chiffre 503 an die Exped.

504. Wer liefert Metallreiber für Fagbhähen? Offerten an Alb. Bannwart, Holzwarengeschäft, Walzenhausen.

### Antworten.

Auf Frage 475. 50 mm Buchenbreiter hat abzugeben A. Eberhard, Bütschwil.

Auf Frage 478. Pfähle in armiertem Beton erstellt die Beton- und Tiefbau-Aktiengesellschaft, Bahnhofstrasse 72, Zürich.

Auf Frage 479. Krastrammen mit ca. 600 kg Bärgewicht, mit oder ohne Elektro-Motor, liefern Robert Nebt & Cie. A.-G., Zürich 1.

Auf Frage 483. Neue Ventilatoren zum Absaugen des Staubes an Holzschleifmaschinen, sowie komplette Staubabfugungen liefert Ventilator A.-G., Stäfa.

Auf Frage 483. Ventilatoren zum Auffaugen des Staubes von Holzschleifmaschinen liefern Arnold Karli & Cie., Werkzeuge & Maschinen, Zürich, Zimmattstrasse 117.

Auf Frage 483. Ventilatoren für Holzschleifmaschinen, neu oder gebraucht, liefern Hegi & Zuppinger, Maschinenfabrik, Zürich 3.

Auf Frage 485. Gebrauchte Rehlmaschinen liefern Hegi & Zuppinger, Maschinenfabrik, Zürich 3.

Auf Frage 485. Die A.-G. Olma Landquarter Maschinenfabrik Olten liefert Rehlmaschinen.

Auf Frage 485. Eine gebrauchte Rehlmaschine hat abzugeben A. Müller & Cie., Maschinenfabrik in Brugg.

Auf Frage 490. Bestellbare Rundstabhöbel für konische und zylindrische Stäbe zum Gebrauche an der Drehbank liefert B. Etienne-Häfliger, Bremgarten (Aargau).

Auf Frage 490. Rundhobelspähe und Rundstab-Maschinen liefert E. Rnecht, mech. Werkstätte, Stein a. Rh.

## Submissions-Anzeiger.

Schweiz. Bundesbahnen, Kreis I. Erd-, Manter-, Zimmer-, Schreiner-, Dachdecker-, Spengler-, Gips- und Malerarbeiten für die Erstellung eines Nebengebäudes zum Wärterhäuschen bei km 74.705 zwischen Dübingen und Schmitten. Die Vergebung findet gemeinschaftlich statt. Pläne etc.

beim Bahningenieur IV in Freiburg. Angebote mit der Aufschrift „Nebengebäude für das Wärterhäuschen bei km 74,795 zwischen Dübingen und Schmitten“ bis 18. August an die Kreisdirektion I in Lausanne.

**Zürich.** Familienheim-Genossenschaft Zürich. Bauarbeiten und Baulieferungen für die Gartenstadt-Siedlung Friesenberg. (Gesamtprojekt 200 Einfamilienhäuser). Ausführung Herbst 1924 bis Mitte 1926. Finanzielle Beteiligung der Handwerker nicht erforderlich. Pläne zc. bis 16. August auf dem Architekturbureau Rud. Zysset, Müllerstrasse 8, Zürich 4. Eingaben unter Aufschrift „Gartenstadt Friesenberg“ bis 20. August an Baukommissions-Präsident Huber, Friesenbergstrasse 23, Zürich.

**Zürich.** Anbau der „Zürich“ Allgemeine Unfall- und Haftpflicht-Versicherungs-A.-G., Mythenquai 2, Zürich 2. Elektrische Lichtanlagen, Lieferung und Montage von Altkenaufzügen. Pläne zc. bis 16. August, vorm. 10-12 Uhr im Baubureau der „Zürich“, Alfred Escherplatz 2, Parterre. Eingaben unter Aufschrift Anbau „Zürich“ bis 19. August abends an die Direktion obiger Versicherungs A.-G. in Zürich 2.

**Zürich.** Primarschulpflege Nestenbach. Schulhausbau Sünikon. Maurerarbeiten, Wand- und Bodenbeläge (Tonplatten), T-Eisenlieferung, Kunststeinhauer-, Zimmer-, Spengler-, Parkett-, Dachdecker-, Gipser-, Glaser-, Schreinerarbeiten, Beschlägellieferung, Schmiede-, Schlosser-, Maler- und Tapezierarbeiten. Pläne zc. im Architekturbureau Fritschl & Jangerl, Münzgasse Nr. 1, Winterthur. Kein Versand der Unterlagen. Eingabetermin 16. August abends 6 Uhr.

**Zürich.** Einfamilienhaus für G. Badrut-Abtli in Dachsen. Maurer-, Zimmer-, Schlosser-, Spengler-, Hafner- und Schreinerarbeiten, elektrische und sanitäre Arbeiten, Kunststeinlieferung. Pläne zc. beim Bauherrn. Eingabetermin 16. August.

**Bern.** Schulhausneubau Bützberg. Gipserarbeiten, sanitäre Anlage u. elektrische Installation, Sonnenkollektornlieferung, Schreiner- und Parkettarbeiten, Schlosserarbeit und Kochherdlieferung, Platten-, Maler- und Tapezierarbeiten, Blitzableiteranlage. Pläne zc. vom 6. August, je von 2-5 Uhr im Architekturbureau H. Bühler, Haldenstrasse 64, Langenthal. Eingaben unter Aufschrift „Schulhausneubau“ bis 16. August an P. Jenzer in Bützberg.

**Bern.** Neubau in Löh. Maurer-, Zimmer-, Schreiner-, Gipser-, Maler-, Dachdecker-, Spengler-, Schmiede-, Schlosser-, Hafner- und Installationsarbeiten. Pläne zc. bei Friedr. Sauper, Bruggfeld, Brugg Nr. 88. Eingabetermin: 20. August.

**St. Gallen.** Erweiterungsbau am Schulhaus Salez. Erd-, Abbruch-, Maurer-, Verputz-, Kunststein-, Zimmer-, Dachdecker-, Spengler-, Glaser-, Schreiner-, Maler- und Hafnerarbeiten, Wandbeschlägellieferung, Elektr. Installation, Rolladenlieferung. Pläne zc. bei Architekt Ernst Hänni, Bau-bureau in Trübbach. Offerten mit Aufschrift „Schulhaus-erweiterung Salez“ bis 19. August an Herrn Biarer Ernst in Salez.

**Aargau.** Schulhaus-Neubau in Wil (Bezirk Laufenburg). Gipser-, Glaser-, Schreiner- und Malerarbeiten, Beschlägellieferung, Storenlieferung, elektrische Lichtinstallationen, Wand- und Bodenbeläge Pläne zc. bei der Bauleitung, Otto Bülsterli, Architekt, Baden. Offerten mit Aufschrift „Schulhaus-Neubau“ bis 20. August an die Gemeindefanzlei Wil.

**Aargau.** Turnhallen-Neubau der Gemeinde Holderbank. Schreiner- und Glaserarbeiten. Pläne zc. auf dem Bureau des Architekten Carl Froelich in Brugg, Aarauerstrasse. Offerten mit Aufschrift „Offerten Turnhallen-Neubau“ bis 25. August an den Gemeinderat Holderbank.

**Aargau.** Gipser-, Glaser-, Schreiner- und Malerarbeiten, sowie sanitäre Installationen für das Wohn- und Geschäftshaus an der Wellingerstrasse in Baden. Pläne zc. bei Architekt Otto Bülsterli in Baden. Eingabetermin 18. August.

**Thurgau.** Wasserwerk der äußeren Gemeinde Selbühlwil. Druckfassungarbeiten im Felsenholz, Gemeinde Hohentannen. Formulare zc. bei Präsident Ch. Zwahlen in Bruderwil. Offerten bis 19. August an obige Wasserwerksgesellschaft.

# Konkurrenz-Eröffnung

Zum Schulhaus-Neubau Wil (Bez. Laufenburg) sind die folgenden Arbeiten auf dem Konkurrenzwege zu vergeben:

- Gipserarbeit**
- Glaserarbeit**
- Schreinerarbeit**
- Beschlägellieferung**
- Storenlieferung**
- Elektr. Lichtinstallationen**
- Wand- und Bodenbeläge**
- Malerarbeit.**

Pläne und Bedingungen können auf dem Bureau der unterzeichneten Bauleitung eingesehen werden.

Verschlossene Uebernahmsofferten mit der Aufschrift „Schulhaus-Neubau“ sind bis 20. August 1924 an die Gemeindefanzlei Wil (Bez. Laufenburg) zu richten.

Baden, den 6. August 1924. 4391

Die Bauleitung:  
**Otto Bülsterli, Architekt.**

## Zu verkaufen

20 m<sup>3</sup> ganz dürrer I. Kl. 30 mm dicke

# Buchen-Bretter

billig bei 4322

**Edwin Etter, Holzhandlg. Leimbach-Sulgen (Thurg.).** Telephone 96.

## Prompt abzugeben!

ca. 1000 m<sup>3</sup> schöne

# Fichtenbloche

von 30 cm aufwärts, zum Preise von 46.— Fr., franko ausfuhrfrei Buchs u. St. Margrethen. Des-gleichen 30 mm

# Parallelware

um 60.— Fr. Zuschriften erbeten unt. Chiff. EW 4272 an die Expedition.

## Zu verkaufen

ca. 30 m<sup>3</sup>

# Klotzbretter

I./II. Klasse. Ca 20 m<sup>3</sup>

# Dachlatten

25/45, in Längen von 2 bis 5 m, Ca. 30 m<sup>3</sup> besäumte Bretter 25. 4-5 m lang. Ca. 20 m<sup>3</sup> leicht konische Bretter.

Näheres unter Chiffre K 4345 an die Expedition.



## Zu verkaufen!

1 Waggon

# Fichtenbretter

I./II. Klasse, 18, 24, 30 u. 40 mm, 4 u. 5 m lang., je 1 Waggon 18, 30 u. 40 mm, parallel, II./III. Kl. sehr breit. 1 Waggon schöne

# Buchenbretter

30, 50, 55, 60 u. 70 mm. 1 Waggon prima

# Eschenbretter und Ulmen

30, 60, 70 u. 80 mm. Sämtliches 4 m lang, vollkommen dürr, sehr breit. Näheres durch 4341

**J. A. Hänslar Schnepfau (Vorarlberg).**

## Zu verkaufen

1 Waggon

# Kistenbretter

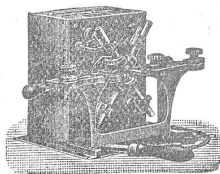
27 mm in Bäumen, 2 Waggons 27 und 30 mm

# Bretter

in Bäumen, Schreinerware, 1 Wagen 30 mm

# Bretter

abgekantet. Würde auch die Lieferung von Doppellatten übernehmen. — Offerten sub Chiffre K 4250 an die Expedition.



## Unübertroffen ist der elektr. Bandsägen-Lötapparat „Elektrolötör“

Für jede Stromart und Blattbreite. Unbegrenzte Haltbarkeit. Infolge vier Kohlenstiften rasche und gleichmässige Erhitzung!

Tausende im Betrieb! Grosse Zeitersparnis!  
**Rob. Urscheler, Basel 9, Allschwilerstrasse 31. Tel. 4675.**