

Zeitschrift: Illustrierte schweizerische Handwerker-Zeitung : unabhängiges Geschäftsblatt der gesamten Meisterschaft aller Handwerke und Gewerbe

Herausgeber: Meisterschaft aller Handwerke und Gewerbe

Band: 40 (1924)

Heft: 29

Rubrik: Aus der Praxis - für die Praxis

Nutzungsbedingungen

Die ETH-Bibliothek ist die Anbieterin der digitalisierten Zeitschriften. Sie besitzt keine Urheberrechte an den Zeitschriften und ist nicht verantwortlich für deren Inhalte. Die Rechte liegen in der Regel bei den Herausgebern beziehungsweise den externen Rechteinhabern. [Siehe Rechtliche Hinweise.](#)

Conditions d'utilisation

L'ETH Library est le fournisseur des revues numérisées. Elle ne détient aucun droit d'auteur sur les revues et n'est pas responsable de leur contenu. En règle générale, les droits sont détenus par les éditeurs ou les détenteurs de droits externes. [Voir Informations légales.](#)

Terms of use

The ETH Library is the provider of the digitised journals. It does not own any copyrights to the journals and is not responsible for their content. The rights usually lie with the publishers or the external rights holders. [See Legal notice.](#)

Download PDF: 16.03.2025

ETH-Bibliothek Zürich, E-Periodica, <https://www.e-periodica.ch>

die wirtschaftliche Gestaltung seines Betriebes bilden wird. Aber auch dem Gewerbelehrer und Ingenieur bietet das Buch wertvolles Material für die wissenschaftliche Vertiefung auf dem Gebiete der Rationalisierung. Hz.

Aus der Praxis. — Für die Praxis. Fragen.

NB. Verkaufs-, Tausch- und Arbeitsgesuche werden unter diese Rubrik nicht aufgenommen; derartige Anzeigen gehören in den Inseratenteil des Blattes. — Den Fragen, welche „unter Chiffre“ erscheinen sollen, wolle man 50 Cts. in Marken (für Zusendung der Offerten) und wenn die Frage mit Adresse des Fragestellers erscheinen soll, 20 Cts. beilegen. Wenn keine Marken mitgeschickt werden, kann die Frage nicht aufgenommen werden.

673. Wer liefert Zinkguss-Schlittentöpfe? Offerten unter Chiffre 673 an die Exped.

674. Wer liefert 1 Waggon saubere Föhren- und etwas Tannenlokbretter? Offerten mit Preisangaben unter Chiffre 674 an die Exped.

675. Wer besorgt das Einsetzen von Bestandteilen für Fußwinden? Offerten unter Chiffre 675 an die Exped.

676. Wer hat mietweise abzugeben, gut erhalten: 1 kleine Drehbank mit Zug-, Leit- und Hohlspindel; 2 schwere, kurze Drehbänke mit Zug-, Leit- und Hohlspindel; 1 Fräsmaschine mit Teiltopf zum Fräsen von Zahnräder, Tischlänge ca. 1 m; 2 Kaltfägemaschinen; 1 kleine Stanzmaschine für Kraftbetrieb? Offerten unter Chiffre 676 an die Exped.

677. Wer hätte abzugeben gebrauchten Dampffessel, zirka 5–6 m² Heizfläche, für Trockenfeuerung mit Holz? Offerten mit Preisangaben unter Chiffre 677 an die Exped.

678. Wer liefert neue oder gebrauchte Asphalt-Kochkessel für ca. 30–90 Liter Inhalt? Offerten unter Chiffre 678 an die Exped.

679. Wer hat abzugeben 1 Riemenscheibe, zweiteilig, gebraucht, gut erhalten, 1000 > 250–300, Bohrung 70 mm? Offerten an J. Sigerist, Maschinenfabrik, Giswil.

680. Wer hätte einen Benzinmotor, ca. 8 PS, abzugeben? Offerten mit Preisangaben unter Chiffre 680 an die Exped.

681. Wer liefert Vierkantfläbe in Lindenholz, zugeschnitten, 150 cm lang und 30/30 mm dick? Offerten an B. Wini, Drechslererei, Gofau (St. Gallen).

682. Wer hätte einen Dampffessel für kleine Sennerei abzugeben, um auch Schweinesfutter zu kochen? Offerten an Chr. Sigerist, Sachfeln (Dbw.).

683. Wer hätte gut erhaltene Blechröhren, 600 mm Lichtweite, abzugeben? Offerten an Chr. Sigerist, Sachfeln

684a. Wer liefert Bier-Risten à 24 $\frac{1}{10}$ Flaschen aus Tannenholz, 20 mm Holzstärke und 32 cm lichter Höhe? b. Wer liefert 24 mm starke Ristenbretter, ca. 20 m², $\frac{2}{3}$ 33 cm breit und $\frac{1}{3}$ von 15 cm aufwärts, 5 m lang? Offerten mit Preisangaben unter Chiffre 684 an die Exped.

685. Wer hat 10 Stück gut erhaltene T-Balken à 4,30 m Länge, NP 16, sowie ca. 100 m starke, schmiedeeiserne Hochdruckröhren, ca. 300 mm Lichtweite, mit Flanschen, abzugeben? Offerten an Brandenburg & Cie., b. Bahnhof, Zug.

686. Wer hätte einen kleinen, gut erhaltenen Vollgatter, 40–50 Durchlaß, für Bauholz und Blöcker, wenn möglich komplett, abzugeben? Offerten mit Beschreibung und Preis unter Chiffre 686 an die Exped.

687. Wer liefert eine neue Zimmertüre, 1,84/75 im Licht, ohne Schloß, rechts aufgehend? Offerten an Chr. Schwarzenbach, Degenbühl 102, Thalwil (Sch.).

688. Wer hätte eine gut erhaltene, lomb. Hobelmaschine, 450–500 mm, sowie 3 HP Elektromotor, System Veriton, 250 Volt, abzugeben? Offerten unter Chiffre 688 an die Exped.

689. Wer hätte abzugeben gut erhalten: a. fahrbaren Steinbrecher Nr. 2, mit Sortierzylinder und Motor, kauf- oder mietweise; b. Elektro-Motor 5 PS, 380 Volt, 50 Perioden? Offerten unter Chiffre 689 an die Exped.

690. Wer hat neuen oder gut erhaltenen Bandsägen-Feil- und Schränt-Apparat abzugeben? Offerten unter Chiffre 690 an die Exped.

691. Wer liefert trockenes Lindenholz, 30 mm dick? Offerten mit Preisangabe an Fr. Weber-Schmid, Wohlen (Aargau).

692. Wer liefert buchene Riemenböden-Einlagen 60 > 8 cm, 27 mm, mit Nut und Feder? Offerten mit Preisangaben unter Chiffre 692 an die Exped.

Antworten.

Auf Frage 647. Eisene Rollwagen-Kessel erstellt J. Mayoral, Apparatenbau, Zofingen.

Auf Frage 647. Eisene Rollwagen-Kessel liefert die A.-G. Kesselschmiede Richterzwil.

Auf Frage 653. Bohrröhren von 1 m Lichtweite erstellt J. Mayoral, Apparatenbau, Zofingen.

Auf Frage 661. Ausländische Eschenbretter liefert Holzcontor A.-G., Zürich.

Auf Frage 662. Universalsandmühlen liefert die „Rubag“, Rollmaterial und Baumaschinen A.-G., Seidengasse 16, Zürich.

Auf Frage 662. Universal-Sandmühlen Nr. 3 oder 4 liefert die Maschinenfabrik U. Ammann A.-G., Langenthal.

Auf Frage 664. Fournierschälmaschinen liefern Fischer & Süssler, Maschinen und Werkzeuge für die Holzindustrie, Basel.

Auf Frage 664. Die A.-G. Olma Landquartermaschinenfabrik in Olten liefert Spezialmaschinen zur Herstellung von Fournieren.

Auf Frage 665. Gebrauchte, gut erhaltene, sowie neue Rehl- und Zapfenschneidmaschinen haben abzugeben: A. Müller & Cie., Maschinenfabrik, Brugg (Aargau).



Beschläge

für Bau und Möbel

in erstklassiger Ausführung in allen Stilarten und Farben. Kunstschmiedearbeiten. Verlangen Sie den Hauptkatalog.

F. Bender.

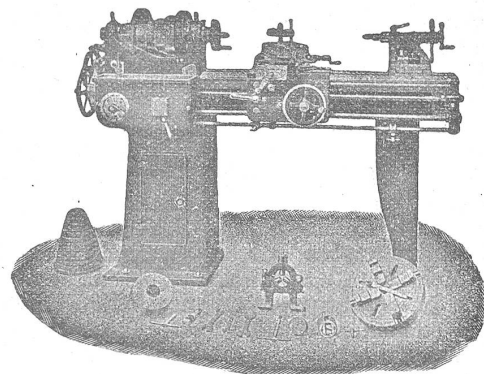
BESCHLÄGE, WERKZEUGE, EISENWAREN
ZÜRICH

4611

Werkzeug - Maschinen

aller Art

1916



W. Wolf, Ingenieur :: vorm. Wolf & Weiss :: Zürich
Lager und Bureau Brandschenkestrasse 7.

Auf Frage 665. Rehl- und Zapfenschneidmaschinen liefern Fischer & Siffert, Basel.

Auf Frage 665. Die A.-G. Olma Landquarter Maschinenfabrik in Olten liefert Rehl- und Zapfenschneidmaschinen.

Auf Frage 665. Drehstrom-Motor 22 PS, 960 Touren, liefert die Maschinenfabrik U. Ammann A.-G., Langenthal.

Auf Frage 665. Den gewünschten Elektromotor liefert die „Hubag“, Rohmaterial und Baumaschinen A.-G., Seidengasse 16, Zürich.

Auf Frage 665. Elektro-Motor 20 HP hat abzugeben: S. Müller, mech. Werkstätte, Gränichen.

Auf Frage 666. Gebrauchte Dickschleifmaschine von 450 mm Hobelbreite hat abzugeben die Maschinen- und Werkzeugfabrik A.-G. vorm. H. Boffart, Reiden.

Auf Frage 666. Die A.-G. Olma Landquarter Maschinenfabrik in Olten liefert Dickschleifmaschinen.

Auf Frage 666. Dickschleifmaschinen liefert L. Sobel, Basel, Güterstrasse 219.

Auf Frage 666. Eine gebrauchte, gut erhaltene Dickschleifmaschine, 600 mm Hobelbreite, hat abzugeben: Heimr. Wertheimer, Limmatstrasse 50, Zürich 5.

Auf Frage 666. Dickschleifmaschinen liefern Fischer & Siffert, Basel.

Auf Frage 666. Dickschleifmaschinen liefern A. Müller & Cie., Maschinenfabrik, Brugg (Aargau).

Auf Frage 670. Rundflangen in diversen Dimensionen hat abzugeben: Heinrich Wertheimer, Limmatstrasse 50, Zürich 5.

Submissions-Anzeiger.

Chemins de fer fédéraux, 1er arrondissement.
Construction d'un bâtiment d'habitation pour le personnel de la sous-station électrique de Bussigny. Charpente, couverture, ferblanterie, appareillage et installation sanitaire. Plans, etc. au bureau N° 66 du bâtiment d'admin. N° 1, à la Razude, à Lausanne. Offres avec la mention «Offre pour le bâtiment d'habitation de Bussigny» à la Direction du 1er arrond., à Lausanne, pour le 20 octobre.

Schweiz. Bundesbahnen, Kreis II. Neues Nebengebäude der Station Weinwil am See. Schreiner-, Glaser-, Maler- und Parkettarbeiten. Pläne zc. im Hochbau-bureau des Oberingenieurs im Verwaltungsgebäude in Luzern (Zimmer 85). Planabgabe gegen Bezahlung von 5 Fr. (keine Rückerstattung). Angebote mit Aufschrift „Bauarbeiten Nebengebäude Weinwil“ bis 20. Oktober an die Kreisdirektion II in Luzern.

Zürich. Neubau der Heiße für alkoholranke Wehrmänner auf dem Göttschhof im Aengkerthal. Gipfer-, Glaser-, Schreiner-, Maler- und Tapezierarbeiten, elektrische Handinstallation und Sonnerieanlage. Formulare zc. vom 10. Oktober an bei Architekt A. von Moos, Habsburgerstrasse 16, Luzern oder beim Kommando Detachment Walten. Eingaben unter Aufschrift „Bauarbeiten für Göttschhof“ bis 20. Okt. an W. Stoll, Unterlaken.

Zürich. Schulhaus Neubrunn bei Turbenthal. Schreiner- und Schlosserarbeiten, Beschlägeleitung. Pläne zc. bei den Architekten Frischi & Jangert, Wänggasse 1, Winterthur. Ein Versand der Unterlagen findet nicht statt. Offerten bis 21. Oktober, abends 6 Uhr, an dieselben.

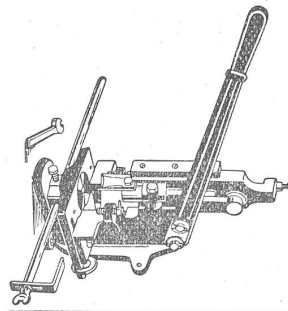
Zürich. Zivilgemeinde Aengst. Erstellung eines Feuerwehrges bei den Höfen Weid. Maurer- und Schlosserarbeiten. Eingaben bis 20. Okt. an Präsident Kaspar Stuedler. Pläne zc. daselbst.

Luzern. Reformierte Kirche Wolhusen. Kunststein- und Zimmerarbeiten. Pläne zc. am 16. Okt. im Architektur-bureau Armin Meili, Sempacherstrasse 5, Luzern. Eingaben unter Aufschrift „Arbeiten für die prot. Kirche in Wolhusen“ an A. Keller, Wolhusen.

St. Gallen. Ausführung der Rabitzarbeiten in der kath. Kirche in Au (Rheintal). Pläne zc. im Bau-bureau in Au. Eingaben unter Aufschrift „Bauarbeiten“ bis 26. Oktober an Joh. Frei in Au.

Thurgau. Wasserversorgung Kreuzlingen. 1. Liefern und Verlegen der Seeleitung 275 mm Ø, zirka 565 m lang, mit Grab- und Baggararbeiten. 2. Liefern und Verlegen von zirka 1030 m Mannesmann-Röhrenleitung 225 mm Ø, inklus. Formstücke und Armaturen; Grabarbeiten. Pläne zc. auf der Gemeindefanzlei Kreuzlingen und im Ingenieurbureau F. Boesch, Belikanstrasse 3, Zürich. Offerten mit der Aufschrift „Offerte für die Wasserversorgung“ bis 8. November an die Ortsvorsteher-schaft Kreuzlingen.

Wallis. Gemeinde Lenk. Installation der Wassereinrichtung in den Schulhäusern von Lenk und Saßen und im Pfarrhause von Lenk. Eingaben bis 17. Okt. an die Gemeindevverwaltung. Auskunft am 16. Okt. vorm. 9-12 Uhr durch die Verwaltung.



Fensterpressen- Gehrungs- Stanzen

Maschinenfabrik vorm.
Holzscheiter & Hegi
Zürich 3, Manessestr. 190.

Ausschreibung v. Bauarbeiten

Ueber die Ausführung der

Rabitzarbeiten

in der kath. Kirche in Au (Rheintal) wird hie-mit Konkurrenz eröffnet. 5502

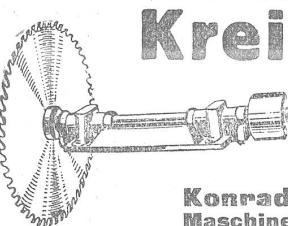
Pläne und Bedingungen liegen im Bau-bureau in Au zur Einsicht auf.

Die Offerten sind verschlossen bis zum 26. Ok-tober 1924 mit Aufschrift „Bauarbeiten“ an den Präsidenten der Baukommission, Herrn John Frei in Au, einzureichen.

Frauenfeld, den 11. Oktober 1924.

Im Auftrage:

A. Rimli, Architekt.



Kreis-Sägen

mit Ringschmierlager

5374 komplett
oder einzelne Teile.

Eigenes Fabrikat.

Konrad Peter & Cie., A.-G.
Maschinenfabrik Liestal

Zu verkaufen

schmiedeiserne Röhren

20 m, 850 mm Durchmesser, 6 bis 7 mm Blechdicke; 12 m, 650 mm Durchmesser, 6 mm Blechdicke;

1 Drosselklappe

(Hochdruck) 650 mm Lw. 15470

H. Fuchs, Thusis
(Graubünden.)

Zu verkaufen:

Elektr. 5445

Rippenheizofen

„Elektra“

runde Form, vernickelt, 3200 Watt, 3×125 Volt, wenig gebraucht, mit Garantie, für Fr. 35.—, bei

E. Schalch

Ilgenstrasse 32 St. Gallen.

G. Bopp
Mech. Sieb- u. Drahtgitter-
Fabrik
Aarburg bei Olten.

Drahtgeflechte, Metall-
gewebe, Siebe, Gitter,
Zänne usw.

R. Ehrsam & Cie., Nachf. 567

Zu verkaufen:

Dürre

Buchen- Klotzware

in allen Dimensionen.

Gefl. Offerten sub Chiff. B 5464
an die Expedition.