

**Zeitschrift:** Illustrierte schweizerische Handwerker-Zeitung : unabhängiges Geschäftsblatt der gesamten Meisterschaft aller Handwerke und Gewerbe

**Herausgeber:** Meisterschaft aller Handwerke und Gewerbe

**Band:** 40 (1924)

**Heft:** 50

**Rubrik:** Submissions-Anzeiger

### **Nutzungsbedingungen**

Die ETH-Bibliothek ist die Anbieterin der digitalisierten Zeitschriften. Sie besitzt keine Urheberrechte an den Zeitschriften und ist nicht verantwortlich für deren Inhalte. Die Rechte liegen in der Regel bei den Herausgebern beziehungsweise den externen Rechteinhabern. [Siehe Rechtliche Hinweise.](#)

### **Conditions d'utilisation**

L'ETH Library est le fournisseur des revues numérisées. Elle ne détient aucun droit d'auteur sur les revues et n'est pas responsable de leur contenu. En règle générale, les droits sont détenus par les éditeurs ou les détenteurs de droits externes. [Voir Informations légales.](#)

### **Terms of use**

The ETH Library is the provider of the digitised journals. It does not own any copyrights to the journals and is not responsible for their content. The rights usually lie with the publishers or the external rights holders. [See Legal notice.](#)

**Download PDF:** 17.03.2025

**ETH-Bibliothek Zürich, E-Periodica, <https://www.e-periodica.ch>**

Auf Frage 88. Zimmermanns-Bohrmaschinen liefert Ad. Hähnelin, Rinfelstraße 16, Zürich 6.

Auf Frage 88. Zimmermanns Bohrmaschinen liefert L. Sobel, Güterstraße 219, Basel.

Auf Frage 95. Holz trocken-Anlagen erstellt die Ventilator A.-G. in Stäfa.

## Submissions-Anzeiger.

**Eidgenossenschaft. Erd-, Maurer-, Zimmer-, Spengler-, Dachdecker-, Glaser-, Schreiner-, Schlosser- und Malerarbeiten zu einem Pontonschuppen in Brugg.** Pläne und Bedingungen je von 14—18 Uhr bei der eidg. Bauinspektion in Zürich, Clausiusstraße 37. Offerten mit der Aufschrift „Angebot für Pontonschuppen Brugg“ bis 21. März an die Direktion der eidg. Bauten in Bern.

**Schweizer. Bundesbahnen, Kreis III. Neues Abortgebäude auf der Station Mels.** Erd-, Maurer-, Verputz-, Holz-, Spengler-, Installations- und Dachdeckerarbeiten. Eingabeformulare beim Hochbauamt der Bauabteilung des Kreises III in Zürich (alter Rohmaterialbahnhof). Pläne und Bedingungen im Stationsbüro in Mels. Eingaben mit Aufschrift „Bauarbeiten Abortgebäude Mels“ bis 14. März an die Bauabteilung des Kreises III in Zürich.

**Schweizer. Bundesbahnen, Kreis III. Neues Abortgebäude auf der Station Altkätten (St. Gallen).** Erd-, Maurer-, Verputz-, Holz-, Spengler- und Dachdeckerarbeiten. Pläne zc. im Stationsbüro Altkätten. Angebote unter Aufschrift „Bauarbeiten Abortgebäude Altkätten“ bis 20. März an die Bauabteilung des Kreises III in Zürich.

**Zürich. Familienheim-Genossenschaft Zürich. Ueberbauung im Friesenberg, Zürich 3.** 54 Ein- und 7 Zweifamilienhäuser. Erd-, Maurer-, armierte Beton-, Kanalisations-, Kunststein- (Zementkalksteine), Zimmer-, Spengler-, Dachdecker-, Gipser-, Glaser- und Schreinerarbeiten (samt Küchenmöbel), Jaloufächer, sanitäre und elektrische Installationen, Hafnerarbeiten, Wand- und Bodenbeläge, Schlosser-, Parkett-, Maler- und Tapeziererarbeiten, Einfriedigung (Holzläge). Pläne zc. bis 12. März von 9—12 und 2—5 Uhr auf dem Architekturbüro Fritz Reiber, Gladbachstr. 85, Zürich 7. (Zahlungsbedingungen gemäß den Bestimmungen des S. F. A. ohne irgendwelche Handwerkerbeteiligung) Eingaben bis 16. März an Präsident F. G. Huber, Zürich 3, Friesenbergstr. 23.

**Zürich. Generalrenovation des Sekundarschulhauses und der Turnhalle in Altkätten.** Maurer-, Steinhauer-, Zimmer- und Spenglerarbeiten, Holzement- oder Hart-Asphaltbedachung, Boden- und Wandbeläge, Steinhöhlen und Terrazzo, Gipserarbeiten, Dachen- und Warmwasseranlage, Glaser- und Schreinerarbeiten, Beschlägerarbeiten, elektrische Beleuchtung, Malerarbeiten. Pläne zc. vom 3. März an auf dem techn. Bureau im Gemeindefhaus, Schulstraße. Eingaben unter Aufschrift „Sekundarschulhaus-Renovation“ bis 16. März, abends 6 Uhr an E. Rohrer, Ingenieur, Stampfenbrunnstrasse, Altkätten.

**Zürich. Renovation mit Erweiterungsbauten der kathol. Kirche in Winterthur.** Erd-, Maurer-, Kunststein-, Bildhauer-, Pflasterungs-, Zimmer-, Spengler-, Dachdecker-, Gipser-, Schmiede-, Maler- und chemische Heizarbeiten, Eisentlieferung, Linoleumunterlagsböden (Steinholz), Blühschutzvorrichtung, Eisenkonstruktion. Pläne zc. im Bureau der Architekten Fritschel & Zangger, Münzgasse Nr. 1 in Winterthur. Ein Versand der Unterlagen findet nicht statt. Offerten bis 17. März, abends 6 Uhr, an die Architekten.

**Bern. Gemeinde Thun. Lieferung von 52 Schulfischen.** Formulare zc. beim Stadtbauamt. Offerten unter Aufschrift „Schulfischlieferung“ bis 13. März, abends 6 Uhr an Gemeinderat Schmid.

**Bern. Landwirtschaftl. Genossenschaft Treiten. Erstellung eines neuen Viehtransportwagens.** Eingaben bis 22. März an Alfred Groß-Weber. Auskunft daselbst.

**Bern. Gemeinde Mürchel b. Konolfingen. Scheibenstand in Gmeis bei Mürchel.** Maurer- und armierte Betonarbeiten. Pläne zc. auf der Gemeindefschreibererei. Eingaben bis 13. März an den Gemeinderat.

**Bern. Neues Wohnhaus für Ad. Zingg, Dieblich b. Bern.** Erd-, Maurer-, Kunststein-, Zimmer-, Spengler- und Dachdeckerarbeiten. Pläne zc. beim Bauherrn. Offerten bis 21. März an denselben.

**Berne. Société de tir Armes-Réunies, Courtételle. Réparations à la ciblérie de Courtételle.** 1. Terrassement; 2. béton simple et 3. béton armé (environ 80 m<sup>3</sup>); 4. couverture d'une cave en béton armé; 5. construction de la cantine de fête en bois rond (longueur 45 m, largeur 15 m). Soumissions pour les postes 1—4 au Comité de tir (président M. Egli), pour le poste 5 à Léon Membrez, instituteur à Courtételle, jusqu'au 15 mars à 18 h. Conditions chez les susdits.

**Luzern. Neubau der Baerenhof A.-G. an der Zentrals-Murbacherstrasse.** Luzern. Maurer-, Verputz- und äussere Verputzarbeiten, Eisenbetonarbeiten des Hochbau, Kunststeinlieferung, Zimmer-, Spengler-, Dachdecker- u. Asphaltarbeiten. Eingaben unter Aufschrift „Baerenhof“ bis 20. März abends an die Architekten Mäi & Krebs, Luzern, Kapellplatz 6. Formulare zc. im Bureau daselbst.

**Fribourg. Maçonnerie, charpenterie, ferblanterie, couverture, gypserie, peinture et menuiserie du bâtiment de M. Sudan, buraliste postal à Orsonnens.** Plans, etc. chez l'architecte Rod. Spielmann, Pérolles 16, Fribourg (de 2 à 4 h. de l'après-midi. Offres au propriétaire pour le 17 mars à midi.

**Solothurn. Kirchengemeinde Kriegstetten.** Maurer-, Zimmer-, Spengler-, Dachdecker-, Glaser-, Schreiner-, Gipser-, äussere Verputz- und Malerarbeiten. Pläne zc. bei der Bauleitung, Eugen Studer, Architekt, Solothurn. Eingaben mit der Aufschrift „Pfarrhaus Kriegstetten“ bis 14. März abends an die Bauleitung.

**St. Gallen. Kirchengemeinde Pfäfers. Neueindecken des Kirchturmbaldachs der Pfarrkirche in Pfäfers.** Vorgehen ist ein Schindeldach von nur rotlächerigen Schindeln. Formulare zc. bei Joh. Kohler, Kirchenpräsident. Eingaben mit der Ueberschrift „Kirchturmbaldach“ bis 25. März an den Präsidenten des Kirchenverwaltungsrates.

**Graubünden. Zürcherische Heilstätte Clavadel. Winterfall auf der Clavadeleralp für 22 Stück Vieh.** Eingaben gesamtlich oder für Maurer- und Holzarbeit getrennt bis 15. März abends 6 Uhr an die Verwaltung in Clavadel oder beim kantonalen Rekonstruktionsamt in Zürich. Pläne zc. bei der Verwaltung.

**Thurgau. Lagerhausneubau der Obstverwertungsgenossenschaft Bischofszell.** Erd-, Maurer- und Verputzarbeiten, Kunststein- und Walzeisenlieferung, Zimmer-, Dachdecker-, Spengler- und Glaserarbeiten, Beschläg- und Rolladenlieferung, Schmiede und Malerarbeiten. Pläne zc. auf dem Bureau der Mofkerei.

**Thurgau. Maurer-, Zimmer-, Spengler- und Dachdeckerarbeiten zu einem Oekonomiegebäude für J. Herzog, Schreinermeister, Warth.** Pläne zc. bei der Bauleitung, Kaufmann & Frennemüh. Architekten in Frauenfeld. Eingaben bis 14. März an die Bauleitung.

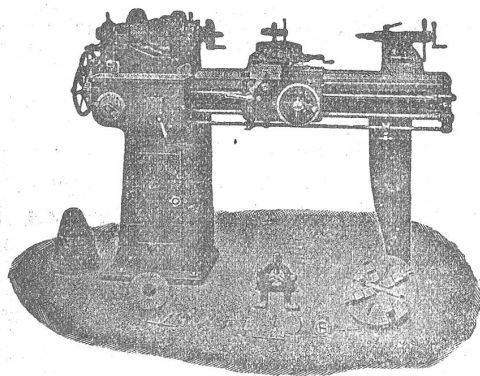
**Vaud. Nouveau bâtiment rural pour Constant Henry, agriculteur à Ependes.** Terrassement, maçonnerie, charpente, ferblanterie et serrurerie. Conditions chez l'architecte A. Oberhänsli, Yverdon. Offres avec la mention «Soumission pour les travaux de...» à Constant Henry à Ependes pour le 14 mars à 14 heures.

**Valais. Agrandissement du cimetière et de l'église de Saillon.** Plans, etc. chez le président Moulin à Saillon et au bureau de l'architecte L. Praz à Sion. Offres au dit bureau pour le 15 mars.

# Werkzeug - Maschinen

aller Art

1916



W. Wolf, Ingenieur :: vorm. Wolf & Weiss :: Zürich  
Lager und Bureau Brandschenkestrasse 7.