

**Zeitschrift:** Illustrierte schweizerische Handwerker-Zeitung : unabhängiges Geschäftsblatt der gesamten Meisterschaft aller Handwerke und Gewerbe

**Herausgeber:** Meisterschaft aller Handwerke und Gewerbe

**Band:** 42 (1926)

**Heft:** 50

## Werbung

### Nutzungsbedingungen

Die ETH-Bibliothek ist die Anbieterin der digitalisierten Zeitschriften. Sie besitzt keine Urheberrechte an den Zeitschriften und ist nicht verantwortlich für deren Inhalte. Die Rechte liegen in der Regel bei den Herausgebern beziehungsweise den externen Rechteinhabern. [Siehe Rechtliche Hinweise.](#)

### Conditions d'utilisation

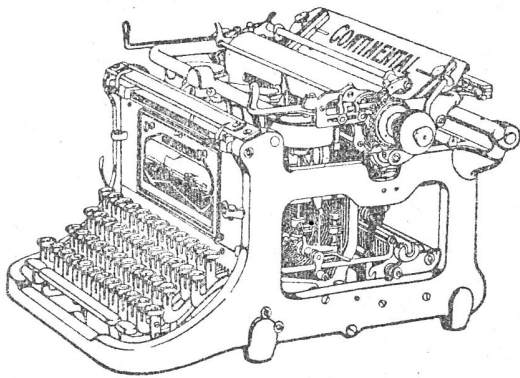
L'ETH Library est le fournisseur des revues numérisées. Elle ne détient aucun droit d'auteur sur les revues et n'est pas responsable de leur contenu. En règle générale, les droits sont détenus par les éditeurs ou les détenteurs de droits externes. [Voir Informations légales.](#)

### Terms of use

The ETH Library is the provider of the digitised journals. It does not own any copyrights to the journals and is not responsible for their content. The rights usually lie with the publishers or the external rights holders. [See Legal notice.](#)

**Download PDF:** 18.03.2025

**ETH-Bibliothek Zürich, E-Periodica, <https://www.e-periodica.ch>**



# SCHÖNE Resultate

ergibt ein Arbeitstag mit der hochwertigen

# Continental

Korrespondenz- und Kanzlei-Schreibmaschine  
Modell 1926. Sofort abnehmbarer Wagen;  
neue Zeilenschaltungen: 1, 1 1/2, 2 Zeilen.

Man verlange die Continental zur Probe!

**J. F. Pfeiffer vorm. Pfeiffer & Brendle, Zürich**

Filiale Basel, Kaufhausgasse 4.

1488

Löwenstrasse 61

**Zu verkaufen:**

## 1 Last-Automobil

5 Tonnen Tragkraft  
speziell geeignet für Holztransport; ein

## Dampfkessel

5 m lang, 1,3 m Durchmesser, 21 m<sup>2</sup> Heizfläche, 6 Atm. Druck,

## 1 Lokomobil

System Lauz, 12 PS  
Liquidationspreise  
Auskunft erteilt 1040

Hans Emch, Belp.

**Zu verkaufen**  
eine Partie 1031

## Eschen, Ahorn

rund oder geschnitten und  
**Nussb.-Bretter.**

Hess, Carosserie  
Solothurn. 1031

**Zu verkaufen**  
ein Waggon 746

## Föhrenbretter

36-65 mm dick, 1. u. 2. Kl. be  
**Alex. Mollet**  
Sägerei, Unterramsern (Sol.)

## Mech. Zimmerei u. Schreinerei

Alte Firma, in industr., zukünft. kleinerer Stadt, ist krankheits- und altershalber  
**sofort und billig zu verkaufen**  
samt reichhaltigem Inventar. Für jüngeren, erfahrenen Fachmann, flotte Zukunft. Beteiligung nicht ausgeschlossen.  
Reflektanten belieben sich zu melden sub Chiffre **Z 1086** an die Expedition.

## Dampfanlagen, Cornwalkessel, Motoren

neu und gebraucht, stets auf Lager, bei  
**Emil Steiner, Maschinenhandlung**  
Wiedikon-Zürich, Birmensdorferstr. 98,  
4314.

Schweizerfabrikat

Der neue

Seriöse Garantie

## Klein-Dieselmotor „Weber“

(von 5-40 PS)

„Weber“

**erspart**

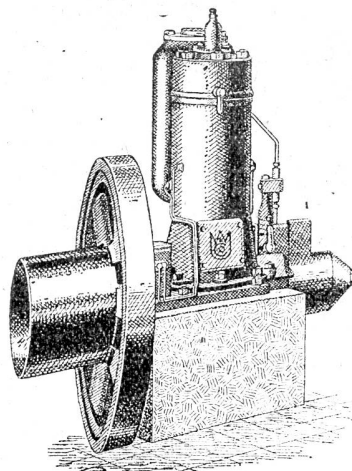
jedem Kraftverbraucher  
**enorm viel Geld**

Betriebskosten nur ca. 1/5 des Benzinmotors od. 1/2 des Elektromotors

**sofort kalt-anlaufend**

Prospekte u. Offerte durch die 583 Fabrikanten

**WEBER & Co.**  
Maschinenfabrik  
Uster-Zürich.



## Tannen-Klotzbretter

dürre, abgeschälmte Schreinerbretter, 1. u. 2. Kl. v. 15-45 mm

hat abzugeben

H. Nyffenegger  
Sägerei und Holzhandlung  
**Schwanden**  
(Lützelluh-Goldbach)  
Telephon 74. 912

Grosse

## Hobelmaschine

**zu verkaufen.**

Anfragen unter Chiffre H 1148 an die Expedition.

**Zu verkaufen**

zirka 4 m<sup>3</sup>

## Nussb.-Bretter

30-60 mm; zirka 2 m<sup>3</sup>

## Kirschb.-Bretter

30-40 mm; zirka 2 m<sup>3</sup>

## Linden-Bretter

30-60 mm;

## Stammholz

dürr, schöne Ware.

Offerten unter Chiffre N 1023 an die Expedition.

# HEINRICH BRÄNDLI, HORGEN



## Konkurrenz-Ausschreibung

über

### Bauarbeiten zur Schulhausrenovation Wettswil (Kt. Zürich).

Über nachstehende Bauarbeiten und Lieferungen wird hiermit Konkurrenz eröffnet:

Maurerarbeiten	G'äserarbeiten
Steinhauerarbeiten	Schreinerarbeiten
Zimmerarbeiten	Schlosserarbeiten
Spenglerarbeiten	Malerarbeiten
Dachdeckerarbeiten	Tapeziererarbeiten
Gipserarbeiten	Sanifäre Anlagen.

Die Eingabeformulare können bei Unterzeichnetem bezogen werden.

Eingabetermin: **12. März 1927.**

Die Eingaben sind verschlossen und mit der Aufschrift „Bauarbeiten Schulhausrenovation Wettswil“ versehen an den Präsidenten der Schulpflege, Hrn. Gemeindeammann **Bliggensdorfer** in **Wettswil** franko einzusenden. 1027

Affoltern a. A., den 1. März 1927.

Die Bauleitung:

**K. Wegmann**, Architekt, zum Bahnhof  
Affoltern a. A.

## Käserei-Neubau „Räberhof“ Ufhusen (Kt. Luzern).

## Konkurrenz-Ausschreibung

Über die **Ausführung der neuen Dampfkäsereianlage** wird hiermit freie Konkurrenz eröffnet.

Die nötigen Unterlagen können bei der Bauleitung bezogen werden.

Eingaben sind verschlossen bis **12. März 1927** dem Unterzeichneten einzureichen.

Die Bauleitung:

**G. Glur-von Arx**, Architekt  
**Roggwil.** - Tel. 59.

1090

## Konkurrenz-Eröffnung

über die

### Erstellung eines Wasser-Reservoirs von 600 m<sup>3</sup> Inhalt.

Über die **Erstellung eines Reservoirs von 600 m<sup>3</sup> Inhalt für die Hochdruckwasseranlage der Zivilgemeinde Kirchuster** wird hiermit Konkurrenz eröffnet.

In Frage stehen die bezüglich

### **Erd- und Maurerarbeiten, sowie die Lieferung und Installation der erforderlichen Apparate.**

Pläne und Bauvorschriften liegen im Gemeindehaus Uster beim Bau- und Vermessungsamt zur Einsicht auf, wo auch die Eingabeformulare bezogen werden können.

Eingaben sind bis zum **20. März 1927** mit der Aufschrift „Reservoirbauten“ an den Präsidenten der Wasserkommission, Hrn. **R. Bachofen-Braschler**, zu richten. 1106

Uster, den 3. März 1927.

Die Wasserkommission.

## ROHRLEGER

für grössere Wasserversorgung

gesucht.

Anmeldungen an: [1127

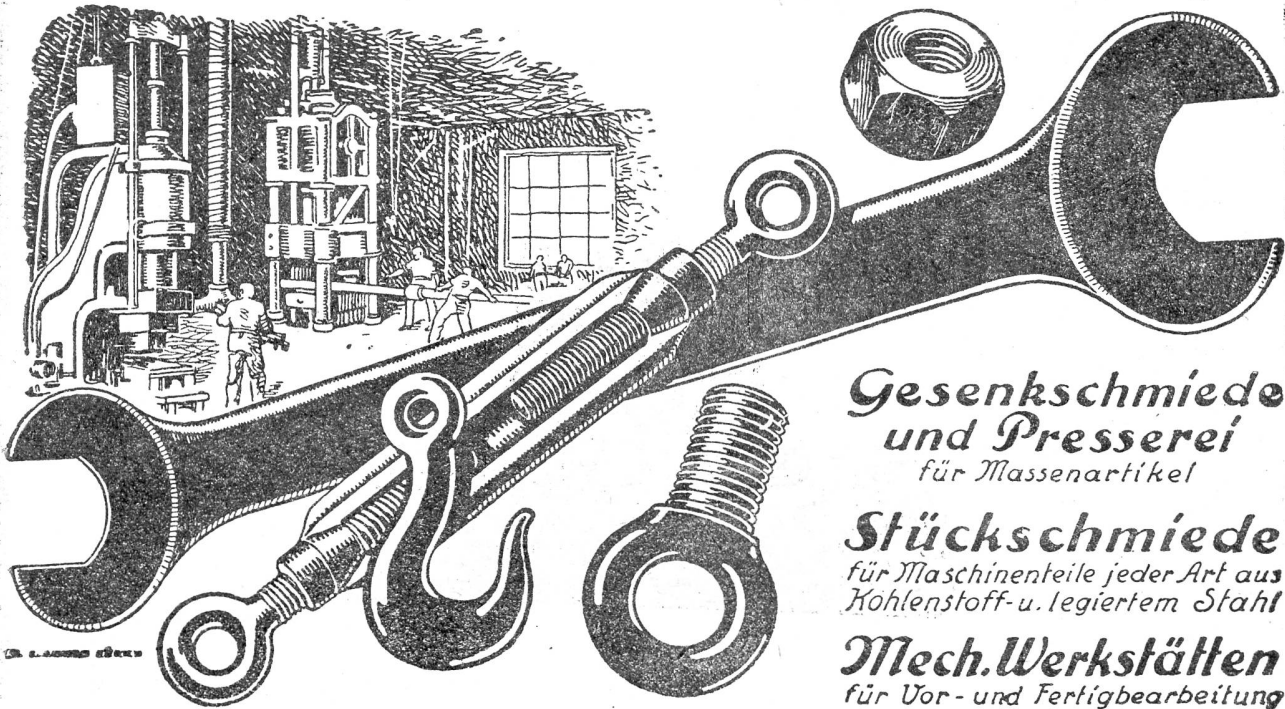
Installations-Werke A.-G., Rorschach.

## Reusserst günstig zu verkaufen

1	Dickenhobelmaschine, 700 mm	1500 Fr.
1	Abrichtmaschine, 500 mm	1000 „
1	„ 400 mm	850 „
1	„ 300 mm	650 „
1	Bandsäge, 1000 mm Rollen	1350 „

Diese Maschinen sind fabrikneu und können mit jeder Garantie abgegeben werden. Ia. Kugellagerung.

Interessenten wollen Angebote unter Chiffre **A 820** an die Expedition einsenden.



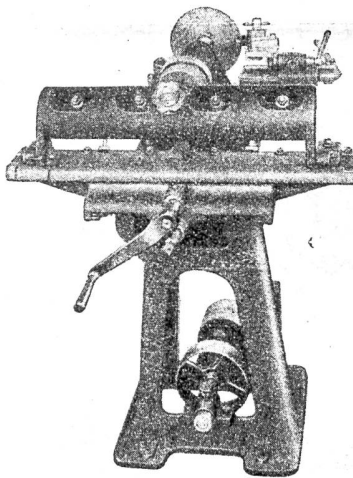
**Gesenkschmiede  
und Presserei**  
für Massenartikel

**Stückschmiede**  
für Maschinenteile jeder Art aus  
Kohlenstoff- u. legiertem Stahl

**Mech. Werkstätten**  
für Vor- und Fertigbearbeitung

**GESELLSCHAFT DER L. VON ROLL'SCHEN  
EISENWERKE IN GERLAFINGEN**

**Komb. Werkzeug-Schleifmaschine**



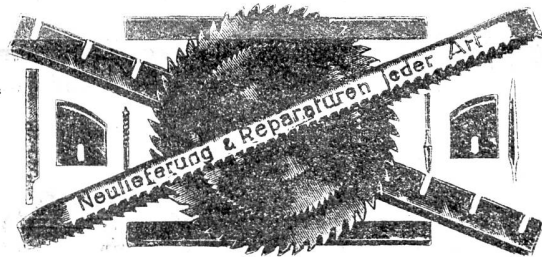
für  
**Hobelmesser,  
Fräser- und  
Kehlmesser**  
in neuester, präziser  
Ausführung.

**Ia. Referenzen -**

**W. Schneeberger & Cie.**  
mech. Werkstätte  
**Roggwil (Bern).**  
Telephon Nr. 80

Spezialität:  
**FABRIKATION VON  
KEHLMESSERN.**  
1809 1

**Müller & Meier, mech. Werkstatt, Zürich 3**  
Birmensdorferstrasse 193. 240 Telephon 53.27 Selnau



**NEUHEIT! NEUHEIT!**  
**B. S. Fugenleimpapiere.** Spezialfabrikat. Marke B. S.  
Vollkommen fett- und säurefrei.  
Verblüffende Klebekraft.  
Keine Flecken mehr beim Beizen.  
Nur zu beziehen vom Spezialgeschäft:  
**BRUNO SENN, KILCHBERG** bei Zürich  
Telephon Kilchberg Nr. 89. 1765

**„SOCOFER“**

Telephon: Safran 37.83

Eisen-  
Einkaufsgenossenschaft

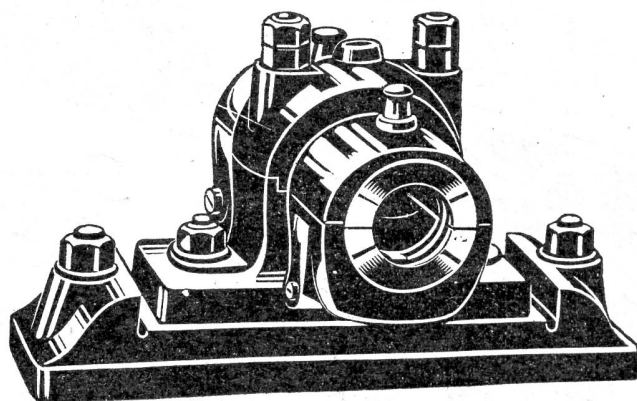
**BASEL**

Leimenstrasse 2

liefert vorteilhaft

**T-TRAGER, U-EISEN (Normalprofile)  
BETONRUNDEISEN, RÖHREN, FITTINGS**





# Transmissionen

fabrizieren als Spezialität  
und liefern am schnellsten.

## Wanner & Co. A.-G. in Horgen

Abteilung: **Giesserei und Maschinenfabrik**

2874a

### ZU VERKAUFEN:

**33 m<sup>3</sup> Kiefernblockware**

gut trocken, in 36, 40, 45, 50, 60, 70 und 80 mm;

1 Waggon **Eichen** in 36 u. 40 mm, dreijährig;

1 Waggon **Eichen** in 30 und 45 mm; [5076

1 Waggon **Erlenroller** von 15 bis 35 cm

Durchm., sowie  
mehrere Waggons **Tannenspälten**.

**Max Ludin, Holzhdg., Schopfheim (Baden)**

Wir sind Käufer von

## Eichen- u. Buchenschwellenholz

SCHWEIZ. GESELLSCHAFT  
FÜR HOLZKONSERVIERUNG A.-G.  
ZOFINGEN

Telephon 46

Telephon 46  
5352