

**Zeitschrift:** Illustrierte schweizerische Handwerker-Zeitung : unabhängiges Geschäftsblatt der gesamten Meisterschaft aller Handwerke und Gewerbe

**Herausgeber:** Meisterschaft aller Handwerke und Gewerbe

**Band:** 45 (1929)

**Heft:** 32

**Rubrik:** Submissions-Anzeiger

### **Nutzungsbedingungen**

Die ETH-Bibliothek ist die Anbieterin der digitalisierten Zeitschriften. Sie besitzt keine Urheberrechte an den Zeitschriften und ist nicht verantwortlich für deren Inhalte. Die Rechte liegen in der Regel bei den Herausgebern beziehungsweise den externen Rechteinhabern. [Siehe Rechtliche Hinweise.](#)

### **Conditions d'utilisation**

L'ETH Library est le fournisseur des revues numérisées. Elle ne détient aucun droit d'auteur sur les revues et n'est pas responsable de leur contenu. En règle générale, les droits sont détenus par les éditeurs ou les détenteurs de droits externes. [Voir Informations légales.](#)

### **Terms of use**

The ETH Library is the provider of the digitised journals. It does not own any copyrights to the journals and is not responsible for their content. The rights usually lie with the publishers or the external rights holders. [See Legal notice.](#)

**Download PDF:** 16.03.2025

**ETH-Bibliothek Zürich, E-Periodica, <https://www.e-periodica.ch>**

**539.** Wer liefert Bilderrahmen, Hohlstab, 3 cm breit, schwarz poliert, 19×19 cm Außenmaße, 200—400 Stück? Offerten unter Chiffre 539 an die Expd.

**540.** Wer hat abzugeben gut erhaltene, event. neue, kleinere Schreineri-Universalmaschine mit Kreissäge-Bohr-Abricht- und Dickenrichtung? Offerten mit Beschreibung und äußerstem Preis unter Chiffre 540 an die Expd.

**541.** Wer hätte zirka 9 m Rollgeleise, 50 cm Spurweite, 5—6 cm hoch und 3 kompl. Radfäße, möglichst niederes Profil, neu oder gebraucht, aber gut erhalten, abzugeben? Offerten an Theod. Christen, Holzwaren, Stans-Oberdorf.

**542.** Wer ist Lieferant von Kiojets in Chamotte, innen weiß, außen braun? Offerten an Enrico Cortini, Promontogno (Graubünden).

**543.** Wer liefert Sägeschärfmaschinen „Elektrik“ der Vereinigten Karborundum- und Elektrizitätswerke A.-G., Alt-Benatet, Böhmen? Nähere Angaben unter Chiffre 543 an die Expd.

**544.** Wer hätte abzugeben gebrauchte, gut erhaltenen Blockhalter zu Einfachgang? Offerten an Fr. Aeschlimann, Sägerei, Würglen (Uri).

**545.** Wer hat abzugeben 1 gebrauchte Hobelbank, ca. 220 bis 240 cm lang, oder wer liefert eventuell neue? Offerten mit Beschreibung und Preisangabe unter Chiffre 545 an die Expd.

**546.** Wer erstellt Isolationen um T-Träger in Celotex, Filzplatte oder anderm geeignetem Material? Offerten unter Chiffre 546 an die Expd.

**547.** Wie kann eine Massivstalldecke verputzt oder sonstige Schweißwasserfrei gemacht werden, da weder Auffüllung noch Dampfleitungen in Betracht fallen? Gesl. Auskunft unter Chiffre 547 an die Expd.

**548.** Wer erstellt resp. projiziert moderne Transportanlage in einer bestehenden Sägerei mit Holzbaugeschäft? Offerten mit Referenzen unter Chiffre 548 an die Expd.

### Antworten.

Auf Frage 509. A. Müller & Cie. A.-G., Maschinenfabrik in Brugg hat gebrauchte, gut erhaltenen Vollgatter abzugeben.

Auf Frage 509. Wenden Sie sich an L. Sobel, Güterstraße 219, Basel.

Auf Frage 509. Die A.-G. Olma in Olten liefert Gatterfägen.

Auf Frage 509. Einen kleinen, gut erhaltenen Vollgatter hat abzugeben: Hans Zuppinger, Vertreter von Louis Brenta, in Bern.

Auf Frage 511. L. Sobel, Güterstraße 219, Basel, wünscht mit Zfhen in Verbindung zutreten.

Auf Frage 512. Neue Ein- und Zweispänner-Brückenwagen und Handbrücken- und Leiterwagen von jeder Größe liefert mit oder ohne Mechanik: Alfred Zanner, mech. Wagerei, Biezwil, Station Büren a. Aare.

Auf Frage 515. Gedämpfte Buchen liefern Ihnen: Aktien-Gesellschaft Heinrich Schmid, Holzhandlung, Horn (Thurgau).

Auf Frage 520. Die A.-G. Olma in Olten liefert Bestandteile für Gatterfägen mit Einfachgatter.

Auf Frage 420. Wenden Sie sich an L. Sobel, Güterstraße 219, Basel.

Auf Frage 523. Horizontalgatter erhalten Sie durch Fischer & Süssert, Maschinen und Werkzeuge für die Holzindustrie, Basel 1.

Auf Frage 523. Die A.-G. Olma in Olten liefert Gatterfägen aller Art, auch Horizontalgatter und Blockbandfägen.

Auf Frage 523. Gewünschte Maschinen erhalten Sie bei L. Sobel, Güterstraße 219, Basel.

Auf Frage 525. A. Müller & Cie. A.-G., Maschinenfabrik in Brugg haben gebrauchte, gute drei- und vierseitige Hobelmaschinen abzugeben.

Auf Frage 525. Vierseitige Hobel- und Rehlmaschinen, mit oder ohne Putzmesser, liefern Fischer & Süssert, Maschinen und Werkzeuge für die Holzindustrie, Basel 1.

Auf Frage 525. Hobelmaschinen liefert L. Sobel, Güterstraße 219, Basel.

Auf Frage 525. Die A.-G. Olma in Olten liefert drei- und vierseitige Hobelmaschinen.

Auf Frage 526. Kombinierte Abricht- und Dickenhobelmaschinen, als auch Wagekreissägen liefern Fischer & Süssert, Maschinen und Werkzeuge für die Holzindustrie, Basel 1.

Auf Frage 526. Die A.-G. Olma in Olten liefert kombin. Abricht-Dickenhobelmaschinen.

Auf Frage 526. A. Müller & Cie. A.-G., Maschinenfabrik in Brugg haben gebrauchte, gute kombinierte Abricht-Dickenhobelmaschinen, sowie Bestandteile zu einer Wagenfräse abzugeben.

## Submissions-Anzeiger.

**Chemins de fer fédéraux, 1<sup>er</sup> arrondissement. Travaux d'agrandissement de la maison de garde de Founex-Halte.** Plans, etc. au bureau N° 66 du bâtiment d'administration I, à la Razude, à Lausanne, et au bureau du chef de district à Genève. Offres avec la mention «Agrandissement de la M. G. de Founex-Halte» à la Direction du 1<sup>er</sup> arrond., à Lausanne, pour le 9 novembre.

**Chemins de fer fédéraux, 1<sup>er</sup> arrondissement. Construction d'un bâtiment pour bureau du chef de district, magasin de la voie et combustibles à la station de St-Imier. Terrassement, maçonnerie, gypserie, peinture.** Plans, etc. au bureau de l'ingénieur de la voie, VII<sup>e</sup> section à Delémont, et au bureau du chef de district à la station de St-Imier. Offres avec la mention «Bureau du chef de district St-Imier» à la Direction du 1<sup>er</sup> arrondissement, à Lausanne, pour le 9 novembre.

**Zürich. Baugesellschaft Burghof, Zürich. 5 Doppel-Mehrfamilienhäuser an der Kanaleistraße in Zürich 4. Glaserarbeiten, sanitäre und elektrische Installationen, Jalousieläden- und Holzrolladen-Lieferung, Schaufensteranlage, Rolladen- und Schaufensterglas-Lieferung, Schloß-ferarbeiten, Briefkasten-Lieferung, Plattenbeläge, Schiefer-simsen-Lieferung, Schreinerarbeiten, Küchenmöbel- und Weichlög-Lieferung, Holzboden- und Linoleumbeläge, Tapezierarbeiten.** Pläne zc. vom 4.—8. Nov., je nachmittags 2—5 Uhr bei der Bauleitung, P. Giumini, Architekt, Uraniastraße 22, Zürich 1. Angebote mit Aufschrift „Preiseingabe für die Baugesellschaft Burghof“ bis 8. November, abends 6 Uhr an die Bauleitung.

**Zürich. Schulhaus-Neubau Schwamendingen. 1. Elektrische Installationen, 2. Unterlagsböden für Linoleum, 3. Granitarbeiten, 4. Linoleum-Bodenbeläge, 5. Plattenarbeiten, 6. Sonnen- und Verdunklungsstoren.** Formulare für die elektrischen Installationsarbeiten vom 11. Nov. an, je nachmittags 4—6 Uhr, bei der Bauleitung, Rob. Ruggli, Architekt, Verikon. Eingaben mit Aufschrift „Bauarbeiten zum Schulhaus-Neubau“ bis 18. November, abends 6 Uhr an Eug. Müller, Schwamendingen. Formulare für die Arbeiten 2—6 vom 6. Nov., je nachmittags 4—6 Uhr bei der Bauleitung. Angebote bis 12. November an Eug. Müller, Schwamendingen.

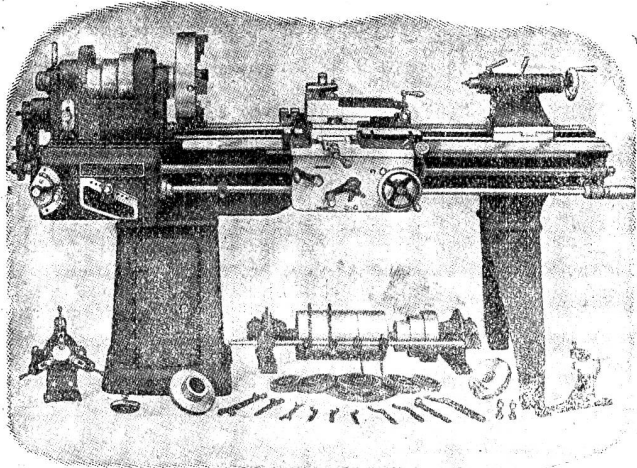
**Freiburg. Neues Schulhaus in Schmitten. Maurer-, Zimmer-, Dachdecker-, Spengler-, Schreiner-, Schlosser-, Parkett-, Gipfer- und Malerarbeiten, Installation und Sanitätsanlagen, Zentralheizung.** Pläne zc. von 8—12 Uhr bei der Bauleitung, G. Meyer, Architekt. Offerten bis 16. Nov., vor 6 Uhr abends an die Bauleitung.

**Baselland. Basellandschaftliche Kantonalbank. Erweiterung des Hauptsteges in Liestal. Gipfer- und Glaserarbeiten.** Formulare zc. bei der Bauleitung, Brodbeck & Bohny, Architekten, Liestal bis 9. Nov. Eingaben mit Aufschrift „Offerte Erweiterungsbauten“ bis 20. November, 5 Uhr abends an die Direktion der Kantonalbank.

**Baselstadt. Einfamilien-Chalet am Ziegelackerweg in Ariesheim für Dr. Emil Hürlimann in Basel. Erd-, Mauer-, Kanalisations-, Dachdecker-, Spengler-, Gipfer-, Maler-, Tapezier- und Parkettarbeiten, sanitäre, elek-**

808

## WERKZEUG-MASCHINEN



**W. Wolf, Ingenieur :: vorm. Wolf & Weiss :: Zürich  
Lager und Bureau: Brandschenkestrasse 7**

trische und Gasinstallationen, Zentralheizung, Verglasung der Fenster und Transport von Bauholz vom Bahnhof auf die Baustelle. Die Formulare werden gegen Einsendung von Fr. 1.— in Briefmarken durch die Bauleitung, Winkler & Cie. A.-G., Chaletfabrik, Fribourg, versandt, wo sie bis zum 17. November retourniert werden müssen.

**St. Gallen.** Gemeinde Thal. Erweiterung des Hydrantenetzes von der „Traube“ Feldmoos nach der „Linde“ Buchsteig. Liefern und Verlegen von 450 m Gussleitung, 120 mm mit Formstücken, Schiebern und einem Hydranten, Grabarbeiten für die Leitung, Führen des Rohmaterials vom Bahnhof Rheinec auf den Depotplatz. Formulare zc. auf der Gemeinderatskanzlei. Eingaben mit Aufschrift „Hydranten-erweiterung“ bis 10. November an das Gemeindeamt.

**St. Gallen.** Käseereignenschaft Unterhalben bei Venken. Käserei- und Schweinefleisch-Neubau. Maurer-, Kanalisations-, Kunststein-, Zimmer-, Dachdecker-, Spengler-, Schlosser-, Glaser-, Schreiner-, Bodenleger- u. Malerarbeiten, Fensterladenlieferung, Boden- und Wandbeläge, Asphaltbeläge, elektrische und sanitäre Installationen, Käsereierrichtungen u. Schweinefleischrichtungen. Die Pläne liegen am 11. November vorm. von 8—12 Uhr im Restaurant zur „Eisenbahn“, Bahnhof Venken, auf, während welcher Zeit auch der Bauführer anwesend sein wird. Nähere Auskunft bei der Landw. Bauberatungsstelle des schweizer. Bauernverbandes, Magazingasse 6, Zürich 4. Eingabetermin 16. November.

**Aargau.** Schulhaus-Neubau der Gemeinde Mägenwil. Innere Verputz-, Glaser-, Schreiner-, Parkett- und Malerarbeiten, Plattenbeläge. Pläne zc. ab 4. Nov., je vormittags bei der Bauleitung, C. Froelich, Architekt, Brugg, Baslerstrasse, Tel. 471. Eingaben mit Aufschrift „Schulhausneubau“ bis 12. November, 18 Uhr an den Gemeinderat Mägenwil.

**Aargau.** Wasserwerk Genossenschaft Arni. Grabarbeit und Legen von 80 m 50 mm Röhren, Erstellen eines ca. 50—60 m<sup>3</sup> haltendes Reservoirs und eines Pumpenhäuschens, Liefern und Montieren einer Pumpe, Erstellen und Montieren der Kraftzuleitung. Schriftl. Eingaben bis 7. November an Präsident Jos. Rüttimann. Formulare daselbst.

**Schulhaus-Neubau der Gemeinde Mägenwil (Kanton Aargau)**

**Konkurrenz-Eröffnung**

über die

**innern Verputz-, Glaser-, Schreiner-, Parkett- und Malerarbeiten und Plattenbeläge.**

Pläne und Bedingungen liegen ab Montag den 4. November 1929, je vormittags auf dem Bureau des Unterzeichneten auf, woselbst die Eingabeformulare bezogen werden können.

Eingabetermin: **12. November 1929**, abends 18 Uhr. Die Offerten sind verschlossen mit der Aufschrift „Schulhaus-Neubau“ an den **Gemeinderat Mägenwil** einzureichen.

Brugg, den 1. November 1929.

Die Bauleitung:

**C. Froelich**, Architekt, **Brugg**, Baslerstrasse - Telephon 471.

5259

**Zu kaufen gesucht**

gebrauchte, aber gut erhaltene, gusseiserne

**Röhren**

mit 8—10 cm Lichtweite für Hochdruckleitung, 100—300 m. 5200

Offerten mit Preisangabe sind zu richten an:

**Alb. Widmer**, Landwirt, **Brügglen** Kaltacker, bei Burgdorf.

**Zu verkaufen**

**Fichten-Klotzbretter**

18 mm

**Föhren-Klotzbretter**

**Klotzbretter**

40, 45 und 60 mm, trocken, blau-frei, je ein Waggon.

Offerten unter Chiffre **B 5237** an die Expedition.

**Zu verkaufen**

40 m<sup>3</sup>

**Parallelbretter**

50 mm, 30 m<sup>3</sup> leicht konische

**Bretter**

bei 5243

**J. Ackermann**  
Sägerel, **Mühlehorn** (Glarus).

**Zu verkaufen**

ein Waggon prima

**Eichenbretter**

in Stärken 30—60 mm, 4 Jahre gelagert, Inlandware, sowie ein Waggon

**Birnbaum-Bretter**

prima Ware, unter Dach gelagert, von 60—100 mm.

Offerten unter Chiffre **5092** an die Expedition.

**Zu kaufen gesucht**

**eine Pumpe**

und ein **Bleiofen** für Wasserleitung, sowie 3—400 m

**Rollbahngleise**

60 cm Spurweite und einige Rollwagen.

Offerten mit Preisangabe unter Chiffre **PB 5076** an die Exped.

**Zu kaufen gesucht**

gebrauchte

**Wellbleche**

(gerade). 5141

**H. Rächer**, Baugeschäft **Pratteln** (Baselland)

**Zu verkaufen**

6—7 m<sup>3</sup> dünne, trockene 5337

**Ahorn-, Linden- u. Eschenbretter**

27—40 mm für Stülffabrikation.

**Alois Prier**, Sägerel, **Kaltbrunn** (St. Gall.)

Lager in Nussbaum-, Kirschbaum-, Eschen- und Ahorn-Brettern.

**Gesucht**

in eine Holzbearbeitungs-Werkstätte einen

**Zimmermann**

der neben Zimmerarbeiten auch Schreinerarbeiten ausführen kann. Eventuell Jahresstelle.

Offerten unter Chiffre **Z 5245** an die Expedition.

Ein selbständiger, solider

**Wagner**

mit Kenntnissen in Schreinerei, guter autogen. Schweisser und Kenntnisse in Wagenschmiederei und Schlosserei, **sucht Stelle**. Eventuell würde auch mitweise eine **Wagnerei übernehmen**. Offerten mit Lohnangabe unter Chiffre **E 5278** an die Exped.

**Fabrik-Velo-Unterstand**

aus Eisen 5198

**zu kaufen gesucht.**

Ferner eine kleine

**Drehbank**

für Fussbetrieb, sowie eine

**Bohr-Maschine**

mit Riemenantrieb. Offerten an **Postfach 110, Zürich 7.**

**Wer ist Käufer**

einer eisernen 5247

**Wendeltreppe**

wie neu, 14 Stufen? Wird billig abgegeben. Auch bin ich noch im Besitze von zirka 70 kg

**Euböolith**

für Fussböden.

**Johann Horber** Mechaniker, **Frauenfeld**.