

Zeitschrift: Illustrierte schweizerische Handwerker-Zeitung : unabhängiges
Geschäftsblatt der gesamten Meisterschaft aller Handwerke und
Gewerbe

Band: 45 (1929)

Heft: 1

Rubrik: Aus der Praxis - für die Praxis

Nutzungsbedingungen

Die ETH-Bibliothek ist die Anbieterin der digitalisierten Zeitschriften. Sie besitzt keine Urheberrechte an den Zeitschriften und ist nicht verantwortlich für deren Inhalte. Die Rechte liegen in der Regel bei den Herausgebern beziehungsweise den externen Rechteinhabern. [Siehe Rechtliche Hinweise.](#)

Conditions d'utilisation

L'ETH Library est le fournisseur des revues numérisées. Elle ne détient aucun droit d'auteur sur les revues et n'est pas responsable de leur contenu. En règle générale, les droits sont détenus par les éditeurs ou les détenteurs de droits externes. [Voir Informations légales.](#)

Terms of use

The ETH Library is the provider of the digitised journals. It does not own any copyrights to the journals and is not responsible for their content. The rights usually lie with the publishers or the external rights holders. [See Legal notice.](#)

Download PDF: 22.11.2024

ETH-Bibliothek Zürich, E-Periodica, <https://www.e-periodica.ch>

einleitend auch einen Überblick über die Stromlieferung und die gesamte elektrische Hausinstallation und am Schluß einen Einblick in das Tarif- und Konsumwesen. In geeigneten Zwischenkapiteln kommen zur Sprache die Fernmelde- und Schwachstromgeräte, Hygiene und Krankenpflege, sowie gewerbliche und landwirtschaftliche Einrichtungen, die ja mit dem Haushalte auf dem Lande in enger Verbindung stehen.

Da keine besonderen Voraussetzungen gemacht und zu Beginn der wichtigsten Kapitel die wesentlichen Grundbegriffe erläutert werden, so wendet sich das Bändchen „Elektrizität im Hause“ wirklich „An Alle“, die ein Dach über dem Haupte haben.

Aus der Praxis. — Für die Praxis.

Fragen.

NB. Verkaufs-, Tausch- und Arbeitsgesuche werden unter diese Rubrik nicht aufgenommen; derartige Anzeigen gehören in den Inseratenteil des Blattes. — Den Fragen, welche „unter Chiffre“ erscheinen sollen, wolle man 50 Cts. in Marken (für Zusendung der Offerten) und wenn die Frage mit Adresse des Fragestellers erscheinen soll, 20 Cts. beilegen. Wenn keine Marken mitgeschickt werden, kann die Frage nicht aufgenommen werden.

136. Würde mir ein Kollege mitteilen, wie man aus Hickorystämmen saubere Schnittwaren erzielt, ob man vielleicht die Sägenblätter anders behandeln muß als beim Buchenschneiden? Gesf. Mitteilungen unter Chiffre 136 an die Exped.

137. Wer hat 30 eiserne Arbeiterbetten abzugeben? Offerten an Joh. Kofl, Baumeister, Rüschnacht a. R.

138. Wer fabriziert als Spezialität kleine Stanzartikel in blankem Eisenblech von circa 1 mm Stärke? Offerten unter Chiffre 138 an die Exped.

139. Wer liefert Beschläge für Schiebeleitern? Offerten unter Chiffre 139 an die Exped.

140. Wer hätte abzugeben gebrauchten, aber gut erhaltenen Einsagatter mit Vorschubwalzen und eine kombinierte Hobelmaschine mit Bohrvorrichtung? Offerten unter Chiffre 140 an die Exped.

141. Wer hätte abzugeben ein gebrauchtes, aber tadelloses Drahtseil, 14—15 mm dick und 40—60 m lang? Offerten an J. Herzog, Sägerei, Hornussen.

142. Wer repariert Benzin-Öllampen? Offerten an Paul Meier, Bau- und Kunstschlosserei, St. Margrethen.

143. Wer hätte einen gebrauchten, aber fehlerlosen 2 HP Benzin- oder Petrolmotor sofort abzugeben? Offerten unter Chiffre 143 an die Exped.

144. Wer liefert astreine Treppentritte, garantiert dürr, roh, 50 mm dick, auf Maß zugeschnitten; 15 Stück 103×33,50 cm und 1 Stück 130×41 cm? Offerten unter Chiffre 144 an die Exped.

145. Wer hätte abzugeben ältere, noch gut erhaltene Bauholzkräse? Offerten an Alfr. Zanner, Wagnerrei, Biezwil (Soloth.)

146a. Wer liefert weißen, sauberen Sand in verschiedenen Körnungen? **b.** Wer liefert trockenes, tanneses Holzmehl? Muster und Offerten unter Chiffre 146 an die Exped.

147. Wer liefert Schärmaschinen für Blockbandsägen neuester Konstruktion, mit welcher event. auch Vollgatterblätter geschärft werden können? Offerten an Gebr. Schmid, elektro-mechanische Werkstätte, Chur.

148. Wer liefert Silos-Verschlässe? Gesf. Offerten unter Chiffre 148 an die Exped.

149. Wer ist Abgeber von gebrauchtem Weichen- und Schienenmaterial, 60 cm Spur, 70—75 mm Schienenhöhe, mit einigen Radsätzen; ferner 1 passende Schiebebühne? Offerten an Zeno Durrer, Parkettfabrik und Sägerei, Giszwil (Obwalden).

150. Wer hätte abzugeben Dieselmotor, 40—50 PS, sowie Drehstromgenerator, gleich welche Spannung? Offerten mit Preisen an Karl Meier, postlagernd, Wehikon.

Antworten.

Auf Frage **122.** Schwimmbagger jeder Größe liefert neu oder gebraucht die Firma Fritz Marti A.-G., Bern.

Auf Frage **123.** Für den Bezug von kleinen Rohöl- oder Benzinmotoren wenden Sie sich an die Firma Fritz Marti A.-G. in Bern.

Auf Frage **126.** Holzdämpfanlagen erstellt B. Christen & Söhne, Wolfenschießen (Obwalden).

Auf Frage **127.** Weiche, 600 mm Spur, liefert Ihnen Robert Goldschmidt, Waffenplatzstraße 37/39, Zürich.

Auf Frage **128.** Gewünschte Dachlatten, Gipsplatten zc. liefert Heinrich Schmid, Holzhandlung, Horn (Thurgau).

Auf Frage **132.** Gut erhaltenen Windflügel hat abzugeben: Heinrich Wertheimer, Zimmattstraße 50, Zürich 5.

Auf Frage **132.** Die A.-G. Olma in Olten hat, Zwischenverkauf vorbehalten, Motor-Windflügel abzugeben für Staubabsaugung.

Auf Frage **135.** Die A.-G. Olma in Olten hat, Zwischenverkauf vorbehalten, abzugeben gebrauchte Pendelsäge und kann liefern neue Besäum- und Lattenkreissäge.

Auf Frage **135.** Gut erhaltene Pendelsäge hat abzugeben: Heinrich Wertheimer, Zimmattstraße 50, Zürich 5.

Submissions-Anzeiger.

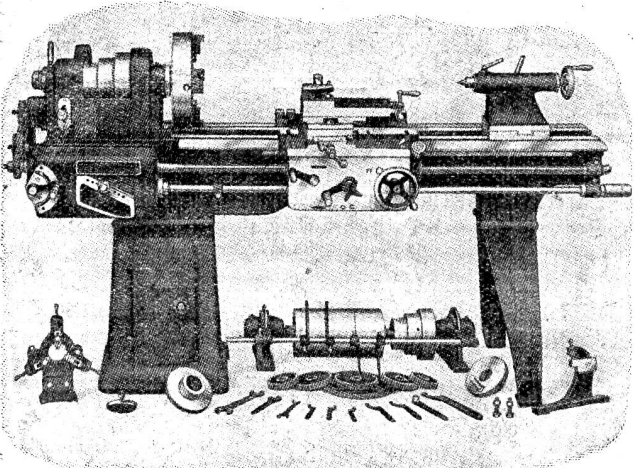
Schweizer. Bundesbahnen, Kreis II. Grb., Maurer- und Verputzarbeiten für ein Wagenreparaturgebäude, sowie für ein Dienstgebäude auf der Zollrampe im neuen Rangierbahnhof Basel, zusammen rund 1500 m³ umbauten Raumes. Pläne zc. im Hochbaubureau der Bauabteilung im Verwaltungsgebäude der S B B in Luzern (Zimmer Nr. 85), sowie im Bureau der Bauleitung für den neuen Rangierbahnhof Basel, Zentralbahnstraße Nr. 16. Pläne gegen Bezahlung von 3 Fr. für beide Objekte (keine Rückerstattung). Angebote mit Aufschrift „Bauarbeiten Muttens“ bis 6. April an die Bauabteilung des Kreises II in Luzern.

Schweiz. Bundesbahnen, Kreis II. Schreiner-, Glaser- und Schlosserarbeiten für die Transformatorstationen A und B im neuen Rangierbahnhof Basel. Pläne zc. im Hochbaubureau der Bauabteilung im Verwaltungsgebäude der S B B in Luzern (Zimmer Nr. 85), sowie im Bureau der Bauleitung für den neuen Rangierbahnhof Basel, Zentralbahnstraße Nr. 16. Planabgabe gegen Bezahlung von Fr. 8 für die Schreiner- und von Fr. 3 für die Schlosserarbeiten (keine Rückerstattung). Angebote mit Aufschrift „Transformatorstationen Muttens“ bis 12. April an die Bauabteilung des Kreises II in Luzern.

Zürich. Stadt Zürich. Schulhausbauten auf dem Milchbuck, Zürich 6. Schreinerarbeiten, Beschlägellieferung zu den Schreinerarbeiten, Unterlagsböden für Linoleum. Pläne zc. bis 5. April, je nachmittags 1/3—1/6 Uhr bei der Bauleitung, Albert Froelich, Architekt, Guggachstraße, Zürich 6, Milchbuck. Tel. Dim. 3110. Eingaben mit Aufschrift „Schulhausbauten Milchbuck“ bis 8. April an das Bauwesen I der Stadt Zürich (Baukanzlei). Offerteneröffnung am 9. April, vormittags 10 Uhr im Stadthaus, Zimmer 197.

Zürich. Gemeinnützige Bau- und Mietergenossenschaft Zürich. Bauarbeiten für einen Gebäudblock von 65 Wohnungen an der Grna-, Zypressen- und Hohlstraße in Zürich/Muffersühl. Gipser-, Schreiner- und Glaserarbeiten, Jalouisen und Rolläden, Schlosser-, Maler- und Tapezierarbeiten, sanitäre und elektrische Installationen,

WERKZEUG-MASCHINEN



**W. Wolf, Ingenieur :: vorm. Wolf & Weiss :: Zürich
Lager und Bureau: Brandschönkestrasse 7**