

**Zeitschrift:** Illustrierte schweizerische Handwerker-Zeitung : unabhängiges Geschäftsblatt der gesamten Meisterschaft aller Handwerke und Gewerbe

**Herausgeber:** Meisterschaft aller Handwerke und Gewerbe

**Band:** 46 (1930)

**Heft:** 28

**Rubrik:** Submissions-Anzeiger

### **Nutzungsbedingungen**

Die ETH-Bibliothek ist die Anbieterin der digitalisierten Zeitschriften. Sie besitzt keine Urheberrechte an den Zeitschriften und ist nicht verantwortlich für deren Inhalte. Die Rechte liegen in der Regel bei den Herausgebern beziehungsweise den externen Rechteinhabern. [Siehe Rechtliche Hinweise.](#)

### **Conditions d'utilisation**

L'ETH Library est le fournisseur des revues numérisées. Elle ne détient aucun droit d'auteur sur les revues et n'est pas responsable de leur contenu. En règle générale, les droits sont détenus par les éditeurs ou les détenteurs de droits externes. [Voir Informations légales.](#)

### **Terms of use**

The ETH Library is the provider of the digitised journals. It does not own any copyrights to the journals and is not responsible for their content. The rights usually lie with the publishers or the external rights holders. [See Legal notice.](#)

**Download PDF:** 18.03.2025

**ETH-Bibliothek Zürich, E-Periodica, <https://www.e-periodica.ch>**

wie immer bei Mittelholzer meisterhaft aufgenommenen Bilder mit den Elefanten-, Zebra- und Wildebeestherden, die zu Tausenden, von dem Motorlärm erschreckt, über die unfaßlich weite Steppe dahin stürmen, und die herrlichen Aufnahmen von Landschaften, von Menschen als Typen und im Rahmen ihrer täglichen Umgebung, des phantastischen Ebventanzes; eine Fülle charakteristischer Bilder und hunderter Erlebnisse, mit denen Verfasser und Verlag den Leser und Beschauer wieder überreich beschenken. Besondere Erwähnung verdienen auch die farbigen Tafeln, die einen Begriff geben von dem Zauberpiel afrikanischen Lichtes. Alles in allem ein Buch, das Bewunderung, Beglückung und Bereicherung von Erleben und Wissen spendet.

## Aus der Praxis — Für die Praxis.

### Fragen.

NB. Verkauf-, Tausch- und Arbeitsgesuche werden unter dieser Rubrik nicht aufgenommen; derartige Anzeigen gehören in den Inseratenteil des Blattes. — Den Fragen, welche „unter Chiffre“ erscheinen sollen, wolle man 50 Cts. in Marken (für Zufendung der Offerten) und wenn die Frage mit Adresse des Fragestellers erscheinen soll, 20 Cts. beilegen. Wenn keine Marken mitgeschickt werden, kann die Frage nicht aufgenommen werden.

421. Ist es empfehlenswert, Möbel aus zirka 50jährigem Eichenholz erstellen zu lassen? Welche Möbelfabrik würde diese Arbeiten ausführen, eventuell nach Plan? Zuschriften unter Chiffre 421 an die Exped.

422. Wer erstellt Sternnischen zum Abdecken einer elektrischen Schalttafel zum Schutz gegen Staub? Offerten unter Chiffre 422 an die Exped.

423. Wer hätte abzugeben kleinen, stationären Betonmischer, gebraucht, in gutem Zustande? Offerten unter Chiffre 423 an die Exped.

424. Wer hätte 1 gebrauchten, tadellos laufenden Rohölmotor, 5—6 HP, abzugeben? Offerten unter Chiffre 424 an die Exped.

425. Wer hat abzugeben 50 Stück gebrauchte Gerüstträger mit Keilschloß, 70 cm Ausladung? Offerten an Leo Obermatt, Maurermeister, Aesch b. Wirmensdorf (Zürich).

426. Wer hätte abzugeben kombinierte Abriech- und Dickenhobelmaschine, gebraucht, aber in gutem Zustand, mindestens 450 mm breit? Preisofferten unter Chiffre 426 an die Exped.

427. Wer liefert Hauslichtanlagen, Explosionsmotor 3 bis 5 PS, fahrbar, event. Turbine und Dynamo? Offerten unter Chiffre 427 an die Exped.

428. Wer liefert leichte Riemenscheiben, 20—60 cm Durchmesser, 70 mm breit? Offerten an Chr. Wynen, Schieferwerker, Radholz, Frutigen (Bern).

429. Wer hat abzugeben 1 gebrauchtes, kleines Drehbänkl für Kleinmechaniker, event. mit Leitspindel, für Kraft- oder Fußbetrieb? Offerten an Unt. Duß, Wolhusen (Luzern).

430. Wer liefert neue Holzdrehbank mit Apparaten für die Radfabrikation? Offerten mit Preisangaben an S. Schlumpf, Rüfen, St. Peterzell (St. Gallen).

431. Wer liefert komplette Stbindungen in größeren Posten? Offerten unter Chiffre 431 an die Exped.

432. Wer hat abzugeben: a. 10, 12 cm Zementrohr Gabel-Modelle zum liegend eingießen; b. 20, 25, 30, 40 cm Bogenformen; c. 80 und 100 cm runde Zementrohrformen; d. Links-Weiche für 50 cm Spur, event. Kletterweiche; e. gute Schmirgelscheibe für Kraftbetrieb? Offerten unter Chiffre 432 an die Exped.

433. Wer liefert neu oder gebraucht, aber gut erhalten: a. 1 elektrische Handbohrmaschine, bis 0—16 mm bohrend, kombiniert, daß Schmirgel- und Polierscheiben angebracht werden können; b. 1 Kaltfägemaschine neuerer Ausführung? Offerten unter Chiffre 433 an die Exped.

434. Wer könnte Auskunft geben über die „Pisa-Bauweise“? Mitteilungen an Dr. O. Nünlist, Tierarzt, Kerns (Obwalden).

435a. Wer liefert Sperrplatten, 2.—3. Qualität? b. Wer liefert Sägemehlsfen? Offerten an Parkettfabrik Stammheim.

436. Wer hätte 2 gebrauchte, wenn möglich zweiteilige Riemenscheiben abzugeben? Dimensionen: 550/350/70 und 800/320/70. Offerten an Rud. Gehrig, Sägerei, Schüpbach, Signau (Bern).

437. Wer hätte abzugeben neu oder gebraucht, jedoch gut erhalten 1 Walzeneinzelzug samt Blockwagen für 60 cm Einfassgatter? Offerten an J. Beyer-Sägerei, Ricken b. Wattwil.

### Antworten.

Auf Frage 402. Die „Lena“, Spezialfabrik für neuzeitliche Holzbearbeitungsmaschinen in Muttenz, liefert Kettenfräsmaschinen für die Bauschreinerei.

Auf Frage 410. Sandfilter für Trinkwasser-Filtration fabricieren: E. Hänny & Cie., Pumpenfabrik, Meilen.

Auf Frage 412. Wellenböcke in diversen Ausführungen beziehen Sie bei der Firma Robert Nebi & Cie. A.-G., Zürich.

Auf Frage 412. Die A.-G. Olma in Olten hat einen Wellenbock abzugeben.

Auf Frage 412. Wellenböcke für jeden Zweck liefert Rob. Goldschmidt, Schulhausstraße 55, Zürich 2.

Auf Frage 418. Schlammpumpe für sandhaltiges Wasser liefert Robert Goldschmidt, Schulhausstraße 55, Zürich 2.

Auf Frage 419. Gewünschtes Rollbandgeleise liefert Rob. Goldschmidt, Schulhausstraße 55, Zürich 2.

Auf Frage 419. Schmiedeeiserne Riemenscheiben in allen Dimensionen liefert die Maschinen- und Werkzeugfabrik A.-G. vorm. S. Boffart, Reiden (Luzern).

## Submissions-Anzeiger.

**Eidgenossenschaft.** Gipsarbeiten zum neuen Postgebäude in Montreux. Pläne zc. bei der eidg. Bauinspektion in Lausanne, Cercle de Bau-Séjour. Offerten mit Aufschrift „Angebot für Postgebäude Montreux“ bis 9. Oktober an die Direktion der eidg. Bauten in Bern.

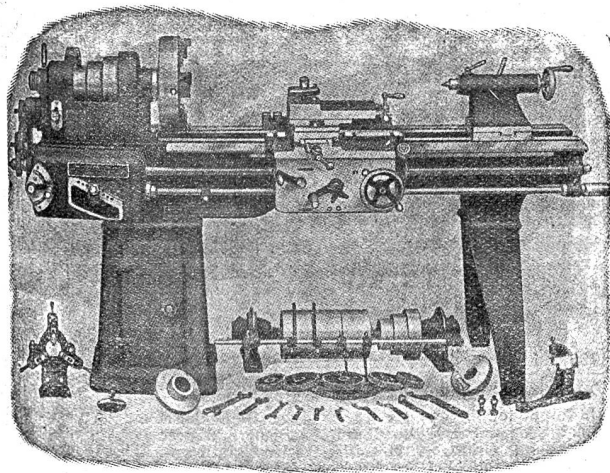
**Schweizer. Bundesbahnen, Kreis I.** Zimmerarbeiten für die Erstellung eines zweiten Wohngebäudes zum elektrischen Unterwerk in Biel. Pläne zc. im Bureau Nr. 62 des Verwaltungsgebäudes I an der Razine in Lausanne und im Bureau des Bahnmeisters im Bahnhof Biel. Planabgabe gegen Bezahlung von 4 Fr. (keine Rückerstattung). Angebote mit Aufschrift „Wohngebäude, Unterwerk Biel“ bis 13. Oktober an die Kreisdirektion I in Lausanne.

**Schweizer. Bundesbahnen, Kreis I. Grd., Maurer-, Zimmer-, Dachdecker-, Spengler-, Gips-, Maler- und Schreinerarbeiten** (Beschläge inbegriffen) für die Vergrößerung des Wärterhauses bei km 94,308 zwischen Kallnach und Narberg. Pläne zc. im Bureau des Bahningenieurs VI in Bern. Angebote mit Aufschrift „Vergrößerung des Wärterhauses bei km 94,3 8 zwischen Kallnach und Narberg“ bis 15. Okt. an die Kreisdirektion I in Lausanne.

**Chemins de fer fédéraux, 1er arrondissement.** Travaux de peinture pour la nouvelle remise aux locomotives aux Fahys, en gare de Neuchâtel. Plans, etc. au bureau de construction, gare de Neuchâtel. Offres avec la mention «Remise aux locomotives, Neuchâtel», à la Direction du 1er arrondissement, à Lausanne, pour le 13 octobre.

**Chemins de fer fédéraux, 1er arrondissement.** Terrassements, maçonneries et démolition d'immeubles pour l'établissement de la plate-forme des voies entre km 74,130 et 74,700 et la construction d'une fosse à piquer

## WERKZEUG-MASCHINEN



W. Wolf, Ingenieur :: vorm. Wolf & Weiss :: Zürich  
Lager und Bureau: Brandschenkestrasse 7.

au km 74,370 en gare de Neuchâtel. Démolition de deux bâtiments, quai etc., terrassements 2000 m<sup>3</sup>, maçonneries 65 m<sup>3</sup>. Plans, etc. au bureau de construction en gare de Neuchâtel, 1<sup>er</sup> étage du bâtiment de service à Neuchâtel. Offres avec la mention «Démolition et terrassements à Neuchâtel» à la Direction du 1<sup>er</sup> arrondissement, à Lausanne, pour le 20 octobre. Une visite du chantier aura lieu le 10 octobre. Rendezvous à 12 heures devant le bâtiment de service.

**Chemins de fer fédéraux, 1<sup>er</sup> arrondissement.** Construction d'un bâtiment de service avec dépendance et d'un W. C. publique pour la sous-station électrique de Neuchâtel, à la station de Vauseyon. Serrurerie, menuiserie, parqueterie, vitrerie, gypserie et peinture. Plans, etc. au bureau de construction de la gare à Neuchâtel. Offres avec la mention «Sous-station Neuchâtel» à la Direction du 1<sup>er</sup> arrondissement à Lausanne pour le 11 octobre.

**Schweizer. Bundesbahnen, Kreis II.** Sämtliche Arbeiten für die Ueberdachung eines Teiles der Güterrampe (1 Bund) auf der Station Escholzmatt. Pläne zc. im Hochbauamt der Bauabteilung im Verwaltungsgebäude der SBW in Luzern (Zimmer Nr. 85). Angebote mit der Aufschrift „Ueberdachung Güterrampe Escholzmatt“ bis 13. Oktober an die Bauabteilung des Kreises II in Luzern.

**Schweizer. Bundesbahnen, Kreis II.** Unterbauarbeiten für das II. Geleise Baar—Zug. Humifizierungen 950 m<sup>3</sup>, Erdarbeiten 3200 m<sup>3</sup>, Material- und Schotterablad 5200 m<sup>3</sup>, Betonmauerwerk 1200 m<sup>3</sup>, wasserdichte Abdeckungen 250 m<sup>3</sup>, Holzpfähle 1750 m. Pläne zc. im Tiefbauamt der Bauabteilung im Verwaltungsgebäude der SBW in Luzern (Zimmer 102), ferner beim Bahningenieur in Goldau. Planabgabe gegen Bezahlung von 8 Fr. (keine Rückerstattung). Angebote mit der Aufschrift „II. Geleise Baar—Zug“ bis 13. Oktober an die Kreisdirektion II in Luzern. Öffnung der Offerten am 15. Oktober, 11 Uhr, in Luzern, im Sitzungssaal des Verwaltungsgebäudes, 1. Stock. Am 10. Oktober findet eine Streckenbegehung mit den Unternehmern statt. Treffpunkt um 8.15 Uhr auf der Station Baar.

**Schweiz. Bundesbahnen, Kreis III.** Maurer- und Verputzarbeiten für das Überlegen der Eisengebälke und für Verbesserungen in der Küche und im Vorratsraum der Lokomotivremise „F“ des Bahnhofes Zürich. Pläne zc. bei der Sektion für Hochbauten der Bauabteilung, Bureau Nr. 527, 5. Stock des Verwaltungsgebäudes, Kasernenstrasse 97, Zürich. Angebote mit der Aufschrift „Lokomotivremise „F“ des Hauptbahnhofes Zürich“ bis 18. Oktober an die Bauabteilung des Kreises III in Zürich.

**Schweizer. Bundesbahnen, Kreis III.** Jüngere Schreinerarbeiten und sanitäre Installationen für das neue Aufnahmegebäude der Station Haag-Sams. Pläne zc. bei der Sektion für Hochbau der Bauabteilung, Bureau Nr. 527, 5. Stock des Verwaltungsgebäudes, Kasernenstrasse 97, Zürich und im Stationsbureau Haag-Sams. Angebote mit der Aufschrift „Schreinerarbeiten bezw. Installationsarbeiten neues Aufnahmegebäude Haag-Sams“ bis 11. Oktober an die Bauabteilung des Kreises III in Zürich.

**Zürich.** Hochbauamt der Stadt Zürich. Verwaltungs- und Bibliothekgebäude an der Zähringerstrasse. 1. Granitarbeiten, 2. Kunststeinarbeiten, 3. Abbruch-, Erd-, Kanalisations-, Maurer- und Eisenbetonarbeiten. Pläne zc. für die Arbeiten unter 1 und 2 ab 1. Oktober, für die Arbeiten unter 3 ab 3. Oktober je vorm. von 10—10<sup>3/4</sup> Uhr im Bureau Nr. 47 des Hochbauamtes, Amtshaus IV, Uraniastrasse. Angebote mit entsprechender Aufschrift für die Arbeiten unter 1 und 2 bis 9. Oktober, für die Arbeiten unter 3 bis 13. Oktober an den Vorstand des Bauwesens I, Stadthaus. Eröffnung der Angebote am 10. Oktober für die Arbeiten unter 1 und 2, am 14. Oktober für die Arbeiten unter 3, je vorm. 11 Uhr, auf der Baukanzlei I, Stadthaus, 3. Stock.

**Zürich.** Hochbauamt der Stadt Zürich. Gipser- und Glaserarbeiten, sowie die sanitären und elektrischen Installationen für das Turnhallegebäude Sihlhölzli. Pläne zc. je vorm. von 9—11 Uhr im Bureau Nr. 43 des Hochbauamtes, Amtshaus IV, Uraniastrasse 7. Angebote mit entsprechender Aufschrift bis 13. Oktober an den Bauvorstand I, Stadthaus. Eröffnung der Angebote am 14. Oktober, vorm. 10 Uhr, auf der Baukanzlei I, Stadthaus, 3. Stock.

**Zürich.** Wohnbau genossenschaft Zürich und Umgebung (ohne Handwerkerbeteiligung). 10 Doppel-Mehrfamilienhäuser an der Zürich/Zugholzstrasse beim Bahnhof in Derflon. Erd-, Maurer-, Kunststein-, Zimmer-, Dachdecker-, Spengler-, Gipser-, Glaser-, Schreiner-, Maler- und Tapezierarbeiten, sanitäre und elektrische Installationen, Heizungsanlagen, Wand- und Bodenbeläge. Offerten bis 10. Oktober an die Bauleitung, R. Zwyff, Architekt, Zürich, Stampfenbachstrasse 73. Pläne zc. daselbst.

**Zürich.** Baugenossenschaft Tannegg, Zürich. 5 Doppel-Mehrfamilienwohnhäuser an der Brauerstrasse, Zürich 4. Glaser- und Schreinerarbeiten, Jalousie und Rollläden, Parkettarbeiten. Formulare zc. bis 16. Oktober bei der Bauleitung C. Zoss, Architekt, Albistrasse 166. Angebote bis 20. Oktober an den Präsidenten der Genossenschaft, Dr. jur. W. Seiler, Luthertstrasse 2, Zürich 4.

**Bern.** Wasserversorgung Muri b. B. Ausführung des ersten Teiles des Rubigenprojektes. Reservoir Sühliwald 1000 m<sup>3</sup> in Eisenbeton, Gußröhren aus Choindez, 250 bis 100 mm Lw., 1250 m, Formstücke, 10 Schieber und drei Hydranten, Zementröhren: 20—30 cm, 770 m, Grabarbeiten. Pläne zc. im Bureau des Bauinspektors Muri. Eingaben mit Aufschrift „Wasserversorgung, Reservoir Sühliwald“ bis 17. Okt. an den Präsidenten der Bau- und Verkehrskommission Muri, Konturrenz nur für bernerische Unternehmungen.

**Luzern.** Korporationsverwaltung Weggis. Wasserversorgung auf Rigi-Kaltbad. Reservoir 400 m<sup>3</sup> in armiertem Beton, Reservoir 100 m<sup>3</sup> in armiertem Beton, Liefern und Legen von Stahlmuffenröhren 150—70 mm, 3780 m, Formstücke, Schieber, Hydranten, Reservoirarmaturen, Verlegen von galvan. Röhren ca. 800 m, Grabarbeit ca. 4500 m. Pläne zc. bei A. Zimmermann, Hotel Post, Weggis. Offerten mit Aufschrift „Wasserversorgung Rigi“ bis 10. Oktober an die Korporationskanzlei.

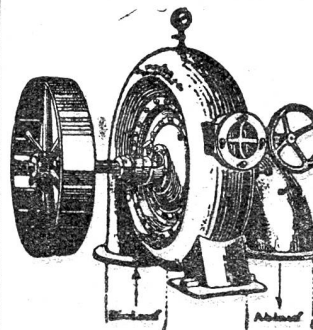
**Schwyz.** Wohnhaus für A. Kengelbacher, Bahnhofstrasse, Siebnen. Erd-, Beton-, Maurer-, Kunststein-, Zimmer-, Spengler-, Dachdecker- und Gipserarbeiten. Formulare zc. je nachmittags bei der Bauleitung, A. Affeltanger, Architekt, Glarus, sowie abends nach 6 Uhr beim Bauherrn in Siebnen. Offerten mit der Aufschrift „Neubau Kengelbacher“ bis 10. Oktober abends an die Bauleitung.

**Glarus.** Erd-, Maurer-, Zimmer- und Dachdeckerarbeiten für eine Sennhütte und ein Stallgebäude auf der Alp Lochegg im Schwändital. Pläne zc. bei der Bauleitung, Jenny & Lampe, Architekten, Näfels. Eingaben mit der Aufschrift „Sennhüttenbau bezw. Stallbau Lochegg“ bis 12. Oktober an H. Moser-Hauser in Oberurnen.

**Zug.** Gemeinde Steinhäusen. Vermarktungsarbeiten der Gemeinde. 60 eichene Pfähle, ca. 1,80 m lang, an einem Ende zugespitzt, am andern Ende mit quadratischem Querschnitt von 8 cm Seite. Eingaben an Alois Hüsler, zum „Rössi“, Steinhäusen.

**Fribourg.** Eglise et cure de St-Pierre, à Fribourg. Menuiserie, parquets, volets à rouleau, serrurerie, carrelage et revêtements, linoleum, travaux intérieurs en marbre, installations sanitaires, peinture. Plans etc. au bureau du surveillant des travaux (F. Dumas, arch.) à la cure de la nouvelle église, au Gambach, tous les jours de 8 h. à midi, du 6 au 11 octobre.

## O. Meyer & Cie., Solothurn Maschinenfabrik für



Francis-  
**Turbinen**  
Peltonturbine  
Spiralturbine  
Hoehdruckturbinen  
für elektr. Beleuchtungen.

**Turbinen-Anlagen** von uns in letzter Zeit ausgeführt:

Hegnauer & Co. Aarau. Feitknecht & Co. Tivann. Burros Tabakfabrik Boncourt. Tuchfabrik Langendorf. Gerber, Gerberei Langnau. Elektra Ried-Brig. Huber & Cie., Marmorsäge Zofingen.

In folgenden Sägen: Marti Lyss. Bächtold Schleithelm. Baumann Nohüsi (Toggenburg). Burkhard Matzendorf. Egger Lotzwil. Frutig Steffisburg. Graf Oberkulm. Pfäffli Obergerlafingen. Räber Gebr. Langnau (Aargau). Sutter Ittingen. Steiner Ettiswil (Luzern). Strub Länfeltingen.

In folgenden Mühlen: Christen Lyss. Aeby Kirchberg. Fischer Buttisholz. Frey Oberendingen. Haab Wädenswil. Lanzrein Oberdiessbach. Leibungut Langnau i. E. Sallin Villars St. Pierre. Sommer Oberburg. Schneider Bätterkinden. Schenk Mett b. Biel u. v. a. m.



**Solothurn.** Erstellung der Sportanlage in Solothurn. Rohplanie des Matchfeldes, Planie von Turn- und Trainingsplatz, Reinplanie des Matchfeldes, Erstellung der Stehrampe, Straßenanlagen und Parkplatz, Einrichtungsarbeiten, Tribüne und Eingänge, Erd-Mauer-, Zimmer-, Dachdecker-, Spengler-, Gipser-, Glaser-Schreiner-, sanitäre und elektrische Installations-, Bestuhlungs- und Malerarbeiten. Konkurrenz unter den seit mindestens Jahresfrist in Solothurn niedergelassenen Unternehmern. Pläne zc. bei der Bauleitung, Hermann Blaser, Architekt, Solothurn. Eingaben mit Aufschrift „Sportanlage“ bis 18. Oktober an Dr. P. Haefelin in Solothurn.

**Basel.** Feuerwache Lützelhof in Basel. Neubau für Werkstätten und Magazine. Neuere Schreinerarbeiten. Pläne zc. im Hochbaubureau, Zimmer Nr. 45, Münsterplatz 11. Offerten mit Aufschrift „Feuerwache Lützelhof, äußere Schreinerarbeiten“ bis 17. Oktober, nachmittags 3 Uhr, an das Sekretariat des Baudepartements. Submissionseröffnung gleichzeitig daselbst.

**Basel.** Gasfabrik Kleinhüningen. Kofshalle. Malerarbeiten für die Eisenkonstruktion. Auskunft durch das technische Bureau des Gas- und Wasserwerks, Binningerstraße Nr. 6, Zimmer Nr. 11. Angebote mit Aufschrift „Kofshalle, Malerarbeiten für die Eisenkonstruktion“ bis 13. Oktober, mittags 12 Uhr an das Sanitätsdepartement in Basel.

**Basel.** Gasfabrik Kleinhüningen. Kofshalle. Zimmer-, Spengler- und Dachdeckerarbeiten. Unterlagen auf dem Bau-Ingenieur-Bureau Robert Gsell-Helldt, Gartenstraße 59. Auskunft je von 2—3 Uhr. Angebote mit der Aufschrift „Kofshalle, Zimmerarbeiten, Spenglerarbeiten oder Dachdeckerarbeiten“ bis 13. Oktober, mittags 12 Uhr, an das Sanitätsdepartement.

**Baselland.** Gemeinde Wenslingen. Umbau des Pumpenraumes in Dtingen, Installationsarbeiten im Pumpenraum. Pläne zc. bei der Bauleitung, W. & F. Rapp, Ingenieurbureau, Basel, Hochstraße 118. Eingaben mit Aufschrift „Pumpwerk Dtingen“ bis 13. Oktober, 18 Uhr an den Gemeinderat.

**Baselland.** Schulhaus Wittinsburg. Glaser- und Schreinerarbeiten, sanitäre und elektrische Installationen, Zentralheizung, Malerarbeiten. Pläne zc. bei der Bauleitung, H. Nyf-Eggler, Architekt, Sissach. Offerten mit Aufschrift „Eingabe Schulhaus“ bis 11. Oktober an die Baukommission.

**St. Gallen.** Ortsgemeinde Wartau. Erstellung einer Stallbaute im Gretschniserholz. Pläne zc. je Dienstag, Donnerstag- und Samstagvormittag auf der Ortsgemeindekanzlei (Rathaus). Eingaben mit Aufschrift „Offerten Stallbaute Gretschniserholz“ bis 10. Oktober an die Ortsgemeindekanzlei.

**Graubünden.** Gemeinde Jenins. Maurerarbeiten am Umbau des Turnlokals. Offerten bis 10. Oktober an den Gemeindevorstand. Pläne zc. daselbst.

**Thurgau.** Kantonalkant-Neubau Sirmach. Sanitäre Installationen samt Apparaten, elektrische Installationen und Schwachstromanlagen, automatische Telephonanlage. Planaufgabe zc. im Baubureau des Kantonalkant-Neubaues in Sirmach je von 2—4 Uhr. Offerten mit der Aufschrift „Kantonalkant Sirmach“ bis 10. Oktober, abends 6 Uhr, an die Verwaltung der Kantonalkant Sirmach.

**Vaud.** Commune de Bioley-Magnoux. Fourniture des tuyaux en ciment nécessaires pour les canalisations: 135 tuyaux de 40 cm. de vide, 110 tuyaux de 25 cm. de vide, 36 tuyaux de 30 cm. de vide, rendus sur place. Adresser les offres à M. le syndic pour le samedi 11 octobre, à 6 h. du soir.

**Wallis.** Genossenschaft Lunetschalpe, Gemeinde Mörel. Erstellung einer Trinkwasser-versorgung auf der Lunetschalpe. Rohrleitungslänge 1370 m. Pläne zc. bei Großrat Walker in Mörel und auf dem kulturtechn. Bureau. Formulare an der Staatskassa. Offerten mit Aufschrift „Eingabe Wasser-versorgung Lunetschalpe“ bis 15. Oktober an das Departement des Innern in Sitten.

**Valais.** Services Industriels de la Ville de Sion. Travaux de maçonnerie pour le Bâtiment de Service à Montana-Station. Les plans et formulaires de soumission peuvent être consultés au bureau des Services Industriels, à Sion et à Montana et au bureau de l'architecte Burgener à Sierre. Les offres, sous pli fermé, avec mention «Bâtiment de Service à Montana», sont à remettre jusqu'au 8 octobre à M. le président de la Ville de Sion.

**Valais.** Maison de Santé de Malévoz, Monthey. Nouveau pavillon en construction: menuiserie et fermetes, serrurerie, parqueterie, installations électriques, linoleums et sous linoleums. Plans et conditions peuvent être consultés soit à Malévoz, au bureau de l'établissement, soit à Sion, au bureau de J. Dufour, architecte auquel les offres seront adressées pour le 17 octobre au plus tard.

## 1 Kehl- u. Zapfen-Schneidmaschine

mit Kugellagerung, Fabrikat Müller & Cie., Brugg.

## 1 Bandsäge

700 mm Rollendurchm mit Kugellagerung, Fabrikat Müller & Cie., Brugg.

## 1 Tischkreisläge

mit verstellbarer Welle, für Blätter bis 500 mm, Fabrikat Müller & Cie., Brugg. Sämtliche Maschinen sind tadell. erhalten und werden bei **sofortiger Wegnahme billigst abgegeben.**

Anfragen unter Chiffre **Z 4374** an die Expedition.

## Billig zu verkaufen

eine ältere, guterhaltene

## Schleif-Maschine

für Gatter- u. Kreis-sägenblätter

für Gerade- und Schrägschliff. Kann noch im Betrieb besichtigt werden bei **4416**

**Baugeschäft Gebr. Gautschi A.-G. REINACH** (Aargau).

## Zu kaufen

eine noch sehr gut erhaltene

## Holz-Spaltmaschine

Anfragen unter Chiffre **H 4369** an die Expedition.

## Flüssiges Holz

Holz kitt „Rottit“

vorzügliches Binde- und Ausfüllmaterial für alle holzbearbeitenden Industrien, Werkstätten, Möbelfabriken, Schreinerereien etc.

1/2 Kilo Dose Fr. 4.—

1 Kilo Dose Fr. 7.—

zuzüglich Porto geg. Nachnahme liefert der Hersteller **1443**

**J. Roth, Basel 2.**

## Zu verkaufen

in Russikon (Kt. Zürich)

## Gerüst-Bretter und Geräte

und zirka 2—300 Stück **Bretter** 4—5 m lang und 50 cm dick, wenig gebraucht zu mässigen Preisen.

Offerten unter Chiffre **G 4449** an die Expedition.

Kräftiger

## Jüngling

von 19 Jahren wünscht das **Zimmereihandwerk** zu erlernen. Eintritt nach Belieben.

Zu erfragen bei **4359**

**August Bächinger** Sägerei zum Schöntal, **Bischofzell-Nord** (Thurg.).

Der Kluge

## Handwerker

## Gewerbe freibende

läßt seine

## Buchhaltung

streng vertraulich durch seriösen Bankangestellten b. maß. Honorar besorgen. Tel. 57335. Bilanzsicher.

Offerten sub Chiffre **T 5540Z** an **Publicitas, Zürich**. 4463

## Parallel-Bretter

25 bis 50 mm, fr. Empfangsstation. Fr. 74.—

Zu erfragen unter Chiffre **P 4439** bei der Expedition.

## Zu verkaufen

## 1 Zentrifugal-Ventilator

Fabrikat Sulzer

Grösse 7, 7200 m<sup>3</sup> Luftansaugung, 100/600 Wassersäule, 5/32 PS in sehr gutem Zustand zu vorteilhaftem Preis.

Anfragen unter Chiffre **T 4415** an die Expedition.

## Zu kaufen gesucht

zirka 40 Stück

## Spundwändeisen

Profil 2 od. 1. Länge zirka 12 m inkl. Rammhaube.

Offerten unter Chiffre **L 4474** an die Expedition.

## Zu kaufen gesucht

lieferbar im Oktober a. c. ein oder mehrere Wagenladungen **trockene**

## Lärchen-Klotzbretter

hauptsächlich 24 und 30 mm stark, in schöner Schreinerqualität. Lieferanten die schönes Fichten-, Sag- und Bauholz in Gegenrechnung nehmen, werden bevorzugt.

Aeusserste Offerten per m<sup>3</sup> bahnwagenverladen u. Chiffre **L 4368** an die Expedition.