

Zeitschrift: Illustrierte schweizerische Handwerker-Zeitung : unabhängiges Geschäftsblatt der gesamten Meisterschaft aller Handwerke und Gewerbe

Herausgeber: Meisterschaft aller Handwerke und Gewerbe

Band: 46 (1930)

Heft: 51

Rubrik: Aus der Praxis - für die Praxis

Nutzungsbedingungen

Die ETH-Bibliothek ist die Anbieterin der digitalisierten Zeitschriften. Sie besitzt keine Urheberrechte an den Zeitschriften und ist nicht verantwortlich für deren Inhalte. Die Rechte liegen in der Regel bei den Herausgebern beziehungsweise den externen Rechteinhabern. [Siehe Rechtliche Hinweise.](#)

Conditions d'utilisation

L'ETH Library est le fournisseur des revues numérisées. Elle ne détient aucun droit d'auteur sur les revues et n'est pas responsable de leur contenu. En règle générale, les droits sont détenus par les éditeurs ou les détenteurs de droits externes. [Voir Informations légales.](#)

Terms of use

The ETH Library is the provider of the digitised journals. It does not own any copyrights to the journals and is not responsible for their content. The rights usually lie with the publishers or the external rights holders. [See Legal notice.](#)

Download PDF: 01.04.2025

ETH-Bibliothek Zürich, E-Periodica, <https://www.e-periodica.ch>

sachlichen und doch niemals trockenen Art die Einleitung und treffliche Erläuterungen geschrieben hat, wie jeder-mann, alt oder jung, hoch oder niedrig, arm oder reich, auf Sktern und im Paddelboot, im eleganten Reiseauto, auf dem Zweirad seine sechsunddreißig Freistunden genießen kann.

Ganz besondere Aufmerksamkeit aber dürften die vom Orell Füssli Verlag wieder ausgezeichnet ausgeführten zahlreichen Abbildungen von Wochenendhäuschen mit ihren Innenräumen finden und für die Wiedergabe der bis ins Einzelne gehenden Pläne werden alle dankbar sein, die vom Bau eines eigenen Häuschens träumen — und wer tut das eigentlich nicht?

Zeitgemäße Küchenmöbel. In keinem Raum kommt die Wandlung der Anschauungen und des Geschmacks in der modernen Wohnkultur so deutlich zum Ausdruck wie in der Küche, die in erster Linie dazu berufen scheint, „die neue Sachlichkeit“ zu verkörpern. Die Haupttendenz ist die Überwindung alles dessen, was an der Kücheneinrichtung im Widerspruch zu den raumwirtschaftlichen, arbeitsökonomischen, hygienischen und ästhetischen Bedürfnissen der Gegenwart steht. Immer klarer entwickelt die Küche ihren Charakter als Werkstätte der Hausfrau, als Raum, der die höchsten Anforderungen an Zweckmäßigkeit und Arbeitsparung stellt.

Beispiele zeitgemäßer, unter diesen Gesichtspunkten entstandener Küchenmöbel zeigt das Märzheft der illustrierten Monatschrift „Das schöne Heim“, die einer unserer Zeit entsprechenden Wohnkultur dient. Blumenleben in Vase und Raum, Wandlungen des Raumgefühls, Räume und Möbel, Holzhausbauten für den Garten und das Wochenend, ein Sommerblumengarten, Blumenschalen, Leuchter und Handweberlein zeigt uns ferner dieses Heft in guten bildlichen Beispielen mit anregungsvoller Beschreibung. — „Das schöne Heim“ Märzheft 1931. — (Verlag F. Bruckmann A.-G. in München). Bezug durch jede Buchhandlung.

Das Abfallen von Wandplatten. Von Regierungsbauemister Lauser. Preis M. 1.30. Verlag der Fachzeitsung „Baumarkt“, Leipzig, Uferstr. 21.

Die Ursache des Abfallens von glasierten Wandplatten hat Regierungsbauemister Lauser bereits in früheren Jahren untersucht. Zur Ergänzung der ersten Schrift „Ursachen des Abfallens von Wandplatten“ veröffentlichte der Verfasser jetzt neuere Untersuchungen in einer Broschüre „Das Abfallen von Wandplatten“. Sie hatten die physikalischen Eigenschaften der Platten, besonders ihre Wärmeausdehnung, Festigkeit, Gefüge und Wasseraufnahme, ferner die chemischen Vorgänge beim Abbindeprozeß von Mörteln, sowie ihre Haft- und Scherfestigkeit zum Gegenstand.

Wenn in der Praxis zu beurteilen ist, was die Ursache des Abfallens von keramischen Wandplatten ist, wird die Schrift des bekannten Sachverständigen wertvolle Dienste leisten können.

Aus der Praxis — Für die Praxis.

Fragen.

NB. Verkauf-, Tausch- und Arbeitsgesuche werden unter dieser Rubrik nicht aufgenommen; derartige Anzeigen gehören in den Inseratenteil des Blattes. — Den Fragen, welche „unter Chiffre“ erscheinen sollen, wolle man 50 Cts. in Marken (für Zusendung der Offerten) und wenn die Frage mit Adresse des Fragestellers erscheinen soll, 20 Cts. beilegen. Wenn keine Marken mitgeschickt werden, kann die Frage nicht aufgenommen werden.

107. Wer hat 1 gebrauchte, gut erhaltene Lattenfräse, spez. für Dachlatten, abzugeben, oder wer liefert neue? Offerten unter Chiffre 107 an die Exped.

108. Wer liefert sämtliche Artikel für sanitäre Anlagen, Zentralheizungen etc.? Offerten unter Chiffre 108 an die Exped.

109. Wer hätte 1 neuen 5 PS Elektro-Motor für Drehstrom, mit Schalter und allem Zubehör, abzugeben? Offerten unter Chiffre 109 an die Exped.

110. Wer hätte abzugeben gebrauchte U-förmige Bleche, 3 bis 4 mm dick, Länge ca. 100 m, ungefähre Breite und Höhe je 1 m, geeignet für den Abtransport von Schottermaterialien? Offerten unter Chiffre 110 an die Exped.

111. Wer hätte 1 sehr starken Leibriemen für Vollgatterantrieb abzugeben? Offerten an H. Guyer, Sägerei und Mühle, Regensdorf (Zürich).

112a. Wer hätte 1 gebrauchte Winde (zum Heben der Trämel), eventuell nur die Bestandteile dazu abzugeben? b. Wo wäre Leichtmetall erhältlich zur Herstellung von Messerköpfen etc.? Offerten an Rob. Baumann, Sägerei, Wolfhausen (Zürich).

113. Wer hat abzugeben 1 Säulenbohrmaschine mit Tretevorrichtung? Offerten an R. Heibel, Zurlindenstr. 134, Zürich 3.

114. Wer hätte abzugeben ältere, gebrauchte Röhren, event. Sieberöhren oder Eisen für Haggsosten? Offerten an Chr. Sigrist & Söhne, Sachseln.

115. Wer hätte abzugeben 1 Dampfmaschine, noch in gutem Zustande, von 25—30 PS, sowie 1 Dynamo für Drehstrom von 25—30 PS? Offerten unter Chiffre B 115 an die Exped.

116a. Wer liefert Champagnerflaschen? b. Wer hat Filterpresse abzugeben oder wer fabriziert solche? Offerten unter Chiffre 116 an die Exped.

117. Wer hätte einen 7—8 m langen Wagen mit Spannflößen, 1 m Spurweite, für Seitengatter, und 1 Trämelzug abzugeben? Offerten unter Chiffre 117 an die Exped.

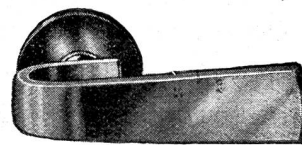
118. Wer hat 1—2 Sauerstoff-Flaschen mit 2—4 m³ Inhalt abzugeben? Offerten unter Chiffre 118 an die Exped.

119. Wer hätte abzugeben 1 gebrauchte, aber gut erhaltene Bandsäge, 700—800 Rollen, Hohlgußständer, Einssäuführung, ferner 1 lomb. Abriecht- und Dichebelmaschine 600 mm, neueres Modell? Offerten an Walter Binz, Wagner, Dürrgraben bei Grünenmatt (Bern).

120. Wer hätte abzugeben 1000 Stück Eschenstäbe, 140 cm lang, 40/40, roh zugeschnitten? Offerten an J. Buchenhorner, Wagnerei, Brugg (Aargau).

121. Wer hätte abzugeben Drahtgeflecht, 2 m breit, in Rollen verschiedener Sorten? Offerten an G. Christen, mech. Wagnerei, Graben 5, Herzogenbuchsee.

122. Wer hätte abzugeben neu oder gebraucht für Einsackgatter 2 Blockwagen, 4 Stück Vorschubwalzen mit oberem und



Beschläge

FÜR BAU UND MÖBEL

in erstklassiger Ausführung in allen Stilarten und Farben. Kunstschmiedearbeiten. Verlangen Sie den Hauptkatalog.

F. Bender.

BESCHLÄGE, WERKZEUGE, EISENWAREN
OBERDORFSTR. 9 und 10 - TEL. 27.192

ZÜRICH

unterem Antrieb, sowie 1 Bollgatter, 50—60 cm Stammdurchlaß? Offerten unter Chiffre 122 an die Exped.

Antworten.

Auf Frage 76. Schleifsteine in allen Größen liefert B. Etienne-Häfliger, Maschinen und Werkzeuge für die Holzbearbeitung, Bremgarten (Murgau).

Auf Frage 96. Die A.-G. Olma in Olten liefert Langlochbohr- und Stemmaschinen, Kehlmaschinen mit und ohne Schwentarm, für Riemenantrieb oder mit eingebauten Motoren.

Auf Frage 96. Gut erhaltene Langlochbohrmaschine, Tischfräse und Kehlmaschine hat abzugeben: Heinrich Wertheimer, Timmstraße 50, Zürich 5.

Auf Frage 96. Die A.-G. der Eisen- und Stahlwerke vormals Georg Fischer, Werk Maschinenfabrik Rauschenbach, Schaffhausen, liefert Langlochbohr- und Stemmaschinen, kombin. Tischkreissägen und hat gebrauchte Kehlmaschine mit Schwentarm abzugeben.

Auf Frage 96. Kombin. Kreissäge mit Kehlmaschine und Bohrmaschine, mit Schwentarm, gebraucht aber wie neu, haben abzugeben: Boesch & Cie., Thun.

Auf Frage 96. Die Maschinen & Eisenwaren A.-G. in Zürich 1, unt. Mühlesteg 2, hat gebrauchte und neue Langlochbohr-Stemmaschinen, sowie Kehlmaschinen abzugeben.

Auf Frage 96. Kehlmaschinen, mit und ohne Schwentarm, liefert S. Reinhard, mech. Werkstätte, Gondismil.

Auf Frage 96. Neue sowie gebrauchte Langlochbohr- und Stemmaschinen, mit Tischfräse kombiniert, sowie gebrauchte Kehlmaschine mit Schwentarm haben abzugeben: A. Müller & Cie. A.-G., Brugg.

Auf Frage 97. Nichtlichtanlagen erstellen Boesch & Cie., Thun.

Auf Frage 97. Die A.-G. Olma in Olten liefert Nichtlichtanlagen.

Auf Frage 98. Die A.-G. der Eisen- und Stahlwerke vormals Georg Fischer, Werk Maschinenfabrik Rauschenbach, Schaffhausen, liefert Parallel-Besäum- und Lattenkreissägen.

Auf Frage 98. Die A.-G. Olma in Olten liefert Parallel-Besäum- und Lattenkreissägen.

Auf Frage 98. Gebrauchte Parallel-Besäum- und Lattenkreissäge hat die Maschinen & Eisenwaren A.-G. in Zürich 1, unterer Mühlesteg 2, abzugeben.

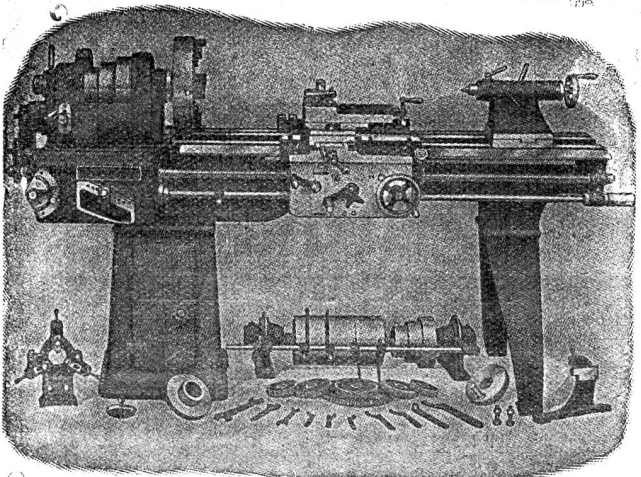
Auf Frage 98. Parallel-Besäum- und Lattenkreissägen liefern A. Müller & Cie. A.-G., Brugg.

Auf Frage 103. Fährbare kombinierte Steinbrechanlagen, neue und gebrauchte, mit Aufzugswinden, Rollwagen, haben abzugeben: Robert Lebi & Cie., A.-G., Zürich.

Auf Frage 106. Die A.-G. der Eisen- und Stahlwerke vormals Georg Fischer, Werk Maschinenfabrik Rauschenbach, Schaffhausen, liefert Kettenablängsägen.

Auf Frage 106. Die A.-G. Olma in Olten liefert Kettenstammsägen.

WERKZEUG-MASCHINEN



W. Wolf, Ingenieur :: vorm. Wolf & Weiss :: Zürich
Lager und Bureau: Brandchenkestrasse 7.

Submissions-Anzeiger.

Schweizer. Bundesbahnen, Kreis III. Erstellung eines Umformergebäudes im Unterwerk Seebach. Unterbauarbeiten: Ca. 900 m³ Erdaustrub, 300 m² eiserne Stundwände, 1200 m³ Beton und 80 t Armierungseisen, Maurerarbeiten für den Hochbau, Spengler- und Dachdeckerarbeiten. Pläne zc. bei der Bauabteilung, Sektion für Hochbau, Bureau Nr. 527, 5. Stock des Verwaltungsgebäudes, Kasernenstraße 97 in Zürich. Angebote mit Aufschrift „Unterwerk Seebach“ bis 21. März an die Kreisdirektion III in Zürich. Öffnung der Angebote für Unterbauarbeiten am 24. März, 11 Uhr, im Verwaltungsgebäude, Kasernenstr. 97, Zimmer 307, 3. Stock, Zürich.

Schweizer. Bundesbahnen, Kreis III. Sanitäre Anlagen und Warmwasserbereitungsanlage für die neue Badeanstalt im Gilgutgebäude Bahnhof Zürich. Pläne zc. bei der Bauabteilung, Sektion für Hochbau, Bureau Nr. 527, 5. Stock des Verwaltungsgebäudes, Kasernenstraße 97 in Zürich. Angebote mit Aufschrift „Badeanstalt Gilgut Zürich“ bis 1. April an die Bauabteilung des Kreises III in Zürich.

Zürich. Wohnhaus-Neubau in Zürich-Wollishofen für Frau Mili Erzinger in Zürich. Erd-, Maurer-, Kanalisations-, Flachdach-, Spengler-, Gipser-, Maler-, Tapezierer-, Hafner-, Parkett- und Schlosserarbeiten, Plattenbeläge, sanitäre, elektrische und Gasinstallation, Gummibeläge, Rolladenlieferung, Zentralheizungsanlage, Gartenzaun, Verglasung der Fenster und Transport des Bauholzes von Station SB auf Baustelle. Die Formulare werden gegen Einsendung von 1 Fr. in Briefmarken durch die Bauleitung, Winkler & Cie. A.-G., Chaletfabrik in Fribourg, versandt, wo sie bis zum 30. März retourniert werden müssen.

Zürich. Baugesellschaft „Rosenhalde“, Altstetten. (Privatbaugesellschaft ohne Handwerkerbeteiligung). 18 Einfamilienhäuser an der Algier-Buchlernstraße. Erd-, Maurer-, Eisenbeton-, Kanalisations-, Kunststein-, Zimmer-, Spengler-, Dachdecker-, Gipser-, Glaser-, Schreiner-, Jalousie-, Rolladen-, Schlosser-, Plättli-, Parkett-, Maler-, Tapezierer-, Umgebungs- und Gärtnerarbeiten, elektrische und sanitäre Installationen, Zentralheizungsanlage, Insoleumbeläge. Pläne zc. bis 21. März je von 10—12 Uhr bei der Bauleitung, W. Meier, Archt., Zürich, Rigistrasse 37. Offerten bis 25. März an das Sekretariat der Baugesellschaft „Rosenhalde“, Kindhauser & Bachmann, Jng., Theaterstraße 14, Zürich.

Zürich. Baugenossenschaft Sonnenmatte in Altstetten. (Ohne Beteiligung der Unternehmer). 4 Doppel-Mehrfamilienhäuser der I. Bauetappe an der Albidriederstraße. 1 Erd-, 2 Kanalisations-, 3. Maurer-, 4. Eisenbeton-, 5. Verputz- und 6. Gipserarbeiten, 7. sanitäre Installationen, 8. Zentralheizungsanlagen. Pläne zc. je von 10—12 und 14—16 Uhr bei der Bauleitung, A. Fachinetti, Architekt, Schrennengasse 25, Zürich 3. Offerten für 1—6 bis 24. März, für 7 und 8 bis 27. März an die Bauleitung.

Zürich. Brunnenkorporation Aesch-Nestlenbach. Verlängerung der Hauptleitung der Hydranten-Anlage. Grabarbeiten (90 m), Liefern und Verlegen der gußeisernen Rohrleitung, von Rolfsches Material, 120 mm Lw., 2 Ueberflurhydranten, 1 Wasserschieber, komplett mit Einbaugarnitur, 120 mm Lw., 1 Teestück egal 120/120/120, 1 Kaliberwechsel 120/90 mm und 1 dito 120/150 mm, 1 Bogen 120 mm, 1 Verschlusszapfen 120 mm und 4 >150, fertig montiert. Offerten bis 31. März an Jakob Schneider, Aesch.

Bern. Neubau der chirurgischen Universitätsklinik in Bern. Konkurrenz unter den im Kanton Bern niedergelassenen Firmen, die selbst Möbel herstellen. Lieferung des Mobiliars für die Personalzimmer, sowie der Stühle für die ganze Klinik. Formulare zc. bei der Bauleitung, Anbi & Salchli, Architekten, Bern, Laupenstrasse 3, je vorm. von 9—12 Uhr. Offerten mit Aufschrift „Eingabe für die chirurgische Universitätsklinik“ bis 31. März, abends 6 Uhr, an das kant. Hochbauamt, Münsterplatz 3, Bern.

Glarus. Sektion Tödi S. A. C. Glärnischhütte. Grab-, Spreng-, Maurer-, Zimmer-, Spengler-, Dachdecker-, Schreiner- u. Glaserarbeiten, Beschläglieferung, Schmiede-, Maler- und Transportarbeiten. Pläne zc. je vormittags 8 bis 12 Uhr bei der Bauleitung, S. Leuzinger, Glarus, Oberdorf. Offerten mit Aufschrift „Glärnischhütte“ bis 21. März, mittags 12 Uhr an die Bauleitung.

Solothurn. Turnbaracke auf dem Fegetz in Solothurn. Maurer-, Zimmer- und Dachdeckerarbeiten. Pläne zc. bis 21. März beim Kantonsbaumeister. Offerten mit Aufschrift „Eingabe Turnbaracke“ bis 23. März an das kant. Baudepartement in Solothurn.

Schaffhausen. Einbau von Bureau im Flügelbau der „Alten Gießerei“ an der Rheinstraße in Schaffhausen. Maurerarbeit und Eisenbetontreppe, Kunststein- und Zim-