

Zeitschrift: Illustrierte schweizerische Handwerker-Zeitung : unabhängiges Geschäftsblatt der gesamten Meisterschaft aller Handwerke und Gewerbe

Herausgeber: Meisterschaft aller Handwerke und Gewerbe

Band: 46 (1930)

Heft: 52

Rubrik: Verschiedenes

Nutzungsbedingungen

Die ETH-Bibliothek ist die Anbieterin der digitalisierten Zeitschriften. Sie besitzt keine Urheberrechte an den Zeitschriften und ist nicht verantwortlich für deren Inhalte. Die Rechte liegen in der Regel bei den Herausgebern beziehungsweise den externen Rechteinhabern. [Siehe Rechtliche Hinweise.](#)

Conditions d'utilisation

L'ETH Library est le fournisseur des revues numérisées. Elle ne détient aucun droit d'auteur sur les revues et n'est pas responsable de leur contenu. En règle générale, les droits sont détenus par les éditeurs ou les détenteurs de droits externes. [Voir Informations légales.](#)

Terms of use

The ETH Library is the provider of the digitised journals. It does not own any copyrights to the journals and is not responsible for their content. The rights usually lie with the publishers or the external rights holders. [See Legal notice.](#)

Download PDF: 18.03.2025

ETH-Bibliothek Zürich, E-Periodica, <https://www.e-periodica.ch>

Verschiedenes.

Zum Direktor des Bundesamtes für Industrie, Gewerbe und Arbeit wählte der Bundesrat an Stelle des zurückgetretenen Direktors Pfister den Bieler Fürsprecher Paul Kenggl.

Diplomarbeiten vom Technikum Winterthur. Im Technikum in Winterthur sind die Diplomarbeiten der Schulen für Maschinenbau, Elektrotechnik, Tiefbau und Hochbau, sowie die erstellten Modelle der Schule für Bautechniker am 28. und 29. März ausgestellt.

Als Auktast zum Bau des Egelwerkes, das nach Budget zirka 62 Millionen Franken kosten wird, wird in diesen Tagen mit der Erstellung des Materialtransport-Geläses vom Bahnhof Pfäffikon nach Altdorf begonnen. Von Pfäffikon aus führt das Geleise bis zur Sägerei im Lidwil (als Teil der spätern Doppelspur Pfäffikon—Ziegelbrücke). Hier zweigt es vom Bundesbahn Trasse ab, nach dem „Schloß“ bei Altdorf, dem Standort der künftigen Zentrale des Egelwerkes. Bis Ende Juni soll dieses Verbindungsgeleise erstellt sein.

Richner & Cie., Aarau, Fabrikation und Handel in Baumaterialien, Spezialgeschäft für Wand- und Bodenbeläge, haben am 1. März 1931 in Zürich ein Zweiggeschäft eröffnet.

Die Firma Gebrüder Lind, Maschinenfabrik und Eisengießerei Oberkirch (Baden), hat, wie uns mitgeteilt wird, die jetzt in Liquidation sich befindliche Framag Frankfurter Maschinenfabrik G. m. b. H. aufgekauft und führt solche unter der Firma Framag G. m. b. H. Oberkirch (Baden) unverändert weiter. Gebr. Lind hat die Framag übernommen, um ihre Fabrikationsbasis zu verbreitern. Dadurch, daß das gesamte Programm der Framag weitergeführt wird, ist auch den Besitzern von Framag Maschinen Gelegenheit geboten, Ersatzteile und Reparaturen von der Firma Framag Oberkirch weiterbezahlen zu können.

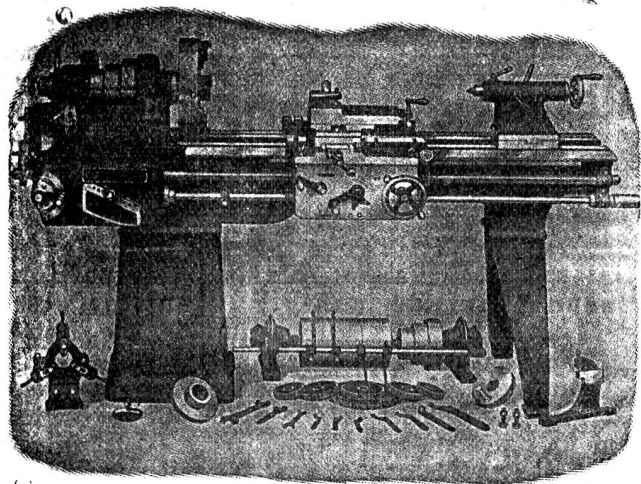
Die Cirine-Werke Böhme & Lorenz, Chemnitz, Eger, Salzburg, haben (im Selbstverlag) eine Broschüre herausgegeben, die die Eigenschaften und Vorzüge ihres neuen Malbindemittels „Cirmomat“ zum Gegenstand haben. Es ist dabei von Interesse, zu erfahren, daß mit diesem

Werkstoff Anstriche erzielt werden, die nicht wie der übliche Ölmalanstrich den bekannten fatalen Glanz besitzen, wie er besonders für Innenräume undiskutabel ist, sondern völlig matt sind und nach Belieben auch selbstglänzend erhalten werden können. Diese Anstriche sind außerdem abwaschbar und was besonders für Krankenhäuser wichtig sein dürfte, auch desinfizierfähig. Qualitätsmäßig steht dieser Anstrich auf demselben Niveau, wie der dreimalige Ölmalanstrich, verdient aber nach den bisherigen Erfahrungen im Außenanstrich in gewissen Punkten sogar den Vorzug. Wir empfehlen unsern Lesern, sich mit diesem Werkstoff näher zu befassen.

A.-G. der Eisen- und Stahlwerke vorm. G. Fischer, Schaffhausen. Das Geschäftsjahr 1930 brachte dem Unternehmen neuerdings einen vergrößerten Fabrikationsbeitrag: 14 Mill. Fr. (i. B. 13 84), wenn auch die Steigerung nicht dasselbe Maß erreicht, wie in den beiden Vorjahren. — Zum allgemeinen Geschäftsgang schreibt der Bericht: „Der größere Teil des Berichtsjahres brachte den Fabriken einen angemessenen Beschäftigungsstand. Der spätere Rückgang der Aufträge bewegte sich nach dem Verlauf der allgemeinen Konjunkturturoe. Eine Veränderung des Inlands- und Auslandsgeschäftes darüber hinaus ist nicht festzustellen. Die Temperaturschwankungen der Installationsarbeiten, die besonderen Konstruktionsänderungen der Stahlgießereien haben ihre hohe technische und kommerzielle Stellung gewahrt. Die Entwicklung der Abteilung Maschinenfabrik Rauschenbach ist nicht aufgehoben worden; ihre Spezialitäten Gießereiformmaschinen und Gießereierichtungen aller Art erzielten weitere Fortschritte.“

Kurs für autogene Metallbearbeitung in Luzern. (Mitgl.) Die Sauerstoff- und Wasserstoffwerke A.-G. Luzern veranstalten in Verbindung mit der Kunstgewerbeschule Luzern und unter Leitung der Direktion des Schweizer. Azetylenvereins (Herr Prof. C. F. Keel und Herr i. B. Ing. Röthlin) vom 27. April bis 1. Mai 1931 in den Lokalen der Kunstgewerbeschule Luzern, Röthligasse 12, einen fünftägigen Kurs für autogene Metallbearbeitung. — Kursgeld 35 Fr. Am Schlusse des Kurses bietet sich Gelegenheit zu einer Exkursion in die Sauerstoff- und Wasserstoffwerke A.-G. Luzern. Ausführliche Kursprogramme können von den Kursveranstaltern bezogen werden.

WERKZEUG-MASCHINEN



W. Wolf, Ingenieur :: vorm. Wolf & Weiss :: Zürich
Lager und Bureau: Brandschenkestrasse 7.

Literatur.

Zur Berufswahl. In der heutigen Zeit, wo das Erwerbsleben große Schwierigkeiten bietet, ist auch die richtige Berufswahl von besonderer Bedeutung und verdient doppelte Beachtung, weshalb Schul- und Waisenbehörden, Lehrer und Erzieher gewiß ein um so größeres Bedürfnis empfinden, den aus der Schule ins Erwerbsleben übertretenden Knaben und ihren Eltern eine Wegleitung bieten zu können. An solchen dieleibigen Büchern ist freilich kein Mangel; aber nicht jedermann kann sie beschaffen, nicht alle sind empfehlenswert. Eine Schrift, die in knapper Form die für jede gewerbliche Berufsart wichtigen Anforderungen und Erwerbsmöglichkeiten richtig angibt und unsere einheimischen Verhältnisse berücksichtigt, dürfte daher gewiß Erziehern und Familienvätern willkommen sein.

Einer Anregung von Erziehern Folge leistend, hat die Kommission für Lehrlingswesen des Schweizerischen Gewerbeverbandes unter Mitwirkung erfahrener Fachleute eine „Wegleitung“ für Eltern, Schul- und Waisenbehörden herausgegeben. Diese Schrift, betitelt „Die Wahl eines gewerblichen Berufes“, bildet das 1. Heft der bei Büchler & Co. in Bern erschie-