

Zeitschrift: Illustrierte schweizerische Handwerker-Zeitung : unabhängiges Geschäftsblatt der gesamten Meisterschaft aller Handwerke und Gewerbe

Herausgeber: Meisterschaft aller Handwerke und Gewerbe

Band: 46 (1930)

Heft: 12

Rubrik: Aus der Praxis - für die Praxis

Nutzungsbedingungen

Die ETH-Bibliothek ist die Anbieterin der digitalisierten Zeitschriften. Sie besitzt keine Urheberrechte an den Zeitschriften und ist nicht verantwortlich für deren Inhalte. Die Rechte liegen in der Regel bei den Herausgebern beziehungsweise den externen Rechteinhabern. [Siehe Rechtliche Hinweise.](#)

Conditions d'utilisation

L'ETH Library est le fournisseur des revues numérisées. Elle ne détient aucun droit d'auteur sur les revues et n'est pas responsable de leur contenu. En règle générale, les droits sont détenus par les éditeurs ou les détenteurs de droits externes. [Voir Informations légales.](#)

Terms of use

The ETH Library is the provider of the digitised journals. It does not own any copyrights to the journals and is not responsible for their content. The rights usually lie with the publishers or the external rights holders. [See Legal notice.](#)

Download PDF: 02.04.2025

ETH-Bibliothek Zürich, E-Periodica, <https://www.e-periodica.ch>

Burri J., Dr., Die Unternehmung. Einführung in die allgemeine Betriebswirtschaftslehre auf Grund des betrieblichen Rechnungswesens. Zum Gebrauch an höheren Lehranstalten, sowie zum Selbstunterricht für Techniker, Juristen, Beamte und Kaufleute. 2. Auflage. Umfang 139 Seiten. Zürich 1930. Schulthess & Co. Preis Fr. 4.60.

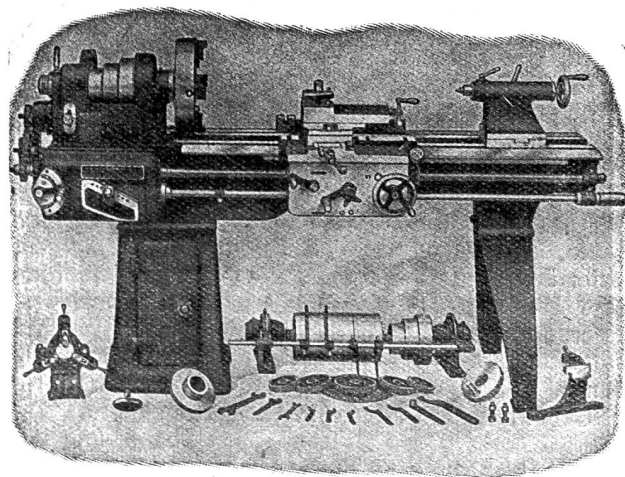
Dieses Buch ist zunächst für den Techniker, Beamten und Juristen bestimmt, der sich über geschäftliche Dinge orientieren will. Technische und kommerzielle Lehranstalten werden es mit Vorteil ihrem Unterricht in Buchhaltung, Bilanzkunde, Kalkulation zu Grunde legen. Auch dem praktischen Kaufmann wie dem Handelsfachlehrer bietet es eine neuartige Betrachtung der geschäftlichen Vorgänge.

Ausgehend von dem Begriffe der Unternehmung werden die Gesetzmäßigkeiten des betriebswirtschaftlichen Prozesses auf Grund der Buchhaltung und Bilanz herausgearbeitet und eine knappe Einführung in die doppelte Buchhaltung, die Bilanzkunde, die Bewertung und Finanzierung und die Unternehmungsformen gegeben. Der Bank- und Zahlungsverkehr wird soweit behandelt, als es zum Verständnis der Buchhaltungspraxis notwendig erscheint. Musterbeispiele und Aufgabenmaterial sind für den Schulgebrauch wie für den Selbstunterricht berechnet.

Durchwegs wird, unter Verzicht auf alles irgendwie Entbehrliche, das Allgemeingültige herausgehoben mit der Absicht, das betriebswirtschaftliche Denken zu entwickeln und zu schärfen, so namentlich auch im letzten Kapitel über Rentabilität und Kalkulation.

Jeder kann werben! Eine interessante Sonderschau zur Propaganda des Handwerksmeisters. Das Handwerk stand bisher abseits von den Wegen zeitgemäßer Kundengewinnung; doch setzt sich jetzt die Erkenntnis, daß auch der Handwerksmeister die Werbetrommel rühren muß, um neue Aufträge zu bekommen, immer mehr durch. Um dem Handwerksmeister die schwierige Werbearbeit zu erleichtern, und um ihm einen Überblick über die für ihn geeigneten Werbemittel und -maßnahmen zu geben, wird im Rahmen der Messe gelegentlich der Leipziger Herbstmesse (31. August bis 5. September) eine Sonderschau unter dem Motto: „Jeder kann werben!“ veranstaltet werden, in der Entwürfe für Werbetafeln, Werbeblätter, Anzeigen usw. gezeigt werden.

WERKZEUG-MASCHINEN



W. Wolf, Ingenieur :: vorm. Wolf & Weiss :: Zürich
Lager und Bureau: Brandschenkestrasse 7.

Aus der Praxis. — Für die Praxis.

Fragen.

AB. Verkauf, Tausch und Arbeitsgesuche werden unter diese Rubrik nicht aufgenommen; derartige Anzeigen gehören in den Inseratenteil des Blattes. — Den Fragen, welche „unter Chiffre“ erscheinen sollen, wolle man 50 Cts. in Marken (für Zusendung der Offerten) und wenn die Frage mit Adresse des Fragestellers erscheinen soll, 20 Cts. beilegen. **Man keine Marken mitgeschickt werden, kann die Frage nicht aufgenommen werden.**

255. Wer hat gebrauchte, aber gut erhaltene, starke Rehlmaschine mit nötigem Werkzeug abzugeben? Offerten unter Chiffre 255 an die Exped.

256. Wer liefert Handstanzen (Zangenstanzen) für Gattersägenblätter? Offerten unter Chiffre 256 an die Exped.

257. Wer hat abzugeben gebrauchte, gut erhaltene, schmiedeeiserne Muffen 2", schwarz? Offerten unter Chiffre 257 an die Expedition.

258. Wer hat gebrauchte oder neue Baubaracke in Holz- oder Blechausführung abzugeben? Angebote unter Chiffre 258 an die Exped.

Antworten.

Auf Frage 242. Gerüstträger, neu und gebraucht, haben abzugeben, event. auch in Miete: C. Nievergelt & Cie., Zürich, Obmannamtsgasse 15.

Auf Frage 254. Ablängsägen für Baumstämme liefert A. Müller & Cie. A.-G., Brugg (Aargau).

Auf Frage 254. Die A.-G. Olma in Olten hat Ablängsägen für Baumstämme abzugeben.

Auf Frage 254. Die A.-G. der Eisen- und Stahlwerke vorm. Georg Fischer, Werk Maschinenfabrik Rauschenbach, Schaffhausen, liefert Ablängketten Sägen in allen Größen.

Submissions-Anzeiger.

Chemins de fer fédéraux, 1er arrondissement. 3e période de construction du nouveau bâtiment aux voyageurs de Genève-Cornavin. Installation des conduites électriques à fort courant, lumière et force motrice. Plans, etc. au bureau de construction de la gare, rue de Lausanne N° 11, à Genève. Renseignements complémentaires au Service des installations électriques C F F I, bureau N° 148, Razude, à Lausanne. Offres avec la mention «Bâtiment aux voyageurs de Genève-Cornavin, conduites électriques pour lumière et force motrice» à la Direction du 1er arrondissement, à Lausanne, pour le 23 juin.

Schweizer. Bundesbahnen, Kreis II. Maurer, Verputz- und Schreinerarbeiten für den Einbau von Bureau im Zoll-Schuppen III im Bahnhof Chiasso. Pläne zc. im Hochbau-bureau der Bauabteilung im Verwaltungsgebäude der S B B in Luzern (Zimmer Nr. 85) und im Bureau der Bauleitung in Chiasso. Abgabe der Pläne gegen Bezahlung von 2 Fr. (keine Rückerstattung). Angebote mit Aufschrift „Bureau-einbauten im Bahnhof Chiasso“ bis 23. Juni an die Bauabteilung des Kreises II in Luzern.

Schweizer. Bundesbahnen, Kreis II. Schreinerarbeiten für die Umbauten im Aufnahmgebäude in Lenzburg. Pläne zc. im Hochbau-bureau der Bauabteilung im Verwaltungsgebäude der S B B in Luzern (Zimmer Nr. 85). Pläne gegen Bezahlung von 2 Fr. (keine Rückerstattung). Offerten mit Aufschrift „Umbau Aufnahmgebäude Lenzburg S B B Schreinerarbeiten“ bis 21. Juni an die Bauabteilung des Kreises II, Luzern.

Schweiz. Bundesbahnen, Kreis III. Maurer-, Betonierungs- und Abdichtungsarbeiten zum Ersatz der eisernen Bogenbrücke über den Nabach bei Uster km 79,800 der Strecke Wallisellen-Rapperswil durch eine Decke aus einbetonierten Trägern. Abbruch von altem Mauerwerk ca. 30 m³, neues Betonmauerwerk mit und ohne Runderisen-einlagen ca. 60 m³, wasserdichte Abdeckungen ca. 80 m². Pläne zc. bei der Sektion für Brückenbau der Bauabteilung, Bureau Nr. 453, 4. Stock des Verwaltungsgebäudes, Kasernenstrasse 97, Zürich. Planabgabe gegen Bezahlung von 5 Fr. (keine Rückerstattung). Angebote mit Aufschrift „Nabachbrücke bei Uster“ bis 30. Juni an die Kreisdirection III in Zürich.

Schweizer. Bundesbahnen, Kreis III. Umbau und Ergänzung der Oberlichter auf der Bahnhofshalle in St. Gallen. Vorausmaß der neuen Oberlichter rund 1360 m². Pläne zc. bei der Sektion für Brückenbau der Bauabteilung, Bureau Nr. 453, IV. Stock des Verwaltungsgebäudes, Kasernenstrasse Nr. 97 in Zürich. Planabgabe gegen Bezahlung von Fr. 5 (keine Rückerstattung). Angebote mit Aufschrift „Oberlichter Bahnhof-