

**Zeitschrift:** Illustrierte schweizerische Handwerker-Zeitung : unabhängiges Geschäftsblatt der gesamten Meisterschaft aller Handwerke und Gewerbe

**Herausgeber:** Meisterschaft aller Handwerke und Gewerbe

**Band:** 47-48 (1931)

**Heft:** 5

**Rubrik:** Submissions-Anzeiger

### **Nutzungsbedingungen**

Die ETH-Bibliothek ist die Anbieterin der digitalisierten Zeitschriften. Sie besitzt keine Urheberrechte an den Zeitschriften und ist nicht verantwortlich für deren Inhalte. Die Rechte liegen in der Regel bei den Herausgebern beziehungsweise den externen Rechteinhabern. [Siehe Rechtliche Hinweise.](#)

### **Conditions d'utilisation**

L'ETH Library est le fournisseur des revues numérisées. Elle ne détient aucun droit d'auteur sur les revues et n'est pas responsable de leur contenu. En règle générale, les droits sont détenus par les éditeurs ou les détenteurs de droits externes. [Voir Informations légales.](#)

### **Terms of use**

The ETH Library is the provider of the digitised journals. It does not own any copyrights to the journals and is not responsible for their content. The rights usually lie with the publishers or the external rights holders. [See Legal notice.](#)

**Download PDF:** 18.03.2025

**ETH-Bibliothek Zürich, E-Periodica, <https://www.e-periodica.ch>**

mit Adresse des Fragestellers erscheinen soll, 20 Cts. beilegen. Wenn keine Marken mitgeschickt werden, kann die Frage nicht aufgenommen werden.

168. Wer hätte abzugeben 1 Rohr von 4.50—5 m Länge, 90—100 cm Durchm., 3 mm stark, nahtlos oder genietet, neu oder gebraucht? Offerten an Franz Odermatt's Söhne, Hobelwerk, Ennetbürgen.

169. Wer hat abzugeben neu oder gebraucht, aber gut erhalten 1 automatische Rundstab-Maschine, mit welcher konische Stiele gedreht werden können? Offerten an Theo. Christen, Stanz-Oberdorf.

170. Wer hätte abzugeben mietweise für ca. 4—5 Monate 5 t Kastrwagen, 3-Seitenkipper, Hohlkammerreifen? Offerten an „Simon“, kurzzeit Gasthaus „Rütti“, Landquart.

171. Wer hat abzugeben zugeschnittene Almenholzflöße, 23 cm lang, 16×16 cm, und Mehlbaumflöße, 25 cm lang, 13 cm Mindestdurchmesser? Offerten an G. Eger, Drechslerlei, Siffach.

172. Wer liefert oder fabriziert Madagaskar-Reinen, welches in der Schuhindustrie Verwendung findet? Offerten unter Chiffre 172 an die Exped.

173. Wer hat abzugeben neu oder gebraucht 1 Francis-turbine für zirka 60 HP bei 40 m Gefäll; Wasserleitungsröhren 200—300 m, 30—40 cm Lichtweite? Offerten unter Chiffre 173 an die Exped.

174. Wer liefert Ketten-Stemmaschinen? Offerten an S. Schwarz, Baugeschäft, Effingen (Aargau).

175a. Wer hätte 1 neuen oder gebrauchten 3 PS Elektromotor abzugeben, sowie Schalter und Kabel, neu oder gebraucht?

b. Wer hätte 1 gut erhaltene, leichtere Bandsäge, kombiniert mit Rehtapparat, abzugeben? Offerten an J. R., postlagernd, Baar (Zug).

176a. Wer hätte gebrauchte Transmissionswelle, ca. 2.50 oder 4.30 m lang, 50 mm Durchmesser, sowie 1 Stielager abzugeben? b. Wie kann eine Transmission geteilt werden, daß nur der eine Teil läuft und der andere nicht? c. Wer kennt Kuppelungen, die durch einen kurzen Handgriff geöffnet und geschlossen werden können, um einen Teil der Transmission auszuschalten? Offerten an J. M. Marx, Baugeschäft, Almens (Graubünden).

177. Wer liefert ein la Produkt zum Streichen der Stirnseiten von Hartholzbretter als Schutz gegen Wind- und Sonnenrisse? Offerten unter Chiffre 177 an die Exped.

178. Wer hätte 1 Walzengetriebe für Einsabgatter, ohne Schaltung, 70 cm Durchlaß, abzugeben? Offerten an P. Kleisl, Sägerei, Soulece (Vernier Jura).

**Antworten.**

Auf Frage 150. Steinbrecher und Rohblmotor erhalten Sie von Robert Goldschmidt, Zürich, Schulhausstraße 55.

Auf Frage 150. Die Firma G. Bernheim-Wögeli, Baumaschinen in Bern, liefert Steinbrecher und Rohblmotoren. haufen, liefert Bandsägen in allen Größen.

Auf Frage 156. Rollbahnmaterialeien beziehen Sie bei dem Baumaschinengeschäft G. Bernheim-Wögeli, Bern.

Auf Frage 156. Rollbahngeleise, Weichen und Drehscheiben erhalten Sie von Robert Goldschmidt, Zürich, Schulhausstr. 55.

Auf Frage 159a. Wenden Sie sich an die Spezialfirma R. Auckhül-Goessler, Zug., Isolierungen, Oberwinterthur.

Auf Frage 159a. Ein sicheres Mittel, nicht verputzte, sondern außen nur gefugte Backsteinfassaden zu isolieren, damit sie dauernd trocken bleiben, ist unser Schlagwetterseiten-Anstrich „Arbagit“. Dieser wasserhelle Isolieranstrich macht poröse Giebel und Schlagwetterseiten vollkommen wasserdicht, vorausgesetzt, daß es sich nicht um Grundwasser oder Erdfeuchtigkeit handelt. b. Zur Trockenlegung der inneren Mauerflächen kommt der Mörtelzusatz „Viber“ und zwar in diesem Falle Viber „F“ in Frage. Viber „F“ wird einfach dem Anmengenwasser in dem in der Gebrauchsanweisung angegebenen Mischungsverhältnis beigelegt und ist dann kein Durchdringen von Feuchtigkeit mehr zu befürchten. Auf einen solchen Viber-Putz kann ohne weiteres tapeziert oder gestrichen werden. Nähere Offerten erhalten Sie durch die Firma Martin Keller & Cie., Wallisellen.

**Submissions-Anzeiger.**

Schweizer. Bundesbahnen, Kreis I. Bauarbeiten für das Dienstgebäude mit Speiseanstalt im neuen Güterbahnhof Weiermannshaus in Bern. Zimmer-, Spengler-, Dachdecker- und äußere Schreinerarbeiten, Lieferung von Holzrolladen. Pläne zc. ab 4. Mai bei der Sektion Hochbau der Abteilung für Bahnbau der Generaldirektion in Bern, Bureau 181, 3. Stock des Dienstgebäudes, Mittelstraße 43. Planabgabe gegen Bezahlung von Fr. 4 für die äußeren Schreinerarbeiten und Fr. 2 für die Zimmer-, Spengler- und Dachdeckerarbeiten (keine Rückerstattung). Angebote mit Aufschrift „Weiermannshaus, Dienstgebäude mit Speiseanstalt, Zimmer-zc. Arbeiten“ bis 18. Mai

an die Kreisdirektion I in Lausanne. Öffnung der Angebote am 20. Mai um 11 Uhr 45 im Verwaltungsgebäude I der Kreisdirektion SBB in Lausanne.

Chemins de fer fédéraux, 1<sup>er</sup> arrondissement. 4<sup>e</sup> et 5<sup>e</sup> lot de construction du nouveau bâtiment aux voyageurs de Genève-Cornavin. 1<sup>o</sup> Installations sanitaires pour l'eau et le gaz; 2<sup>o</sup> carrelages et revêtements; 3<sup>o</sup> vitrerie et toiture vitrée sans mastic. Plans, etc. au bureau de l'architecte J. Fleggenheimer, 9, Cour St-Pierre, à Genève. Renseignements complémentaires au bureau de construction de la gare, rue de Lausanne N° 11, à Genève. Remise des plans pour les travaux sous chiffre 1<sup>o</sup> contre versement d'un dépôt de fr. 5.—. Remise des plans pour les travaux sous chiffres 2<sup>o</sup> et 3<sup>o</sup>, sur demande, contre paiement du prix de revient. Offres avec la mention «B. V. Genève-Cornavin, installations sanitaires, etc.» à la Direction du 1<sup>er</sup> arrond., à Lausanne, pour le 16 mai. Ouverture des soumissions le 18 mai, à 10 h. 30, au bâtiment d'administration I, à Lausanne.

Schweiz. Bundesbahnen, Kreis II. Glaserarbeiten für 5 Einfamilienhäuser, das Dienstgebäude und ein Magazingebäude; die sanitären Anlagen für die Einfamilienwohnhäuser und das Dienstgebäude des Unterverkes in Muttens. Pläne zc. im Hochbaubureau der Bauabteilung im Verwaltungsgebäude der SBB in Luzern (Zimmer 85), sowie bei der Bauleitung in Basel, Dienstgebäude Dr. Pläne zc. gegen Bezahlung von 3 Fr. für die Glaserarbeiten und 2 Fr. für die sanitären Anlagen. (Keine Rückerstattung). Angebote mit Aufschrift „Unterverk Muttens, Offerte für . . . Arbeiten“ bis 4. Mai an die Bauabteilung des Kreises II in Luzern.

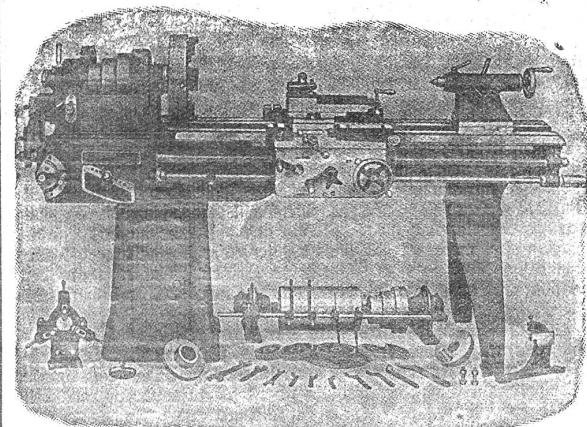
Schweizer. Bundesbahnen, Kreis II. Anstrich der eisernen Tragwerke (Maste und Querträger) für die Elektrifikation der Linie Delsberg—Basel (Mutschfeld). Grundlagen beim Bureau für elektrische Anlagen der Bauabteilung des Kreises II der SBB in Luzern, Verwaltungsgebäude (Zimmer 92). Angebote mit der Aufschrift „Anstricharbeiten Delsberg—Basel“ bis 2. Mai an die Kreisdirektion II in Luzern.

Schweizer. Bundesbahnen, Kreis III. Neuanstrich und Anstricherneuerung eiserner Brücken im Gesamtgewicht von rund 3600 t. Pläne zc. bei der Bauabteilung, Sektion für Brückenbau, Bureau Nr. 453, 4. Stock des Verwaltungsgebäudes, Kasernenstraße 97, in Zürich. Angebote mit Aufschrift „Brücken-anstrich“ bis 2. Mai an die Bauabteilung des Kreises III in Zürich.

Schweizer. Bundesbahnen, Kreis III. Fassadenrenovation des alten Bahnhofgebäudes in St. Gallen. Formulare auf dem Bureau des Bahningenieurs, Zimmer Nr. 7. Eingabetermin: 9. Mai.

Zürich. Gemeinnützige Baugenossenschaft Wiedinghof, Zürich. 24 Mehrfamilienhäuser an der Guggach, Buchegg-, Langacker- und Spitzackerstraße in Zürich 6. Glaser-, Schreiner-, Schlosser-, Maler- und Tapezierarbeiten, Rolladen- und Beschlägellieferung, Garagentore,

**WERKZEUG-MASCHINEN**



W. Wolf, Ingenieur :: vorm. Wolf & Weiss :: Zürich  
Lager und Bureau: Brandschenkestrasse 7.

Blatten- und fugenlose Beläge, Holzbodenbeläge, Linoleumbeläge, Brief- und Milchfaßentlieferung, Sternit- und Schieferfenster. (Die Genossenschaft baut auf gemeinsamer Grundlage und verzichtet auf jede Beteiligung der Handwerker). Pläne zc. bei den bauleitenden Architekten, J. Schüb, E. Bosphard, Mischelerstraße 30, je von 8–10 und 2–4 Uhr. Offerten bis 4. Mai an dieselben.

**Zürich.** 5 Wohnhäuser an der Hadlaubstraße 1 u. Zürich. Erd-, Maurer- und Zimmerarbeiten, Kunststeinlieferung, Dachdecker-, Spenglerarbeiten, sanitäre und elektrische Installationen, Gipserarbeiten. Formulare zc. bei der Bauleitung, Ernst Sprenger, Architekt, Seewen-Schwyz. Pläne ab 29. April bei Konrad Kern, Hübstrasse 43, Kolliton. Eingaben bis 5. Mai an die Bauleitung.

**Zürich.** Neues Druckereigebäude Ecke Garnmarkt-Kirchplatz der Firma Geschw. Ziegler & Cie., Buchdruckerei, Winterthur. Gummibeläge, Parkett- und Malerarbeiten. Formulare zc. bei den Architekten Fritsch, Zangerl & Sträuli, Münstergasse 1, Winterthur. Ein Verfall der Unterlagen findet nicht statt. Eingaben bis 1. Mai, abends 6 Uhr, an die Architekten.

**Bern.** Neubau der Schweizer Unfallversicherungsanstalt in Bern, Laupen- und Seilerstraße. Elektrische Installationen, Gipser- und Malerarbeiten, Kolläden und schallisierende Unterlagsböden für Linoleum. Konkurrenz unter den in der Schweiz niedergelassenen Unternehmern. Unterlagen bei den bauleitenden Architekten, Salvisberg & Bredhübel, Maulbeerstraße 17 in Bern, bis 29. April je von 9–12 Uhr. Eingaben mit der Aufschrift „Eingabe für das Sura-Haus in Bern“ bis 2. Mai, 12 Uhr (Poststempel), an die Direktion der Schweizer Unfallversicherungsanstalt Luzern.

**Berne.** Commune de Tramelan-dessus. Construction de deux réservoirs d'eaux. Offres au secrétariat municipal pour le 30 avril. Conditions au bureau et chez l'ingénieur Lévy à Delémont.

**Bern.** Wasserversorgungs-Genossenschaft der Gemeinde Aeschi-Spiez. Reservoir-Vergrößerung aus Eisenbeton, 2 x 500 = 1000 m<sup>3</sup>, Rohrleitungen und Armaturen hierzu. Pläne zc. beim Sekretär der Genossenschaft, G. Varben, Lehrer, Aysflstraße. Eingaben mit Aufschrift „Reservoir“ bis 4. Mai an A. Simmler in Spiez.

**Bern.** Wasserversorgungs-Genossenschaft „Schaltenrain“ in Brüttelen. Abwasserleitung in längshalben Zementrohren (Schalen), 30 cm. Offerten bis 4. Mai an Fritz Hämmerli in Brüttelen. Auskunft durch Präsident Hermann Hämmerli-Turni in Brüttelen.

**Bern.** Neubau für Gottl. Minder, Schlosser, auf dem Möbsli, in Wyßachen. Zimmer-, Dachdecker-, Schreiner-, Spengler-, Gipser- und Malerarbeiten, elektrische Installationen. Formulare am 4. Mai von 14–18 Uhr im „Rössi“ in Wyßachen oder je abends beim Bauherrn.

**Fribourg.** Paroisse catholique de Wünnewil (Singine). Nouvelle église de Wünnewil. Maçonnerie, béton armé, charpente, ferblanterie, couverture, carrelage et chauffage central. Plans, etc. au bureau des architectes Genoud et Cuony, 91 Boulevard de Pérolles, à Fribourg, tous les jours, sauf de jeudi, de 9 à 12 h. Soumissions à la cure pour le 15 mai, à 6 h.

**Solothurn.** Neubau der städtischen Turnhalle mit Knabenekundarschule in Solothurn. Naturstein (Granit und Kalkstein), Kunststein, Zimmer-, Spengler-, Dachdecker- und Asphaltarbeiten, Plattenbeläge. Pläne zc. bei der Bauleitung, E. Altenburger, Architekt, Gärtnerstraße 6, Solothurn. Offerten mit der Aufschrift „Preisangebots für die Städtische Turnhalle“ bis 8. Mai, mittags 12 Uhr, an das Nummannamt der Einwohnergemeinde.

**Solothurn.** Vergrößerung der Pfarrkirche in Kappel. Erd-, Maurer-, Zimmer-, Spengler- und Dachdeckerarbeiten, Lieferung der Natur- und Kunststeine. Pläne zc. bis 5. Mai, je nachmittags 2–4 Uhr im Gemeinderatszimmer des Schulhauses Kappel. Offerten mit Aufschrift „Eingabe Kirchenvergrößerung Kappel“ bis 5. Mai, abends 6 Uhr an das Pfarramt Kappel-Boningen. Auskunft durch die Bauleitung, Architekten W. Meyer und A. Gerster in Laufen. Auskunft auf der Baustelle in Kappel am 30. April, nachmittags 2 Uhr bis abends 6 Uhr.

**St. Gallen.** Renovation der evangelischen Kirche in Diepoldsau. Schreiner-, Glaser- und Malerarbeiten, elektrische Installationen. Pläne zc. im evangelischen Pfarrhaus in Diepoldsau. Eingaben mit Aufschrift „Kirchenrenovation“ bis 5. Mai an Herrn Weber-Kuster in Diepoldsau.

**Aargau.** Chaletneubau für Peter Vogt-Fischer in Wohlen. Maurer-, Dachdecker-, Spengler-, Gipser-, Maler- und Tapezierarbeiten, sanitäre und elektrische Installationen, Sägerarbeiten, Verglasung der Fenster und Transport von Bauholz vom Bahnhof auf die Baustelle.

Die Formulare werden gegen Einsendung von Fr. 1.— in Briefmarken durch die Bauleitung, Winckler & Cie. A.-G., Chaletfabrik in Fribourg versandt, wo sie bis zum 11. Mai retourniert werden müssen.

**Thurgau.** Zimmer-, Schreiner-, Spengler-, Dachdecker-, Gipser-, Maler- und Tapezierarbeiten, sowie Linoleumbelag zu Reparaturarbeiten der landwirtschaftlichen Winterschule in Arenenberg. Formulare bei A. Rikli, Architekt, Frauenfeld. Offerten mit der Aufschrift „Landwirtschaftliche Winterschule“ bis 2. Mai an das kant. Straßen- und Baudepartement in Frauenfeld.

**Thurgau.** Bauarbeiten in der thurg. Strafanstalt Tobel. Maurerarbeiten (Fassadenrenovation), Schlosserarbeiten (Terrassengeländer), Spengler- und Holzzementarbeiten. Formulare zc. je vorm. von 8–11 Uhr bei Architekt D. Scheibing in Frauenfeld. Offerten mit der Aufschrift „Bauarbeiten Tobel“ bis 5. Mai an das kantonale Straßen- und Baudepartement in Frauenfeld.

**Thurgau.** Wohnhaus- und Dekonomie-Neubau für Herrn Siegwart, zur „Krone“, Pfyn. Maurer-, Kunststein-, Zimmer-, Spengler-, Dachdecker-, Schlosser-, Glaser- und Schreinerarbeiten. Pläne zc. bei der Bauherrschaft und bei der Bauleitung, Kaufmann & Freymuth, Architekten, Frauenfeld. Eingaben bis 30. April an die Bauherrschaft.

**Valais.** Construction d'un chalet à Sion pour Mme Dr. Ph. Amherdt. Maçonnerie, couverture, ferblanterie, gypserie, peinture, tapisserie, installations sanitaires, électriques et du gaz, chauffage central, installation de monte-plats, linoléum, serrurerie, vitrerie, transport de la charpente et menuiserie depuis la gare CFF au chantier. Les formulaires de soumissions sont adressés, contre remise de fr. 1.— en timbres-postes, par la Direction des travaux: Winckler & Cie, S. A., fabrique de chalets à Fribourg, où ils devront être retournés pour le 8 mai.

**Valais.** Congrégation des Missions de Scheut (Belgique). Agrandissement et transformation en maison de repos de l'Hôtel Bellalut à Lens. Maçonnerie et béton armé, charpente, couverture, ferblanterie, appareillage et installations sanitaires, chauffage central, menuiserie, fermette et vitrerie, ferronnerie, linoléums et sous-linos, gypserie et peinture. Conditions chez l'architecte Praz à Sion. Offres au dit pour le 5 mai.

## Zu verkaufen:

### Ca. 300 m<sup>3</sup> Kantbretter

leicht konisch, 18, 20, 24, 30, 36 mm, 17–50  
breit, 4–6 m lang, gute 2. und 3. Qualität,  
Preis 60 Fr. per m<sup>3</sup>,

ca. 100 m<sup>3</sup>

### Fichten- u. Tannen-Klotzbretter

18, 24, 30, 36, 40, 45, 50, 60 mm, 1. u. 2. Qual.,  
Preis 80 Fr. per m<sup>3</sup>,

### ca. 50 m<sup>3</sup> Schmalbretter

10–17 cm breit, 2–5 m lang, 18, 20, 24 mm,  
Preis 45 Fr. per m<sup>3</sup>.

Obige Preise verstehen sich franko verladen,  
Räthische Bahn, Nähe Chur.

Offerten unter Chiffre K 1835 an die Expedition.

## Zu verkaufen:

4 Waggons ganz dürre

### Tannen-Klotzbretter, 18|60mm 1 Waggon Föhrenbretter

36 und 40 mm.

Offerten an:

[1785

Rud. Hofer, Sägerei, Courcelon b. Delsberg