

**Zeitschrift:** Illustrierte schweizerische Handwerker-Zeitung : unabhängiges Geschäftsblatt der gesamten Meisterschaft aller Handwerke und Gewerbe

**Herausgeber:** Meisterschaft aller Handwerke und Gewerbe

**Band:** 47-48 (1931)

**Heft:** 11

**Rubrik:** Submissions-Anzeiger

### **Nutzungsbedingungen**

Die ETH-Bibliothek ist die Anbieterin der digitalisierten Zeitschriften. Sie besitzt keine Urheberrechte an den Zeitschriften und ist nicht verantwortlich für deren Inhalte. Die Rechte liegen in der Regel bei den Herausgebern beziehungsweise den externen Rechteinhabern. [Siehe Rechtliche Hinweise.](#)

### **Conditions d'utilisation**

L'ETH Library est le fournisseur des revues numérisées. Elle ne détient aucun droit d'auteur sur les revues et n'est pas responsable de leur contenu. En règle générale, les droits sont détenus par les éditeurs ou les détenteurs de droits externes. [Voir Informations légales.](#)

### **Terms of use**

The ETH Library is the provider of the digitised journals. It does not own any copyrights to the journals and is not responsible for their content. The rights usually lie with the publishers or the external rights holders. [See Legal notice.](#)

**Download PDF:** 17.03.2025

**ETH-Bibliothek Zürich, E-Periodica, <https://www.e-periodica.ch>**

Zell stellt das Kernstück des Lehrganges dar. Schon die kurze Inhaltsübersicht zeigt die Vielseitigkeit der in anschaulicher Form dargestellten, sorgfältig durchgearbeiteten Zeichnungen. In erster Linie bestimmt für die Ausbildung des Facharbeiters im Eisenbeton, muß dieser systematisch handwerklich aufgezoogene Lehrgang das besondere Interesse auch aller sonstigen Baufachleute erwecken, zumal über die Verarbeitung des Materials in diesem Handwerk bisher wenig Schulungsmaterial vorhanden war.

Während im ersten Teil in der Hauptsache die einzelnen Schalungsbestandteile behandelt werden, sind im vorliegenden zweiten die Schalungen selbst, ihre Herstellung für die verschiedensten Zwecke wie Stützen, Trichter, Treppen, Rüstungen zc., sowie das Betonieren, die Herstellung von Decken, Gewölben, Fußböden, Treppen, Säulen u. a. enthalten, ferner Materialproben und anderes. — Jedes Blatt dieses Lehrganges bietet in reichstem Maße Stoff und Anregung zum Lernen und Lehren. Der Lehrgang dürfte der Ausbildung unseres Fachnachwuchses allerbeste Dienste leisten.

## Aus der Praxis — Für die Praxis.

### Fragen.

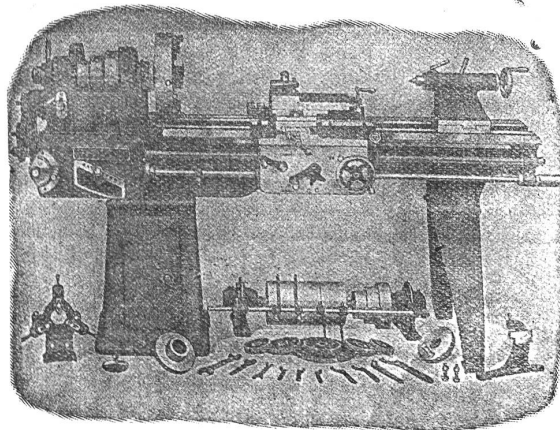
**NB.** Verkaufs-, Tausch- und Arbeitsgesuche werden unter dieser Rubrik nicht angenommen; derartige Anzeigen gehören in den Inseratenteil des Blattes. — Den Fragen, welche „unter Chiffre“ erscheinen sollen, wolle man 50 Cts. in Marken (für Zusendung der Offerten) und wenn die Frage mit Adresse des Fragestellers erscheinen soll, 20 Cts. belegen. Wenn keine Marken mitgeschickt werden, kann die Frage nicht angenommen werden.

216. Wer könnte sofort liefern 1 neuzeitige Quersäge für Langholz, neu oder gebraucht, mit Elektro- oder Benzinmotor? Offerten mit Preisangabe unter Chiffre 216 an die Exped.

217. Wer hätte abzugeben gebrauchten, aber noch gut erhaltenen Elektro-Motor, circa 15 PS, 220 Volt, Spannung für Dreiphasen-Wechselstrom? Offerten an H. Wächli, Sägerei, Unter-Ohrendingen (Aargau).

218. Wer hätte abzugeben Tannenstrecklinge, 2,40 m lang, beidseitig gehobelt, fertig 50 mm stark, 30 cm breit, Stück 24; Sprossen buchen, zylinderförmig, 0,80 m lang, mittl. Dicke 36 mm, Stück 360; Handlauf buchen, 2,40 m lang, fertige Stärke 65/70 mm, Stück 24? Offerten unter Chiffre 218 an die Exped.

## WERKZEUG-MASCHINEN



**W. Wolf, Ingenieur :: vorm. Wolf & Weiss :: Zürich**  
Lager und Bureau: Brandstedenstrasse 7.

219. Gibt es in der Schweiz auch Charnierfabriken? Offerten erbeten an Peter Weibel jun., Wil (St. Gallen).

220. Wer hätte eine gebrauchte, kombinierte Abriecht- und Dickschobelmaschine, gut erhalten, wenn möglich mit Kugellager und Messerschleifapparat abzugeben? Offerten unter Chiffre 220 an die Exped.

221. Wer hätte abzugeben gut erhaltenen Rohöl-Motor, 8–10 PS? Offerten an H. Rau, Umiken-Brugg. Tel. 564.

### Antworten.

Auf Frage 207. Moderne Besäum- und Lattentreibsägen liefern A. Müller & Cie. A.-G., Brugg.

Auf Frage 209. Gut erhaltene, dreiseitige Hobelmaschine hat abzugeben: Heinrich Wertheimer, Zimmstraße 50, Zürich 5.

Auf Frage 209. Dreiseitige Hobelmaschinen liefert die Maschinen und Eisenwaren A.-G., Zürich, unterer Mühlsteig 2.

Auf Frage 209. Die A.-G. der Eisen- und Stahlwerke vormals Georg Fischer, Werk Maschinenfabrik Hausenbach, Schaffhausen, liefert dreiseitige Hobel- und Kehlmaschinen.

Auf Frage 209. Die A.-G. Olma in Olten liefert dreiseitige Hobelmaschinen.

Auf Frage 209. Neue, sowie auch gebrauchte dreiseitige Hobelmaschinen haben abzugeben: A. Müller & Cie. A.-G., Brugg.

Auf Frage 210. Die A.-G. der Eisen- und Stahlwerke vormals Georg Fischer, Werk Maschinenfabrik Hausenbach, Schaffhausen, liefert Grauguß erstklassiger Qualität.

## Submissions-Anzeiger.

**Schweizer. Bundesbahnen, Generaldirektion.** Stellwerkschlosserei mit Stellwerkmagazin in der Werkstätte SBB in Olten. (Es handelt sich um den Ausbau eines bestehenden Schuppens). Erd-, Maurer-, Zimmer-, Glaser- und Schreinerarbeiten, Errichtung von Oberlichtern. Pläne zc. im Hochbaubureau der Generaldirektion in Bern, Dienstgebäude, Mittelstraße 43, Zimmer Nr. 181, sowie im techn. Bureau der Werkstätte der SBB in Olten, je von 15–17 Uhr. Planabgabe gegen Bezahlung von Fr. 1.50, ferner je ein Doppel des Angebotsformulars zu Fr. —.50 (keine Rückerstattung). Eine Besprechung der verschiedenen Bauarbeiten an Ort und Stelle findet statt am 19. Juni, 14 Uhr (Sammlung beim Wohlfahrtsklub der Werkstätte Olten). Angebote mit der Aufschrift „Stellwerkschlosserei mit Stellwerkmagazin Olten, Erd- und Maurerarbeiten, resp. Zimmer-, Oberlicht- oder Glaser- und Schreinerarbeiten“ bis 30. Juni an den Oberingenieur bei der Generaldirektion in Bern. Eröffnung der Angebote am 2. Juli, 14 $\frac{1}{2}$  Uhr, im Zimmer 80, Verwaltungsgebäude der Generaldirektion (Große Schanze), Bern.

**Chemins de fer fédéraux, 1er arrondissement.** Travaux d'installation des canalisations électriques à fort courant, lumière et force motrice du nouveau bâtiment aux voyageurs de la gare de Genève-Cornavin. Plans, etc. au Bureau de construction CFF, à Genève, rue de Lausanne 11. Remise des plans pour le prix de 5 fr. (pas de remboursement). Renseignements complémentaires par le service des installations électriques, bureau 148, Ruzade, Lausanne. Offres avec la mention «Bâtiment aux voyageurs de Genève-Cornavin» à la Direction du 1er arrondissement, à Lausanne, pour le 12 juin.

**Schweiz. Bundesbahnen, Kreis I.** Erstellung eines Salzmagazins und eines Rampendaches im Rangierbahnhof Biel. Erd-, Maurer-, Maler-, Zimmer-, Dachdecker- und Spenglerarbeiten. Pläne zc. im Bahnmesserbureau auf dem Bahnhof Biel. Angebote mit der Aufschrift „Salzmagazin in Biel“ bis 17. Juni an die Kreisdirektion I in Lausanne. Eröffnung der Angebote betreffend die Zimmerarbeiten am 19. Juni, um 11 $\frac{1}{2}$  Uhr im Verwaltungsgebäude I der SBB in Lausanne.

**Chemins de fer fédéraux, 1er arrondissement.** Agrandissement du bâtiment aux voyageurs, construction d'une halle aux marchandises et de W. C. avec buanderie à la station d'Ardon. Charpente, menuiserie et fermettes, couverture, ferblanterie et appareillage, gypserie et peinture. Plans, etc. chez l'ingénieur de la voie, 2e section à Sion. Offres avec la mention «Agrandissement du B. V. d'Ardon» à la Direction du 1er arrondissement, à Lausanne, pour le 18 juin.

**Schweiz. Bundesbahnen, Kreis II.** Schreinerarbeiten für das neue Dienstgebäude im Rangierbahnhof Basel (Muttens). Pläne zc. im Hochbaubureau der Bauabteilung im Verwaltungsgebäude der SBB in Luzern (Zimmer 85), sowie bei der Bauleitung in Basel. Pläne gegen Bezahlung Fr. 15 (keine Rückerstattung). Angebote mit der Aufschrift „Schreinerarbeiten Muttens“ bis 19. Juni an die Kreisdirektion II in Luzern. Eröffnung der Offerten am 22. Juni, 11 Uhr, im Sitzungszimmer des Verwaltungsgebäudes in Luzern.

**Schweizer Bundesbahnen, Kreis III. Erd-, Maurer-, Holz-, Spengler-, Dachdecker- und Installationsarbeiten für den neuen Güterschuppen der Station Ragaz.** Pläne zc. ab 5. Juni bei der Bauabteilung, Bureau Nr. 527, 5. Stock des Verwaltungsgebäudes, Kasernenstrasse 97 in Zürich, sowie auf dem Stationsbureau Ragaz. Formulare ab 5. Juni von der Sektion Hochbau. Angebote mit Aufschrift „Neuer Güterschuppen in Ragaz“ bis 20. Juni an die Bauabteilung des Kreis III in Zürich.

**Zürich. Hochbauamt der Stadt Zürich. Malerarbeiten für das Turnhallegebäude Sihlhölzli.** Pläne zc. je vorm. von 10<sup>3</sup>/<sub>4</sub>—11<sup>3</sup>/<sub>4</sub> Uhr im Bureau Nr. 31a des Hochbauamtes, Amtshaus IV, Uraniastrasse 7. Angebote mit entsprech. Aufschrift bis 17. Juni an den Vorstand des Bauwesens I, Stadthaus. Eröffnung der Angebote am 18. Juni, 16 Uhr, auf der Bautanzlei I, Stadthaus, 3. Stock.

**Zürich. Hochbauamt der Stadt Zürich. Spengler- und Gipsarbeiten für das Verwaltungs- und Bibliotheksgebäude an der Bähringerstrasse.** Pläne zc. je vormittags von 10—11<sup>3</sup>/<sub>4</sub> Uhr im Bureau Nr. 47 des Hochbauamtes, Amtshaus IV, Uraniastrasse 7. Angebote mit der betr. Aufschrift bis 18. Juni an den Vorstand des Bauwesens I, Stadthaus. Eröffnung der Offerten am 19. Juni, 16 Uhr, auf der Bautanzlei I, Stadthaus, 3. Stock.

**Zürich. Tiefbauamt der Stadt Zürich. Lieferung von begehbarer Abdeckrosten über den Schlammkanälen der erweiterten Kläranlage im Werdbühlzli in Altstetten.** Pläne zc. auf dem Tiefbauamt. Offerten mit Aufschrift „Abdeckroste, Kläranlage Werdbühlzli“ bis 19. Juni an den Vorstand des Bauwesens I. Offerteneröffnung 20. Juni, 11 Uhr, Bautanzlei I.

**Zürich. Tiefbauamt der Stadt Zürich. Lieferung und Montierung des schmiedeeisernen Stabgeländers auf dem Steg über die Limmat beim Hardturm und auf den beidseitigen Ufermauern.** Pläne zc. auf dem Tiefbauamt. Eingaben mit Aufschrift „Geländer Limmatsteg Hardturm“ bis 22. Juni an den Vorstand des Bauwesens I. Offerteneröffnung: 23. Juni, 11 Uhr, Bautanzlei I.

**Zürich. Materialverwaltung der Stadt Zürich. Lieferung von 1 Benzinmotor-Lastwagen von 3 t Tragkraft mit Dreifach-Sippvorrichtung.** Auskunft beim Straßeninspektor. Angebote mit genauer Beschreibung über Bau und Ausrüstung des Wagens sind unter Beilage von Prospekten, Ansichten und Referenzen mit Aufschrift „Motowagenlieferung“ bis 20. Juni an den Vorstand des Bauwesens I, Stadthaus, Zürich I einzureichen. Eröffnung der Angebote am 22. Juni, 11 Uhr, in der Bautanzlei I, Stadthaus.

**Zürich. Instandstellung von Schulbänken durch Schreiner und Maler in verschiedenen Schulgebäuden der Stadt Zürich.** Bedingungen zc. je von 10—11 Uhr im Bureau Nr. 27 des Hochbauinspektorates, Amtshaus IV. Eingaben mit Aufschrift „Offerte über Instandhaltung von Schulbänken“ bis 13. Juni an den Vorstand des Bauwesens II, Talstrasse 83. Offerteneröffnung: 15. Juni, 10 Uhr, Zimmer Nr. 197, Stadthaus.

**Zürich. Gemeinnützige Baugenossenschaft „Röntgenhof“ in Zürich. 10 Doppel-Mehrfamilienhäuser und ein einfaches Mehrfamilienhaus an der Weststrasse in Derlikon.** Schlosserarbeiten, Briefkastenlieferung, Holzbodenbeläge, Jalousieläden, Waschtrog, Waschtisch, Schüttstein- und Simsen-Lieferung, Plattenbeläge, Schieferimfenlieferung, Einseumbeläge, Maler- und Tapeziererarbeiten, Gartenzaunlieferung, Gärtner- und Pflastererarbeiten, Erstellung der Strasse. Pläne zc. je jeweils nachmittags von 2—5 Uhr bei der Bauleitung, B. Giumini, Architekt, Bahnhofstrasse 57 b, Zürich I. Angebote mit Aufschrift „Preisangabe für die Gemeinnützige Baugenossenschaft Röntgenhof“ bis 13. Juni, mittags 12 Uhr an die Bauleitung.

**Zürich. Baugesellschaft Langenstein, Zürich. 16 Einfamilien- und 2 Zweifamilienhäuser, sowie 4 Garagen an der Langenstein- und Wöhlerstrasse, Zürich 6.** Kunststein-, Zimmer-, Spengler-, Dachdecker-, Gips- und Asphaltarbeiten. Pläne zc. je von 8—10 und 2—4 Uhr bei der Bauleitung, J. Schütz, E. Bosphard, Architekten, Mischelerstr. 30, Zürich. Offerten per Post bis 19. Juni an die Bauleitung.

**Zürich. Baugenossenschaft von Staats-, Stadt- und Privatangestellten Zürich. Bauten der Kolonie Sardplatz, 2. Bauetappe. 5 Mehrfamilienhäuser mit 38 Wohnungen.** Erd-, Maurer-, Kanalisations-, arm. Beton-, Kunststein-, Zimmer-, Dachdecker-, Spengler-, Gips- und Glaserarbeiten, Jalousielädenlieferung. Formulare zc. vom 12. Juni an bei der Bauleitung, G. Leuenberger, J. Flückiger, Architekten, Schiltstrasse 34, Zürich I. Eingaben bis 20. Juni an den Präsidenten obiger Baugenossenschaft, J. Baumann, Lezistrasse 26, in Zürich 6.

**Fribourg. Construction d'une salle annexe à la pinte communale de Montagny-la-Ville.** Maçonnerie, charpente, menuiserie, gypserie et peinture. Plans, etc.

au bureau communal. Offres à M. le syndic pour le 14 juin à midi.

**Solothurn. Einfamilienchalet in Biberist. Erd-, Maurer-, Spengler-, Gips- und Malerarbeiten, elektrische und sanitäre Installationen, Zentralheizung.** Grundlagen gegen Einsendung von 1 Fr. in Briefmarken können bei G. Schaerer, Chaletbau, Gondiswil (Bern) bezogen werden.

**St. Gallen. Neubau Kant. Landw. Schule Flawil.** Erd-, Kanalisations-, Maurer-, Eisenbeton-, Verputz-, Kunststein-, Zimmer-, Dachdecker- und Spenglerarbeiten. Pläne zc. im Baubureau auf der Staatsdomäne, Niedenstr. 772 in Flawil. Formulare ab 8. Juni, je weilen vormittags 9—12 Uhr. Offerten mit der Aufschrift „Neubau Landw. Schule Flawil“ bis 20. Juni, 12 Uhr an das kanton. Baudepartement, Rorschacherstrasse 28, St. Gallen.

**St. Gallen. Fürsorgeheim „Mühlhof“ Tübach. Maurer-, Kunststein-, Zimmer-, Dachdecker-, Spengler-, Gips- und Glaserarbeiten, sanitäre und elektrische Installation, Eisenlieferung.** Pläne zc. bis 11. Juni auf dem Architektur-bureau Binzeler & Burtart in St. Gallen, Unionplatz / Augustinergasse 1. Offerten bis 15. Juni an dieselben.

**Aargau. Neuanstrich der Neufbrücke bei Rottenschwil.** Formulare zc. beim Kantonsingenieur in Aarau. Angebote mit Aufschrift „Brückenanstrich Rottenschwil“ bis 20. Juni an den Kantonsingenieur.

**Aargau. Chalet für Georg Christen in Bremgarten.** Erd-, Maurer-, Dachdecker-, Spengler-, Gips-, Maler-, Tapezierer- und Parkettarbeiten, sanitäre und elektrische Installationen, Zentralheizung, Verglasung der Fenster und Transport von Bauholz vom Bahnhof auf die Baustelle. Die Formulare werden gegen Einsendung von 1 Fr. in Briefmarken durch die Bauleitung, Winckler & Cie. A.-G. in Fribourg versandt, wo sie bis zum 22. Juni retourniert werden müssen.

**Vaud. Caserne de la Pontaise. Chauffage central, Maçonnerie, menuiserie et fermentes, serrurerie, gypserie et peinture.** Plans, etc. au bureau du Service des bâtiments, Cité-Devant 11, Lausanne, de 9 h. à midi. Offres avec la mention «Soumission des travaux de ....., Caserne de la Pontaise» au Département des travaux publics, service des bâtiments de l'Etat, Cité-Devant 11, à Lausanne, pour le 19 juin à 11 h. du matin.

**Valais. Construction d'un bâtiment d'habitation et ateliers pour Phil. Iten, entreprise de menuiserie et ébénisterie, à Martigny.** Maçonnerie, charpente, couverture, ferblanterie, gypserie, peinture, serrurerie, appareillage. Plans, etc. chez L. Gard, architecte. Offres au dit pour le 12 juin à midi.

Meine Qualitätswerkzeuge

beziehe ich von:

**F. Bender.**

WERKZEUGE, BESCHLÄGE, OBERDORFSTR., ZÜRICH

919 a