

**Zeitschrift:** Illustrierte schweizerische Handwerker-Zeitung : unabhängiges Geschäftsblatt der gesamten Meisterschaft aller Handwerke und Gewerbe

**Herausgeber:** Meisterschaft aller Handwerke und Gewerbe

**Band:** 47-48 (1931)

**Heft:** 30

**Rubrik:** Submissions-Anzeiger

### **Nutzungsbedingungen**

Die ETH-Bibliothek ist die Anbieterin der digitalisierten Zeitschriften. Sie besitzt keine Urheberrechte an den Zeitschriften und ist nicht verantwortlich für deren Inhalte. Die Rechte liegen in der Regel bei den Herausgebern beziehungsweise den externen Rechteinhabern. [Siehe Rechtliche Hinweise.](#)

### **Conditions d'utilisation**

L'ETH Library est le fournisseur des revues numérisées. Elle ne détient aucun droit d'auteur sur les revues et n'est pas responsable de leur contenu. En règle générale, les droits sont détenus par les éditeurs ou les détenteurs de droits externes. [Voir Informations légales.](#)

### **Terms of use**

The ETH Library is the provider of the digitised journals. It does not own any copyrights to the journals and is not responsible for their content. The rights usually lie with the publishers or the external rights holders. [See Legal notice.](#)

**Download PDF:** 01.04.2025

**ETH-Bibliothek Zürich, E-Periodica, <https://www.e-periodica.ch>**

**394.** Wer liefert tannene Sieb-Zargen? Offerten an Ulr. Ritter, Wagner, Sumiswald.

**395.** Wer liefert Waadtländer-Fafzhahnen aus Akazienholz? Offerten an Oskar Herter, mech. Drechslerei, Burg 5 b. Basel.

**396.** Wer fabriziert Bilderleisten und Rupfenleisten? Offerten unter Chiffre 396 an die Exped.

**397.** Wer liefert Holzwolle? Offerten an Jean Stoecklin, Ossingen (Zürich).

**398a.** Wer fabriziert sog. Scheibenräder mit Gußnabe, ca. 30 mm Bohrung und 18—20 cm Länge, Radhöhe 98 bis 102 cm, Reifbreite 60 mm, Tragkraft für 2 Räder ca. 3—400 kg (also leichte Ausführung)? **b.** Wer liefert Walzmaschinen, gebrauchte, für Eisenbreite 300×8 mm, event. 100×5—8 mm, kombinierte Stenzen mit Schere zum Stanzen von Löchern in Eisen von 10—15 mm Dicke, Lochgröße 16—25 mm? Alle Maschinen müssen gut erhalten und für Kraftbetrieb eingerichtet sein. Offerten unter Chiffre 398 an die Exped.

### Antworten.

Auf Frage **386.** Moderne, leistungsfähige Parkettmaschinen liefert die Firma Fischer & Suffer, Basel.

Auf Frage **386.** Bewährte, moderne und leistungsfähige Maschinen für die Parkett-Fabrikation baut A. Müller & Cie. A.-G., Maschinenfabrik und Eisengießerei, Brugg.

Auf Frage **386.** Die A.-G. Olma in Olten liefert Maschinen für Parkettfabrikation.

Auf Frage **386.** Maschinen für die Parkettfabrikation liefert die A.-G. der Eisen- und Stahlwerke, vormals Georg Fischer, Abteilung Maschinenfabrik Rauschenbach, Schaffhausen.

Auf Frage **386.** Moderne und leistungsfähige Parkettmaschinen liefert die Firma Gebr. Schmalz, Maschinenfabrik, Offenbach a. Main. Geschäftsstelle für die Schweiz: H. Hiltbrand, Maschinen und Werkzeuge, Olten.

Auf Frage **389.** Linksweichen von 500 mm Spurweite und Zementrohrformen liefern Robert Aebi & Cie. A.-G., Zürich.

Auf Frage **389.** Linksweichen für 500 mm Spurweite liefert Fritz Marti A.-G., Murtenstraße 83, Bern.

Auf Frage **389.** Zementrohrformen 800 und 1000 mm Lichtweite liefert Robert Goldschmidt, Zürich.

### Submissions-Anzeiger.

**Eidgenossenschaft. — Erweiterung des Physikgebäudes der Eidgen. techn. Hochschule in Zürich. Glaser- und Schlosserarbeiten.** Pläne etc. jeweils 14—18 Uhr im Zimmer Nr. 14 c im Physikgebäude, Gloriastraße 35 in Zürich. Offerten mit der Aufschrift „Angebot für Physikgebäude Zürich“ bis 28. Oktober an die Direktion der eidg. Bauten in BeTn.

**Eidgenossenschaft. — Abbruch-, Erd-, Maurer-, Eisenbeton-, Versey-, Verputz-, Kanalisations- und Kunststein-**

**arbeiten zum Anbau an das Hauptpostgebäude in Luzern.** Pläne etc. bei Ingenieur Hugo Scherer, Museggstraße 15a in Luzern je vorm. von 9—11 Uhr. Offerten mit der Aufschrift „Angebot Anbau Hauptpostgebäude Luzern“ bis 29. Oktober an die Direktion der eidg. Bauten in Bern.

**Schweizer. Bundesbahnen, Kreis I. — Wagenreparatur im neuen Güterbahnhof Weiermannshaus, Bern. Maurer-, Kunststein-, Verputz-, Kanalisations-, Zimmer-, Dachdecker- und Spenglerarbeiten.** Pläne etc. ab 9. Oktober bei der Sektion Hochbau der Abteilung für Bahnbau der Generaldirektion in Bern, Bureau 181, 3. Stock des Dienstgebäudes, Mittelstraße 43. Pläne auf Wunsch gegen Bezahlung von Fr. 4.— (keine Rückerstattung). Angebote mit der Aufschrift „Dienstgebäude Weiermannshaus“ bis 23. Oktober an die Kreisdirektion I in Lausanne.

**Zürich. — Baugenossenschaft der Straßenbahner, Zürich. Kolonie Hammerstraße, Zürich 7. 4 Doppel-Mehrfamilienhäuser mit 38 Wohnungen und 1 Kinderhort-lokal. Glaser-, Gips-, Schreiner-, Maler-, Schlosser- und Terrazzoarbeiten, Rolladen-Lieferung, sanitäre und elektrische Installationen, Beschlägellieferung, fugenlose Bodenbeläge, Boden- und Wandplattenbeläge, Holzbodenbeläge.** Formulare etc. bei der Bauleitung, G. Leuenberger, J. Flückiger, Architekten, Sihlstraße 34, Zürich 1. Eingaben bis 30. Oktober an Oskar Tschudin, Präsident der Genossenschaft, Greblackerstraße 32, Zürich 6.

**Zürich. — 5 Mehrfamilienhäuser an der Hadlaubstraße in Zürich. 1. Glaserarbeiten, 2. Schreinerarbeiten, 3. Jalousien- und Rolladenlieferung, 4. Plattenbeläge.** Pläne etc. bei Ernst Sprenger, Architekt, Seewen-Schwyz, Bahnhofstraße. Offerten bis 26. Oktober an denselben. Die Formulare für Pos. 3 und 4 können erst ab 23. Oktober bezogen werden und sind bis 31. Oktober einzureichen.

**Zürich. — Konsortium Agnesstraße.** Ohne Beteiligung der Handwerker. **6 Doppel-Mehrfamilienhäuser an der Agnesstraße, Zürich 4. Plattenbeläge, Schreiner-, Schlosser-, Maler- und Tapeziererarbeiten, Beschlägellieferung, Kunstmarmor-Simsen, Linoleum-Beläge, Brief- und Milkastenlieferung, Hurden.** Pläne etc. bei der Bauleitung, Vogelsanger & Maurer, Architekten, Tödistraße 67, Zürich 2, je von 8—12 und 2—6 Uhr. Angebote mit Aufschrift „Offerte Agnesstraße“ bis 24. Oktober, mittags 12 Uhr, an die Bauleitung.

**Zürich. — Wasserversorgung Berg-Schlieren. Pumpenhaus am alten Zürichweg, unter dem Gugel, Maschinenanlage, 2 Pumpen, 2 Motoren, samt allen automatischen Einrichtungen zum Pumpwerk, Reservoir 200, event. 400 m<sup>3</sup>, bestehend aus zwei Zylindern mit vorgebautem Schieberhaus, Ausführung in armiertem Beton, Bauplatz im Bergwald, 500 m oberhalb dem alten Zürichweg, Reservoir-Armaturen, Leitungsnetz: Gußröhren 75—150 mm, 1626 m, 5 Oberflurhydranten, Schieber und Formstücke, alles Schweizerfabrikat, Grabarbeiten, 1626 m, normal 1,50 m tief, Hauptleitungen.** Pläne etc. auf dem Ingenieurbureau J. Bofhard, Thalwil, alte Landstraße 132. Offerten mit Aufschrift „Wasserversorgung Berg-Schlieren“ bis 25. Oktober an den Gemeinderat Schlieren.

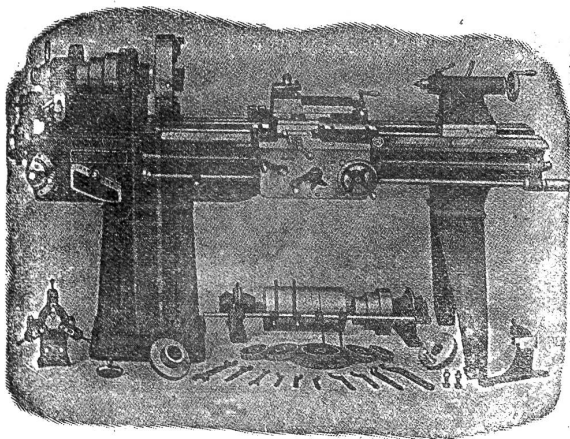
**Bern. — Städt. Baudirektion II, Bern.** Konkurrenz unter den in Bern und Umgebung wohnhaften Unternehmern. **Zimmer- und Dachdeckerarbeiten zum Neubau einer Stallanlage auf dem Gurten-Kulm.** Pläne etc. je von 10—12 Uhr im Zimmer Nr. 29, Bundesgasse 40, 3. Stock. Eingaben mit der Aufschrift „Offerte Gurtenstall“ bis 24. Oktober an das städt. Bauinspektorat, Bundesgasse 40.

**Luzern. — Ausbauarbeiten für 14 Mehrfamilienhäuser auf der Liegenschaft „Breitlachen“ in Luzern. Sanitäre Installationen, Beschlägellieferung, Schlosserarbeiten, Wand- und Bodenbeläge (weiße Wandplattenbeläge und Wigg- oder Glanzeternitplatten, fertige fugenlose Bodenbeläge, Linoleumunterlagsböden, Linoleum- und Terrazzobeläge), Malerarbeiten und Tapetenlieferung.** Pläne etc. bei den Bauleitungen, Otto Schärli, Architekt, Bundesstraße 15 und Anton Mozzatti, Architekt, Berglistraße 27. Offerten bis 24. Oktober an den Präsidenten der B. K., Robert Müller, Claridenstraße 1, Luzern.

**Schwyz. — Chalet für L. Kyd in Brunnen. Erd-, Maurer-, Dachdecker-, Spengler-, Gips-, Maler-, Tapezierer- u. Hafnerarbeiten, sanitäre und elektrische Installationen, Verglasung der Fenster und Transport von Bauholz vom Bahnhof auf die Baustelle.** Die Offertformulare werden gegen Einsendung von Fr. 1.— in Briefmarken durch die Bauleitung, Windler & Cie. A.-G., Chaleffabrik, Fribourg versandt, wo sie bis zum 31. Oktober retourniert werden müssen.

**Basel. — Kantonales Arbeitsamt in Basel. Schlosser-, Maler- und innere Schreinerarbeiten Los I, Beschlägelliefer-**

## WERKZEUG-MASCHINEN



**W. Wolf, Ingenieur :: vorm. Wolf & Weiss :: Zürich**  
Lager und Bureau: Brandschenkestrasse 7.

Los II. Pläne etc. im Bureau der Bauleitung des Kantonalen Arbeitsamtes, Rheingasse. Offerten mit betr. Aufschriften, für Schlosserarbeiten bis 28. Oktober, 15 Uhr, für Malerarbeiten bis 29. Oktober, 15 Uhr, für innere Schreinerarbeiten Los I bis 30. Oktober, 15 Uhr, für Beschlägelieferung Los II bis 30. Oktober, 15 Uhr an das Sekretariat des Baudepartements Basel. Submissionsöffnungen gleichzeitig daselbst.

**Basel. — Unterwerk Voltastraße, Basel. Aushub-, Erd-, Maurer-, Kanalisations-, Beton-, Eisenbeton- und Eisenkonstruktionsarbeiten für den Neubau des Unterwerkes an der Voltastraße.** Pläne etc. bei der Verwaltung des Elektrizitätswerkes, Margarethenstraße 40, Zimmer Nr. 57, 2. Stock, gegen Hinterlage von 10 Fr. Offerten mit Aufschrift „Unterwerk Voltastraße, Bauarbeiten“ bis 2. November, nachm. 3 Uhr, an das Sanitätsdepartement.

**Basel. — Neubau des Unterwerkes an der Voltastraße in Basel. Aushub-, Erd-, Maurer-, Kanalisations-, Beton-, Eisenbeton- und Eisenkonstruktionsarbeiten.** Pläne etc. ab 21. Oktober bei der Verwaltung des Elektrizitätswerkes, Margarethenstraße Nr. 40, Zimmer Nr. 57, 2. Stock gegen Hinterlage von 10 Fr. Offerten mit Aufschrift „Unterwerk Voltastraße, Bauarbeiten“ bis 2. November, nachmittags 3 Uhr an das Sanitätsdepartement Basel.

**Appenzell A.-Rh. — Hydranten-Korporation Urnäsch. Neue Hochdruck-Wasserleitung von der Zürchersmühle zum Schulhaus Saien, Länge 500 m, Lw. 125 mm, 2 Hydranten.** Pläne etc. beim Präsidenten der Korporation, Johs. Nef. Offerten mit der Aufschrift „Leitung Saien“ bis 26. Oktober, mittags 12 Uhr, an denselben.

**Tessin. — Chalet für W. Rohner in Airolo. Erd-, Maurer-, Dachdecker-, Spengler-, Gips-, Maler- und Tapezierer-, Linoleum- und Hafnerarbeiten, sanitäre und elektrische Installationen, Verglasung der Fenster und Transport von Bauholz vom Bahnhof auf die Baustelle.** Die Formulare werden gegen Einsendung von Fr. 1.— in Briefmarken durch die Bauleitung, Windkler & Cie. A.-G., Chaletfabrik, Fribourg, versandt, wo sie bis zum 31. Oktober retourniert werden müssen.

**Valais. — Commune de Fully. Conduite de sulfatage et d'irrigation du vignoble. Captations de sources, conduites en tuyaux Mannesmann de 40—50 mm, 1700 m, et en tuyaux galvanisés de 1/2—1 1/2", 12,000 m.** Conditions chez le président de la commune et chez l'ingénieur Rauchenstein, à Sion. Offres avec la mention „Vignoble de Fully“ au Département de l'Intérieur, à Sion, pour le 27 octobre.

3289

**GEBR. WILD & MURI AARG.**  
**Röhrenfabrik u. Kesselschmiede**  
**EISERNE RÖHREN**  
*Turbinen-Rohrleitungen, Bohr- und Filterröhren, Pressluft- und Ventilationsröhren etc.*  
**EISERNE RESERVOIRS**  
*Boiler, Druckkessel, Dampf- Hochkessel, Lagertanks f. Benzin, Öl etc. in jeder Grösse.*  
**EISERNE TRANSPORTFÄSSER**  
*Schwarz mit Anstrich oder im Vollbad verzinkt*  
**BLECHARBEITEN JEDER ART**  
*Röhren- und Kessel-Lieferung 1930 nach Ägypten*

## Zu kaufen gesucht:

zirka 13—15 m

## BLECHROHR

50—60 cm Lichtweite, 5 mm Wandstärke, gebraucht oder neu, franko Disentis (Graubünden).

Offerte an

**Hans Manetsch, Disentis (Graub.).** [4034

## Maschinen-Verkauf

### Eisenbearbeitung:

- 1 grosse Hobelmaschine, 2 m lang,
- 2 Excenterpressen,
- 1 schwere Revolverdrehbank,
- 6 englische Drehbänke,
- 1 leichtere Schnellbohrmaschine,
- 1 Montierbohrmaschine,
- 1 Fräsmaschine mit beweglichem Tisch,
- 1 Excenterfräsmaschine,
- 1 Kaltkreissäge mit automatischem Vorschub,
- 1 Kaltsäge mit Bügel,
- 6 Schmirgelmaschinen,
- 1 Elektrowindflügel, Drehstrom 2.0 Volt, System Meidinger,

Diverse Windflügel für Riemenantrieb,

Schleifsteine für direkten Antrieb durch Elektromotor, sowie für Riemenbetrieb,

Schleifsteinwellen in allen Dimensionen,

1 schwere Richtplatte, 600x600x120,

zirka 20 einstellbare Wasserwagen, in Etui per Stück solange Vorrat Fr. 6.—,

### Holzbearbeitung:

1 Bohr- und Stemmschne, modernes System, mit Kugellagerung,

diverse Bohr- u. Stemmapparate, sowohl freistehend als auch zum Anschrauben an Ges'ell,

1 Holzdrehbank,

1 Tischfräse in Kugellagerung in verstellbarem Tisch, eventuell auch mit Bohrständer,

Kehlsupporte,

1 Hobelmesserschleifmaschine mit eingebautem Motor, 220—240 Volt,

Diverse Hobelmesserschleifmaschinen für Kraftbetrieb,

Brennholzfräsen in prima Hartholzstahlung,

Fräsenwellen in allen Dimensionen

Zubehörteile für Largholzfräsen,

### Transmissionen:

Wellen, Lager, Riemenscheiben etc. neu und gebraucht, bis 70 mm Wellenstärke, stets ab Lager. 4070

**G. Zink, St. Gallen C.**

## A.-G. für Holzindustrie Entlebuch (Luz.) Tel. 42.

Infolge Erstellung einer Sperrplattenfabrik liquidieren wir unser Lager in

## Schreiner-Klotzbretter

90% Rottannen, 90% Erdstämme. Unbesäumte und besäumte 3596

## Bretter

unsortiert.

## Chalet fleklinge Vorratsbauholz

zu vorteilhaften Preisen und günstigen Zahlungsbedingungen. Alles vollkommen trockene Ware.

## Wer liefert

tannene

## Schmalwaren

20 mm stark von 12 cm aufwärts und 12 mm

## Bretter

von 15 cm aufwärts. Offerten mit Preisangaben unter Chiffre **Seh 3972** an die Expedition.

## Lehrstelle gesucht.

### Bauschreiner-Lehrling

mit 1 1/2 jähriger Lehrzeit sucht Stelle in Bau- u. Möbelschreinerei wo er die Lehrzeit vollenden kann. — Kost und Logis beim Meister. Lehrvertrag wurde wegen Geschäftsaufgabe gebrochen. Offerten an 3999

**H. Feurer, Sihlfhof 331 ADLISWIL (Zürich).**

## Zu kaufen gesucht

guterhaltener, gebrauchter

## Rohölmotor

neueres System, 10—12 PS, stationär.

**G. Hunziker & Cie INS (Anet).** 4059