

**Zeitschrift:** Illustrierte schweizerische Handwerker-Zeitung : unabhängiges Geschäftsblatt der gesamten Meisterschaft aller Handwerke und Gewerbe

**Herausgeber:** Meisterschaft aller Handwerke und Gewerbe

**Band:** 47-48 (1931)

**Heft:** 34

**Rubrik:** Submissions-Anzeiger

### **Nutzungsbedingungen**

Die ETH-Bibliothek ist die Anbieterin der digitalisierten Zeitschriften. Sie besitzt keine Urheberrechte an den Zeitschriften und ist nicht verantwortlich für deren Inhalte. Die Rechte liegen in der Regel bei den Herausgebern beziehungsweise den externen Rechteinhabern. [Siehe Rechtliche Hinweise.](#)

### **Conditions d'utilisation**

L'ETH Library est le fournisseur des revues numérisées. Elle ne détient aucun droit d'auteur sur les revues et n'est pas responsable de leur contenu. En règle générale, les droits sont détenus par les éditeurs ou les détenteurs de droits externes. [Voir Informations légales.](#)

### **Terms of use**

The ETH Library is the provider of the digitised journals. It does not own any copyrights to the journals and is not responsible for their content. The rights usually lie with the publishers or the external rights holders. [See Legal notice.](#)

**Download PDF:** 18.03.2025

**ETH-Bibliothek Zürich, E-Periodica, <https://www.e-periodica.ch>**

**437.** Wer hätte abzugeben 1 Elektromotor, neu oder gebraucht, jedod gut erhalten, 4—6 PS, 250 Volt, Wechselstrom, mit Widerstand? Offerten an Gebrüder Theiler, Sägerei, Entlebuch.

**438.** Wer liefert miet-, event. später kaufweise 1 Zinkenmaschine, neu oder gebraucht? Offerten unter Chiffre 438 an die Exped.

### Antworten.

Auf Frage **417.** Die A.-G. Olma in Olten liefert die gewünschten Riemenscheiben und Exzenter.

Auf Frage **418.** Die A.-G. der Eisen- u. Stahlwerke vormals Georg Fischer, Abteilg. Maschinenfabrik Rauschenbach, Schaffhausen, liefert Kettenfräsmaschinen mit eingebautem Motor und für Riemenantrieb, Wand- und Ständermodell.

Auf Frage **418.** Die A.-G. Olma in Olten liefert neue und gebrauchte Kettenfräsmaschinen mit Motor und für Riemenantrieb.

Auf Frage **418.** Die Firma Fischer & Suffer, Spezialmaschinen für die Holzindustrie, Basel, hat eine fast neue Elektro-Kettenfräsmaschine abzugeben.

Auf Frage **418.** Kettenstemm-Maschinen, neu und Gelegenheitsmaschinen haben abzugeben: A. Müller & Cie. A.-G., Brugg.

Auf Frage **423.** Dickenhobelmaschinen bis 1200 mm Arbeitsbreite baut die A.-G. A. Müller & Cie., Brugg.

Auf Frage **423.** Breite Dickenhobelmaschinen in Spezialkonstruktion liefert die Firma Fischer & Suffer, Spezialmaschinen für die Holzindustrie, Basel 1.

## Submissions-Anzeiger.

**Schweiz. Bundesbahnen, Materialverwaltung in Basel.** Lieferung folgender **Holzschnittwaren pro 1932:** **A. Für die Werkstätte Yverdon:** Zirka 374 m<sup>3</sup> Tannen, ca. 580 m<sup>3</sup> Lärchen, ca. 77 m<sup>3</sup> Eichen, ca. 30 m<sup>3</sup> Eschen, ca. 10 m<sup>3</sup> Buchen, ca. 30 m<sup>3</sup> Pappeln. **B. Für die Werkstätte Biel:** Ca. 70 m<sup>3</sup> Tannen, ca. 100 m<sup>3</sup> Eichen, ca. 10 m<sup>3</sup> Ahorn, ca. 15 m<sup>3</sup> Buchen, ca. 5 m<sup>3</sup> Nufsbaum, ca. 27 m<sup>3</sup> Eschen, ca. 0,8 m<sup>3</sup> Pitch-Pine. **C. Für die Werkstätte Olten:** Ca. 62 m<sup>3</sup> Tannen, ca. 38 m<sup>3</sup> Eichen, ca. 11,5 m<sup>3</sup> Nufsbaum, ca. 11 m<sup>3</sup> Linden. **Für die Werkstätte Bellinzona:** Ca. 96 m<sup>3</sup> Tannen, ca. 70 m<sup>3</sup> Lärchen, ca. 23 m<sup>3</sup> Eichen, ca. 3 m<sup>3</sup> Buchen, ca. 2 m<sup>3</sup> Pappeln, ca. 1 m<sup>3</sup> Hagebuchen-Hälblinge, ca. 3 m<sup>3</sup> Eschen-Hälblinge. **C. Für die Werkstätte Zürich:** Ca. 256 m<sup>3</sup> Eichen, ca. 4 m<sup>3</sup> Buchen, ca. 25 m<sup>3</sup> Tannen, ca. 2,5 m<sup>3</sup> Ahorn, ca. 4 m<sup>3</sup> Kirschbaum. Detailverzeichnisse etc. bei der Materialverwaltung der S B B in Basel. Angebote, für jede Werkstätte getrennt, mit Aufschrift „Angebot für die Lieferung von Schnittwaren“ bis 23. November an die Materialverwaltung der S B B in Basel.

**Schweizer Bundesbahnen, Kreis I. — Bauarbeiten für das Dienstgebäude mit Speiseanstalt im Neuen Güterbahnhof Weiermannshaus, Bern. Innere Schreinerarbeiten und Lieferung von Schlössern, Steinholz- und Linoleumunterlagsböden.** Pläne etc. ab 19. Nov. im Hochbau-Bureau der Generaldirektion in Bern, Bureau 181, 3. Stock des Dienstgebäudes, Mittelstraße 43. Angebote mit Aufschrift „Dienstgebäude Weiermannshaus“ bis 3. Dezember an die Kreisdirektion I in Lausanne. Öffnung der Angebote am 5. Dezember, 9<sup>1</sup>/<sub>2</sub> Uhr im Verwaltungsgebäude der Kreisdirektion I in Lausanne.

**Schweiz. Bundesbahnen, Kreis III. — Neues Aufnahmegebäude und neues Abortgebäude in Wädenswil. Äußere Schreinerarbeiten, Stahlblechtüren, sanitäre Installation, Warmwasserheizung und Klärtonnen.** Pläne etc. bei der Bauabteilung, Bureau Nr. 527, V. Stock des Verwaltungsgebäudes, Kasernenstraße 97 in Zürich. Angebote mit der Aufschrift „Aufnahmegebäude Wädenswil“ bis 30. November an die Bauabteilung des Kreises III in Zürich.

**Zürich. — Gemeinnützige Baugenossenschaft Neubühl, Zürich. Glaserarbeiten und Rolljalousien für die Erstellung der 3. Etappe der Werkbundsiedlung in Zürich-Wollishofen, 12 Blöcke umfassend, beidseitig der Nidelbadstraße mit insgesamt 27 Einfamilienhäusern à 3—6 Zimmer, 51 Etagenwohnungen à 1—5 Zimmer, Garagen.** Pläne etc. je von 10—12 Uhr und 14—16 Uhr auf dem Bureau der Bauleitung, Claridenstraße 47, 2. Stock. Eingabetermin: 23. November, mittags 12 Uhr.

**Zürich. — Gemeinnützige Baugenossenschaft Zürich 7 und 8. 12 Doppel-Mehrfamilienhäuser mit 1 Kindergartenlokal an der Witikon- und projekt. Eichhaldenstrasse in Zürich 7. Schreinerarbeiten, Beschlägelieferung, Schlosser- und Plattenarbeiten, Schiefersimsen, fugenlose Bodenbeläge, Linoleumbeläge, Parkettböden, Tapezierarbeiten, hölzerne Rollladen, Sonnenstoren, Umgebungs- und Gärt-**

**nerarbeiten, Einfriedigung.** Pläne etc. bis 21. Nov. bei der Bauleitung, Kefjler & Peter, Architekten, Bleicherweg 26, Zürich 2. Offerten mit Aufschrift „Eierbrecht 2“ bis 24. November an den Präsidenten obiger Genossenschaft, Dr. H. Weisflog, Talacker 48, Zürich 1.

**Zürich. — Baugenossenschaft „Seefront“ Zürich. Bauarbeiten zu 2 Mehrfamilienhäusern an der Zollikerstraße in Zollikon. Gips-, Glaser-, Schreiner- und Schlosserarbeiten, Plattenbeläge, Holzbodenbeläge, Malerarbeiten, elektrische Installationen.** Formulare bei der Bauleitung, Wilhelm Fischer, Architekt, Limmatquai 12, Zürich 1, je vormittags 10—12 Uhr. Offerten mit Aufschrift „Genossenschaft Seefront“ bis 21. November an die Bauleitung.

**Zürich. — Primarschulpflege Kappel a. Albis. Neue Wasserleitung zum Schulbrunnen Uerzlikon, Länge zirka 400 m. Grabarbeiten, Liefern und Legen der Gufrohre.** Eingaben bis 30. November an Karl Näf, Schulgutsverwalter. Auskunft daselbst.

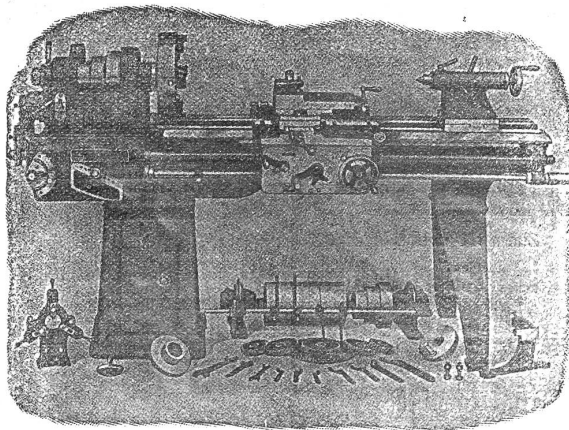
**Bern. — Städtische Baudirektion II, Bern. Erweiterungsbau der Turnhalle Schwellenmätteli. Erd-, Maurer-, Eisenbeton-, Kanalisations-, Zimmer-, Spengler- und Dachdeckerarbeiten.** Pläne etc. auf dem städtischen Hochbauamt, Bundesgasse 38, 3. Stock bis 23. Nov., je vormittags 8—12 Uhr. Angebote mit der Aufschrift „Turnhalle Schwellenmätteli“ bis 30. November an das Sekretariat der städtischen Baudirektion II, Bundesgasse 40, 2. Stock.

**Bern. — Kirchgemeinde Oberdießbach. Neue Friedhofanlage. Erd-, Maurer- und Kanalisationsarbeiten, Kunststeinlieferung, Zimmer-, Spengler-, Dachdecker-, Glaser- und Schreinerarbeiten, sanitäre Installationen, Maler-, Gärtner- und Schlosserarbeiten, Wasserzuleitung.** Pläne etc. ab 12. November bei der Bauleitung, Hans Wüthrich, Architekt, Konolfingen. Eingaben mit Aufschrift „Friedhofanlage Oberdießbach“ bis 20. November an S. Tillmann, Lehrer, Oberdießbach.

**Bern. — Schulgemeinde Reudlen bei Reichenbach. Schulhausneubau. Erd-, Maurer-, Zement-, Zimmer-, Spengler-, Dachdecker-, Gips-, Maler- und Schreinerarbeiten.** Pläne etc. bei Gottlieb Steiner, Baumeister, Winklen bei Frutigen. Eingaben mit Aufschrift „Schulhaus Reudlen“ bis 27. November, abends 6 Uhr an denselben.

**Bern. — Schulhausneubau in Iffwil. Erd-, Maurer-, Eisenbeton-, Umgebungs-, Granit-, Kunststein-, Platten-, Zimmer-, Parkett-, Schreiner- und Glaserarbeiten, Roll-ladenlieferung und Montage, Dachdecker- und Spenglerarbeiten, Blitzschutzanlage, sanitäre Installationen, Zentralheizungs- und Warmwasserbereitungs-Anlage, elektrische Installationen, Gips-, Maler-, Tapezierer- und Schlosserarbeiten, Asphaltbeläge.** Formulare ab 16. Nov. bei Paul Messer, Gutsbesitzer, Iffwil und bei der Bauleitung, O. Laubscher, Architekt, Dießbach b. B. Eingaben bis 26. November an die Bauherrschaft.

## WERKZEUG-MASCHINEN



**W. Wolf, Ingenieur :: vorm. Wolf & Weiss :: Zürich**  
Lager und Bureau: **Brandschenkestrasse 7.**

**Bern.** — **Neubau der Käserei Hasle. Sanitäre und elektrische Installationen, Wand- und Bodenplattenarbeiten.** Formulare bei der Bauleitung, E. Mühlemann, Architekt, Langnau i. E. Offerten bis 23. November an Herrn Burkhalter, Hasle.

**Luzern.** — **Chalet in Meggen für Frau Witwe M. Thüringer in Beckenried. Erd-, Maurer-, Kanalisations-, Dachdecker-, Spengler-, Gips- und Tapezierarbeiten, sanitäre und elektrische Installationen, Zentralheizung, Linoleumunterlagsböden, Linoleumarbeiten, Verglasung der Fenster und Transport von Bauholz vom Bahnhof auf die Baustelle.** Die Offertformulare werden gegen Einsendung von Fr. 1.— in Briefmarken durch die Bauleitung, Windkler & Cie. A.-G., Chaletfabrik, Fribourg versandt, wo sie bis zum 25. November retourniert werden müssen.

**Schwyz.** — **Unterallmeind-Korporation Arth. Erstellung einer Holztransporteilanlage im Heiteneggban bei Arth-Goldau.** Pläne etc. vom 15.—25. November beim Präsidenten Franz Kennel in Oberarth. Auskunft daselbst.

**Basel.** — **Landpfundhaus Riehen. Innere Schreinerarbeiten.** Pläne etc. bei der Bauleitung, Architekten Burckhardt, Wenck & Cie., Wettsteinstraße 6, Riehen. Offerten mit Aufschrift „Landpfundhaus Riehen, innere Schreinerarbeiten“ bis 23. November, nachmittags 3 Uhr an das Sekretariat des Baudepartements, Münsterplatz 11. Submissionseröffnung gleichzeitig daselbst.

**Schaffhausen.** — **Schulhausbau im „Gelbhausgarten“ in Schaffhausen. Schreinerarbeiten.** Pläne etc. im Schulhausbaubureau. Offerten mit betr. Aufschrift bis 21. November an das städtische Baureferat.

**Thurgau.** — **Wuhrbauten an der Thur, Sitter, Aach, Lauche, Thunbach und Murg. Leitwerke aus Holz.** Vorausmaße und Baubeschrieb im Bureau des Adjunkten. Offerten mit Aufschrift „Wuhrbauten 1932“ bis 25. November an das Straß- und Baudepartement des Kantons Thurgau in Frauenfeld.

**Vaud.** — **Commune de Villars-le-Terroir. Fourniture de 16 bancs scolaires.** Modèle 1919. Les pièces sont à consulter chez le greffe municipal. Les soumissions devront être déposées pour le 21 novembre, à 7 h.

## Buchführung für Handwerker

einfach, praktisch, übersichtlich, täglich abschlussbereit, bei grosser Kundschaft mit Karten, den stueramtlichen Vorschriften entsprechend, lehrt in kurzer Zeit tagsüber und abends [3953

**Gademans Handelsschule**  
Zürich I, Gessnerallee 32 - Tel. 51.416. [OF 13033 Z

Zu verkaufen, event. zu verpachten  
eine guteingerichtete

## mech. Zimmerei und Sägerei

mit Wohnhaus und sämtlich. Werkzeug.  
Bietet für strebsamen Zimmermann sichere  
Existenz.

Offerten unter Chiffre **Z 4251** an die Expedition.

## WELCHES

Zimmer- oder Baugeschäft  
interessiert sich für  
Zimmerarbeit mit  
Materiallieferung von  
fünf Chalets

gegen Abnahme von einem  
Drei- oder Vierfamilienhaus  
in der Zentralschweiz.

Interessenten richten schriftliche  
Offerten unter Chiffre **B 4357**  
an die Expedition.

Zu kaufen gesucht  
guterhaltene fehlerfreie

## Drehbank

mit 1—1,5 m Spitzenweite.

Offerten unter Chiffre **D 4373**  
an die Expedition.



**Composit**  
kalt streichbare  
Isoliermasse für  
fugenlosen Belag  
Bindet auf jeder  
Unterlage, fliesst  
nicht ab, dauernd  
elastisch.

**MEYNADIER**  
MEYNADIERS GIE-AG-HANDELSHOF-ZÜRICH

3023

## Zu verkaufen eine mechanische LEITER

Dreirad, 20 Meter Steig-  
höhe, Fabrikat, Magirus\*  
sehr gut erhalten. Bau-  
jahr 1920. 4330

Zwecks näherer Auskunft und  
Besichtigung wende man sich  
unter Chiffre **L 4330** an die  
Expedition.

## Bauschreinerei

Werkstätte für Möbel und  
Inneausbau, alteingeführ-  
tes Geschäft auf dem Platz  
Zürich, mit guter Kund-  
schaft, **taucht tüchtigen**

## jungen Mann mit Kapitaleinlage

Spät. Geschäftsübernahme  
möglich.

Offerten unter Chiffre **B 4316**  
an die Expedition.

## Nur Fr. 2.50

franko für 10 Rasterklings  
„Piccard“ (feinstes Gillette-  
Syst.), ras. stärkst. Bart **Gratis!**  
1 ff. versilb. Taschenrasierapparat  
in Metalltetel. [OF. 6660 A. 4402  
**M. SCHOLZ, BASEL 2.**

**GEBR. WILD & MURI AARG.**  
Röhrenfabrik u. Kesselschmiede

**EISERNE RÖHREN**  
Turbinen-Rohrleitungen, Bohr- und Filter-  
röhren, Pressluft- und Ventilationsröhren etc.

**EISERNE RESERVOIRS**  
Boiler, Druckkessel, Dampf-Kochkessel  
Lagertanks f. Benzin, Öl etc. in jeder Grösse.

**EISERNE TRANSPORTFÄSSER**  
schwarz mit Anstrich oder im Vollbad verzinkt

**BLECHARBEITEN JEDER ART**

Grösste Spezialfabrik  
dieser Art in der Schweiz 3289