

**Zeitschrift:** Illustrierte schweizerische Handwerker-Zeitung : unabhängiges Geschäftsblatt der gesamten Meisterschaft aller Handwerke und Gewerbe

**Herausgeber:** Meisterschaft aller Handwerke und Gewerbe

**Band:** 47-48 (1931)

**Heft:** 36

**Rubrik:** Aus der Praxis - für die Praxis

### **Nutzungsbedingungen**

Die ETH-Bibliothek ist die Anbieterin der digitalisierten Zeitschriften. Sie besitzt keine Urheberrechte an den Zeitschriften und ist nicht verantwortlich für deren Inhalte. Die Rechte liegen in der Regel bei den Herausgebern beziehungsweise den externen Rechteinhabern. [Siehe Rechtliche Hinweise.](#)

### **Conditions d'utilisation**

L'ETH Library est le fournisseur des revues numérisées. Elle ne détient aucun droit d'auteur sur les revues et n'est pas responsable de leur contenu. En règle générale, les droits sont détenus par les éditeurs ou les détenteurs de droits externes. [Voir Informations légales.](#)

### **Terms of use**

The ETH Library is the provider of the digitised journals. It does not own any copyrights to the journals and is not responsible for their content. The rights usually lie with the publishers or the external rights holders. [See Legal notice.](#)

**Download PDF:** 01.04.2025

**ETH-Bibliothek Zürich, E-Periodica, <https://www.e-periodica.ch>**

bige Umschlag werden, zur Freude der Eltern, die Kinder viele Stunden beschäftigen und so die langen Winterabende angenehm verkürzen. Probehefte erhalten Sie gerne und gratis von jeder Buchhandlung oder direkt vom Art. Institut Orell Füssli, Friedheimstraße 3, Zürich 3, Jahresabonnement Fr. 4.80, Halbjahresabonnement Fr. 2.50.

## Aus der Praxis — Für die Praxis. Fragen.

NB. **Verkaufs-, Tausch- und Arbeitsgesuche** werden unter dieser Rubrik **nicht aufgenommen**; derartige Anzeigen gehören in den **Inseratenteil** des Blattes. — Den Fragen, welche „unter Chiffre“ erscheinen sollen, wolle man **50 Cfs.** in Marken (für Zusendung der Offerten) und wenn die Frage mit Adresse des Fragestellers erscheinen soll, **20 Cfs.** beilegen. **Wenn keine Marken mitgeschickt werden, kann die Frage nicht aufgenommen werden.**

**448.** Wer hat abzugeben gebrauchten, gut erhaltenen Benzinmotor in kleiner Ausführung, leicht transportabel, 1 bis 2 PS? Offerten an Ar. Sigg, mech. Werkstatt, Ossingen (Zch.).

**449.** Wer hätte ca. 40 Stück gebrauchte Rippenrohre, nicht über 150 cm lang, abzugeben? Offerten an Rud. Häusermann, Möbelfabrik, Seengen (Aargau).

**450.** Wer hat abzugeben Wasserleitungsrohre (Blechrohre), ca. 400 mm Lw., ca. 300 m? Offerten unter Chiffre 450 an die Exped.

**451.** Wer hätte gut erhaltene Blechtafeln, schwarz oder galvanisiert, für Bedachung auf Holzschalung abzugeben? Offerten unter Chiffre 451 an die Exped.

**452.** Wer liefert eichene Leisten, 400×55×22 mm? Offerten unter Chiffre 452 an die Exped.

**453.** Wer hätte 1 ganz gut erhaltene, kombinierte Dicke- und Abrichtobelmaschine, 500—600 mm Breite, abzugeben? Offerten an Emil Bättig, Wagnermeister, Gr.-Wangen (Luzern).

**454.** Wer hätte abzugeben gut erhaltenen Steinbrecher mit Sortiertrommel? Offerten an A. Schaffner, Sägerei, Windisch (Aargau).

**455.** Wer hätte ca. 50 m schmiedeeiserne Flanschenrohre von 10 cm Lichtweite abzugeben? Offerten an Postfach 6513, Niederlenz (Aargau).

**456.** Wer liefert für Einfachgang sog. „Scheren“ zum Anlassen der Blöcker auf dem „Tisch“ und wer hätte solche gebraucht, jedoch gut erhalten, abzugeben, möglichst stark? Offerten unter Chiffre 456 an die Exped.

**457a.** Wer liefert neue oder gebrauchte, elektrische Lötapparate für Bandsägen-Blätter von 15—80 mm Breite, 380 V., 50 Perioden? **b.** Wer befaßt sich mit der Verbesserung von bestehenden Holztrockenanlagen und gibt Ratschläge? Offerten an E. Schedle, Sägerei, Bremgarten (Aargau).

**458.** Wer hätte abzugeben ca. 13 m blecherne Druckleitungsrohre, 30 cm  $\varnothing$ , mit Flanschen, Schrauben und Dichtungen? Offerten an C. Siegenthaler, Sägerei, Schwanden-Sigriswil (Bern).

**459.** Wer hätte abzugeben 1 Sägspänesaugtransportanlage, noch gut erhalten, mit oder ohne Motor, 500 Volt? Offerten an Surbeck, Sägerei, Hettlingen.

## Antworten.

Auf Frage **431.** Ein sicheres Mittel, um das Einwachsen von Pflanzwurzeln in Drainagen zu verhindern, ist das Avenarius-Karbolinum: Martin Keller & Cie., Wallisellen.

Auf Frage **438.** Zinkenfräsmaschinen erhalten Sie von der Firma Fischer & Söffert, Spezialmaschinen für die Holzindustrie, Basel 1.

Auf Frage **444.** Die A.-G. Olma in Olten liefert neue Hochleistungs-Hobel-Kehlmaschinen für Riemenantrieb und riemenlos.

Auf Frage **444.** Leistungsfähige, moderne vierseitige Elektro-Kehlmaschinen mit Kettenbetftvorschub, für die Fensterfabrikation etc. geeignet, liefern Fischer & Söffert, Maschinen und Werkzeuge für die Holzindustrie, Basel 1.

Auf Frage **444.** Die Firma Heimann & Mayer, Solothurnerstraße 46, Basel, liefert mehrspindlige Kehlmaschinen für die Türen- und Fensterfabrikation.

Auf Frage **444.** Ein- und mehrspindlige Kehlmaschinen, mit und ohne direkt eingebauten Motoren, liefert die A.-G. der Eisen- und Stahlwerke, Abteilung Maschinenfabrik Rauschenbach, Schaffhausen.

Auf Frage **447.** Moderne Hochleistungs-Ziehklingschlichtmaschinen liefern Fischer & Söffert, Maschinen und Werkzeuge für die Holzindustrie, Basel 1.

## Submissions-Anzeiger.

**Schweiz. Bundesbahnen, Kreis II. — Zimmer- und Spenglerarbeiten für den neuen Güterschuppen in Zofingen.** Pläne etc. im Hochbaubureau der Bauabteilung im Verwaltungsgebäude der SBB in Luzern (Zimmer 85). Angebote mit der Aufschrift „Bauarbeiten Güterschuppen Zofingen“ bis 5. Dezember an die Bauabteilung des Kreises II in Luzern.

**Zürich. — Genossenschaft Oststraße, Oerlikon.** (Ohne Handwerkerbeteiligung). **2 Doppel-Mehrfamilienhäuser an der proj. Oststraße in Oerlikon. Erd-, Maurer-, Eisenbeton-, Kunststein-, Spengler- und Dachdeckerarbeiten.** Pläne etc. je von 14—17 Uhr bei der Bauleitung, Willy Roth, Architekt, Marktgasse 12, Zürich 1. Offerten mit der Aufschrift „Eingabe“ für die Genossenschaft Oststraße, Oerlikon“ bis 4. Dezember an die Bauleitung.

**Zürich. — Robert Vontobel, Oberrieden-Dorf. Begehbbare Flachdach-Abdeckung** (Kiesklebedach oder dergleichen) ca. 160 m<sup>2</sup>. Angebote an Obigen.

**Bern. — Markthalle Burgdorf. Erd-, Maurer-, Eisenbeton-, Kanalisations- und Umgebungsarbeiten (Erd-, Maurer- und Eisenbetonarbeiten).** Pläne etc. jeweils vormittags 9—12 Uhr bei der Bauleitung, E. Bützberger, Architekt, Burgdorf. Offerten mit Aufschrift „Preiseingabe für die Markthalle“ bis 15. Dezember an die Bauleitung.

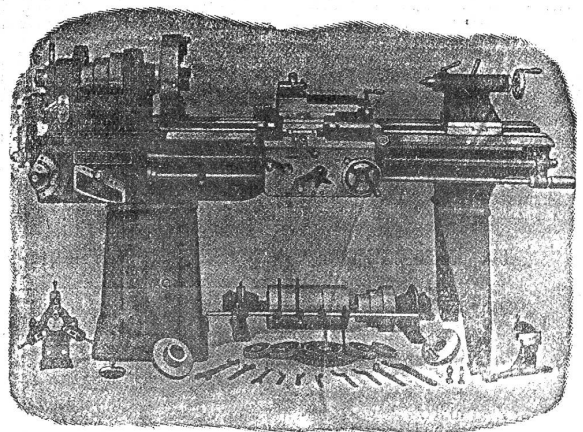
**Bern. — Feldschützengesellschaft Fahrni. Verlängerung der Sonnerie-Anlage** von ca. 35 m des neuen Scheibenstandes und Verkauf des alten Scheibenstandes auf **Abbruch.** Eingaben bis 15. Dezember an Rudolf Luginbühl, Präsident obiger Gesellschaft. Auskunft daselbst.

**Luzern. — Wald- und Wassergemeinde Honau. Neulegung und Erweiterung der Quellenfassung im Holzwinkelwald. Grabarbeiten, Röhrenlieferung samt Legen.** Auskunft durch Gemeindeammann Franz Zimmermann und Tel. Nr. 9. Eingabetermin: 8. Dezember.

**Glarus. — Neubau Zweifamilien-Wohnhaus im Freuler- güetli Glarus. Gipserarbeiten, sanitäre und elektrische Installationen, Glaserarbeiten, Plattenbeläge.** Formulare je nachmittags 2—5 Uhr bei der Bauleitung, Dan. Aebli, Architekt, Glarus. Eingabetermin: 9. Dezember.

**Fribourg. — Terrassements, maçonnerie, béton armé, pierre artificielles, carrelage et revêtements faïence, charpenterie, ferblanterie et couverture, et l'installation du chauffage central, pour la construction d'une maison d'habitation, à Grangeneuve.** Plans, etc. au bureau du Département des Bâtiments, No 38, 3me étage de la Chancellerie, à Fribourg. Les soumissions devront être déposées au bureau de la Direction des Travaux publics, jusqu'au 4 décembre, à 16 h. Les formulaires dûment remplis, tous calculs faits, signés doivent être déposés sous plis cachetés, portant la suscription: „Soumission pour les travaux de . . . au nouveau bâtiment de Grangeneuve“.

## WERKZEUG-MASCHINEN



**W. Wolf, Ingenieur :: vorm. Wolf & Weiss :: Zürich  
Lager und Bureau: Brandschenkestrasse 7.**