

**Zeitschrift:** Illustrierte schweizerische Handwerker-Zeitung : unabhängiges Geschäftsblatt der gesamten Meisterschaft aller Handwerke und Gewerbe

**Herausgeber:** Meisterschaft aller Handwerke und Gewerbe

**Band:** 47-48 (1931)

**Heft:** 38

**Rubrik:** Aus der Praxis - für die Praxis

### **Nutzungsbedingungen**

Die ETH-Bibliothek ist die Anbieterin der digitalisierten Zeitschriften. Sie besitzt keine Urheberrechte an den Zeitschriften und ist nicht verantwortlich für deren Inhalte. Die Rechte liegen in der Regel bei den Herausgebern beziehungsweise den externen Rechteinhabern. [Siehe Rechtliche Hinweise.](#)

### **Conditions d'utilisation**

L'ETH Library est le fournisseur des revues numérisées. Elle ne détient aucun droit d'auteur sur les revues et n'est pas responsable de leur contenu. En règle générale, les droits sont détenus par les éditeurs ou les détenteurs de droits externes. [Voir Informations légales.](#)

### **Terms of use**

The ETH Library is the provider of the digitised journals. It does not own any copyrights to the journals and is not responsible for their content. The rights usually lie with the publishers or the external rights holders. [See Legal notice.](#)

**Download PDF:** 01.04.2025

**ETH-Bibliothek Zürich, E-Periodica, <https://www.e-periodica.ch>**

über 100 Seiten Text und viele ein- und buntfarbige Abbildungen vom Verlag Georg Westermann, Braunschweig, kostenlos verlangen.

## Aus der Praxis — Für die Praxis. Fragen.

NB. **Verkaufs-, Tausch- und Arbeitsgesuche** werden unter dieser Rubrik **nicht aufgenommen**; derartige Anzeigen gehören in den **Inseratenteil** des Blattes. — Den Fragen, welche „**unter Chiffre**“ erscheinen sollen, wolle man **50 Cts.** in Marken (für Zusendung der Offerten) und wenn die Frage mit Adresse des Fragestellers erscheinen soll, **20 Cts.** beilegen. **Wenn keine Marken mitgeschickt werden, kann die Frage nicht aufgenommen werden.**

**475.** Wer hat abzugeben Wellblech, 2,50 m lang, 1 und 1,50 m breit, 40 m<sup>2</sup>? Offerten an Adolf Wicki, Sägerei und Holzwerk, Badschachen, Schüpfheim.

**476.** Wer liefert Hochdruck-Zentrifugalpumpe für ein Strahlrohr? Offerten unter Chiffre 476 an die Exped.

**477.** Wer liefert Schleifsteine, 450—1000 mm Durchm., 50—100 mm Breite, dazu Wellen mit Kugel- oder Fetflager, Flanschen mit Mutter, mit 1 Riemenscheibe, 200×60×30 mm, event. Wellen ohne Stein? Offerten unter Chiffre 477 an die Exped.

**478.** Wer hätte abzugeben 1 ältere, noch gut erhaltene Fuchsschwanzsäge, eventuell mit Geleise? Offerten unter Chiffre 478 an die Exped.

**479.** Wer hätte 1 gebrauchte Bandsäge mit ca. 600 mm Rollendurchmesser abzugeben? Offerten an J. Thurnheer, b. „Schäfli“, Berneck (St. Gallen).

**480.** Wer liefert Normalien vom Verbrauch von Betonkies per m<sup>3</sup> Beton; Sand per m<sup>3</sup> 25 und 20 cm Normalsteinmauerwerk; Sand per m<sup>2</sup> 12 und 15 cm Scheidwände etc.? Offerten an Jakob Frey, Maurermeister, Würenlingen.

**481.** Wer hätte gebrauchte, gut erhaltene Feldschmiede abzugeben? Offerten an M. Kennel, Baugeschäft, Oberarth.

**482.** Wer hat abzugeben: 1 eiserne, zweiteilige Riemenscheibe, ca. 40 cm Durchmesser, 10—15 cm Breite und 5 cm Bohrung; 1 Schlackenplatten-Maschine, System Villa, 3teilig, Format 43×30 cm, mit Unterlagsblechen, Maschine mit gußeisernem Gestell? Offerten an Hermann Fontana, Reigoldswil (Baselland).

## Antworten.

Auf Frage **462.** Gut erhaltene Messerschleifmaschine, sowie Fräsen- und Schleifmaschine hat abzugeben: Heinr. Wertheimer, Zürich 5, Limmatstraße 50.

Auf Frage **462.** Hobelmesserschleifmaschinen für Handbetrieb oder automatisch, sowie Fräsmaschinen liefert die A.-G.

der Eisen- und Stahlwerke vormals Georg Fischer, Abt. Maschinenfabrik Rauschenbach, Schaffhausen.

Auf Frage **462.** Messerschleifmaschinen für Hobelmesser, automatisch oder für Handbetrieb, sowie Sägenschrämmaschinen bauen A. Müller & Cie. A.-G., Brugg.

Auf Frage **462.** Fräsen- und Schleifmaschinen und Hobelmesserschleifmaschinen liefern Fischer & Söffert, Spezialmaschinen für die Holzindustrie, Basel, Freiestraße 54.

Auf Frage **462.** Die A.-G. Olma in Olten hat Messerschleifmaschinen abzugeben, neue und gebrauchte, ferner Fräsen- und Schleifmaschinen.

Auf Frage **462.** Messerschleifmaschinen und Fräsen- und Schleifmaschinen liefert B. Etienne-Häfliger, Maschinen für die Holzbearbeitung, Bremgarten (Aargau).

Auf Frage **462.** Hobelmesserschleifmaschinen liefert Paul Oeschger, Eisenwaren und Werkzeuge, Oerlikon-Zürich.

Auf Frage **462.** Die Firma Heimann & Mayer, Solothurnerstraße 46, Basel, liefert Hobel- und Kehl- und Messerschleifmaschinen.

## Submissions-Anzeiger.

**Confédération suisse. — Travaux de couverture et de ferblanterie pour la construction des entrepôts du matériel des téléphones aux Acacias, Genève.** Plans, etc. au bureau du surveillant des travaux, chantier des Acacias, pendant les jours ouvrables de 8—12 et de 14—15 heures. Soumissions à la Direction des constructions fédérales, à Berne, d'ici au 28 décembre, portant la suscription „Soumission pour entrepôts Acacias-Genève“.

**Zürich. — Anlieferung nachstehender Steinmaterialien für Straßenzwecke im Jahre 1932.** 1640 t Kleinpflastersteine Nr. VI, 790 t Schalensteine Nr. Vb, 400 t Fahrbahnsteine Nr. II, 1550 m Granitrandsteine 30/24 cm, 19,840 m Granitstellsteine 16/20/24 cm, 6750 m Stellplatten 6/8/24 cm, 2560 m Stellplatten 12/24 cm. Formulare etc. im Kaspar-Escher-Haus Zürich, 3. Stock, Zimmer 340. Angebote für Lieferungen franko Bestimmungsstation mit Aufschrift „Steinlieferungen 1932“ bis 30. Dezember an die kant. Baudirektion in Zürich.

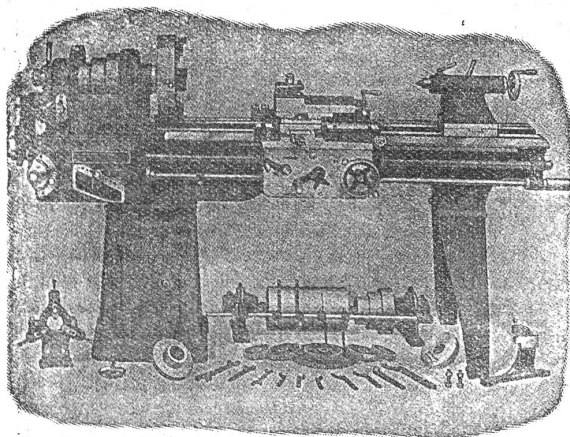
**Zürich. — Gemeinnützige Baugenossenschaft Neubühl, Zürich. Schreinerarbeiten, Beschläge, für die Erstellung der 3. Etappe der Werkbundsiedlung in Zürich-Wollishofen, 12 Blöcke umfassend, beidseitig der Nidelbadstraße mit insgesamt 27 Einfamilienhäusern à 3—6 Zimmer, 51 Etagenwohnungen à 1—5 Zimmer, Garagen.** Pläne etc. je von 10 bis 12 und 14—16 Uhr auf dem Bureau der Bauleitung, Claridenstraße 47, 2. Stock. Eingabetermin: 17. Dezember, mittags 12 Uhr.

**Zürich. — Baugenossenschaft Rotachstraße, Zürich. 11 Doppel-Mehrfamilienhäuser an der Schweighofstraße in Zürich 3. Schloßer-, Maler- und Tapeziererarbeiten.** Pläne etc. je von 10—12 Uhr bei der Bauleitung, Georg Huber, Architekt (vorm. J. Löhlein), Zollikerstraße 19, Zürich 8. Angebote mit der Aufschrift „Eingabe für die Baugenossenschaft Rotachstraße“ bis 18. Dezember, mittags 12 Uhr, an Dir. L. Lieber, Präsident der Baugenossenschaft Mühlehalde 25, Zürich 7.

**Luzern. — A. Korrektur der Seetalstraße von Waldbrücke bis Rotzigen.** Aushub 1800 m<sup>3</sup>, Planieren von auswärts zugeführtem Material 2600 m<sup>3</sup>, Humusierungen 3500 m<sup>3</sup>, Zementrohrleitungen 15—40 cm, 500 m, Beton für Mauern und Stirnen 16 m<sup>3</sup>, Fundamentbeton 25 m<sup>3</sup>, Betonchalen 1370 m<sup>3</sup>, 7 Revisions- und 28 Straßenschächte, Steinbett 700 m<sup>3</sup>, Beschoßerungen 370 m<sup>3</sup>. **B. Seestraße in der Gemeinde Weggis, Teilstück: Riedsorfbrücke—Lützelau.** Aushub 2500 m<sup>3</sup>, Sprengfelsenzuschlag 700 m<sup>3</sup>, Humusierungen 600 m<sup>3</sup>, Zementrohre 15—80 cm, 120 m, Betonarbeiten 150 m<sup>3</sup>, Bruchsteinmauerwerk 430 m<sup>3</sup>, Armierungsbeton 130 m<sup>3</sup>, Betonchalen 800 m, Armierungsseisen 5500 kg, 19 Straßenschächte, Steinbett und Beschoßerungen 500 m<sup>3</sup>, eisernes Geländer 280 m. Pläne etc. bis 19. Dezember auf dem Kantonsingenieurbureau in Luzern. Offerten bis 20. Dezember an den Kantonsingenieur.

**Luzern. — Eisenbahner-Baugenossenschaft Luzern. 6 Doppelwohnhäuser, einschl. Verkaufsmagazin-Lokalitäten am Dorfplatz auf Geißenstein.** Konkurrenz unter den in der Stadtgemeinde Luzern niedergelassenen Firmen: **Gipser-, Glaser-, Schreiner- (einschl. Beschläglieferung), Hafner-, Tapezierer-, Parkett- und Schlosserarbeiten, elektrische und sanitäre Installationen, Boden- und Wandplattenbeläge, Inlaibbeläge.** Pläne etc. ab 14. Dezember je von 8—12 und 2—6 Uhr bei der Bauleitung, Wern. Ribary, Architekt, Theaterstraße 16 (Kantonalbankgebäude), Luzern. Offerten mit Aufschrift „Submission für E. B. G.“ bis 24. Dezember mittags an den Präsidenten der Baukommission, P. Kuenzi, Höhenweg.

## WERKZEUG-MASCHINEN



**W. Wolf, Ingenieur :: vorm. Wolf & Weiss :: Zürich**  
Lager und Bureau: **Brandshenkstrasse 7.**