

Zeitschrift: Illustrierte schweizerische Handwerker-Zeitung : unabhängiges Geschäftsblatt der gesamten Meisterschaft aller Handwerke und Gewerbe

Herausgeber: Meisterschaft aller Handwerke und Gewerbe

Band: 47-48 (1931)

Heft: 44

Werbung

Nutzungsbedingungen

Die ETH-Bibliothek ist die Anbieterin der digitalisierten Zeitschriften. Sie besitzt keine Urheberrechte an den Zeitschriften und ist nicht verantwortlich für deren Inhalte. Die Rechte liegen in der Regel bei den Herausgebern beziehungsweise den externen Rechteinhabern. [Siehe Rechtliche Hinweise.](#)

Conditions d'utilisation

L'ETH Library est le fournisseur des revues numérisées. Elle ne détient aucun droit d'auteur sur les revues et n'est pas responsable de leur contenu. En règle générale, les droits sont détenus par les éditeurs ou les détenteurs de droits externes. [Voir Informations légales.](#)

Terms of use

The ETH Library is the provider of the digitised journals. It does not own any copyrights to the journals and is not responsible for their content. The rights usually lie with the publishers or the external rights holders. [See Legal notice.](#)

Download PDF: 02.04.2025

ETH-Bibliothek Zürich, E-Periodica, <https://www.e-periodica.ch>



Absaugungsanlagen für Späne und Staub

arbeiten stets klaglos und sicher, werden streng wissenschaftlich gebaut, haben kleinsten Kraftverbrauch bei grösster Leistung.

Weitere Spezialitäten: Trocknungs-Heizungs-Lüftungs-Anlagen, Ventilatoren, pneumatische Transportanlagen.

4906 s

Verlangen Sie unsere Vorschläge.

Aero A.-G., Basel 3. Telephon Safran 69.18.

Spalt- und Sägewerk Haltingen (Baden) G. m. b. H. bei Basel

Geleiseanschluss

Holzgrosshandlung

Telephon Lörrach 4905

Grosses Lager in:

Ia. Eichenklotzbretter, Slavonischer und Süddeutscher Provenienz und
Ia. Nussbaumklotzbretter, gedämpft und ungedämpft, ferner

Spezialität in prima gedämpfter Buchenklotzware

1041

Sie erzielen Riesenleistung!

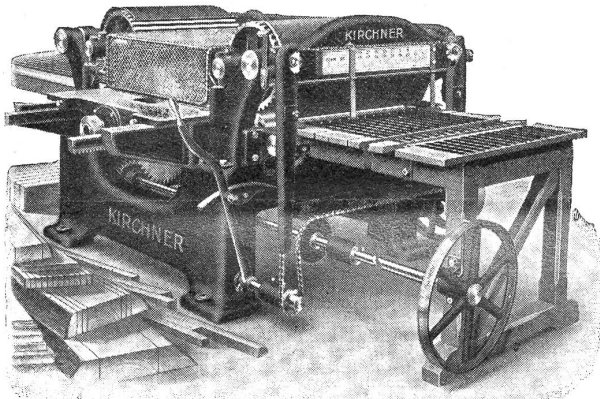
Betriebsicherheit!

durch

Kirchner's

automat., doppelte

Besäum- und Latten-Säge



Überzeugen Sie sich sofort durch Anforderung kostenlosen Angebotes und Ing.-Besuch

LNC. Doppelte Besäum- und Latten-Kreissäge mit selbsttätigem Vorschub

Unser bisheriger Vertreter, Herr E. Benz, ist nicht mehr für uns tätig. Wir erbitten Anfragen direkt nach Leipzig

KIRCHNER & CO., A.-G. · LEIPZIG-O 28p

Telegr.-Adr.: Kirchnerco Leipzig :: Fernsprecher Nr. 64 321

3744 2

Grösste Spezialfabrik für Hochleistungs-Sägewerks- und Holzbearbeitungsmaschinen

Diesel-Motoren

6-30 HP * Schweizerfabrikat

für Steinbrecher, Betonmischer, Kompressoren, Strassenbau, Kraftanlagen in Gewerbe und Industrie, Berghotel-Beleuchtung und Heizung.

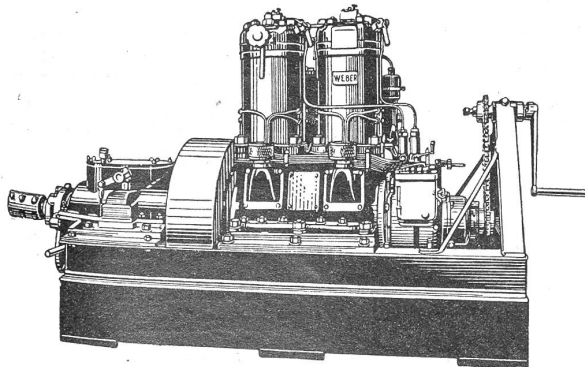
Auf Wagen montiert, stationär u. für Schiffbetrieb.

Rohölverbrauch zirka 200 g PS/Stunde.

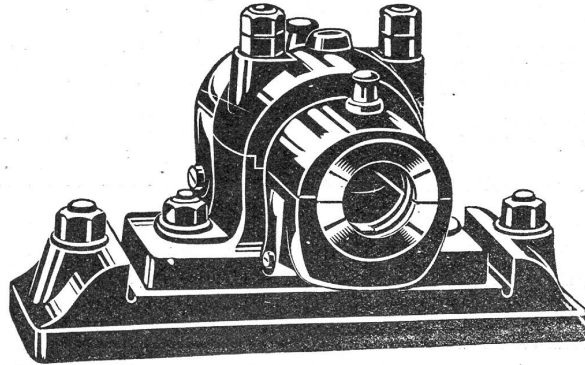
Sofort lieferbar.

3912

WEBER & CO., USTER



Schiffmotor mit Wendegeriebe



Transmissionen

fabrizieren als Spezialität
und liefern am schnellsten

Wanner & Co. A.-G. in Horgen

Abteilung: **Giesserei und Maschinenfabrik**

1867 a

J. Ulrich Stüdli, Egg-Flawil und Schachen B. T.
Holzhandlung, Säge-, Spalt- und Hobelwerke, Imprägnieranstalt

Ofentrockene **Hobelware** in Tannen und Pitchpine

Slav. Eichen
Schreiner-Klotzbretter
Buk. R. und HR.

TELEPHON: Flawil 2.72

Buchen-, Föhren- und
Lärchen-Klotzbretter
Bauholz nach Listen
Baubretter, Latten

Kistenbretter
Imprägnierstangen
Rundholz
Grosses Lager

14