

Zeitschrift: Illustrierte schweizerische Handwerker-Zeitung : unabhängiges Geschäftsblatt der gesamten Meisterschaft aller Handwerke und Gewerbe

Herausgeber: Meisterschaft aller Handwerke und Gewerbe

Band: 50-51 (1933)

Heft: 20

Rubrik: Aus der Praxis - für die Praxis

Nutzungsbedingungen

Die ETH-Bibliothek ist die Anbieterin der digitalisierten Zeitschriften. Sie besitzt keine Urheberrechte an den Zeitschriften und ist nicht verantwortlich für deren Inhalte. Die Rechte liegen in der Regel bei den Herausgebern beziehungsweise den externen Rechteinhabern. [Siehe Rechtliche Hinweise.](#)

Conditions d'utilisation

L'ETH Library est le fournisseur des revues numérisées. Elle ne détient aucun droit d'auteur sur les revues et n'est pas responsable de leur contenu. En règle générale, les droits sont détenus par les éditeurs ou les détenteurs de droits externes. [Voir Informations légales.](#)

Terms of use

The ETH Library is the provider of the digitised journals. It does not own any copyrights to the journals and is not responsible for their content. The rights usually lie with the publishers or the external rights holders. [See Legal notice.](#)

Download PDF: 18.03.2025

ETH-Bibliothek Zürich, E-Periodica, <https://www.e-periodica.ch>

Literatur.

In 3 Jahren 200,000 Nachkommen! „Der Spatz“, eine Monatschrift im Verlag des Art. Instituts Orell Füssli, Dietzingerstraße 3, Zürich, schildert in kurzweiliger Weise das Leben des sich so rasch vermehrenden Rattenvolks, das in allen Hafenstädten zur Landplage geworden ist. Ein weiterer lehrreicher Beitrag betitelt sich mit „Allerlei Schwänze“. Aus dem reichhaltigen Inhalt des Juliheftes seien noch erwähnt die originellen Illustrationen „Familie Spatz, verregnet“, und „Mietskaserne im Walde“. Die vielen Anleitungen zu neuen Spielen im Freien lassen die Kinder während den langen Ferienwochen keine Langeweile aufkommen. Auch als Badelektüre dient der „Spatz“ für Groß und Klein. — Abonnementspreis jährlich Fr. 4.80. Gratis-Probehefte werden direkt vom Verlag verschickt.

Aus der Praxis — Für die Praxis.

NB. **Verkaufs-, Tausch- und Arbeitsgesuche** werden unter dieser Rubrik **nicht aufgenommen**; derartige Anzeigen gehören in den **Inseratenteil** des Blattes. — Den Fragen, welche „**unter Chiffre**“ erscheinen sollen, wolle man **50 Cts.** in Marken (für Zusendung der Offerten) und wenn die Frage mit Adresse des Fragestellers erscheinen soll, **20 Cts.** beilegen. **Wenn keine Marken mitgeschickt werden, kann die Frage nicht aufgenommen werden.**

Fragen.

236. Wer hätte schöne, trockene, gesunde Apfelbaumblätter in kleineren Quantitäten in Dicken von 70 und 100 mm abzugeben? Offerten unter Chiffre 236 an die Exped.

237. Wer hätte tannene, feijnährige Leiternholme, 80 X 40 mm, roh zugeschnitten, in Längen von 6—8.50 m, abzugeben? Offerten unter Chiffre 237 an die Exped.

238. Wer hat gebrauchten, gut erhaltenen, event. neuen Flaschenzug abzugeben? Offerten an Xaver Betschart, Muotatal (Schwyz).

Antworten.

Auf Frage **230.** Wenden Sie sich betr. Rauch-Verbrennungsapparaten an Emil Ræfß, Ingenieur, Zürich, Zentralstr. 45

Auf Frage **232.** Handpoliermaschinen liefert H. Brenneisen & Cie., Leimenstraße 79, Basel.

Auf Frage **233.** Die A.-G. Olma in Olten baut sogen. Einschneideapparate zum Anbringen an 4seitigen Hobelmaschinen.

Auf Frage **233.** Vorrichtungen für Fräseinschnitte in gleichmäßiger Verteilung in Bodenriemen für Inlaid-Unterlagsböden liefert die Maschinen- und Werkzeugfabrik A.-G. vorm. H. Bossart, Reiden (Luzern).

Auf Frage **234.** Die A.-G. Olma in Olten liefert Schwungräder für Gattersägen und überhaupt sämtliche Bestandteile für solche Maschinen.

Auf Frage **234.** Schwungräder für Gattersägen beziehen Sie von der Maschinen- und Werkzeugfabrik A.-G. vormals H. Bossart, Reiden (Luzern).

Auf Frage **235.** Blockwagen für Vollgatter hat H. Brenneisen & Cie., Leimenstraße 79, Basel, abzugeben.

Auf Frage **235.** Die A.-G. Olma in Olten liefert Blockwagen für Vollgattersägen.

Submissions-Anzeiger.

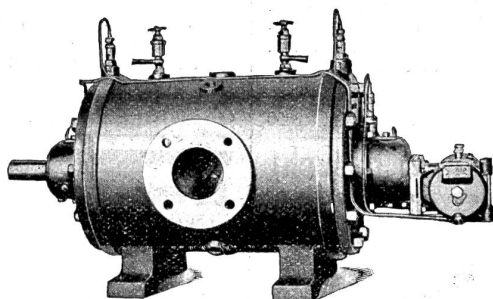
Eidgenossenschaft. Erd-, Umgebungs-, Maurer- und Eisenbetonarbeiten für die Benzintankanlage in Burgdorf. Pläne etc. bei der Zeughausverwaltung in Burgdorf, jeweils von 14—17 Uhr. Am 16. August von 8 $\frac{1}{2}$ —12 und 14—16 Uhr wird ein Beamter unserer Direktion zur Auskunfterteilung dort anwesend sein. Offerten mit Aufschrift „Angebot für Benzintankanlage Burgdorf“ bis 24. August an die Direktion der eidg. Bauten in Bern.

Eidgenossenschaft. — Garage- und Werkstätteanbau an das Zeughaus I in Burgdorf. Erd-, Maurer-, Umgebungs-, Eisenbeton-, Zimmer-, Spengler- und Bedachungsarbeiten (Kiesklebedach) und Eisenkonstruktionen. Pläne etc. bei der Zeughausverwaltung in Burgdorf, jeweils 14 bis 17 Uhr. Am 22. August wird von 8 $\frac{1}{2}$ —12 und 14—16 Uhr ein Beamter der Direktion zur Auskunfterteilung dort anwesend sein. Offerten mit Aufschrift „Angebot für Anbau Zeughaus I Burgdorf“ bis 30. August an die Direktion der eidg. Bauten in Bern.

Eidgenossenschaft. — Anbau an das Schlossereigebäude und Umbau des Schlossereigebäudes der eidgen. Konstruktionswerkstätte in Thun. Spengler-, Bedachungs-, Glaser-, Schreiner-, Schlosser-, Gips- und Malerarbeiten. Pläne etc. im eidg. Baubureau in Thun, jeweils von 9—12 Uhr. Offerten mit der Aufschrift „Angebot für Schlossereigebäude K.-W. Thun“ bis 23. August an die Direktion der eidg. Bauten in Bern.

Chemins de fer fédéraux, Terrarrondissement. — Installation du chauffage à l'huile au bâtiment aux voyageurs à la gare de Fribourg. Plans, etc. au bureau de l'ingénieur de la voie, à Fribourg. Offres portant la suscription „Chauffage de Fribourg“ à la Direction du 1er arrond. à Lausanne, pour le 23 août.

Materialverwaltung der SBB in Basel. — Lieferung folgender Schnittwaren pro 1934: A. Für die **Werkstätte Yverdon:** Ca. 384 m³ Tannen, ca. 134 m³ Lärchen, ca. 37 m³ Eichen. B. Für die **Werkstätte Biel:** Ca. 25 m³ Tannen, 102 m³ Eichen, 5 m³ Lärchen, 2 m³ Buchen, 2 m³ Kirschbaum. C. Für die **Werkstätte Olten:** Ca. 659 m³ Tannen, 287 m³ Eichen, 373 m³ Lärchen, 19 m³ Buchen, 14 m³ Eschen. D. Für die **Werkstätte Zürich:** Ca. 1045 m³ Eichen, 17 m³ Buchen, 19 m³ Eschen, 2 m³ Ahorn, 91 m³ Lärchen. E. Für die **Werkstätte Bellinzona:** Ca. 177 m³ Tannen, ca. 197 m³ Lärchen, 57 m³ Eichen, 13 m³ Buchen, 1 m³ Pappeln. F. Für die **Werkstätte Chur:** Ca. 22 m³ Eichen. Bedingungen bei



G. A. W.

K 11

Rotations-Kompressoren Vakuumpumpen und Gebläse

System „WITTIG“

Stationäre und fahrbare Anlagen für
sämtliche Industriezweige

Verlangen Sie unseren ausführlichen Prospekt und
kostenlose Offerte

GRABER & WENING, MASCHINENFABRIK, NEFTENBACH

1800 3