

Zeitschrift: Intercura : eine Publikation des Geriatriischen Dienstes, des Stadtärztlichen Dienstes und der Psychiatrisch-Psychologischen Poliklinik der Stadt Zürich

Herausgeber: Geriatriischer Dienst, Stadtärztlicher Dienst und Psychiatrisch-Psychologische Poliklinik der Stadt Zürich

Band: - (1986-1987)

Heft: 16

Werbung

Nutzungsbedingungen

Die ETH-Bibliothek ist die Anbieterin der digitalisierten Zeitschriften. Sie besitzt keine Urheberrechte an den Zeitschriften und ist nicht verantwortlich für deren Inhalte. Die Rechte liegen in der Regel bei den Herausgebern beziehungsweise den externen Rechteinhabern. [Siehe Rechtliche Hinweise.](#)

Conditions d'utilisation

L'ETH Library est le fournisseur des revues numérisées. Elle ne détient aucun droit d'auteur sur les revues et n'est pas responsable de leur contenu. En règle générale, les droits sont détenus par les éditeurs ou les détenteurs de droits externes. [Voir Informations légales.](#)

Terms of use

The ETH Library is the provider of the digitised journals. It does not own any copyrights to the journals and is not responsible for their content. The rights usually lie with the publishers or the external rights holders. [See Legal notice.](#)

Download PDF: 13.03.2025

ETH-Bibliothek Zürich, E-Periodica, <https://www.e-periodica.ch>

«der Stuhlformer»

· natürlicher Quellballast ohne Reizmittelzusatz.
Laxiplant® soft erweist sich als
zuverlässiges,
ausgezeichnet verträgliches Darmregulans, das
- auch bei hartnäckigen Fällen - zu täglichem,
weichem und normal geformtem Stuhl
führt.

- ohne Nebenwirkungen ● ohne Angewöhnung
- für kleine und grosse Patienten,
auch für Schwangere und Stillende.



Zusammensetzung:

60 g Testae Seminis Plantaginis ovatae (Psyllium-Samenschalen). Excip. ad 100 g.

Indikationen

- Zur Stuhlregulierung bei allen Arten von Verstopfung, besonders auch: bei Hämorrhoiden, bei Analfissuren, bei Bettlägerigkeit, nach Operationen, während der Schwangerschaft und Stillzeit.
- Als Zusatztherapie bei: Divertikulose, Reizkolon.
- Bei chronischer Diarrhoe.

Dosierung/Anwendung

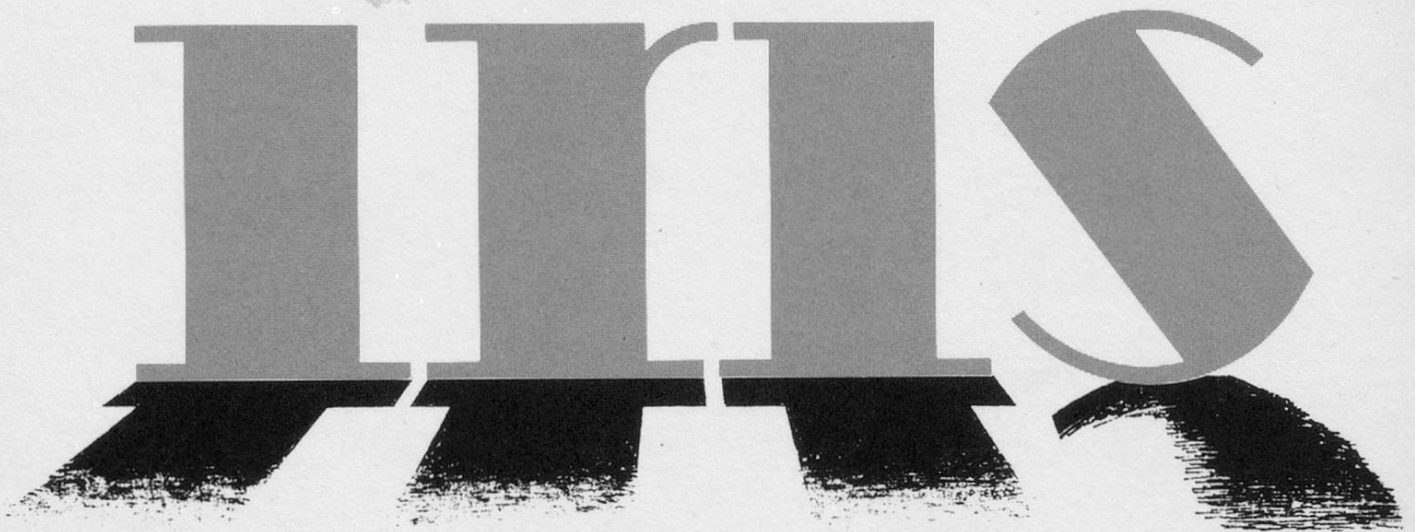
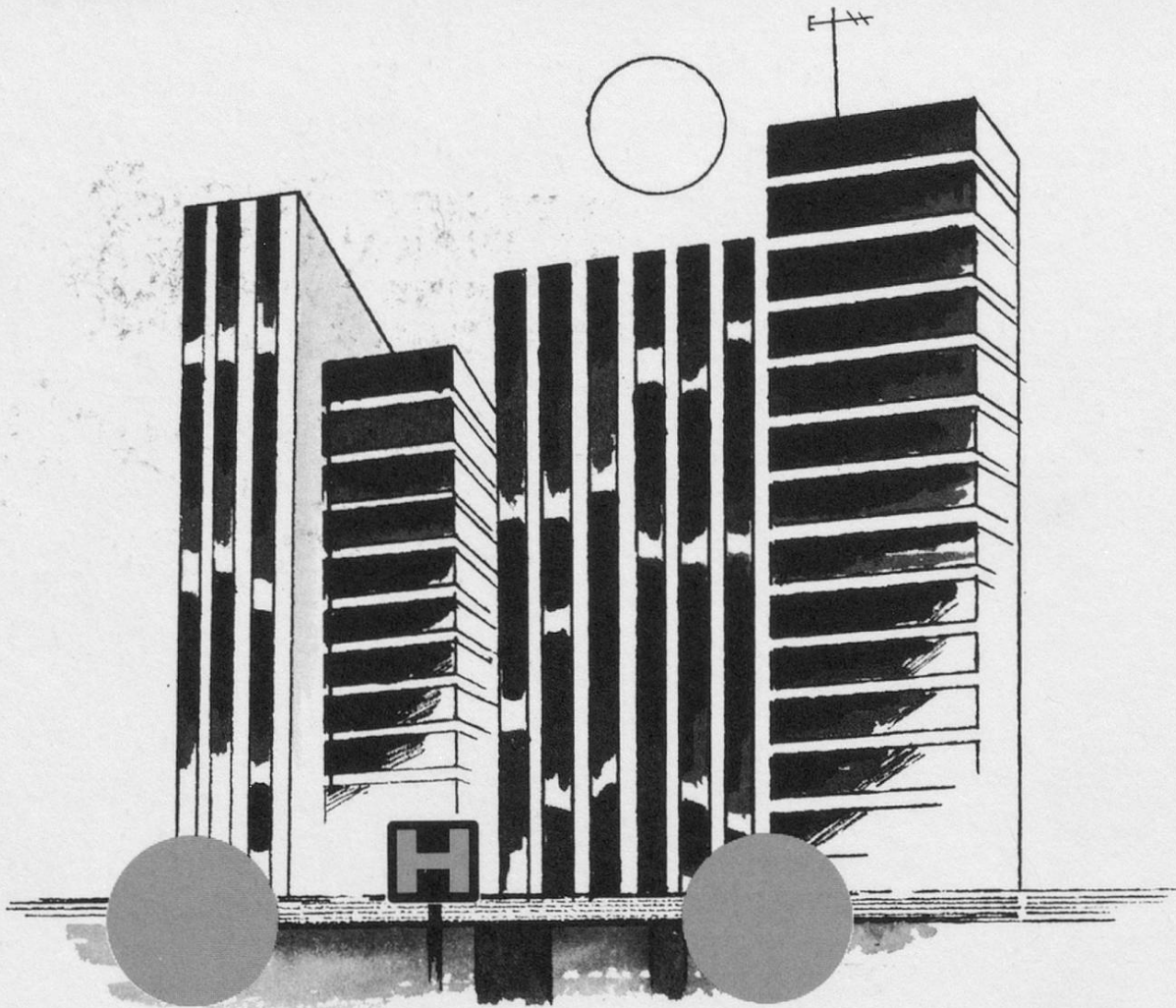
Erwachsene: 1-2 x täglich 1-2 Teelöffel. Kinder: 1-2 x täglich ¼-½ Teelöffel Laxiplant® soft in ein grosses Glas Wasser, Fruchtsaft, kohlenstoffreies Tafelwasser, Joghurt oder Milch einrühren und sofort trinken.

Kontraindikationen

Drohender oder vollständiger Darmverschluss.

Nebenwirkungen Keine bekannt.

Handelsformen 200 g und 400 g Granulat.



IHR PARTNER FÜR LEISTUNG UND QUALITÄT

**Auf dem Spezialgebiet der Krankenhaus
Bekleidung ist Iris Mode bekannt für
Kreativität, Funktionalität und Effektivität.**

**In Zusammenarbeit mit Klopman – dem
bekanntesten Produzenten von Spezial
Berufsbekleidungsstoffen – bieten wir Mode,
Qualität, Paßform und langlebige
Krankenhauskleidung.**

