

Zeitschrift: Intercura : eine Publikation des Geriatriischen Dienstes, des Stadtärztlichen Dienstes und der Psychiatrisch-Psychologischen Poliklinik der Stadt Zürich

Herausgeber: Geriatriischer Dienst, Stadtärztlicher Dienst und Psychiatrisch-Psychologische Poliklinik der Stadt Zürich

Band: - (2009-2010)

Heft: 105

Werbung

Nutzungsbedingungen

Die ETH-Bibliothek ist die Anbieterin der digitalisierten Zeitschriften. Sie besitzt keine Urheberrechte an den Zeitschriften und ist nicht verantwortlich für deren Inhalte. Die Rechte liegen in der Regel bei den Herausgebern beziehungsweise den externen Rechteinhabern. [Siehe Rechtliche Hinweise.](#)

Conditions d'utilisation

L'ETH Library est le fournisseur des revues numérisées. Elle ne détient aucun droit d'auteur sur les revues et n'est pas responsable de leur contenu. En règle générale, les droits sont détenus par les éditeurs ou les détenteurs de droits externes. [Voir Informations légales.](#)

Terms of use

The ETH Library is the provider of the digitised journals. It does not own any copyrights to the journals and is not responsible for their content. The rights usually lie with the publishers or the external rights holders. [See Legal notice.](#)

Download PDF: 14.03.2025

ETH-Bibliothek Zürich, E-Periodica, <https://www.e-periodica.ch>

Wir sind für Sie da!

www.phsag.ch

Private Hauspflege Spitex

**Pflege, Betreuung und Hilfe zu Hause:
rund um die Uhr.**

Krank, rekonvaleszent, behindert oder einfach alt sein bedeutet auch Hilfe annehmen, sich pflegen lassen. Nicht immer lassen sich Pflege und Betreuung im familiären Kreise aufteilen. Unterschiedlichste Umstände erfordern oft professionelle Hilfe – genau diese bieten wir an.

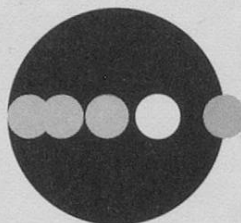
Wir senden Ihnen gern unsere Broschüre zu oder vereinbaren ein unverbindliches Gespräch. **044 259 80 80 | info@phsag.ch**

Personal für Heime und Spitäler

**Suchen Sie qualifiziertes Pflegepersonal?
Sie möchten eine neue Stelle im Pflegebereich?**

Wir suchen, vermitteln und beraten Personal für Heime und Spitäler. Dank vieler persönlicher Kontakte und einem grossen Beziehungsnetz können wir optimal auf die Bedürfnisse von Arbeitgebern und Arbeitnehmenden eingehen und die richtige Lösung finden. Wir freuen uns auf Sie. **044 259 80 66 | jobs@phsag.ch**

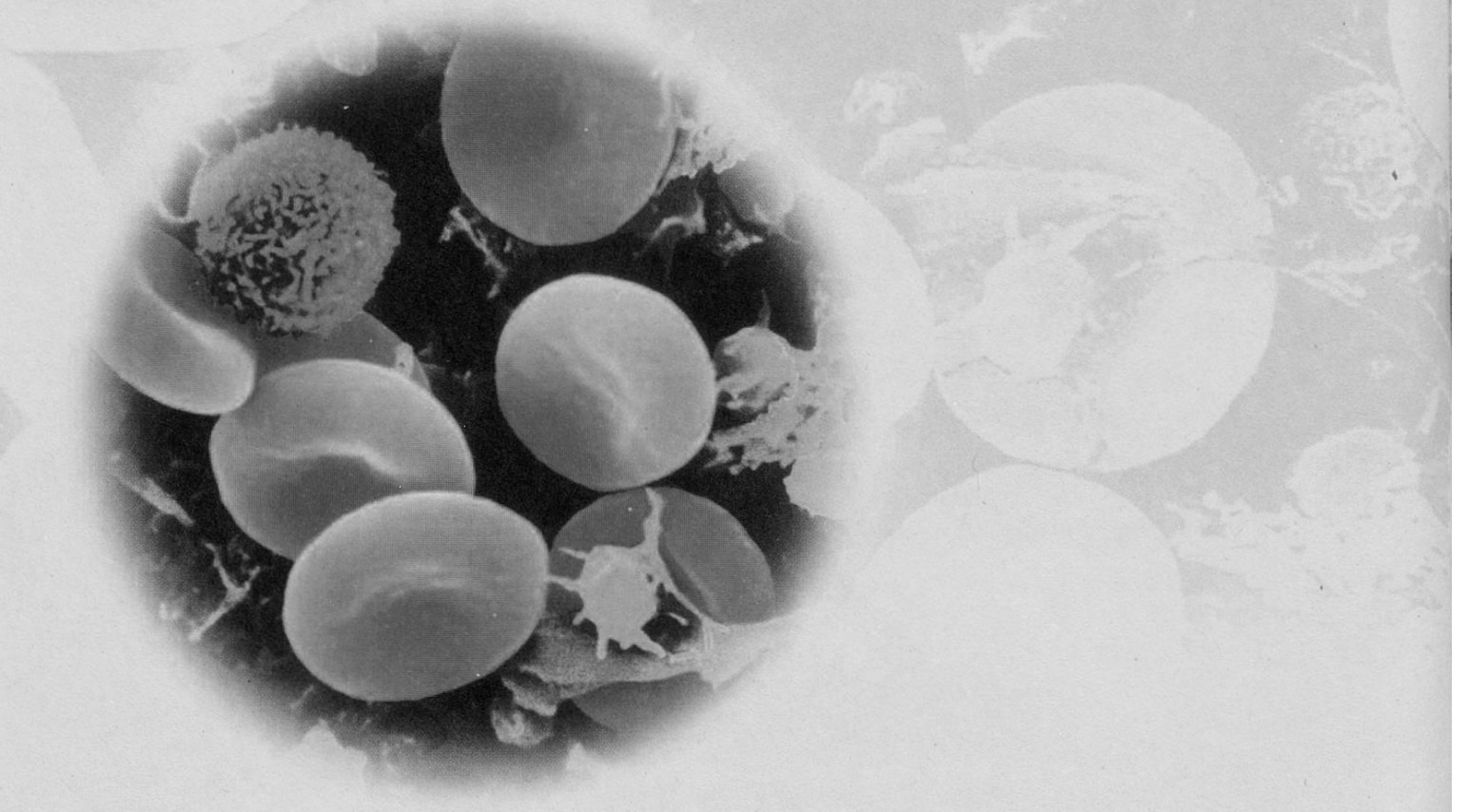
PHS AG
Beckenhofstrasse 6
8006 Zürich



PHS

medica

MEDIZINISCHE LABORATORIEN Dr. F. KAEPPELI AG

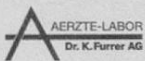


Einzigartige Fachkompetenz dank Partnerschaft

Unsere Partnerlabors



Virion
LABORDIAGNOSTIK AG



Institut PD Dr. Rondez
Klinische Pathologie, Zytologie
und angewandte Zytometrie IPZZ

medica

Wolfbachstrasse 17
Postfach, CH-8024 Zürich
Telefon 044 269 99 99
Fax 044 269 99 09
info@medica-labor.ch
www.medica-labor.ch

- ▶ Allergologie
- ▶ Autoimmun-Diagnostik
- ▶ Drug-Monitoring
- ▶ Endokrinologie
- ▶ Hämatologie
- ▶ HIV- und HCV-Therapiemonitoring
- ▶ Immunhämatologie
- ▶ Immunologie
- ▶ Infektionsserologie
- ▶ Klinische Chemie
- ▶ Klinische Pathologie
- ▶ Metall- und Spurenelement-Analytik
- ▶ Mikrobiologie
- ▶ Molekulare Diagnostik
- ▶ Spezialanalytik
- ▶ Tumordiagnostik
- ▶ Veterinär diagnostik