

Zeitschrift: Jahresberichte aus Augst und Kaiseraugst
Band: 8 (1988)

Anhang

Nutzungsbedingungen

Die ETH-Bibliothek ist die Anbieterin der digitalisierten Zeitschriften. Sie besitzt keine Urheberrechte an den Zeitschriften und ist nicht verantwortlich für deren Inhalte. Die Rechte liegen in der Regel bei den Herausgebern beziehungsweise den externen Rechteinhabern. [Siehe Rechtliche Hinweise.](#)

Conditions d'utilisation

L'ETH Library est le fournisseur des revues numérisées. Elle ne détient aucun droit d'auteur sur les revues et n'est pas responsable de leur contenu. En règle générale, les droits sont détenus par les éditeurs ou les détenteurs de droits externes. [Voir Informations légales.](#)

Terms of use

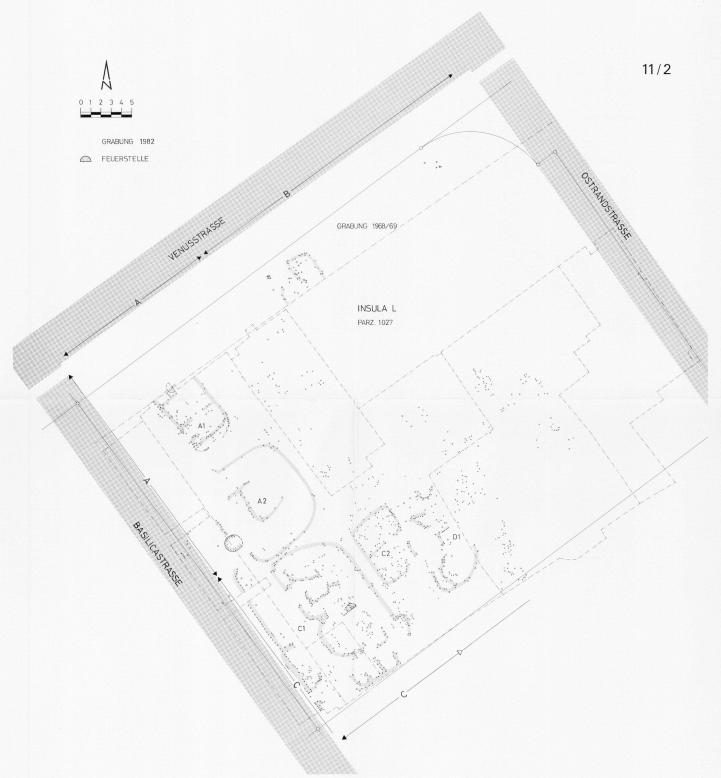
The ETH Library is the provider of the digitised journals. It does not own any copyrights to the journals and is not responsible for their content. The rights usually lie with the publishers or the external rights holders. [See Legal notice.](#)

Download PDF: 09.11.2024

ETH-Bibliothek Zürich, E-Periodica, <https://www.e-periodica.ch>

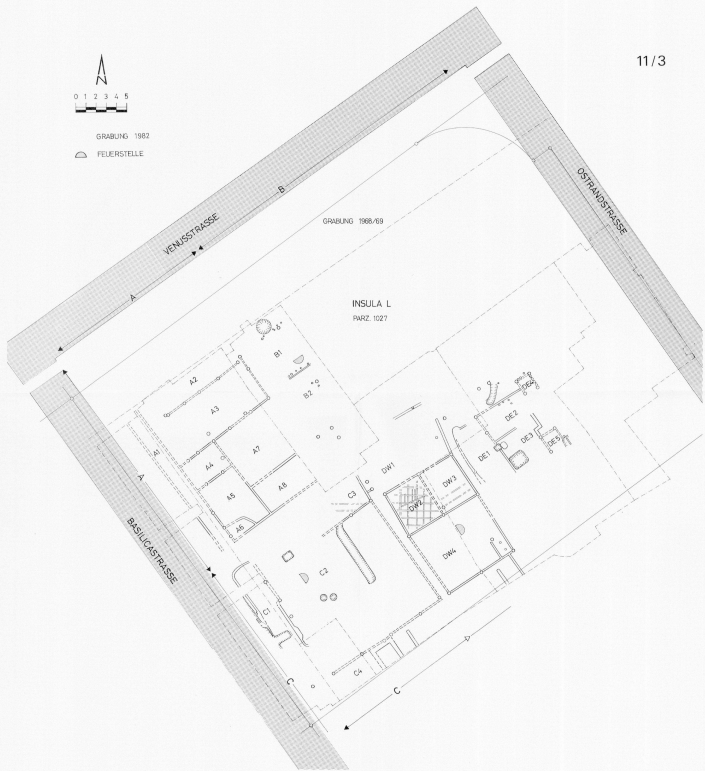


Plan 2 Grabung 1981/2, Augst, Parz. 1027, H. Moitz, M. 1:250.



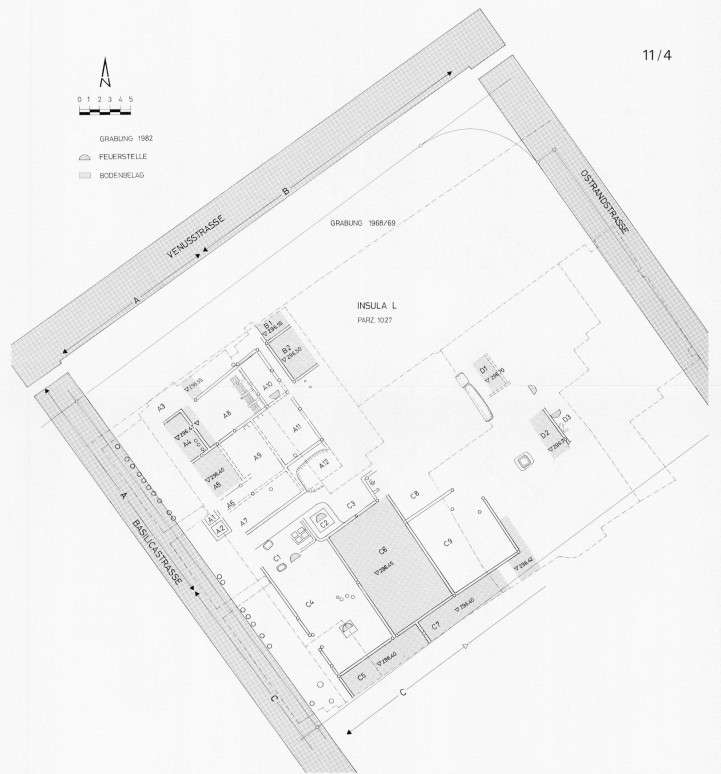
Beilage 1 zu Jahresberichte aus Augst und Kaiseraugst 8, 1988 (Teodora Tomasevic Bück, Ausgrabungen in Augst und Kaiseraugst im Jahre 1981 und Teodora Tomasevic Bück, Ausgrabungen in Augst im Jahre 1982)

Plan 2 Grabung 1982/1, Augst, Parz. 1027, H. Moitz, Versuch einer Rekonstruktion der Flächthünen, M. 1:250.



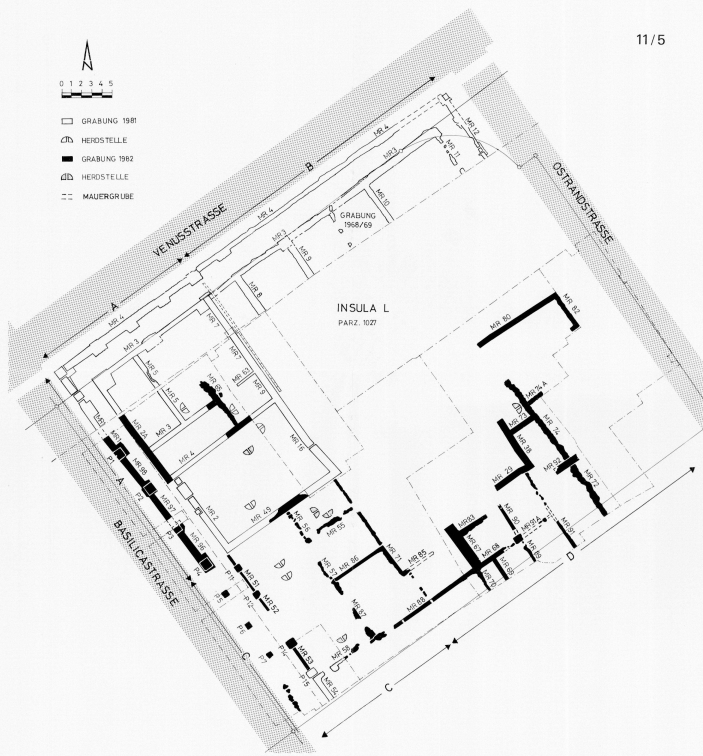
11/3

Plan 3 Grabung 1982/1. Augst, Parz. 1027. H. Moitiz. Versuch einer Rekonstruktion der älteren Hohlbauten.
M. 1:250.



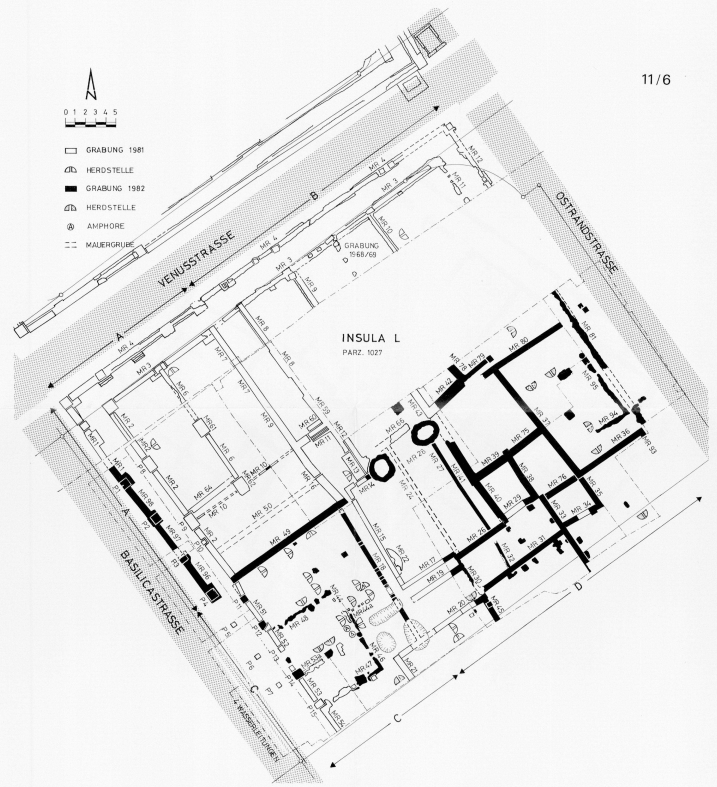
11/4

Plan 4 Grabung 1982/1. Augst, Parz. 1027. H. Moitiz. Versuch einer Rekonstruktion der jüngeren Hohlbauten.
M. 1:250.



11/5

Plan 5 Grabung 1982/1, Augst, Parz. 1027, H. Moitz, Übersichtplan der älteren Steinbauten, M. 1:250.



11/6

Plan 6 Grabung 1982/1, Augst, Parz. 1027, H. Moitz, Übersichtplan der jüngeren Steinbauten, M. 1:250.

Beilage 2 zu
 Jahresberichte aus Augst und Kaiseraugst 8, 1988
 (Teodora Tomasevic Back, Ausgrabungen in Augst und Kaiseraugst im Jahre 1981 und
 Teodora Tomasevic Back, Ausgrabungen in Augst im Jahre 1982)

