

Zeitschrift: Jahrbuch der Schweizerischen Gesellschaft für Urgeschichte =
Annuaire de la Société suisse de préhistoire = Annuario della Società
svizzera di preistoria

Herausgeber: Schweizerische Gesellschaft für Urgeschichte

Band: 31 (1939)

Anhang: Tafeln

Autor: [s.n.]

Nutzungsbedingungen

Die ETH-Bibliothek ist die Anbieterin der digitalisierten Zeitschriften. Sie besitzt keine Urheberrechte an den Zeitschriften und ist nicht verantwortlich für deren Inhalte. Die Rechte liegen in der Regel bei den Herausgebern beziehungsweise den externen Rechteinhabern. [Siehe Rechtliche Hinweise.](#)

Conditions d'utilisation

L'ETH Library est le fournisseur des revues numérisées. Elle ne détient aucun droit d'auteur sur les revues et n'est pas responsable de leur contenu. En règle générale, les droits sont détenus par les éditeurs ou les détenteurs de droits externes. [Voir Informations légales.](#)

Terms of use

The ETH Library is the provider of the digitised journals. It does not own any copyrights to the journals and is not responsible for their content. The rights usually lie with the publishers or the external rights holders. [See Legal notice.](#)

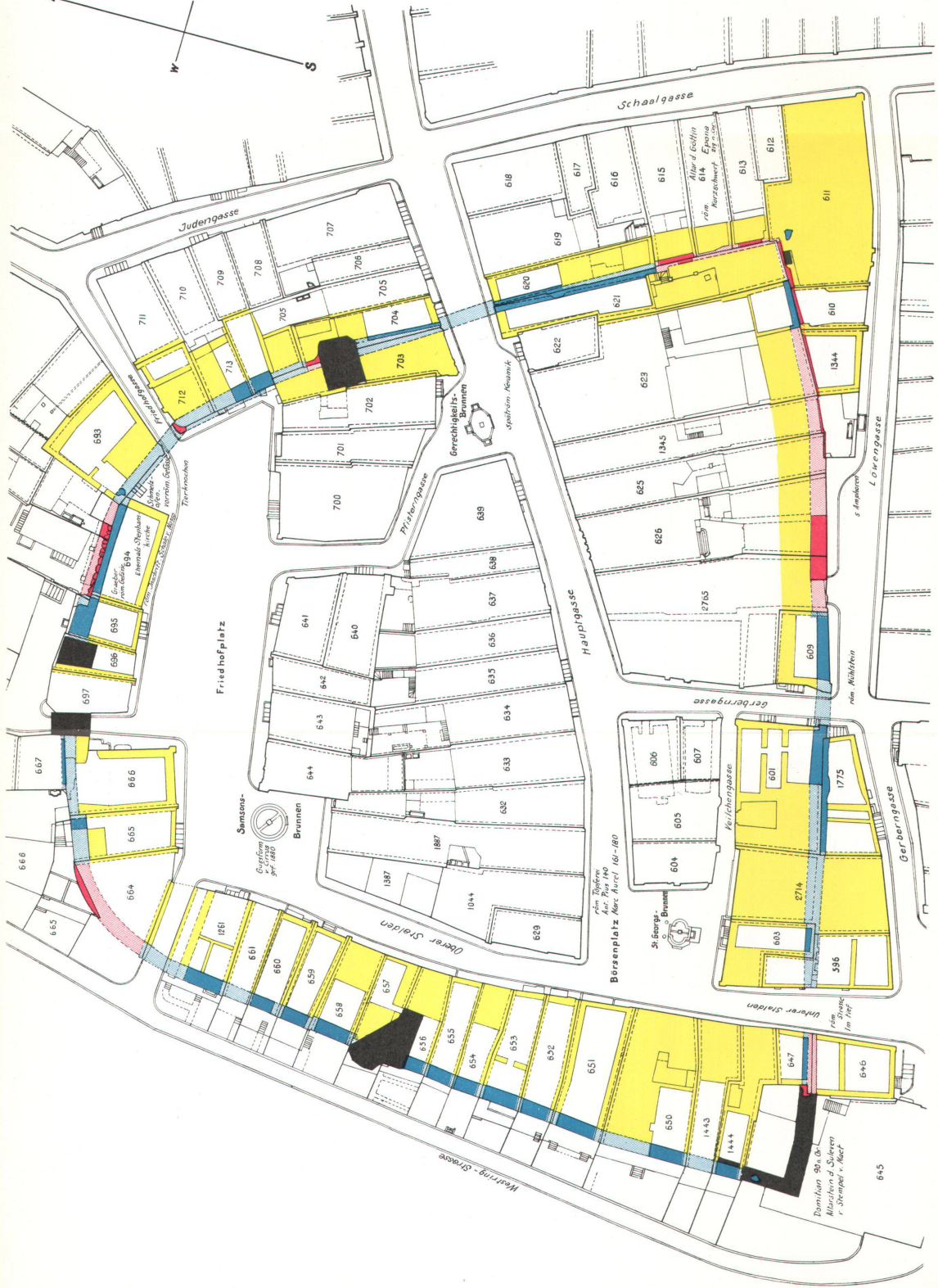
Download PDF: 02.04.2025

ETH-Bibliothek Zürich, E-Periodica, <https://www.e-periodica.ch>

CASTRUM SALODURUM 1939



- Castralmauer**
- Legende**
- Castralmauer oberirdisch sichtbar
 - " " verbaut
 - " " unterirdisch sichtbar
 - " " verbaut
 - (Brandmauern), Auffüllung
 - C.M. abgetragen, (frühere Forschung)

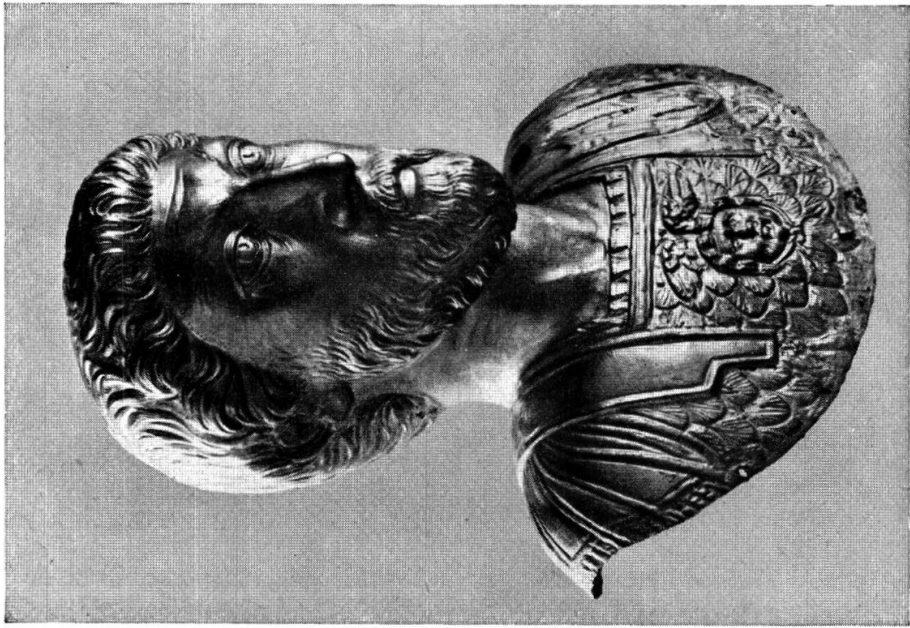


Behördlich bewilligt am 13. VI., gemäß BRB vom 3. X. 1939

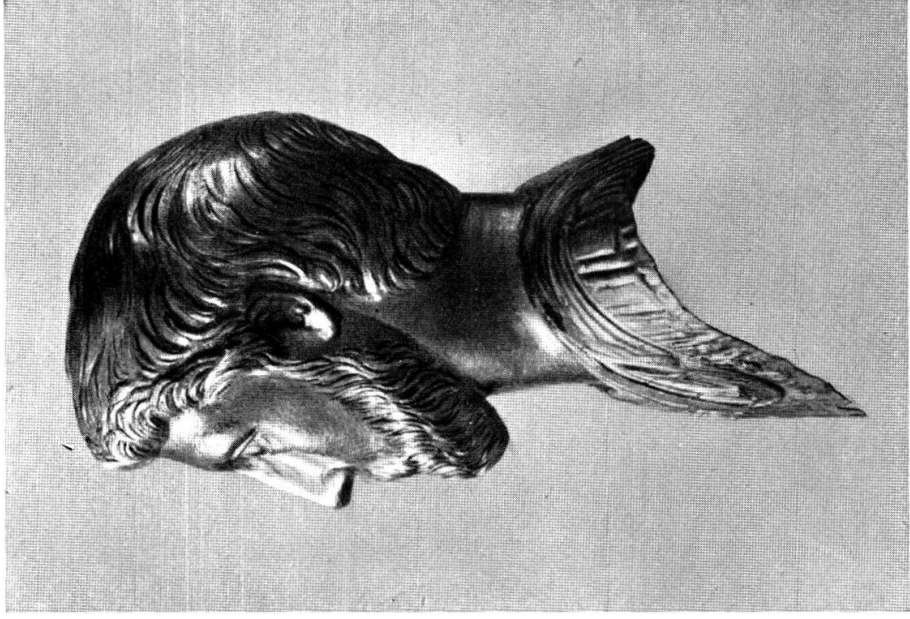
Tab. J (S. 102)
Ann. Jb. Sol. Gesch. 1940



Pl. II. Marc-Aurèle, buste en or, découvert à Avenches (p. 24)
Ztschr. für Schweiz. Arch. und Kunstgesch.



Pl. III, fig. 1. Buste d'Avenches après la remise
en état au Musée National Suisse (p. 24)
Ztschr. für Schweiz. Arch. und Kunstgesch. 1940, Heft 2



Pl. III, fig. 2. Buste d'Avenches de profil (p. 24)
Ztschr. für Schweiz. Arch. und Kunstgesch. 1940, Heft 2



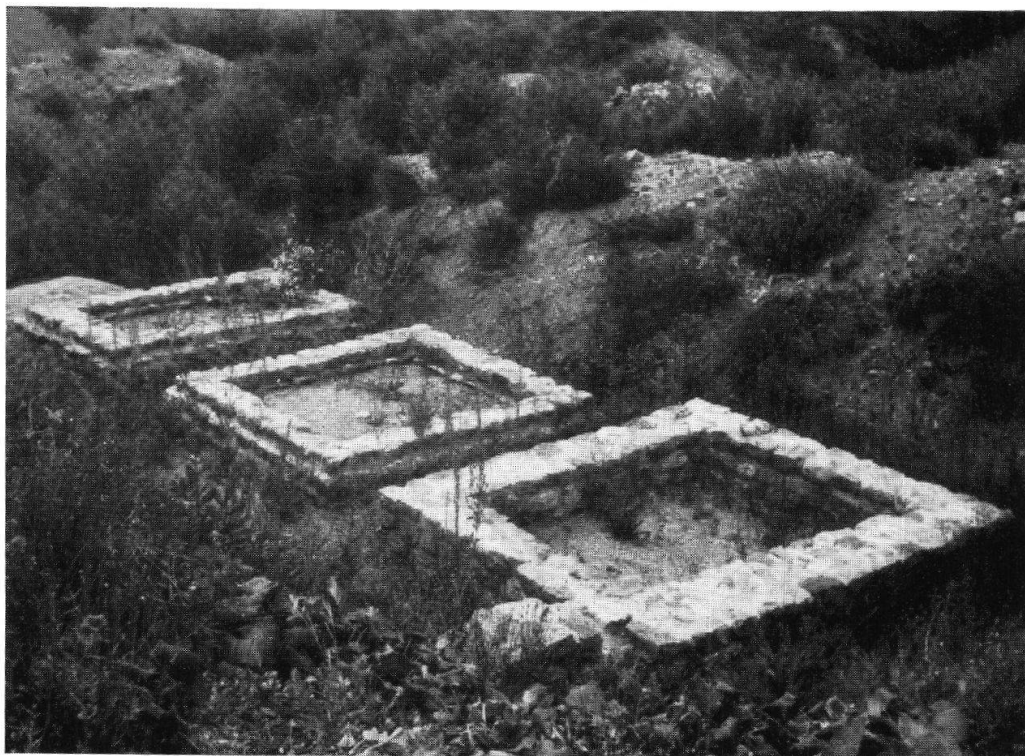
Pl. IV. Martigny. Statuette d'Aphrodite (p. 36)



Pl. V, fig. 1. Lausanne-Vidy. Dédicace à Neptune (p. 85)
Rev. Hist. Vaud. 1939



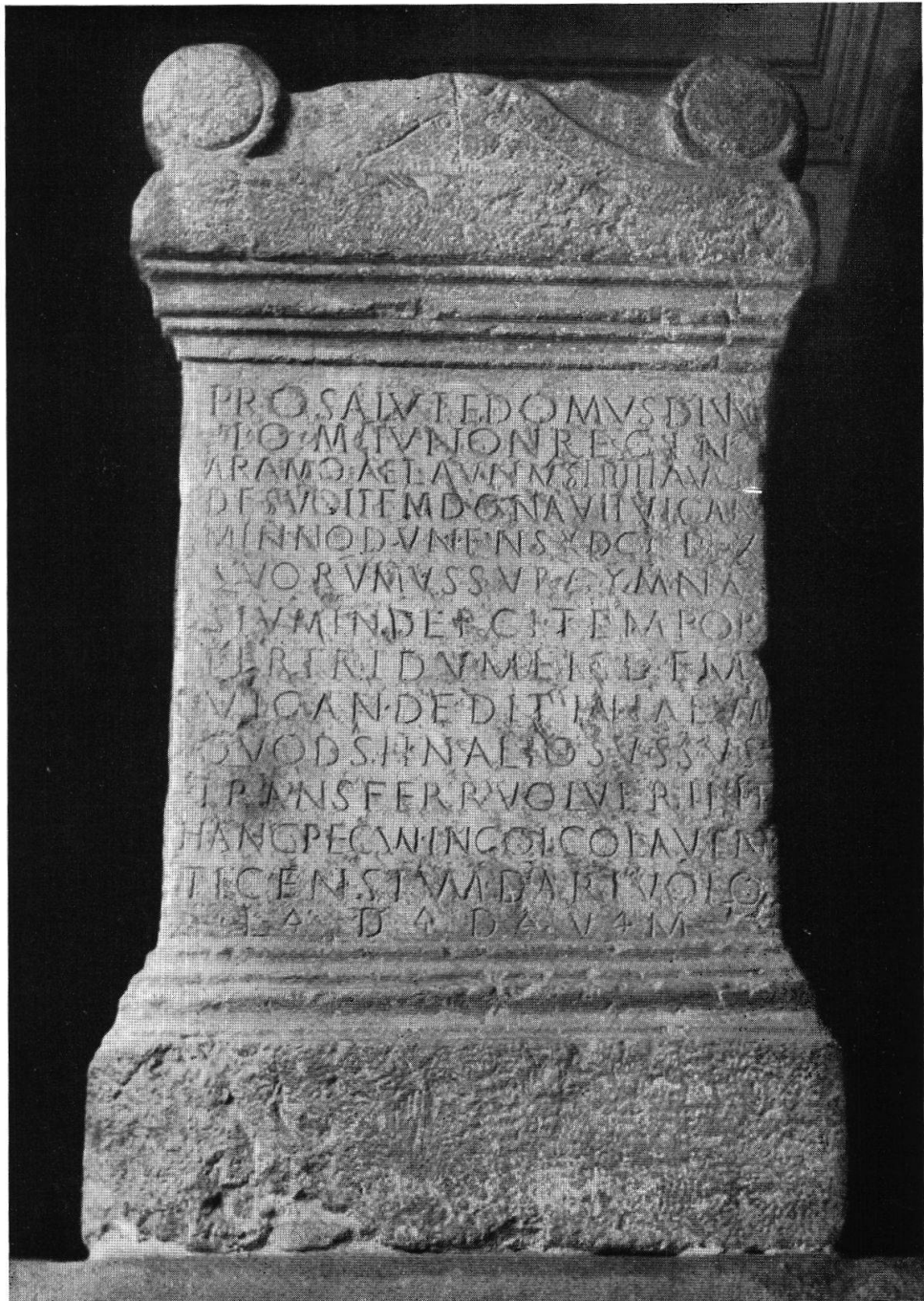
Pl. V, fig. 2. Lausanne-Vidy. Dédicace à Cérés (p. 85)
Rev. Hist. Vaud. 1939



Pl. VI, fig. 1. Lausanne-Vidy. Trois chapelles près du marché (p. 86)
Suisse Primitive IV, 4



Taf. VI, Fig. 2. Augst. Schrittsteine (S. 30)

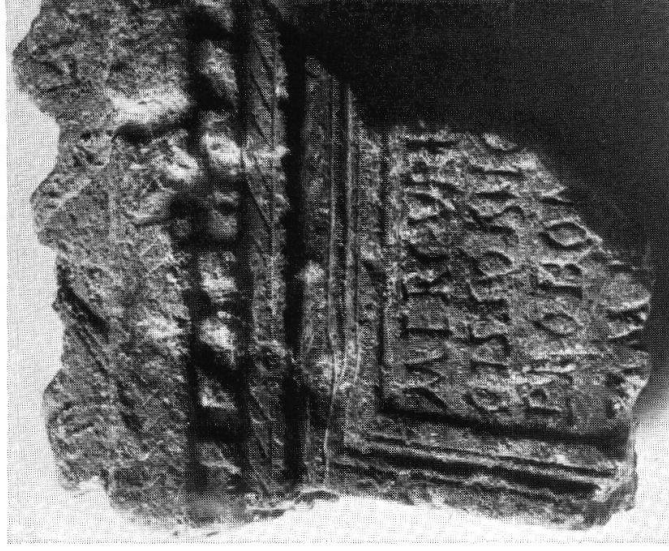


Pl. VII. Autel de Moudon (p. 87)
Ztschr. für Schweiz. Arch. und Kunstgesch. 1939

.....



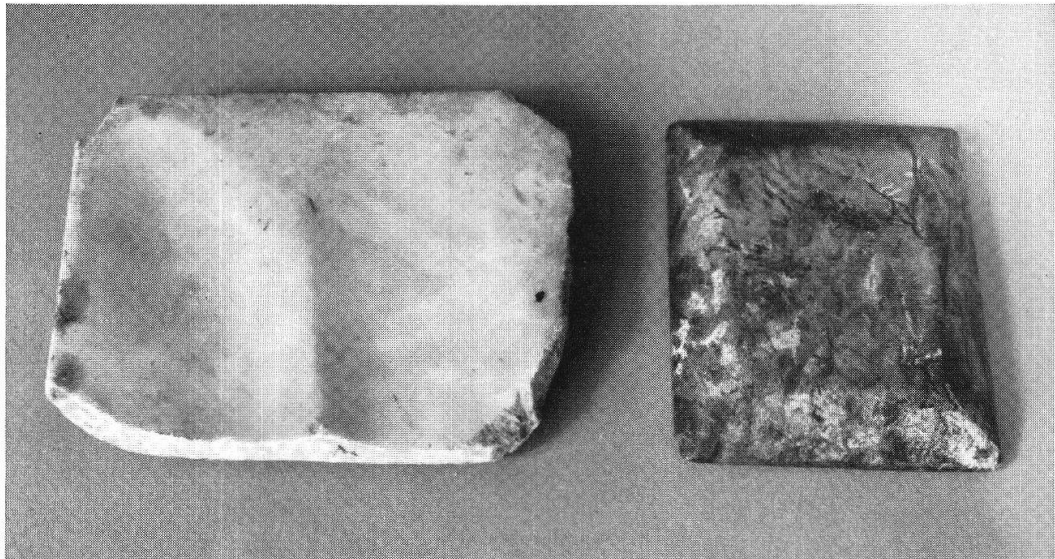
Pl. VIII, fig. 1. Nyon. Tête de l'Imperatrice Julia
Domna (p. 89)
Musée Nyon



Taf. VIII, Fig. 2. Bondo. Röm. Altarstück
mit Weihung an Mercurius Cissonius (S. 90)
Aus Ur-Schweiz. Jahrg. IV, Heft 1



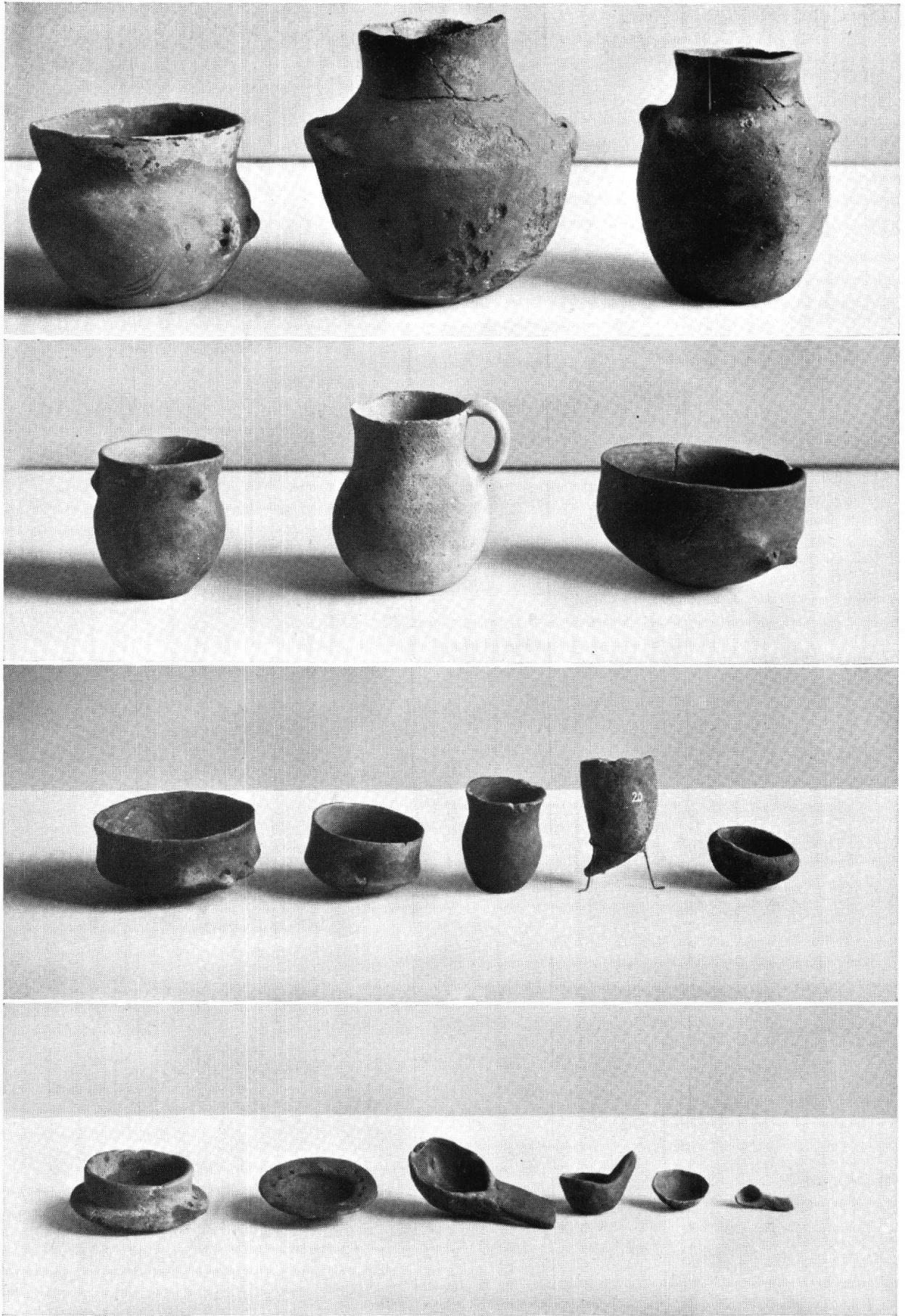
Taf. IX, Abb. 1. Figurenfibel vom Santel-Hägendorf (S. 94)
Aus JB. Sol. Gesch. 1940



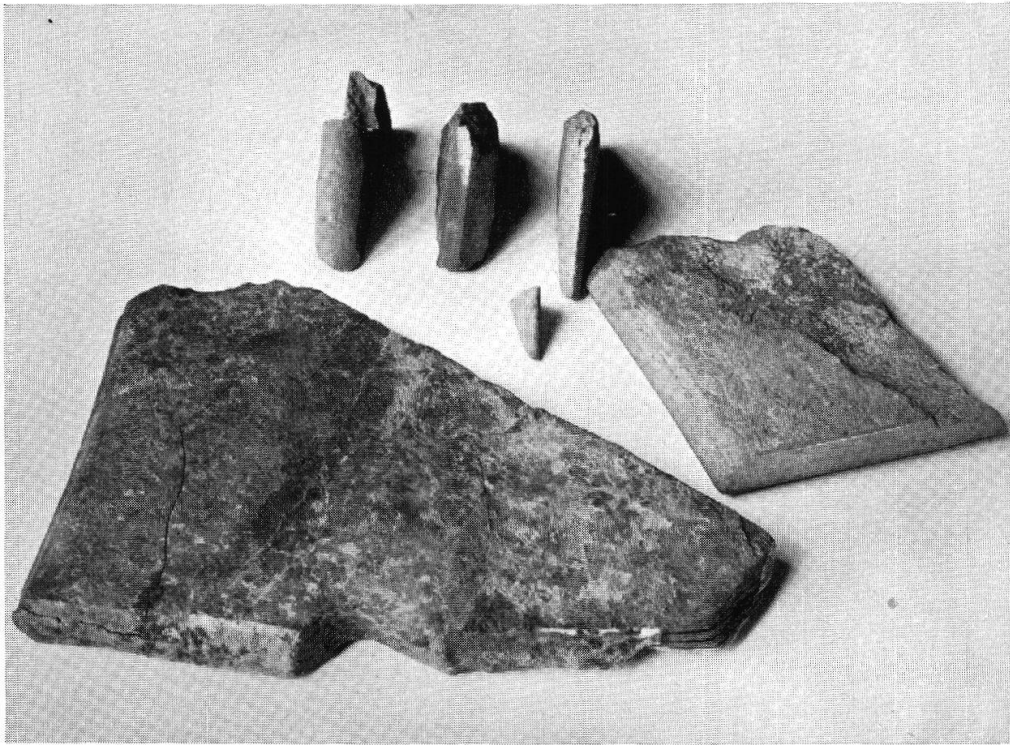
Taf. IX, Abb. 2. Augst. Reibplättchen aus Marmor
links $9 \times 10,8 \times 1,3$ cm, rechts $6,8 \times 8,8 \times 1,3$ cm (S. 93)



Taf. X. Römisches Bad in Zurzach (S. 105)
Aus Argovia, Bd. 52, 1940



Taf. XI. Pfahlbau Seematte. Keramik (S. 40)



Taf. XII, Abb. 1 Cazis-Petrushügel. Steinsägen (S. 55)



Taf. XII, Abb. 2 Cazis-Petrushügel. Hirschhornfassungen (S. 55)



25 cm Humus

5 cm Seekreide

50 cm Kulturschicht
frühe Bronzezeit

20 cm Seekreide

10 cm Kulturschicht
Schnurkeramik

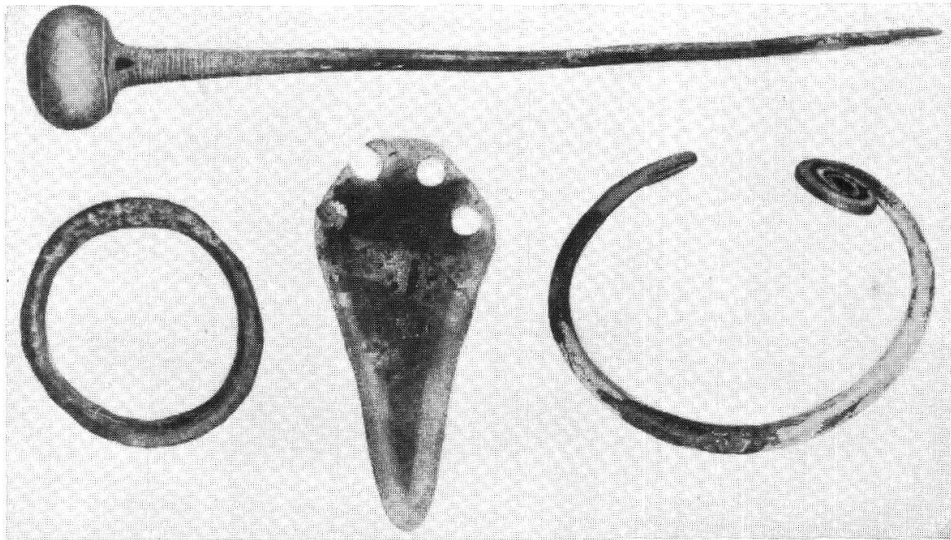
100 cm Seekreide

Taf. XIII

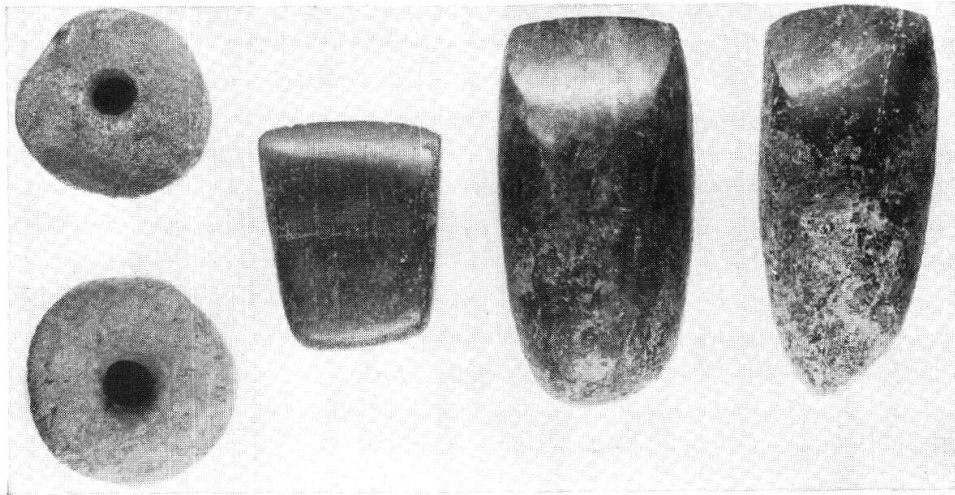
Profil durch die Pfahlbauten Baldegg. (S. 42)



Taf. XIV, Abb. 1. Cazis-Petrushügel. Steinzeitgefäß (S. 55)



Taf. XIV, Abb. 2. Pfahlbau Baldegg. Bronzefunde (S. 43)
Aus Ur-Schweiz, Jahrg. III, Heft 3/4



Taf. XV, Abb. 1. Pfahlbau Baldegg. Steinwerkzeuge (S. 43)
Aus Ur-Schweiz, Jahrg. III, Heft 3/4



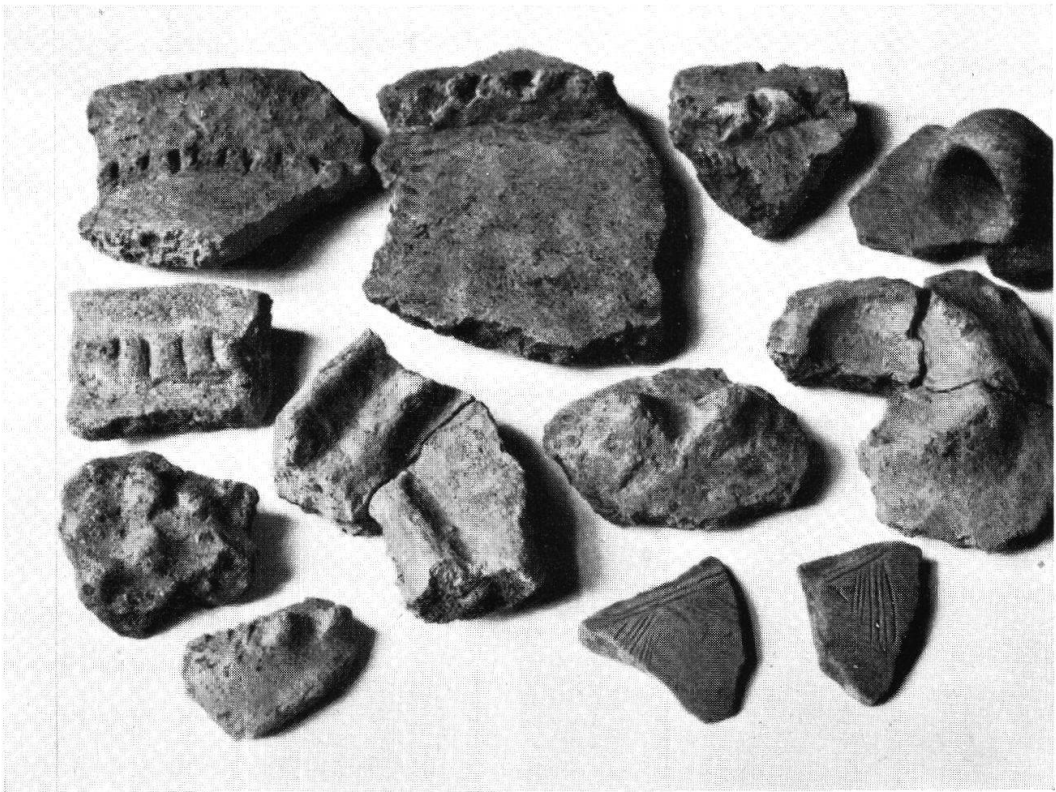
Taf. XV, Abb. 2. Pfahlbau Baldegg. Schlammleisten, Pfähle der frühen
Bronzezeit. Ringe aus Tannenzweigen (S. 42)



Taf. XVI, Abb. 1. Pfahlbau Baldegg. Behauene Pfahlzapfen
und Loch (S. 42)



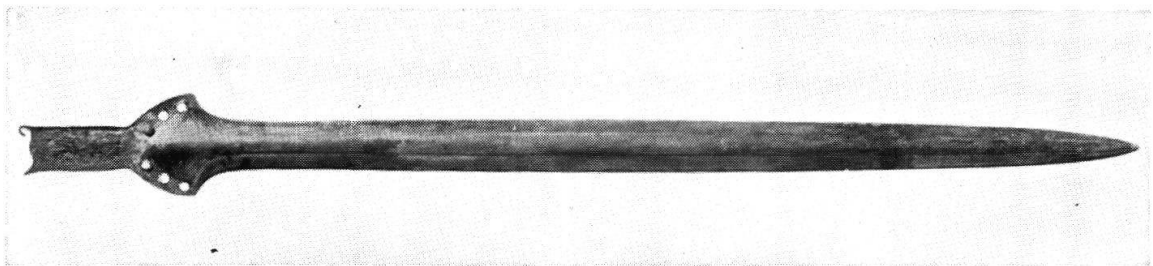
Taf. XVI, Abb. 2. Pfahlbau Baldegg. Tannenzweige,
zu Ringen geflochten (S. 44)



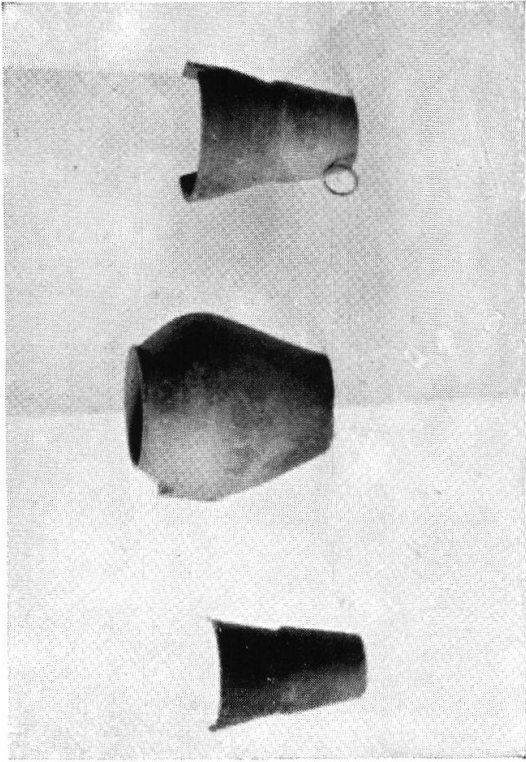
Taf. XVII, Abb. 1. Fellers-Mutta. Bronzezeitliche Keramik (S.63)



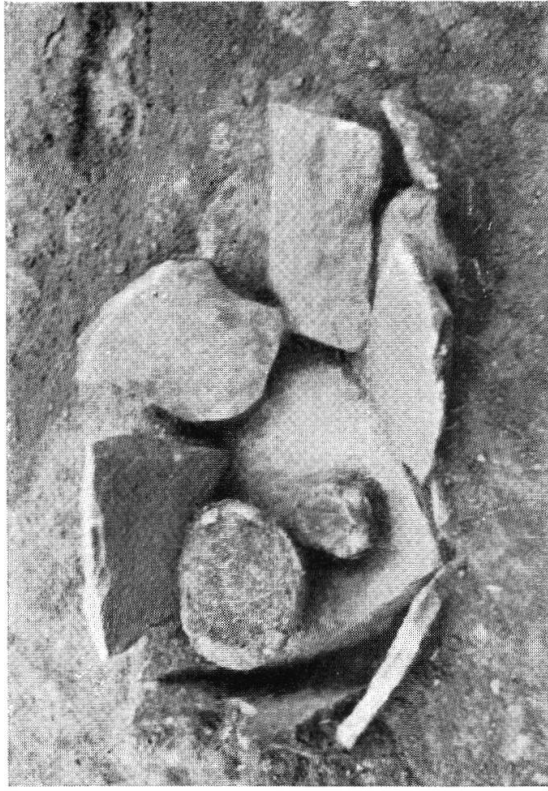
Taf. XVII, Abb. 2. Fellers-Mutta. Dolchklinge (S. 63)



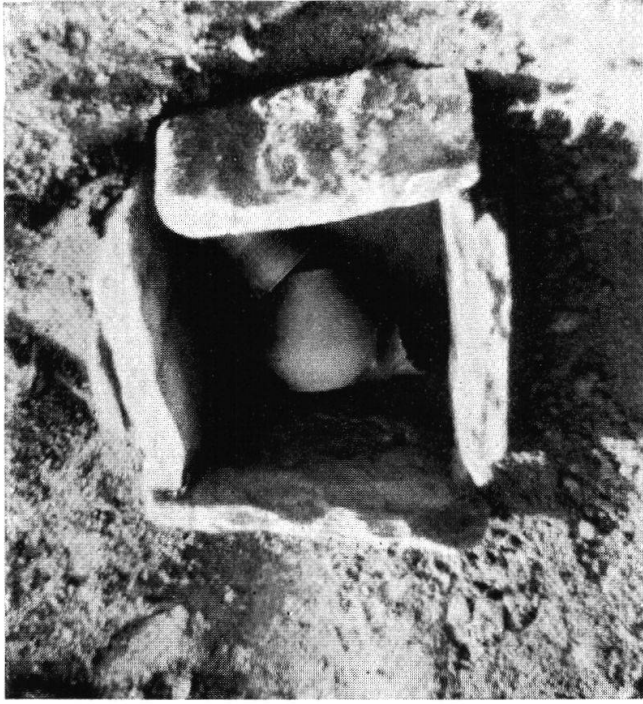
Taf. XVII, Abb. 3. Bronzeschwert aus dem Davosersee (S. 62)
Aus Davoser Revue 1940



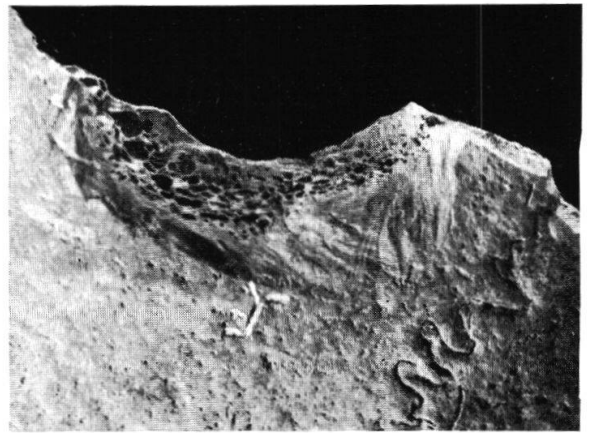
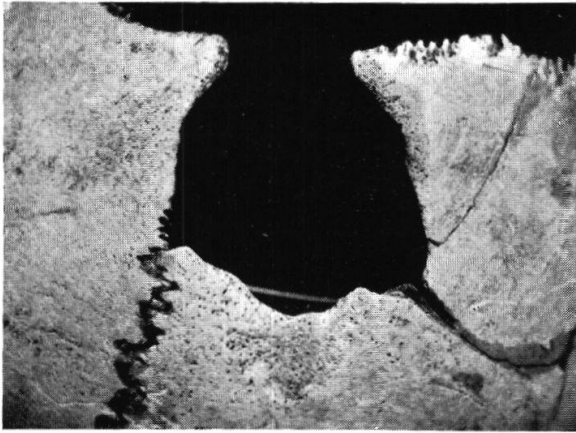
Taf. XVIII, Abb. 2. Cademario, Funde aus Grab 2 (S. 78)
Aus Cademario-Nachrichten, Juli 1939



Taf. XVIII, Abb. 3. Cademario, Grab 4 (S. 79)
Aus Cademario-Nachrichten, Juli 1939



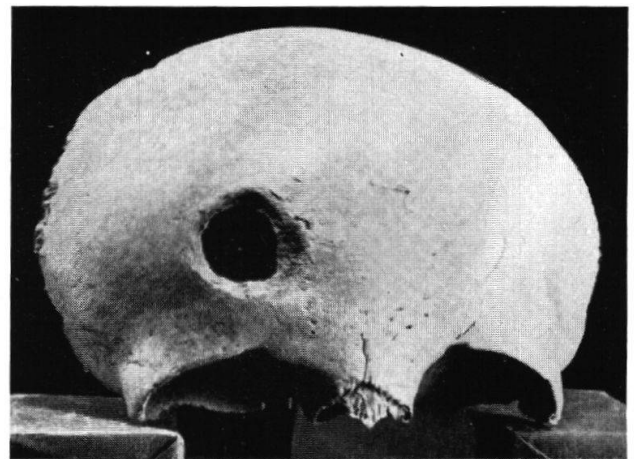
Taf. XVIII, Abb. 1. Cademario, Grab 2 (S. 78)
Aus Cademario-Nachrichten, Juli 1939



Taf. XIX, Abb. 1. Basel — Gasfabrik (S. 146)

Trepanationsöffnung im rechten Scheitelbein

Teilstück einer Trepanationsöffnung im linken Scheitelbein (rechts: Pfeilnaht, links davon: gekreuzte Schaberspuren)



Taf. XIX, Abb. 2. Basel — Kleinhüningen (S. 147)

Trepanierter Schädel

Trepaniertes Stirnbein eines Kindes



Taf. XX, Abb. 1. Tempeldarstellungen, Victorien und keltische Gottheiten auf antiken Münzen (S. 150 ff.)



Taf. XX, Abb. 2. Keltentempel auf einem Denar von Kaiser Augustus (S. 151)