

Zeitschrift: Jahrbuch der Schweizerischen Gesellschaft für Urgeschichte =
Annuaire de la Société suisse de préhistoire = Annuario della Società
svizzera di preistoria

Herausgeber: Schweizerische Gesellschaft für Urgeschichte

Band: 38 (1947)

Anhang: Tafeln

Autor: [s.n.]

Nutzungsbedingungen

Die ETH-Bibliothek ist die Anbieterin der digitalisierten Zeitschriften. Sie besitzt keine Urheberrechte an den Zeitschriften und ist nicht verantwortlich für deren Inhalte. Die Rechte liegen in der Regel bei den Herausgebern beziehungsweise den externen Rechteinhabern. [Siehe Rechtliche Hinweise.](#)

Conditions d'utilisation

L'ETH Library est le fournisseur des revues numérisées. Elle ne détient aucun droit d'auteur sur les revues et n'est pas responsable de leur contenu. En règle générale, les droits sont détenus par les éditeurs ou les détenteurs de droits externes. [Voir Informations légales.](#)

Terms of use

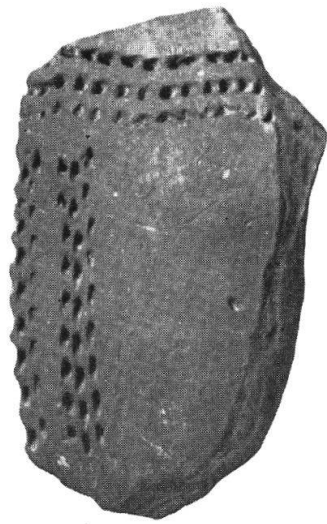
The ETH Library is the provider of the digitised journals. It does not own any copyrights to the journals and is not responsible for their content. The rights usually lie with the publishers or the external rights holders. [See Legal notice.](#)

Download PDF: 15.03.2025

ETH-Bibliothek Zürich, E-Periodica, <https://www.e-periodica.ch>



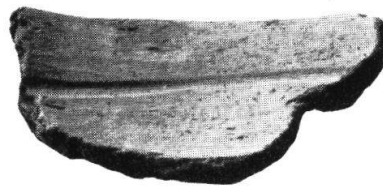
Tafel I. Pfahlbau Burgäschi-Ost. Keramik. $\frac{1}{4}$ Gr. (S. 30)
Aus JB. Sol. Geschichte 1947



1



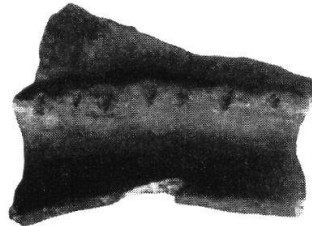
2



4



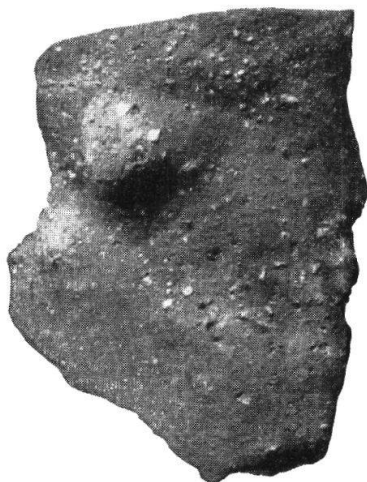
3



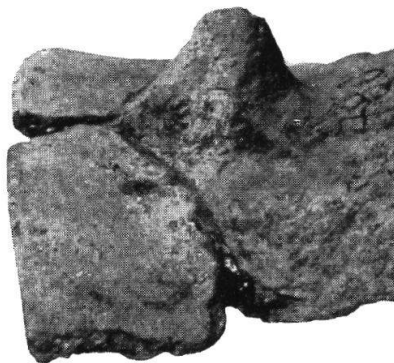
5



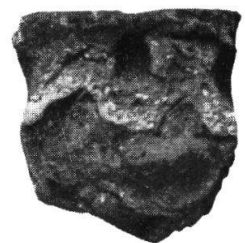
6



7



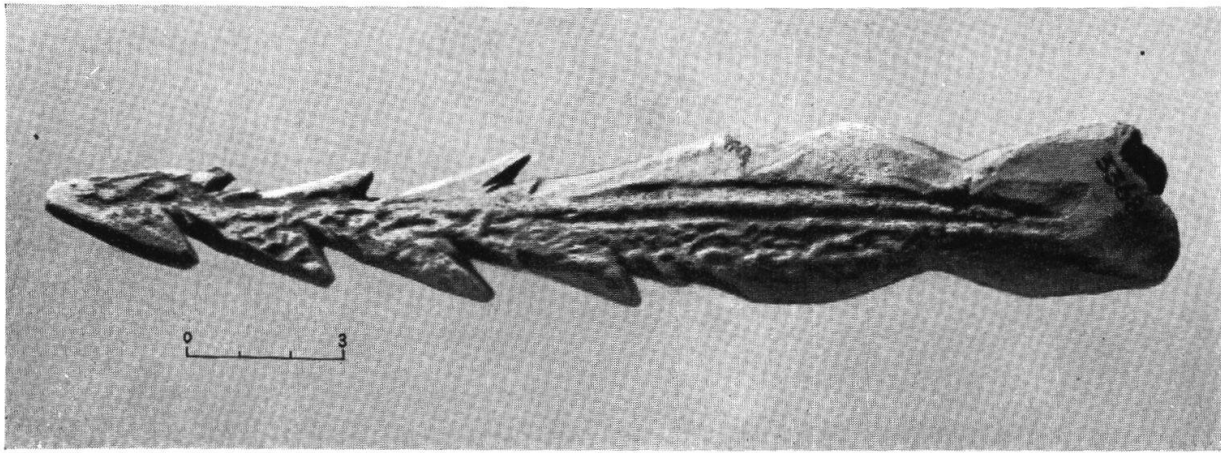
8



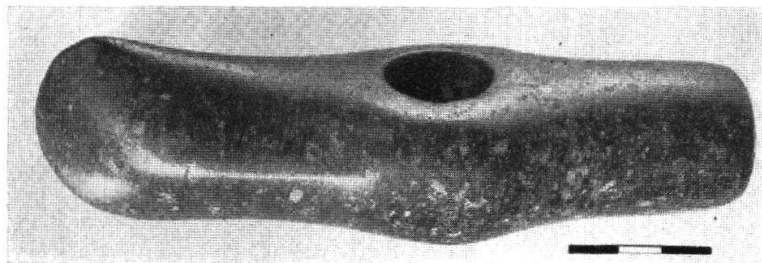
9

Tafel II. Pfahlbau Burgäschi-Ost. 1, 2, 3, 4, 6 verzierte Randstriche. 5, 9 Randstriche mit Leistenverzierung. 7, 8 Scherben mit Knubben. 1, 4 = $\frac{1}{1}$ Gr., 2, 3, 5—9 = $\frac{1}{2}$ Gr. (S. 30)

Aus JB. Sol. Geschichte 1947



Tafel III, Abb. 1. Seeberg-Burgäschi-West. Hirschhornharpune (S. 35)
Aus Ur-Schweiz 1947



Tafel III, Abb. 2. Scheuren-Scheunenfahr
Durchbohrter Steinhammer (S. 34)
Aus JB. Hist. Mus. Bern, 1946

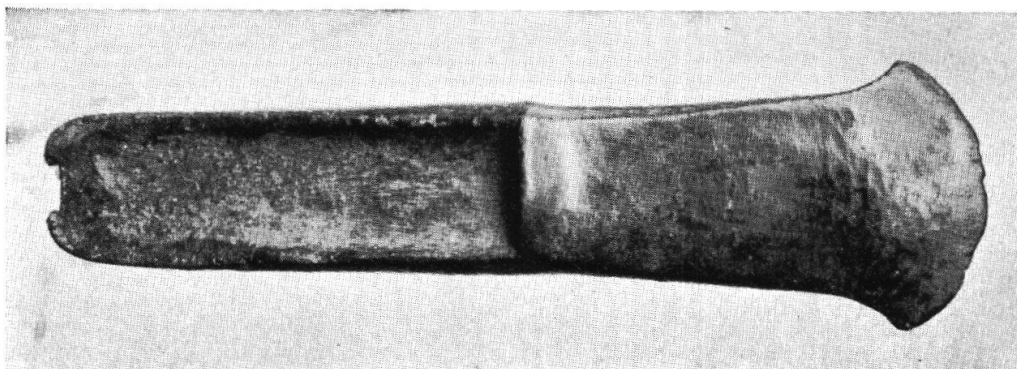
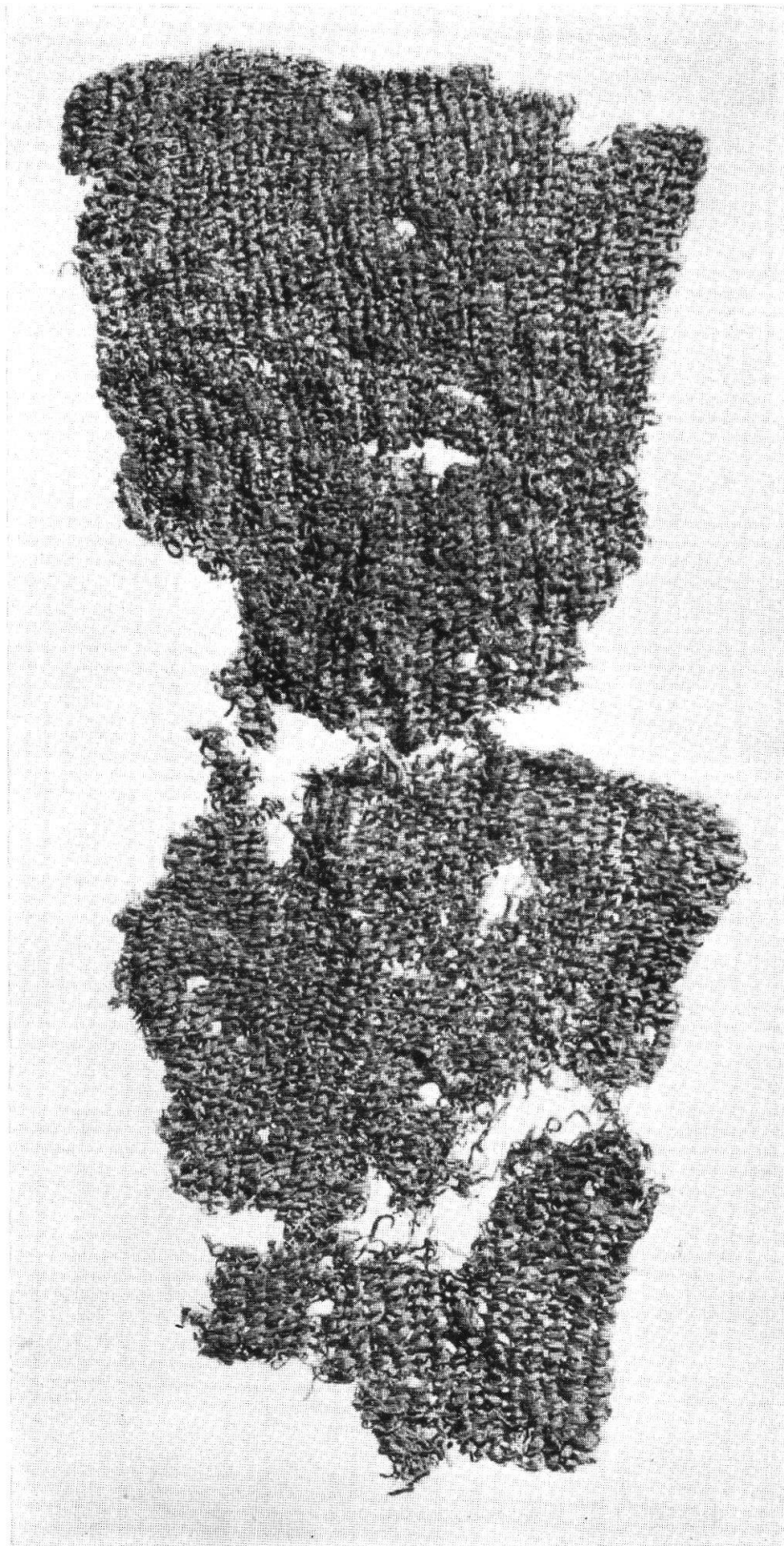


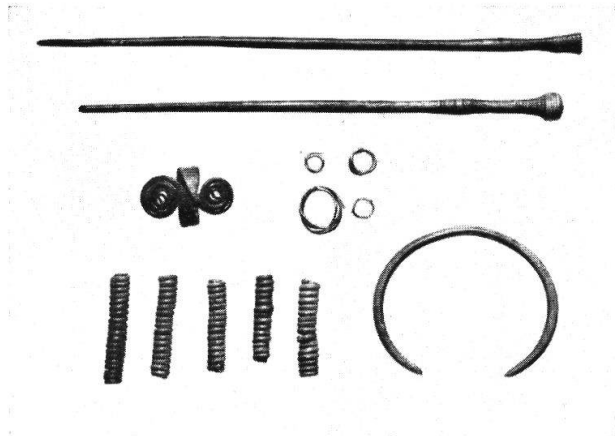
Planche III, fig. 3. Gilly-Aux Fourrex. Hache de bronze à talon (p. 39). $\frac{1}{1}$ Gr.



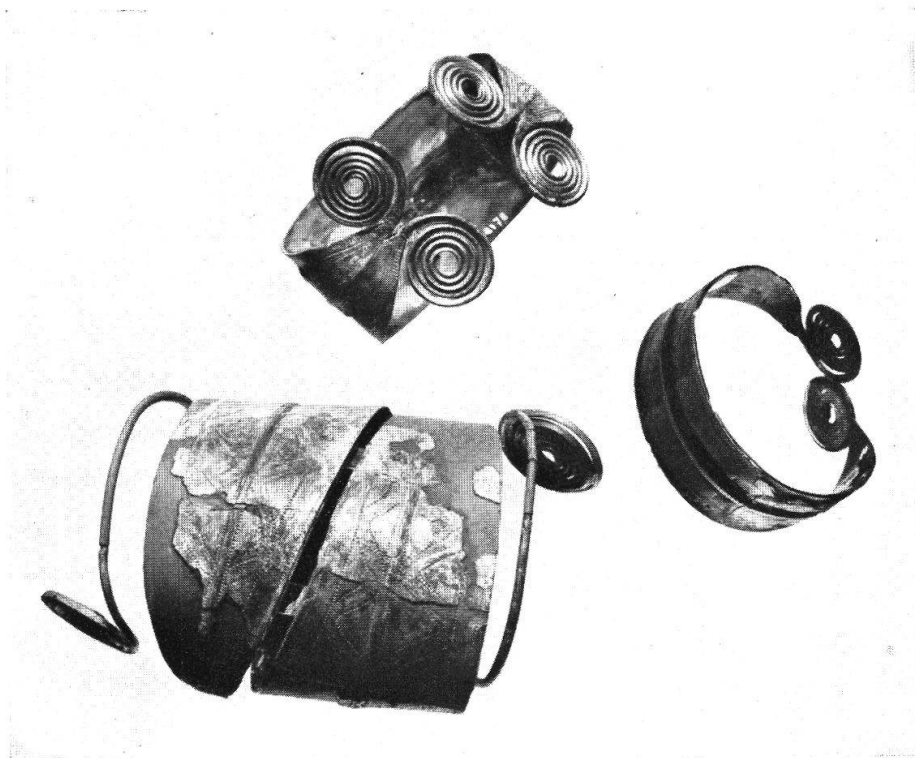
Tafel IV. Seeberg-Burgäschi-West. Schalen, Schüsseln, Becher und Vorratsgefäße (S. 35)
Aus JB. Hist. Mus. Bern, 1946



Tafel V. Seeberg-Burgäschi-West. Kleine Tasche aus Zwirnbindung (S. 35)
Aus JB. Hist. Mus. Bern, 1946



Tafel VI, Abb. 1
Weiningen-Hardwald. Grabfunde der Hügelgräberkultur (S. 44)
Aus JB. LM. 1946



Tafel VI, Abb. 2
Weiningen-Hardwald. Armspangen der Hügelgräberkultur (S. 44)
Aus JB. LM. 1946

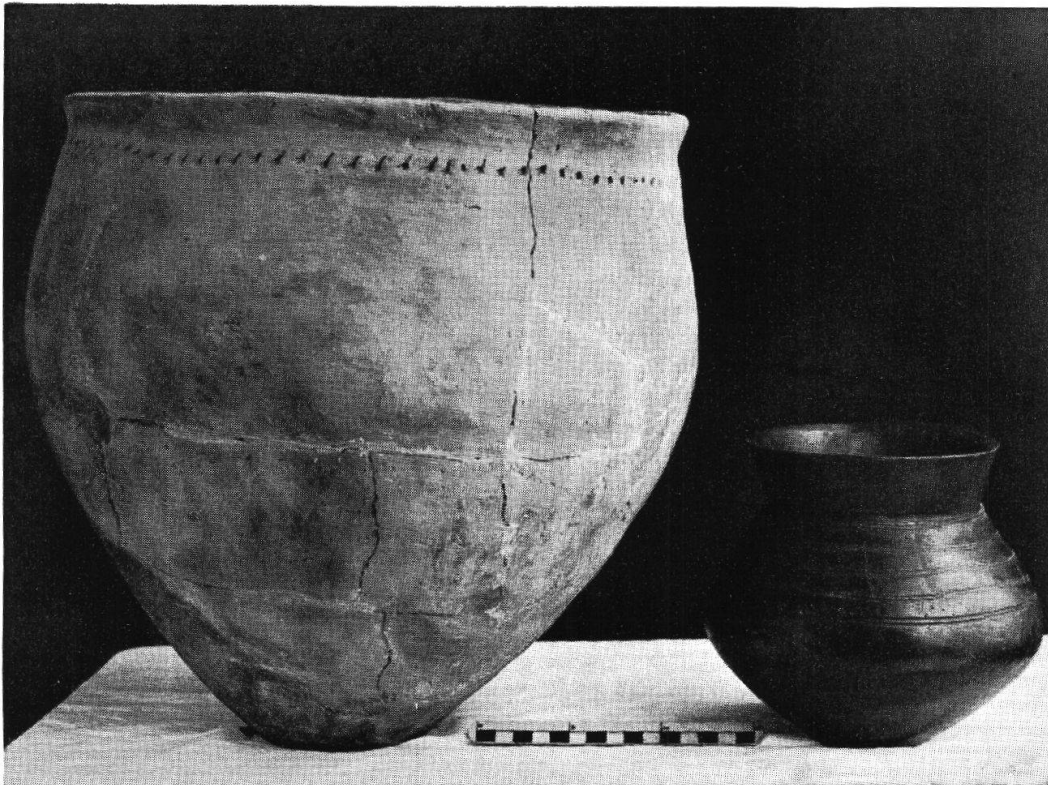


Planche VII, fig. 1. Grandson-Corcelettes (p. 40)



Tafel VII, Abb. 2. Däniken-Studenweid. Gefäße aus Grabhügel 2 (S. 46)
Aus Ur-Schweiz 1947

Photo Vaterhans, Basel

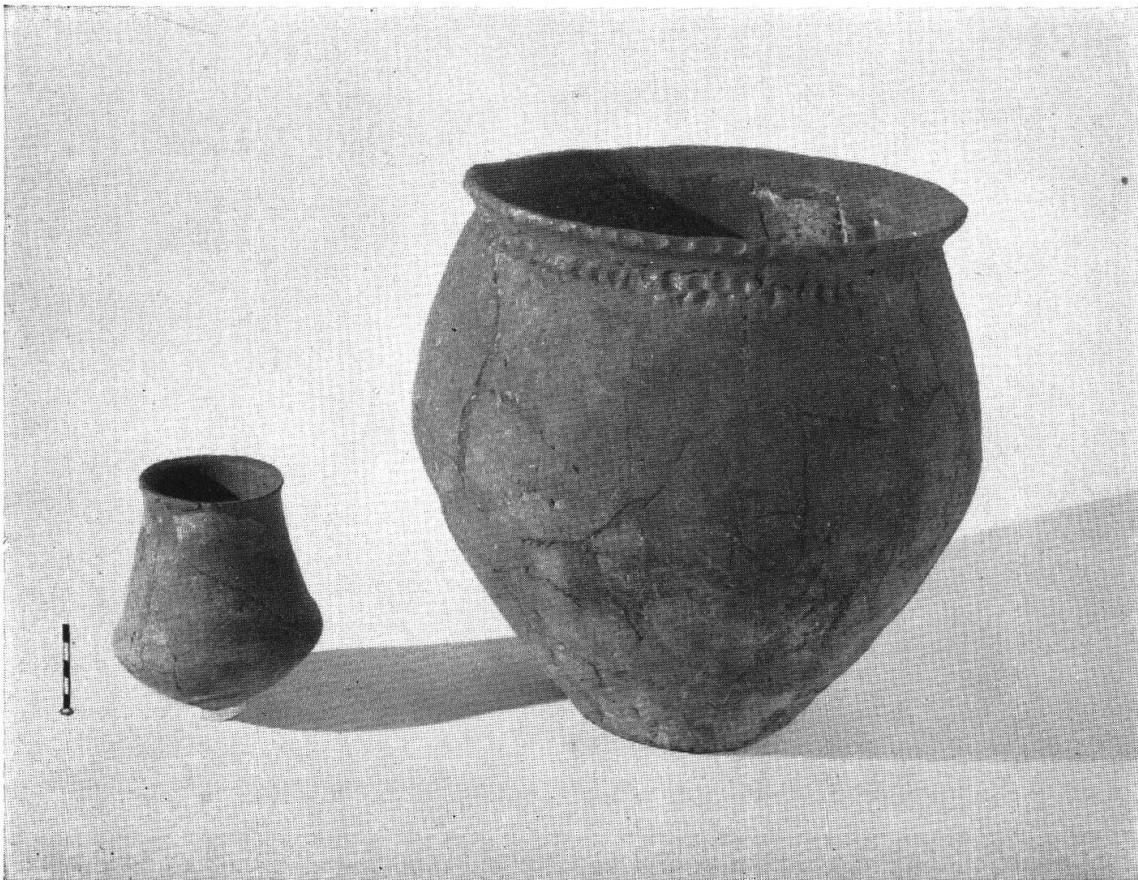


Tafel VIII. Bemaltes Gefäß aus Dinhard-Rietmühleholzli (S. 46)

Aus Kunstgewerbemuseum Zürich, Wegleitung 174



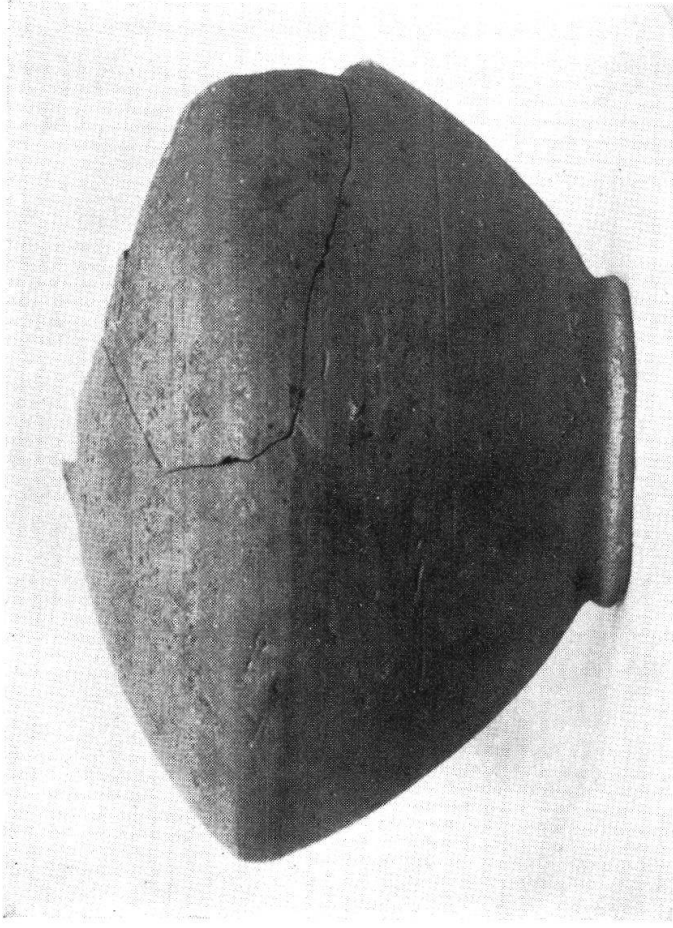
Tafel IX, Abb. 1. Kerbschnittverzierte Gefäße aus Fehraltorf (S. 47)
Aus Kunstgewerbemuseum Zürich, Wegleitung 174



Tafel IX, Abb. 2. Thun-Talacker. Gefäße aus Brandgräbern (S. 48)
Aus JB. Hist. Mus. Bern, 1946



Tafel X, Abb. 2. Augst. Grabstein der Brüder Olu(s) und Fuschinus (S. 54)
Aus Ur-Schweiz 1947



Tafel X, Abb. 1. Surcasti. Gefäß vom Burghügel (S.52)
Aus Bündn. Monatsblatt 1947



Tafel XI. Windisch. Votivstein für die kapitolinische Trias (S. 56)

Aus Simonett, Führer Vindonissamuseum



Tafel XII. Hölstein. Mosaikboden (S. 59)

Aus Ur-Schweiz 1947



Planche XIII, fig. 1. Lausanne-Vidy. Graffito en capitales grecques (p. 60)

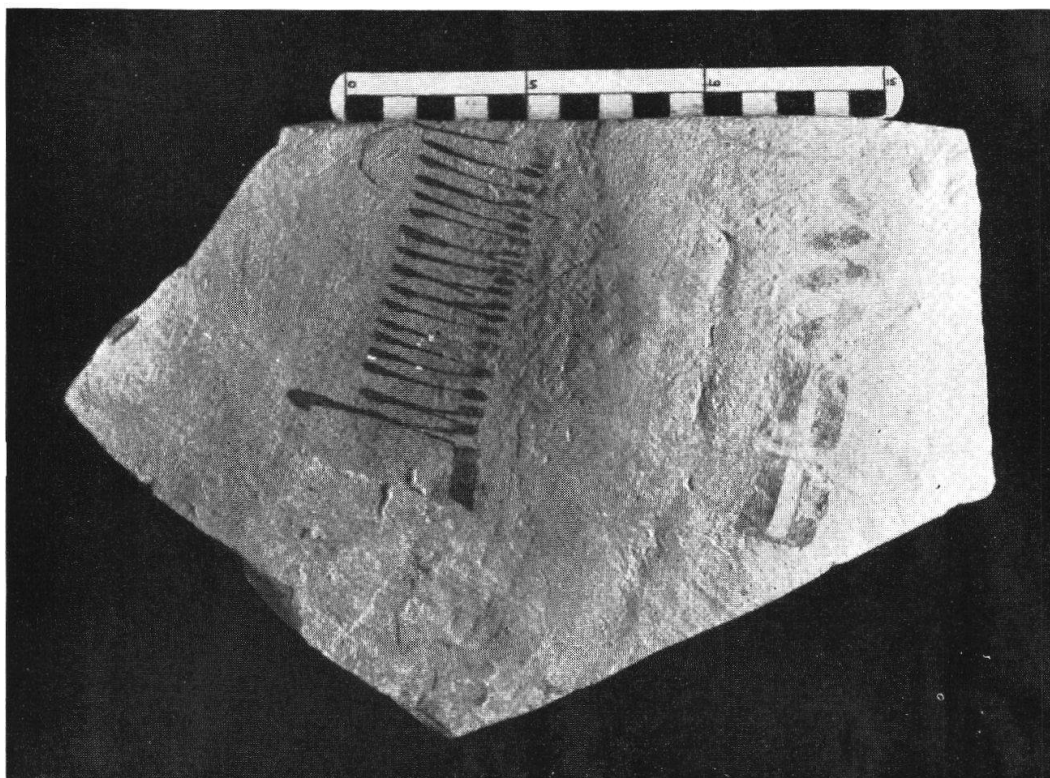


Planche XIII, fig. 2. Lausanne-Vidy. Fragment d'amphore avec inscription
M. IVLI MARTIALIS (p. 60)

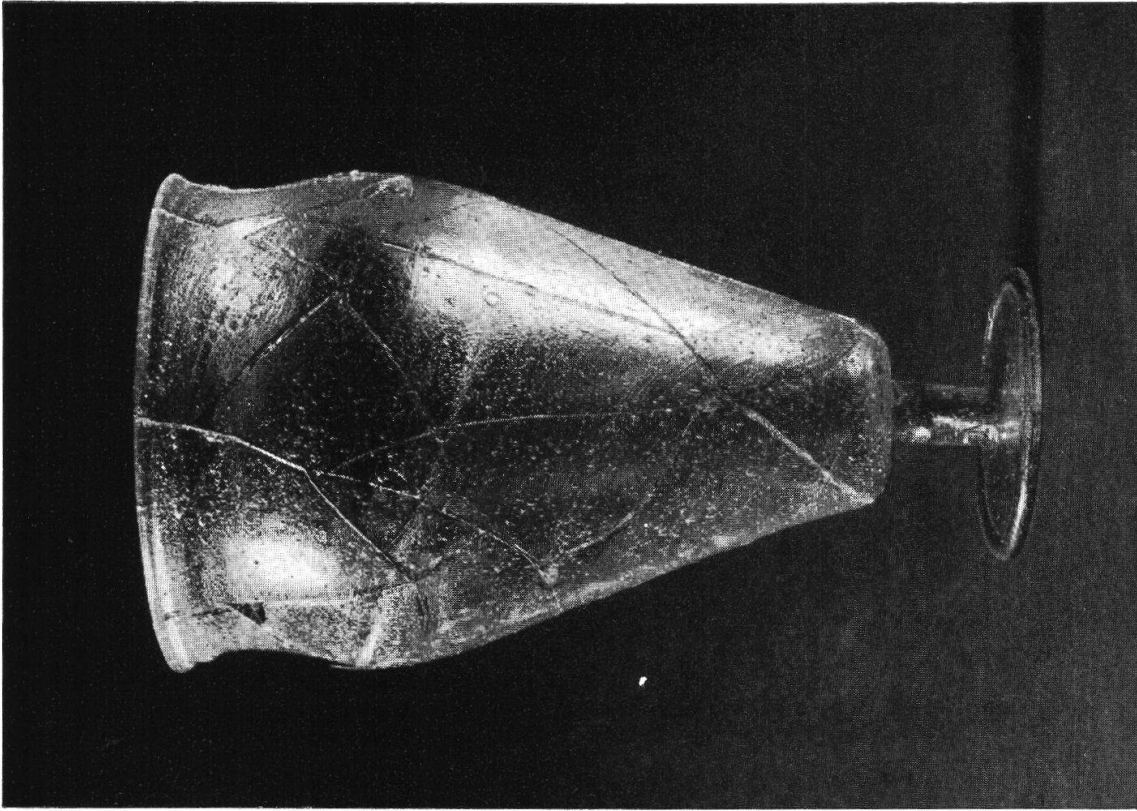


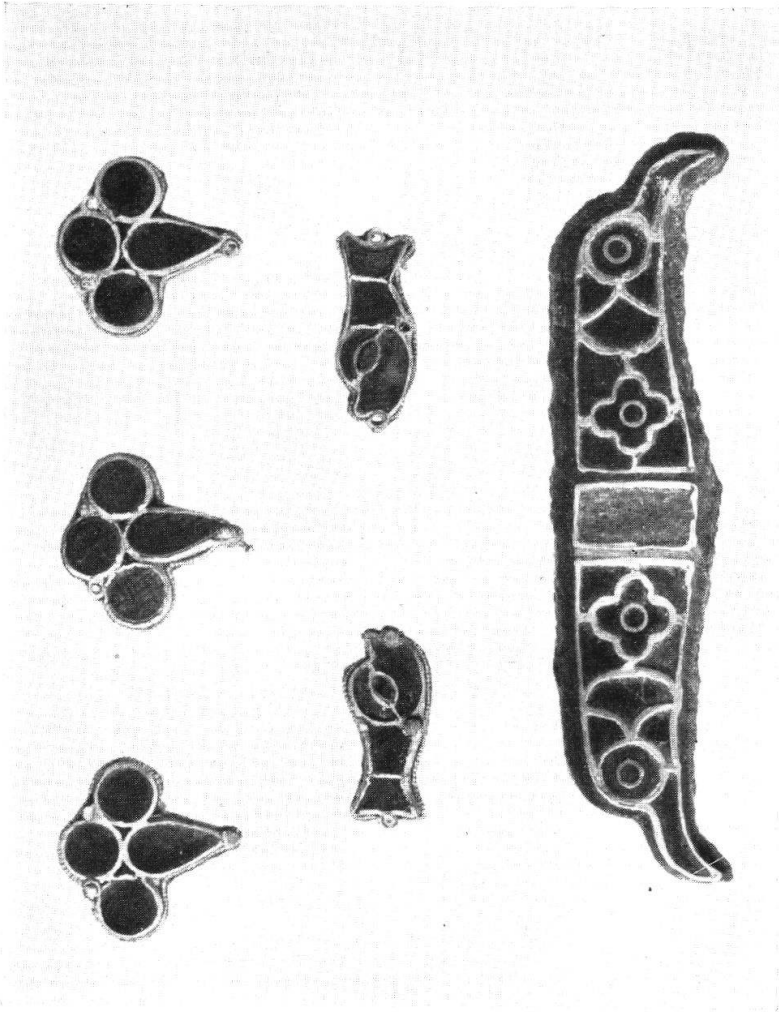
Tafel XIV. Solothurn. Stein mit Jupiterinschrift (S. 65)
Aus Ur-Schweiz 1947

Tafel XV, Abb. 1
Windisch. Durchbrochene
Gravierung eines Schwert-
scheidenbeschlägs (S. 57)
Aus JB. Ges. Pro Vindonissa
1947/48

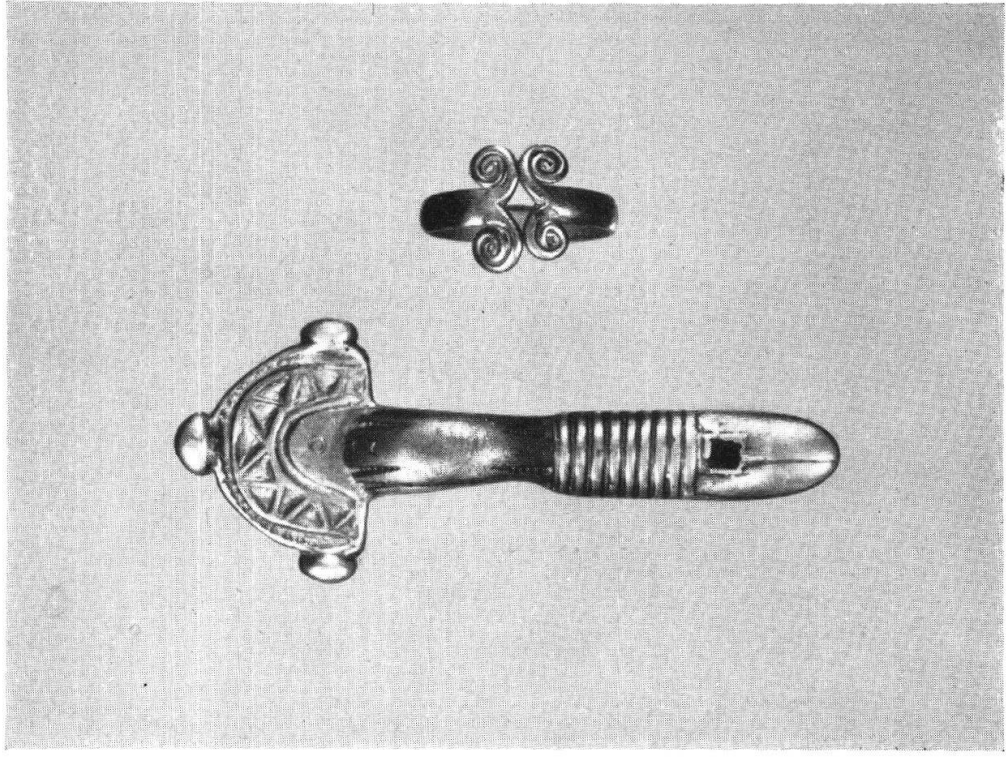


Tafel XV, Abb. 2
Basel-Bernerring.
Spitzbecher aus Glas
mit Stengelfuß (S. 71)
Aus Ur-Schweiz 1948

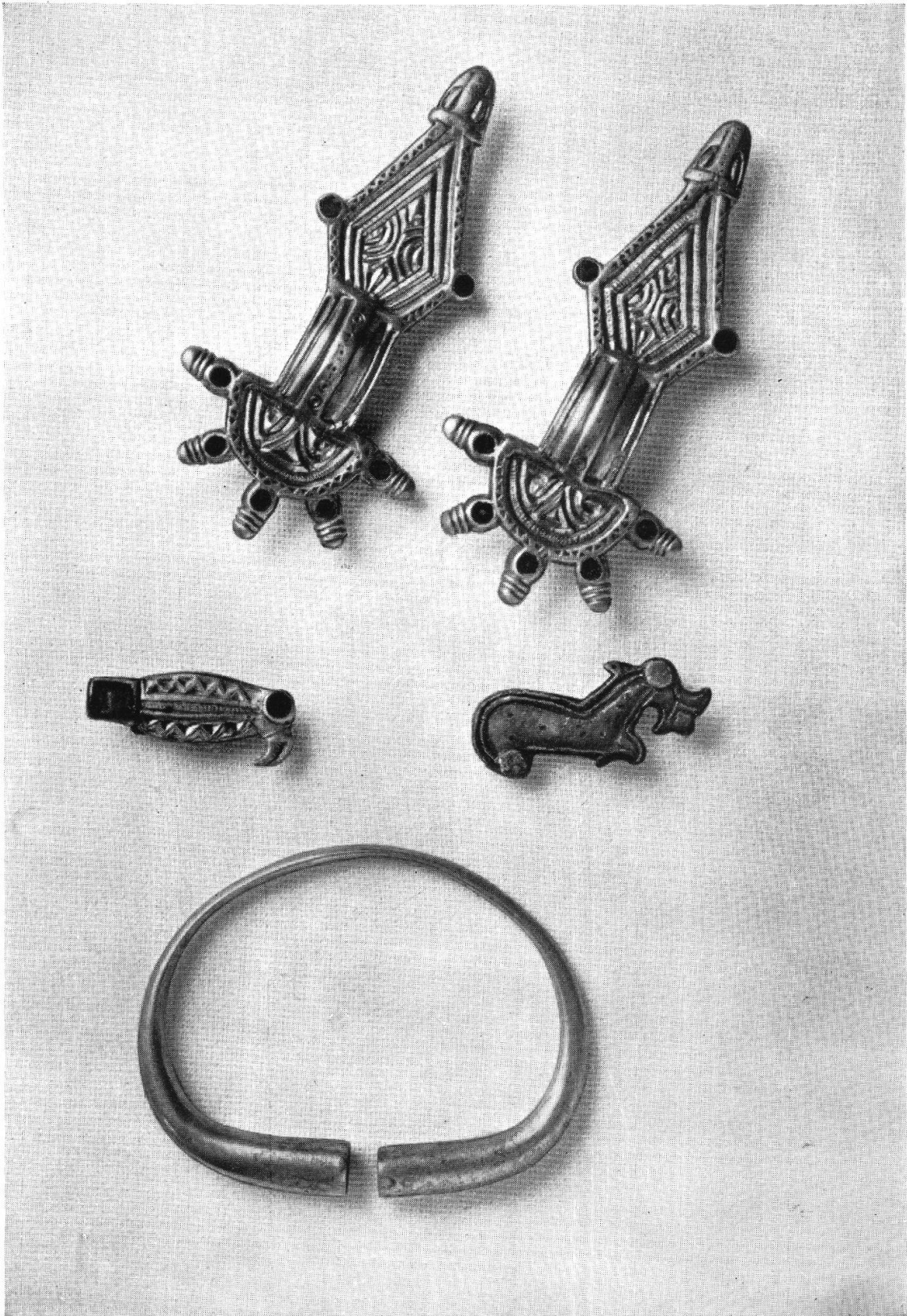




Tafel XVI, Abb. 2. Basel-Kleinhüningen. Grab 212 (S. 68)
 Aus Ur-Schweiz 1946



Tafel XVI, Abb. 1. Basel-Kleinhüningen. Grab 191 (S. 70)
 Aus Ur-Schweiz 1946



Tafel XVII. Basel-Bernerring
Fünfknopffibeln, Falkenfibel, Tierfibel, Stollenarmband (S. 71)
Aus Ur-Schweiz 1948



Tafel XVIII, Abb. 1. Basel-Bernerring. Pferdegrab (S. 71)
Aus Ur-Schweiz 1948



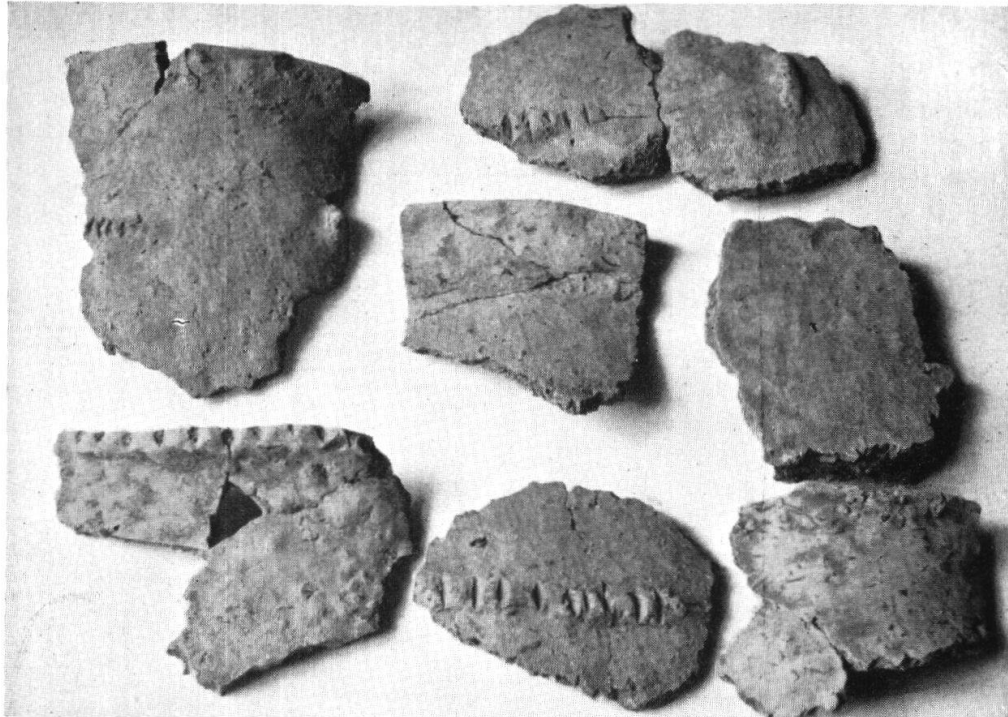
Planche XVIII, fig. 2. Collombey-La Barmaz. Vue générale de la nécropole néolithique, à la fin des fouilles. Au fond le rocher. L'ombre masque tout, à gauche, les tombes nos 17 a et b (p. 85)

Suisse Primitve 1947

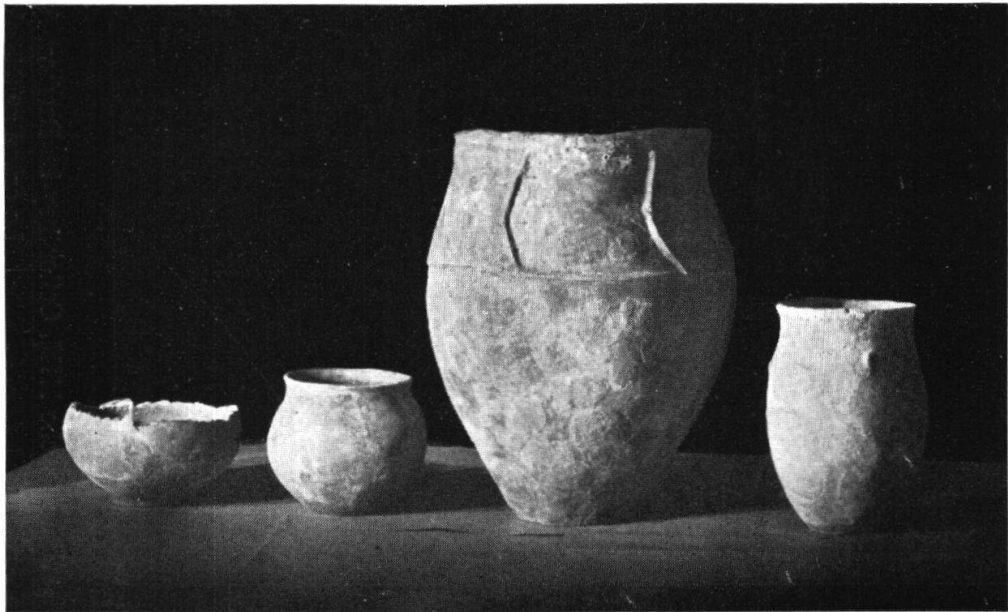


Planche XIX. Collombey-La Barmaz. A gauche: Ciste néolithique n° 2. A droite: Tombe n° 6.
Le crâne n° 6 b n'est pas à sa place originelle (p. 86)

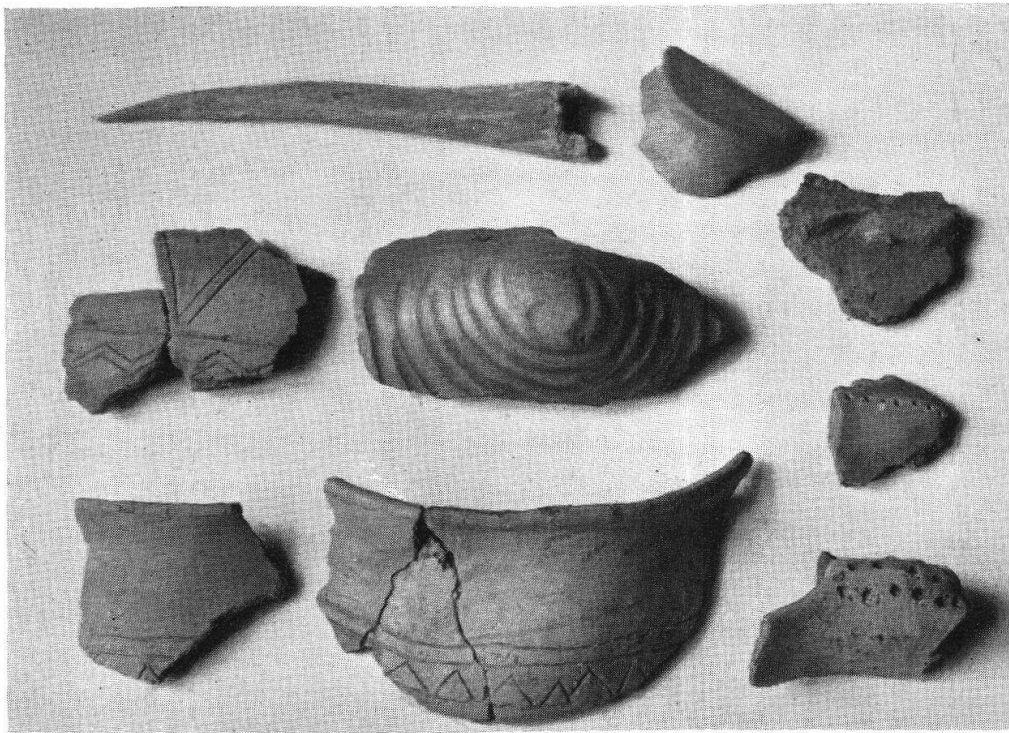
Suisse Primitive 1947



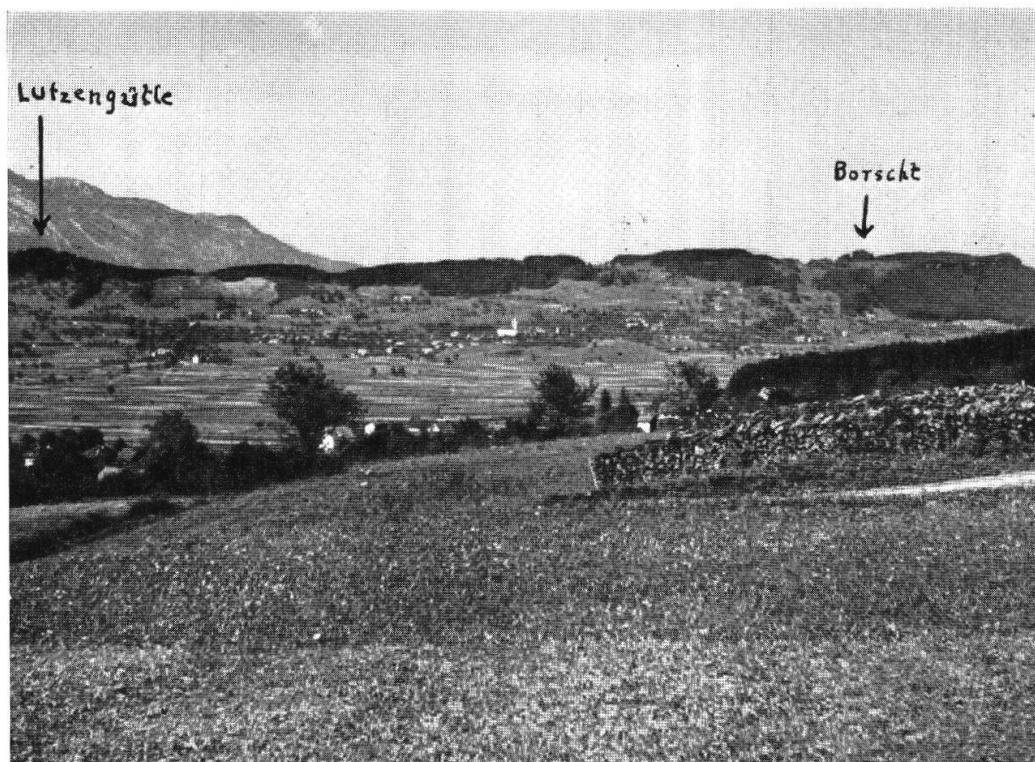
Tafel XX, Abb. 1
Savognin-Patnal. Keramik der frühen und mittleren Bronzezeit (S. 86)



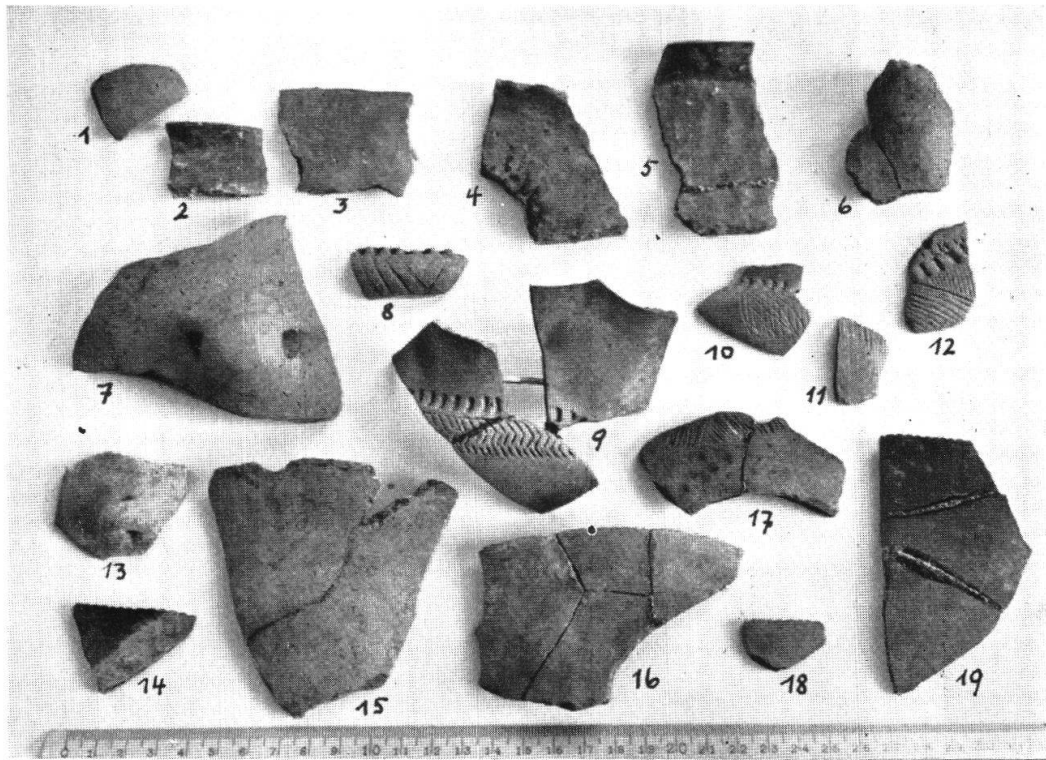
Tafel XX, Abb. 2. Savognin-Patnal. Rekonstruierte Keramik.
Links mittlere, rechts frühe Bronzezeit (S. 86)



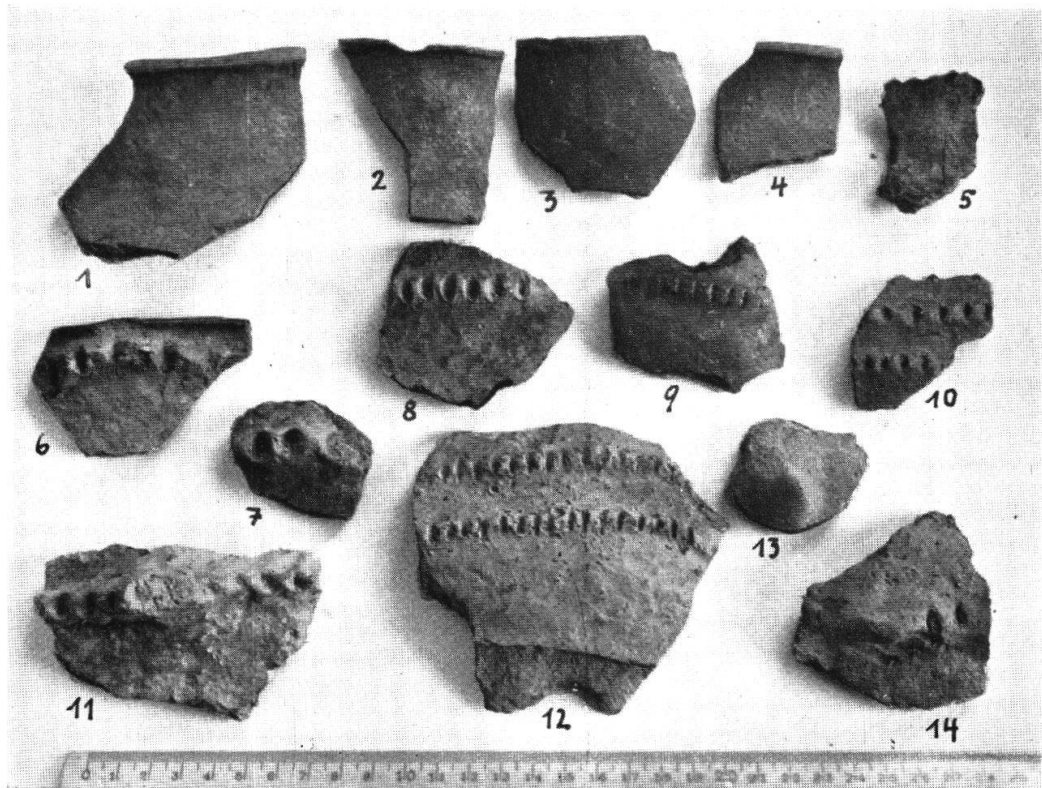
Tafel XXI, Abb. 1. Savognin-Patnal. Keramik der mittleren Bronzezeit (S. 88)



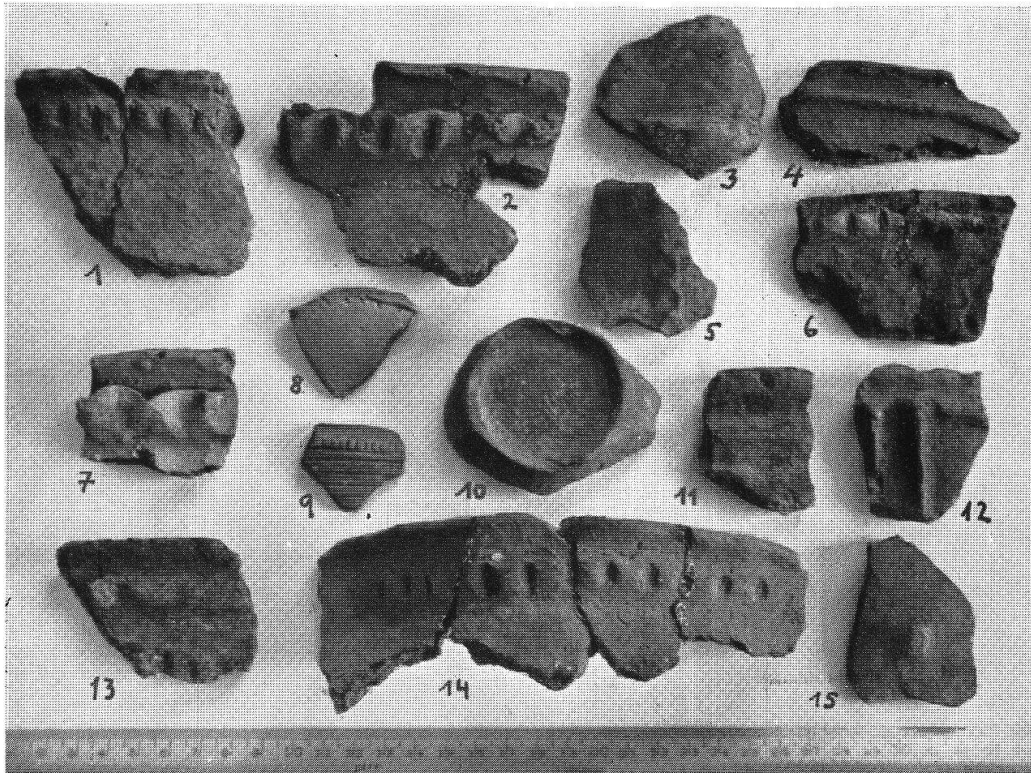
Tafel XXI, Abb. 2
Aussicht von Borscht und Lutzengüttele, Gemeinde Schellenberg, FL. (S. 88)
Aus JB. Hist. Ver. Liechtenstein 1947



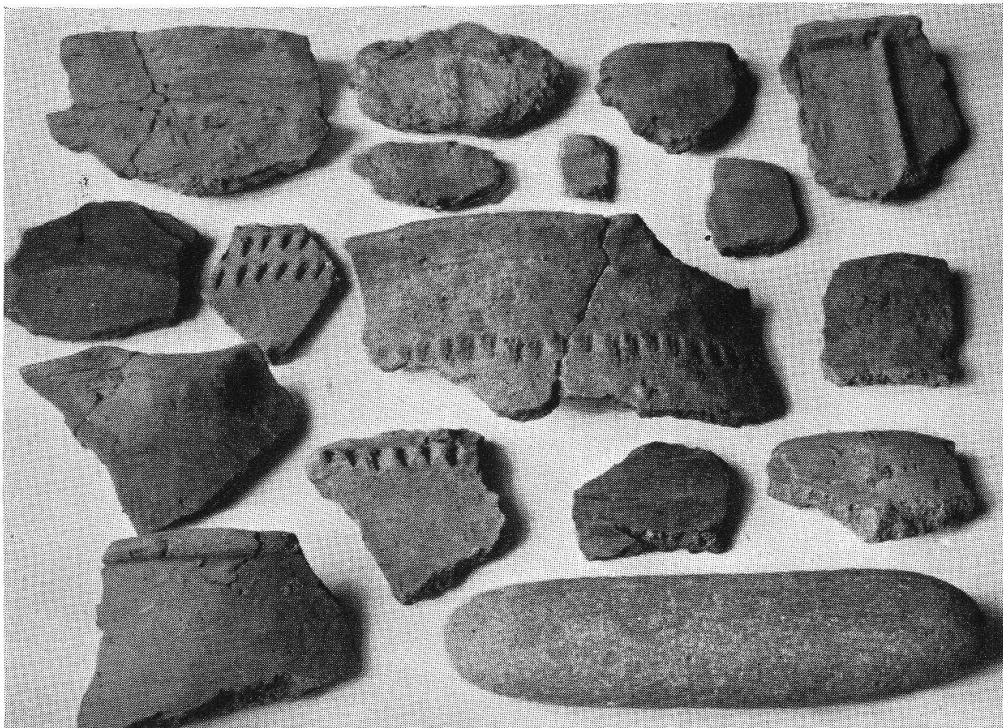
Tafel XXII, Abb. 1. Schellenberg-Borscht. Rössenerkeramik (S. 88)
 Aus JB. Hist. Ver. Liechtenstein 1947



Tafel XXII, Abb. 2. Schellenberg-Borscht. Frühbronzezeitliche Keramik (S. 89)
 Aus JB. Hist. Ver. Liechtenstein 1947



Tafel XXIII, Abb. 1. Schellenberg-Borscht. Frühbronzezeitliche Keramik (S. 89)
 Aus JB. Hist. Ver. Liechtenstein 1947



Tafel XXIII, Abb. 2. Vuorz-Jörgenberg
 Keramik der frühen und mittleren Bronzezeit (S. 89)

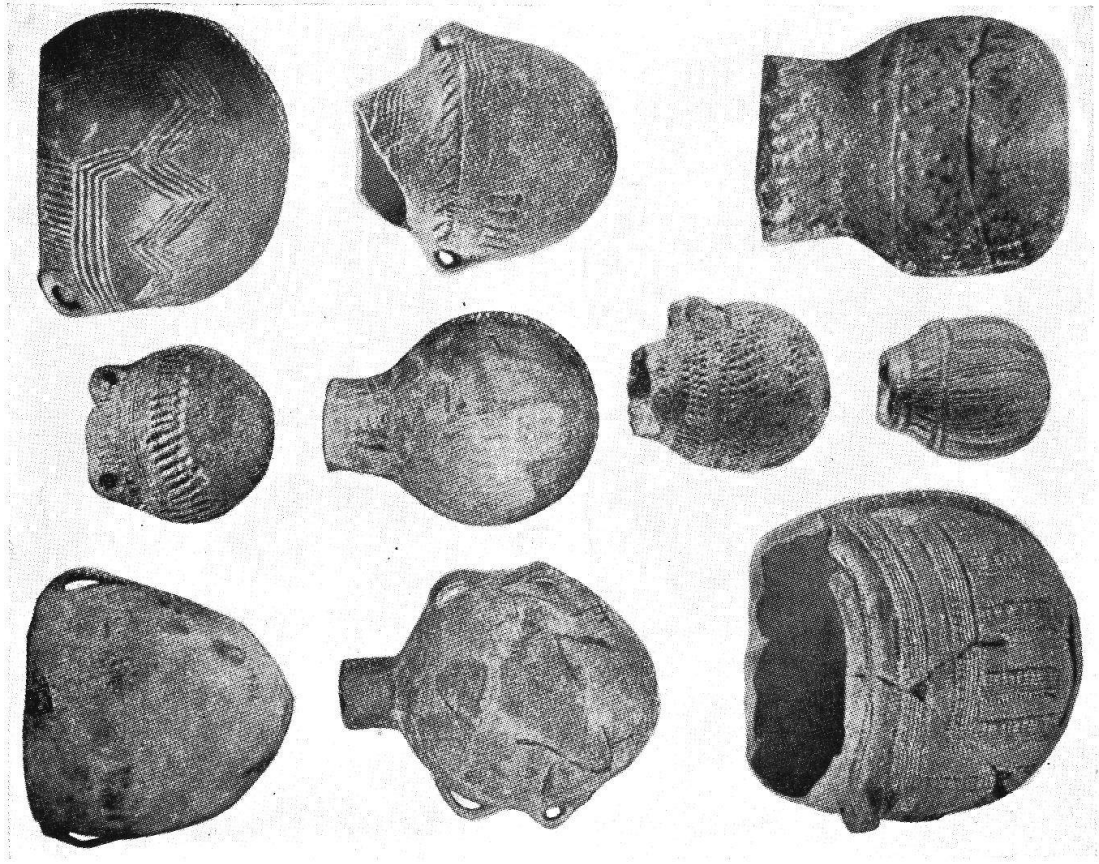
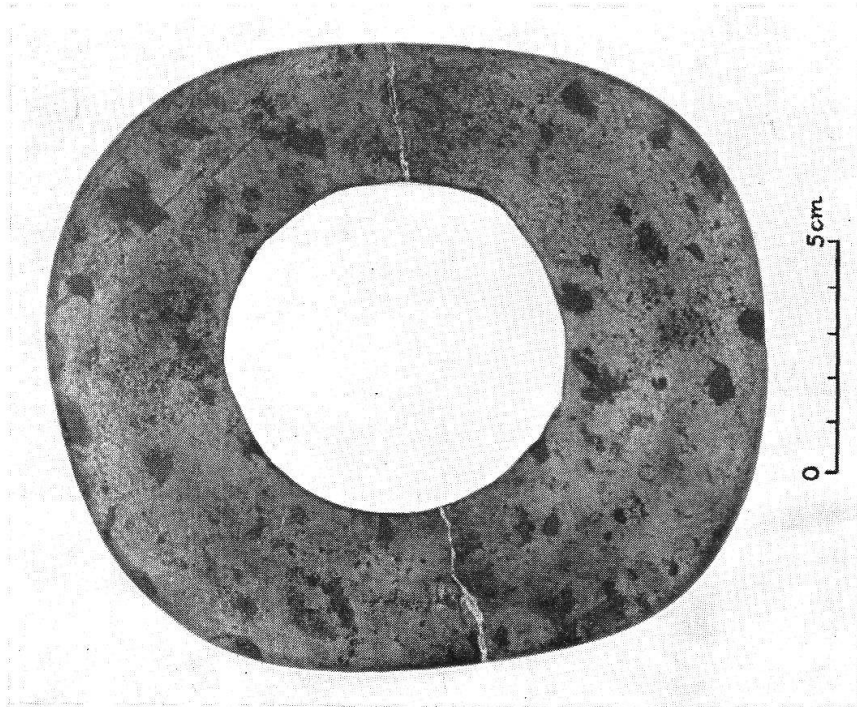


Planche XXIV, fig. 1. Formes et décorations de la céramique hispano-mauritanienne d'Andalous orientale et de Valence (p. 100)



Tafel XXIV, Abb. 2.
Neolithischer Scheibenring von Ungersheim, Elsaß
(S. 103)