

Zeitschrift: Bündner Schulblatt = Bollettino scolastico grigione = Fegl scolastic
grischun

Band: 13 (1953-1954)

Heft: 1

Rubrik: Amtlicher Teil : Anzeigen des Erziehungsdepartements = Parte ufficiale
: pubblicazioni del Dipartimento dell'educazione

Nutzungsbedingungen

Die ETH-Bibliothek ist die Anbieterin der digitalisierten Zeitschriften. Sie besitzt keine Urheberrechte an den Zeitschriften und ist nicht verantwortlich für deren Inhalte. Die Rechte liegen in der Regel bei den Herausgebern beziehungsweise den externen Rechteinhabern. [Siehe Rechtliche Hinweise.](#)

Conditions d'utilisation

L'ETH Library est le fournisseur des revues numérisées. Elle ne détient aucun droit d'auteur sur les revues et n'est pas responsable de leur contenu. En règle générale, les droits sont détenus par les éditeurs ou les détenteurs de droits externes. [Voir Informations légales.](#)

Terms of use

The ETH Library is the provider of the digitised journals. It does not own any copyrights to the journals and is not responsible for their content. The rights usually lie with the publishers or the external rights holders. [See Legal notice.](#)

Download PDF: 22.11.2024

ETH-Bibliothek Zürich, E-Periodica, <https://www.e-periodica.ch>

Rollende Räder. Von P. Borer. Ein Beitrag zur Verkehrserziehung. 80 Seiten, 43 Zeichnungen, 6 photographische Abbildungen. Verlag Paul Haupt, Bern. Kart. Fr. 3.50.

Mit der Zunahme des Verkehrs haben auch die Verkehrsunfälle in erschreckendem Maße zugenommen. Dies erfordert dringend energische Abhilfe. Mit Verboten allein ist es dabei nicht getan. Noch wichtiger ist die Erziehung zur Verkehrsdisziplin, bei Erwachsenen sowohl wie vor allem bei den Kindern. Für die Durchführung einer zielbewußten Verkehrserziehung ist nun mit einem handlichen Bändchen, das aus der polizeilichen wie pädagogischen Praxis heraus entstanden ist, dem Lehrer ein wertvoller Leitfaden in die Hand gegeben und darüber hinaus jedem Interessierten eine nützliche Aufklärungsschrift. Auf seinen 80 Seiten mit 43 Zeichnungen von Kunstmaler A. Bernegger und 6 photographischen Abbildungen bietet das Bändchen «Rollende Räder», das zum Preise von nur Fr. 3.50 in einer deutschen und einer französischen Ausgabe im Verlag Paul Haupt, Bern, herausgekommen ist, eine Fülle von Material und Anregungen zum Nachdenken. Möchten sich recht viele Erzieher und Verkehrsinteressenten dieses sympathischen Hilfsmittels bedienen!

mp.

Amtlicher Teil / Parte ufficiale

Anzeigen des Erziehungsdepartementes

Redaktion: Sekretariat des Erziehungsdepartementes

Publicazioni del Dipartimento dell'educazione

Redazione: Segretariato del Dipartimento dell'educazione

1. Schulhausbauten, Schulmobiliar und allgemeine Lehrmittel

Die Belege und zusammengestellten Rechnungen für die im Jahre 1953 zur Vollendung gelangten Schulhausbauten und wesentlichen Umbauten (ausgenommen diejenigen Bauten, die in die Aktion der Reskriptionskredite fallen) sowie für Anschaffung von Schulmobiliar und allgemeinen Lehrmitteln, für Turngeräte und Turnplätze sind bis spätestens 20. Dezember 1953 an das unterzeichnete Departement einzusenden, sofern Anspruch auf eine Subvention erhoben wird.

Um Mißverständnisse zu vermeiden, lassen wir den Art. 10 der bundesrätlichen Verordnung vom Januar 1906 hier folgen:

«Als wesentliche Umbauten gelten Bauarbeiten, die eine wesentliche Veränderung des Grund- und Aufrisses des Gebäudes zur Folge haben oder welche eine wesentliche Verbesserung der Bauten in schulhygienischer Beziehung bedeuten.»

Es kommt unter den Titeln Schulhausbauten, wesentliche Umbauten, Errichtung von Turnhallen und Anlage von Spielplätzen nur die Ausführung solcher Projekte in Betracht, die durch den Kleinen Rat genehmigt worden sind.

Costruzioni di case scolastiche, acquisto di mobiglio per la scuola e mezzi didattici generali

I documenti giustificativi e i riassunti dei conti per le case scolastiche ultimate nell'anno 1953 (eccettuate le costruzioni che fanno parte dell'azione dei crediti di rescrizione) nonchè quelli relativi agli acquisti di mobiglio per la scuola e di mezzi didattici generali, come pure per attrezzi ginnici e per piazzali di ginnastica vanno inoltrati al Dipartimento infrascritto entro il 20 dicembre p. v. al più tardi per poter essere presi in considerazione agli effetti dei sussidi statali.

A scanso di malintesi facciamo seguire qui sotto l'art. 10 dell'ordinanza del Consiglio federale del gennaio 1906:

«Per ricostruzioni considerevoli s'intendono quei lavori di costruzione che hanno per effetto di modificare sostanzialmente la pianta o l'alzato dell'edificio o di migliorare notevolmente i locali rispetto all'igiene.»

Sotto la denominazione di costruzione di case scolastiche, riparazione considerevoli, erezione di palestre e di piazzali da giuochi, entra in considerazione solamente l'esecuzione di quei progetti che sono stati approvati dal Piccolo Consiglio.

2. Versicherungskasse und Unterstützungskasse der bündnerischen Volksschullehrer

a) Neue Versicherungskasse. Wer erstmals eine Rente aus dieser Kasse beansprucht, hat sich rechtzeitig beim Präsidenten derselben, Herrn Lehrer Martin Schmid, Segantinistraße, Chur, anzumelden. Die Bewerber um eine Invalidenrente haben eine sanitärische Untersuchung durch den Kassenarzt zu bestehen. Die Anmeldung beim Kassenarzt erfolgt durch die Versicherungskasse.

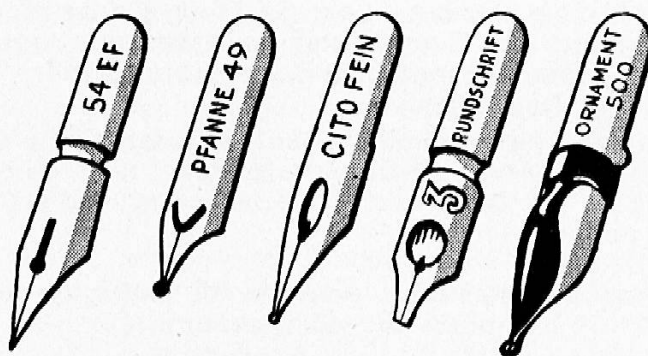
b) Unterstützungskasse des Bündner Lehrervereins. Aus den Zinsen der Legate Herold, Wassali, Koch, Lanz, Sonder, Plattner, Candonau, Nold, Graß, Mengiardi und Jäger-Zinsli sowie aus den Beiträgen des Bündner Lehrervereins können an mittellose Lehrer und an notleidende Hinterbliebene verstorbener Lehrer bescheidene Unterstützungen ausgerichtet werden. Begründete Gesuche sind bis Ende Dezember an den Präsidenten der Verwaltungskommission, Herrn Lehrer Martin Schmid, Segantinistraße, Chur, einzureichen.

Chur, im Oktober 1953.

Das Erziehungsdepartement.

Für die Schulschrift:

Brause-Federn



Diese erzeugen einen regelmäßigen, flüssigen Schriftzug
Verlangen Sie bitte Muster

ERNST INGOLD & CO. HERZOGENBUCHSEE
Spezialhaus für Schulbedarf