

Zeitschrift: Bündner Schulblatt = Bollettino scolastico grigione = Fegl scolastic grischun
Herausgeber: Lehrpersonen Graubünden
Band: 17 (1957-1958)
Heft: 5

Rubrik: Amtlicher Teil = Parte ufficiale

Nutzungsbedingungen

Die ETH-Bibliothek ist die Anbieterin der digitalisierten Zeitschriften. Sie besitzt keine Urheberrechte an den Zeitschriften und ist nicht verantwortlich für deren Inhalte. Die Rechte liegen in der Regel bei den Herausgebern beziehungsweise den externen Rechteinhabern. [Siehe Rechtliche Hinweise.](#)

Conditions d'utilisation

L'ETH Library est le fournisseur des revues numérisées. Elle ne détient aucun droit d'auteur sur les revues et n'est pas responsable de leur contenu. En règle générale, les droits sont détenus par les éditeurs ou les détenteurs de droits externes. [Voir Informations légales.](#)

Terms of use

The ETH Library is the provider of the digitised journals. It does not own any copyrights to the journals and is not responsible for their content. The rights usually lie with the publishers or the external rights holders. [See Legal notice.](#)

Download PDF: 01.04.2025

ETH-Bibliothek Zürich, E-Periodica, <https://www.e-periodica.ch>

Amtlicher Teil / Parte ufficiale

Schulbänke

Die «Pro Juventute» hat in letzter Zeit wieder viele Angebote von gebrauchten Schulbänken erhalten, welche gegen eine geringe Gebühr (50 Prozent der Frachtspesen und 50 Rappen pro Bank) abgegeben werden.

Gemeinden, die sich für solche Schulbänke interessieren, melden sich beim kantonalen Erziehungsdepartement unter Angabe von Größe und Anzahl der gewünschten Bänke.

Das Erziehungsdepartement des Kantons Graubünden:
B e z z o l a



Bei Schulreisen im 1958

die Taminaschlucht im Bad Pfäfers das überwältigende Naturerlebnis

geschichtlich interessant,
kundige Führung, angemessene Preise im Restaurant
des Kurhauses Bad Pfäfers. Hin- und Rückfahrt mit dem
Schluchtebußli ab Kronenplatz oder Bahnhof Bad Ragaz.

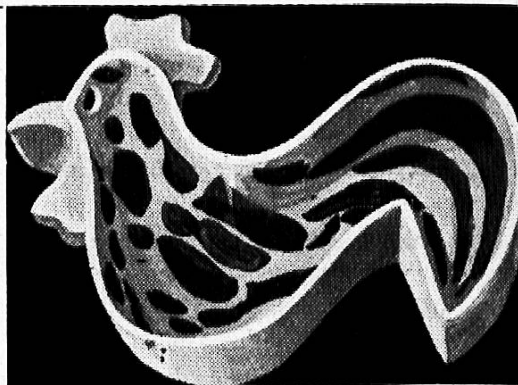
Anfragen an die Zentralkommission
der Bad- und Kuranstalten Ragaz-Pfäfers
Telephon (085) 9 19 06

Da sind alle dabei!

*Kein Wunder, denn Modellieren bereitet allen
Spaß und ist eine willkommene Abwechslung.
Auch wenig begabte Schüler und Träumer ent-
falten oft Fähigkeiten, die überraschen.*

*Ein nützlicher Wegweiser ist die neubearbeitete
Schrift «Modellieren» von Lehrer A. Schneider.*

*Diese zweite Ausgabe enthält zahlreiche Bilder sowie 25 kurz gefasste Leitsätze für
sicheres und freudiges Schaffen mit Ton (Fr. 2,50). Dürfen wir Ihnen dieses Büchlein
zur Ansicht senden? Der geschmeidige Bodmer-Ton bröckelt nie und eignet sich be-
sonders gut zum Modellieren. Er wird nach modernsten Verfahren in unserer neuen
Fabrik hergestellt. Aus Bodmer-Ton geformte Gegenstände lassen sich bemalen, bren-
nen und glasieren. Verlangen Sie Tonmuster mit Prospekt und eine Orientierung über
Albisit-Engobe, die keramischen Farben; diese eignen sich besonders für das Bemalen
von Figuren und Gegenständen.*



E. Bodmer & Cie., Tonwarenfabrik, Zürich 45 Töpferstraße 20
Tel. 051/33 06 55