

**Zeitschrift:** Bündner Schulblatt = Bollettino scolastico grigione = Fegl scolastic  
grischun

**Herausgeber:** Lehrpersonen Graubünden

**Band:** 67 (2005-2006)

**Heft:** 9: Salutogenese

## **Werbung**

### **Nutzungsbedingungen**

Die ETH-Bibliothek ist die Anbieterin der digitalisierten Zeitschriften. Sie besitzt keine Urheberrechte an den Zeitschriften und ist nicht verantwortlich für deren Inhalte. Die Rechte liegen in der Regel bei den Herausgebern beziehungsweise den externen Rechteinhabern. [Siehe Rechtliche Hinweise.](#)

### **Conditions d'utilisation**

L'ETH Library est le fournisseur des revues numérisées. Elle ne détient aucun droit d'auteur sur les revues et n'est pas responsable de leur contenu. En règle générale, les droits sont détenus par les éditeurs ou les détenteurs de droits externes. [Voir Informations légales.](#)

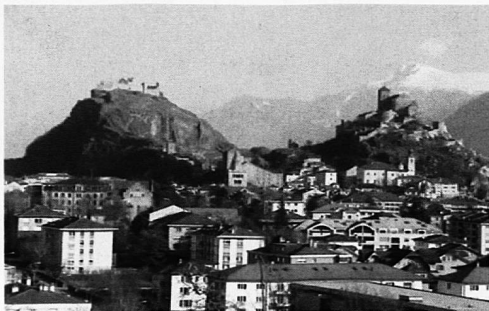
### **Terms of use**

The ETH Library is the provider of the digitised journals. It does not own any copyrights to the journals and is not responsible for their content. The rights usually lie with the publishers or the external rights holders. [See Legal notice.](#)

**Download PDF:** 01.04.2025

**ETH-Bibliothek Zürich, E-Periodica, <https://www.e-periodica.ch>**

## ■ Die ilz an der magistra06



Zwischen dem 11. und dem 20. Juli 2006 findet anlässlich der 115. Kurse «Schule und Weiterbildung Schweiz» in SION wiederum die Lehrmittelausstellung «magistra» statt.

Sie vermittelt einen repräsentativen Überblick über die aktuellen Angebote für den Schulbereich (Lehrmittel, pädagogische und didaktische Hilfsmittel, Einrichtungen, Materialien für den Unterricht, ...).

Die **Interkantonale Lehrmittelzentrale ilz** stellt als Entwicklungs- und Koordinationsstelle für die 16 kantonalen Verlage sowie das Fürstentum Liechtenstein die neuesten Lehr- und Lernmittel aus dem ilz-Sortiment sowie weitere verlagseigene Produkte vor.

Die **magistra06** findet in den Sporthallen des Lycée cantonale des Creusets in Sion statt.

Plan mit Kursorten, Kurszentrum und magistra06: [www.swch06.ch](http://www.swch06.ch)

### Öffnungszeiten

Dienstag, 11. Juli 2006  
16.00 bis 19.00 Uhr

Mittwoch, 12. Juli 2006  
12.00 bis 14.00 Uhr  
16.00 bis 19.00 Uhr

Donnerstag, 13. Juli 2006  
12.00 bis 14.00 Uhr  
16.00 bis 19.00 Uhr

Dienstag, 18. Juli 2006  
16.00 bis 19.00 Uhr

Mittwoch, 19. Juli 2006  
12.00 bis 14.00 Uhr  
16.00 bis 19.00 Uhr

Donnerstag, 20. Juli 2006  
12.00 bis 14.00 Uhr  
16.00 bis 19.00 Uhr

Wir freuen uns auf Ihren Besuch in Sion!  
Interkantonale Lehrmittelzentrale ilz

# LehrerOffice

## Das einfache und zeitgemässe Werkzeug für Lehrpersonen

Sicherlich kennen Sie das zeitraubende Zusammenstellen von Schüler- und Notenlisten in Excel. Mit LehrerOffice möchten wir nun eine praktische Alternative vorstellen, die sich bereits tausendfach im Schulalltag bewährt hat!

- **einfach zu bedienen**
- **Lernkontrollen transparent bewerten**
- **erreichte Lernziele geordnet festhalten**
- **Jahres- und Wochenpläne flexibel erstellen**
- **anschauliche Unterlagen für Elterngespräche**
- **Zeugnisse mühelos drucken**

Selbst die offiziellen Zeugnisse können direkt ausgedruckt werden. Überzeugen Sie sich selbst, indem Sie eine Demoversion downloaden:

## www.LehrerOffice.ch

**Schulpraxisberater/innen & Supervisor/innen:**

## **Ein neuer Beruf im Bildungswesen der Schweiz**

**Seit 2004 arbeiten in der gesamten deutschen Schweiz über 50 ausgebildete Schulpraxisberater/innen und Supervisor/innen im Bildungswesen. Als Angestellte in Kaderpositionen oder als Freischaffende entlasten und/oder schulen sie Lehrpersonen, Schulbehörden und Schulleitende.**

Themen aus der aktuellen pädagogischen Psychologie, Didaktik, Struktur- oder Teamarbeit müssen nicht mehr kräfte- und zeitraubend im Alleingang geleistet werden: Die Schulpraxisberater/innen und Supervisor/innen bringen fundierte, praktische Schul- und Unterrichtserfahrung und ein grosses Können mit, das sie den individuellen Anliegen und Wünschen der Klient/innen entsprechend professionell vermitteln. Dies geschieht in Form von konkret an der Praxis orientierten Kursen, Weiterbildungen oder individuellen Beratungen, Supervisionen und Coachings.

Da es sich bei Schulpraxisberater/innen und Supervisor/innen um in der Regel zumindest im Teilzeit-Pensum an der Volksschule unterrichtende und motivierte Lehrpersonen handelt, die eine profunde zweijährige, berufsbegleitende Weiterbildung in Pädagogischer Psychologie, Erwachsenenbildung, Supervision und Coaching absolviert haben, lassen sich die vermittelten Inhalte in der Praxis auch rasch und gewinnbringend umsetzen.

Die Schulpraxisberater/innen und Supervisor/innen können von Lehrpersonen, Schulen und kantonalen Stellen über den eigenen Berufsverband ISSVS ([www.issvs.ch](http://www.issvs.ch)) angefragt werden. Dieser bürgt für die Arbeitsqualität aller darin zusammengeschlossenen Fachpersonen.

Ein nächster, berufsbegleitender Ausbildungsgang in Schulpraxisberatung und Supervision startet im September 2006 am PPZ. Das interkantonale Bildungs- und Beratungsinstitut führt hierzu am Mittwoch, 28. Juni 2006, von 15.30 bis 17.00 Uhr eine Informationsveranstaltung durch (detaillierte Informationen unter ([www.ppz.ch](http://www.ppz.ch))).

**Attraktive Schulpreise für  
HP Computer + Zubehör...**

**...www.letec.ch**

**Neu! Exklusiver HP EDU-Shop der Letec AG**

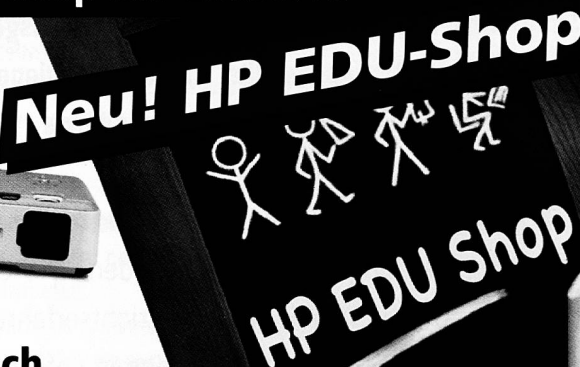
**Immer die neuesten HP Computer,  
Laptops, Drucker und viel Zubehör  
zu tagesaktuellen Schulpreisen!**



**Online-Shop: shop.letec.ch**

Für Schüler, Studenten, Lehrer und Schulen  
gegen vorweisen von Legi, Schul-,  
Lehrerausweis oder Schulbestellung.

2006  
Preferred Partner



**Neu! HP Compaq nx7400**



**Fr. 1899.-**

- Intel Core Duo Prozessor T2400 | 1,83 GHz
- 1024 MB RAM
- 80 GB Harddisk (5400 U/Min.)
- DVD+/-RW-Dual-Layer-Brenner
- 15,4"-TFT
- Windows XP Professional



**Neu! HP Compaq dc5100**



**Fr. 1199.-**

- Intel Core Duo Prozessor
- 2,8 GHz
- 2 x 512 MB RAM
- 250 GB Harddisk
- 16x DVD+/-RW LightScribe
- Ethernet 10/100/1000
- 8 x USB, 1 x seriell, 1 x parallel
- Audio-Ein-/Ausgang
- Windows XP Professional
- 3 Jahre vor-Ort-Garantie



2006  
Preferred Partner



**Unsere Partner.**



**Unsere Filialen: 7 x in der ganzen Schweiz.**



**volketswil@letec.ch**

Stationsstrasse 53, 8604 Volketswil  
Tel. 044 908 44 66  
Fax 044 908 44 22

**aarau@letec.ch**

Rain 47, 5000 Aarau  
Tel. 062 723 05 55  
Fax 062 723 05 63

**bern@letec.ch**

Kramgasse 46, 3011 Bern  
Tel. 031 312 58 85  
Fax 031 312 53 05

**chur@letec.ch**

Kalchbühlstr.18, 7000 Chur  
Tel. 081 250 13 53  
Fax 081 250 13 56

**schaffhausen@letec.ch**

Im Hägli 2  
8207 Schaffhausen  
Tel. 052 643 66 67

**stgallen@letec.ch**

Schützengasse 4  
9000 St. Gallen  
Tel. 071 228 58 68

**zuerich@letec.ch**

Weinbergstrasse 24  
8001 Zürich  
Tel. 044 253 60 10



Schw. Landesbibliothek  
3003 BERN

2639

AZb

7013 Domat/Ems

PP Journal

CH-7013 Domat/Ems

Die Preise in diesem Inserat verstehen sich inkl. MwSt. Irrtum, Änderungen im Preis, Technik oder Modell vorbehalten. Nur solange Vorrat. EDU-Privat = Schüler, Studenten, Lehrer (benötigt Legi, Schul-, Lehrerausweis). EDU-Schüler = Schüler (benötigt Legi, Schul-, Lehrerausweis).