

**Zeitschrift:** Jahresbericht der Geographischen Gesellschaft von Bern  
**Herausgeber:** Geographische Gesellschaft Bern  
**Band:** 18 (1900-1902)

## Anhang

### **Nutzungsbedingungen**

Die ETH-Bibliothek ist die Anbieterin der digitalisierten Zeitschriften. Sie besitzt keine Urheberrechte an den Zeitschriften und ist nicht verantwortlich für deren Inhalte. Die Rechte liegen in der Regel bei den Herausgebern beziehungsweise den externen Rechteinhabern. [Siehe Rechtliche Hinweise.](#)

### **Conditions d'utilisation**

L'ETH Library est le fournisseur des revues numérisées. Elle ne détient aucun droit d'auteur sur les revues et n'est pas responsable de leur contenu. En règle générale, les droits sont détenus par les éditeurs ou les détenteurs de droits externes. [Voir Informations légales.](#)

### **Terms of use**

The ETH Library is the provider of the digitised journals. It does not own any copyrights to the journals and is not responsible for their content. The rights usually lie with the publishers or the external rights holders. [See Legal notice.](#)

**Download PDF:** 01.04.2025

**ETH-Bibliothek Zürich, E-Periodica, <https://www.e-periodica.ch>**

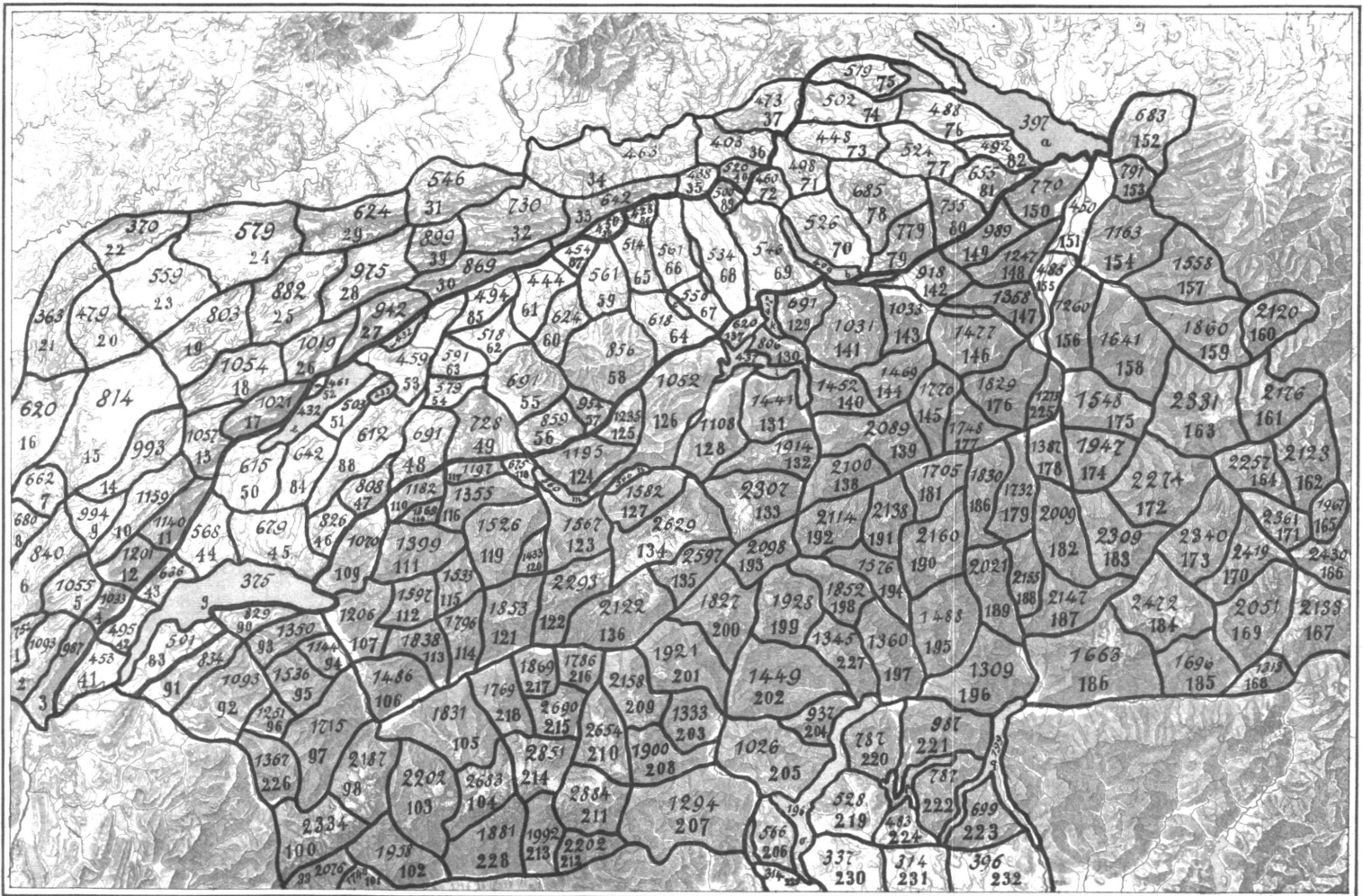


Nr.	Gruppenamen	Tiefster	Höchster	Mittlere	Volumen	Gesamt- areal	Areal (km <sup>2</sup> ) oberhalb der Isohypse (m)						Areal (km <sup>2</sup> ) zwischen den Isohypsens (m)								
		Punkt	Punkt	Höhe			km <sup>3</sup>	km <sup>2</sup>	>400	>600	>800	>1000	>1200	>1400	>1600	200 bis 400	400 bis 600	600 bis 800	800 bis 1000	1000 bis 1200	1200 bis 1400
47	Mont Gibloux . . . . .	550	1212	808	122.2	151.3	—	148.3	70.1	10.1	0.2	—	—	—	3.0	78.2	60.0	9.9	0.2	—	—
48	Ueberstorf, Tafers . . . . .	490	1020	691	176.3	255.1	—	213.2	54.5	1.8	—	—	—	—	41.9	158.7	52.7	1.8	—	—	
49	Belp, Guggisberg . . . . .	540	1018	728	231.8	318.4	—	222.2	103.3	14.1	—	—	—	—	96.2	118.9	89.2	14.1	—	—	
50	Orbe, Grandson . . . . .	432	720	615	189.8	308.6	—	76.7	—	—	—	—	—	—	231.9	76.7	—	—	—	—	
51	Mont Vully . . . . .	432	657	503	64.1	127.4	—	0.9	—	—	—	—	—	—	126.5	0.9	—	—	—	—	
52	Colombier . . . . .	432	520	461	6.4	13.9	—	—	—	—	—	—	—	—	13.9	—	—	—	—	—	
53	Erlach, Nidau . . . . .	432	610	459	136.2	296.8	—	0.5	—	—	—	—	—	—	296.3	0.5	—	—	—	—	
54	Neuenegg . . . . .	470	650	579	50.8	87.8	—	36.3	—	—	—	—	—	—	51.5	36.3	—	—	—	—	
55	Bantiger . . . . .	540	1110	691	229.8	332.5	—	236.8	65.9	1.6	—	—	—	—	95.7	170.9	64.3	1.6	—	—	
56	Oberdiesbach, Eggiwil . . . . .	540	1205	859	151.4	176.3	—	163.4	120.1	33.4	0.8	—	—	—	12.9	43.3	86.7	32.6	0.8	—	
57	Langnau, Schangnau . . . . .	680	1405	954	87.0	91.2	—	—	75.0	33.4	5.9	0.3	—	—	—	16.2	41.6	27.5	5.6	0.3	
58	Napf . . . . .	530	1411	856	420.5	491.2	—	441.5	304.3	108.8	14.7	0.5	—	—	49.7	137.2	195.5	94.1	14.2	0.5	
59	Langenthal, Roggwil . . . . .	430	750	561	126.8	226.0	—	82.5	—	—	—	—	—	—	143.5	82.5	—	—	—	—	
60	Burgdorf . . . . .	470	850	624	137.4	220.2	—	131.7	8.2	—	—	—	—	—	88.5	123.5	8.2	—	—	—	
61	Wangen, Utzenstorf . . . . .	420	530	444	85.6	192.9	—	—	—	—	—	—	—	—	192.9	—	—	—	—	—	
62	Jegenstorf, Fraubrunnen . . . . .	470	630	518	82.9	160.1	—	1.3	—	—	—	—	—	—	158.8	1.3	—	—	—	—	
63	Aarberg, Münchenbuchsee . . . . .	450	820	591	79.5	134.6	—	56.5	1.4	—	—	—	—	—	78.1	55.1	1.4	—	—	—	
64	Grosswangen, Ruswil . . . . .	437	1010	618	139.9	226.4	—	109.6	13.4	0.5	—	—	—	—	116.8	96.2	12.9	0.5	—	—	
65	Zofingen, Reiden . . . . .	410	750	514	73.4	142.8	—	34.8	—	—	—	—	—	—	108.0	34.8	—	—	—	—	
66	Kulm, Reinach . . . . .	380	850	561	139.1	247.9	247.3	85.6	3.3	—	—	—	—	0.6	161.7	82.3	3.3	—	—	—	
67	Münster, Sempach . . . . .	466	810	550	76.1	138.4	—	58.4	0.8	—	—	—	—	—	80.0	57.6	0.8	—	—	—	
68	Lindenbergr . . . . .	355	869	534	199.8	374.2	338.9	69.5	9.6	—	—	—	—	—	35.3	269.4	59.9	9.6	—	—	
69	Uetliberg . . . . .	390	873	546	231.0	423.1	397.8	123.6	7.2	—	—	—	—	25.3	274.2	116.4	7.2	—	—	—	
70	Pfannenstiel, Zürich . . . . .	409	853	526	187.8	357.1	—	48.9	1.9	—	—	—	—	—	308.2	47.0	1.9	—	—	—	
71	Bülach, Kloten . . . . .	350	630	498	74.3	149.1	146.3	8.0	—	—	—	—	—	2.8	138.3	8.0	—	—	—	—	
72	Oerlikon . . . . .	390	630	460	43.2	94.0	—	89.1	1.0	—	—	—	—	4.9	88.1	1.0	—	—	—	—	
73	Irchel . . . . .	340	681	448	104.5	233.2	—	158.5	5.2	—	—	—	—	—	74.7	153.3	5.2	—	—	—	
74	Kohlfirst . . . . .	345	654	502	130.9	260.7	—	219.2	10.9	—	—	—	—	41.5	208.3	10.9	—	—	—	—	
75	Ramsen, Stein . . . . .	395	610	519	95.8	184.5	—	174.9	15.5	—	—	—	—	—	9.6	159.4	15.5	—	—	—	
76	Weinfelden, Kreuzlingen . . . . .	397	720	488	142.4	291.8	—	286.6	20.6	—	—	—	—	5.2	266.0	20.6	—	—	—	—	
77	Nollen . . . . .	390	737	524	140.0	267.2	—	256.8	51.8	—	—	—	—	10.4	205.0	51.8	—	—	—	—	
78	Hörnli, Alt-Toggenburg . . . . .	450	1136	685	284.6	415.5	—	299.4	58.3	2.4	—	—	—	—	116.1	241.1	55.9	2.4	—	—	
79	Kreuzegg, Schnebelhorn . . . . .	420	1317	779	163.3	209.6	—	160.2	95.9	30.8	2.6	—	—	—	49.4	64.3	65.1	28.2	2.6	—	
80	Degersheim, Neu-Toggenburg . . . . .	580	1106	755	145.3	192.4	—	164.9	73.3	5.5	—	—	—	—	27.5	91.6	67.8	5.5	—	—	
81	St. Gallen . . . . .	500	900	655	111.0	169.4	—	114.8	11.5	—	—	—	—	—	54.6	103.3	11.5	—	—	—	
82	Sulgen, Arbon . . . . .	397	610	492	64.9	131.9	130.9	1.0	—	—	—	—	—	1.0	129.9	1.0	—	—	—	—	
83	Ruines des Allinges . . . . .	375	730	501	131.4	262.2	236.0	24.1	—	—	—	—	—	26.2	211.9	24.1	—	—	—	—	
84	Vuissens, Moudon . . . . .	430	812	642	155.6	242.4	—	157.0	8.6	—	—	—	—	—	85.4	148.4	8.6	—	—	—	
85	Bucheggberg . . . . .	430	669	494	92.2	186.6	—	10.2	—	—	—	—	—	—	176.4	10.2	—	—	—	—	
86	Aarau, Schönenwerd . . . . .	370	520	428	22.1	51.6	32.4	—	—	—	—	—	—	19.2	32.4	—	—	—	—	—	
87	Oensingen, Aarwangen . . . . .	420	510	454	35.5	78.1	—	—	—	—	—	—	—	—	78.1	—	—	—	—	—	
88	Murten, Rue . . . . .	450	840	612	267.0	436.3	—	233.2	3.4	—	—	—	—	—	203.1	230.8	3.4	—	—	—	
89	Heitersberg . . . . .	380	792	500	35.3	70.6	—	54.8	13.0	—	—	—	—	15.8	41.8	13.0	—	—	—	—	









Graph. Kunststadt H. Kümmerly & Frey, Bern

H. LIEZ, Verteilung der mittleren Höhe in der Schweiz: Übersicht über die einzelnen Gruppen und deren mittlere Höhe.

In jedem Gebiet gibt die kleinere Zahl die Nummer desselben in der Tabelle, die grössere die mittlere Höhe in Metern an.



Graph. Kunstanstalt H. Kümmerly & Frey, Bern

H. LIEZ, Karte der Verteilung der mittleren Höhe in der Schweiz.

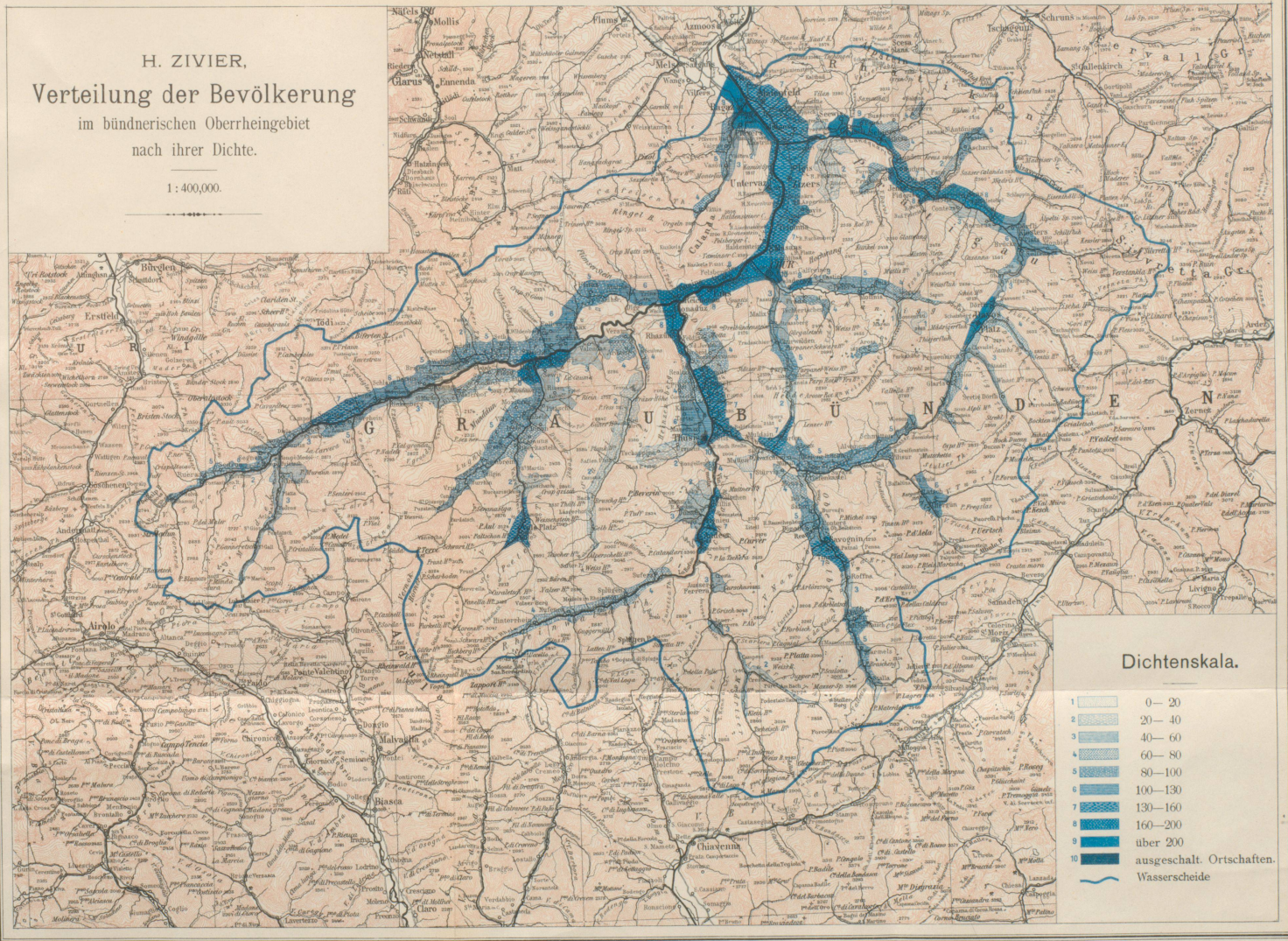
Die Zahlen geben die Höhen der Isohypsen in Metern an.

1:1400 000



H. ZIVIER,  
 Verteilung der Bevölkerung  
 im bündnerischen Ober Rheingebiet  
 nach ihrer Dichte.

1:400,000.



Dichtenskala.

- 1 0—20
  - 2 20—40
  - 3 40—60
  - 4 60—80
  - 5 80—100
  - 6 100—130
  - 7 130—160
  - 8 160—200
  - 9 über 200
  - 10 ausgesch. Ortschaften.
- Wasserscheide

Geograph. Anstalt H. Kümmerly & Frey Bern.

Aus der Zeitschrift für schweizerische Statistik.