

Zeitschrift: Jahresbericht der Geographischen Gesellschaft von Bern
Herausgeber: Geographische Gesellschaft Bern
Band: 19 (1903-1904)

Anhang

Nutzungsbedingungen

Die ETH-Bibliothek ist die Anbieterin der digitalisierten Zeitschriften. Sie besitzt keine Urheberrechte an den Zeitschriften und ist nicht verantwortlich für deren Inhalte. Die Rechte liegen in der Regel bei den Herausgebern beziehungsweise den externen Rechteinhabern. [Siehe Rechtliche Hinweise.](#)

Conditions d'utilisation

L'ETH Library est le fournisseur des revues numérisées. Elle ne détient aucun droit d'auteur sur les revues et n'est pas responsable de leur contenu. En règle générale, les droits sont détenus par les éditeurs ou les détenteurs de droits externes. [Voir Informations légales.](#)

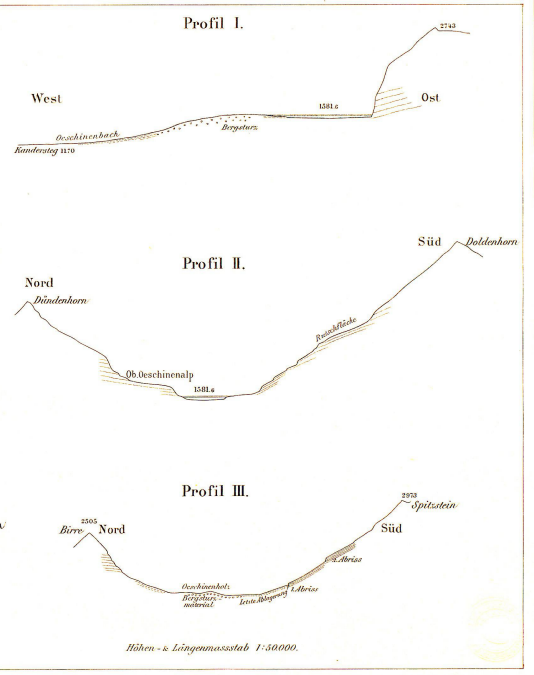
Terms of use

The ETH Library is the provider of the digitised journals. It does not own any copyrights to the journals and is not responsible for their content. The rights usually lie with the publishers or the external rights holders. [See Legal notice.](#)

Download PDF: 15.03.2025

ETH-Bibliothek Zürich, E-Periodica, <https://www.e-periodica.ch>

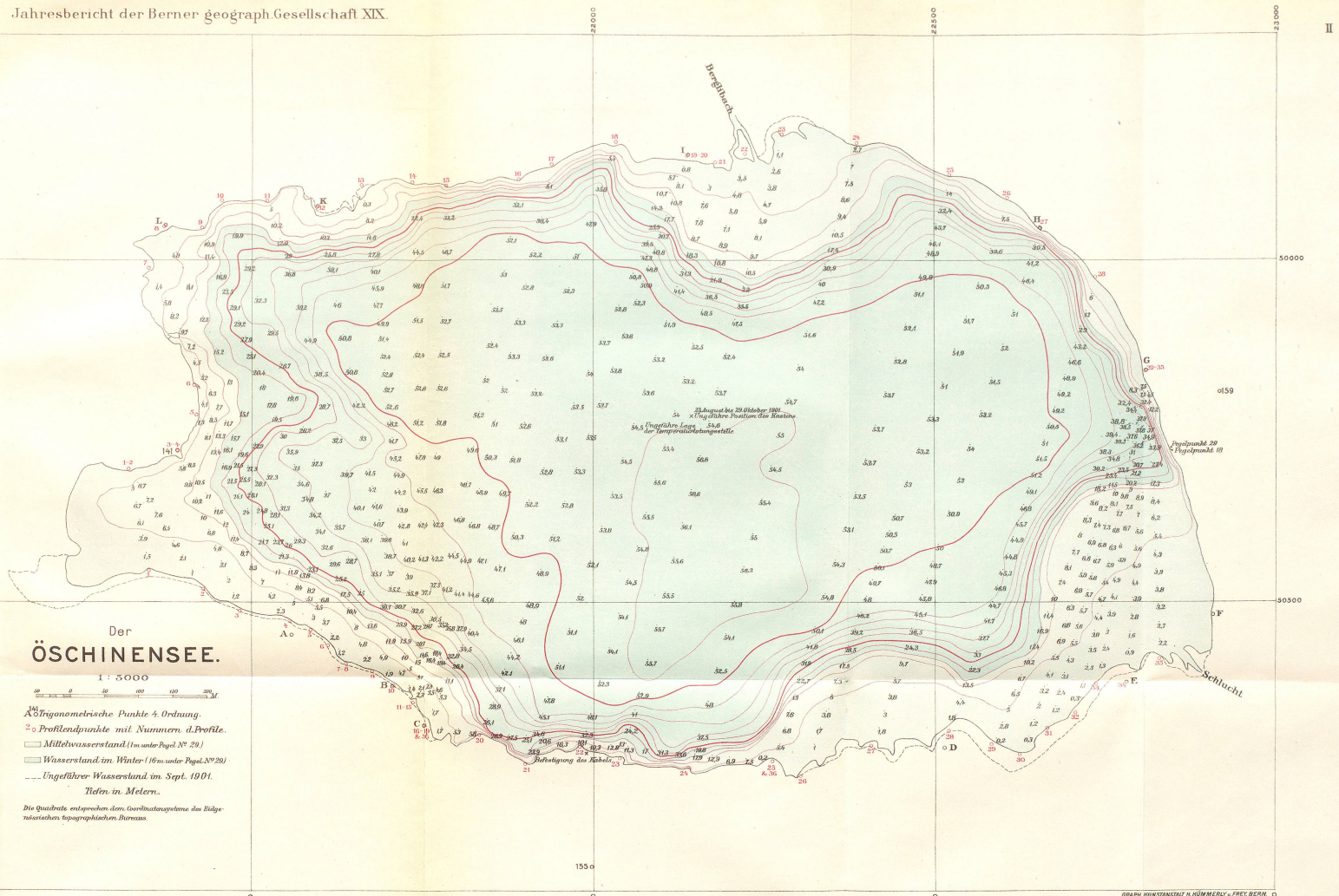
KARTE DES OESCHINEN-TALES.



Schweizerische Landtopographie, Bern.

Masstab 1:50000

Reproduktion nach dem Original. Überdruck 1904.



Der ÖSCHINENSEE.

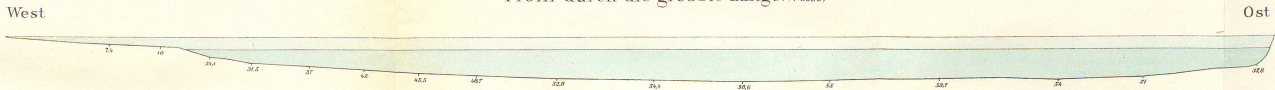
1:5000

- Trigonometrische Punkte 4. Ordnung.
- Profildpunkte mit Nummern d. Profile.
- Wasserstand im Winter (16m. unter Pagel. N. 29).
- Ungeläher-Wasserstand im Sept. 1901.

Tiefen in Metern.

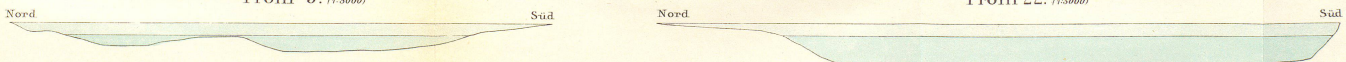
Die Querschnitte entsprechen dem Coordinatensysteme des Eidgenössischen topographischen Bureau.

Profil durch die grösste Länge. (1:5000)



Profil 9. (1:5000)

Profil 22. (1:5000)



Profil 27. (1:5000)

