

Zeitschrift: Jahresbericht der Geographischen Gesellschaft von Bern
Herausgeber: Geographische Gesellschaft Bern
Band: 31 (1934)

Artikel: Das Gürbetal : eine landeskundliche Studie
Autor: Leuenberger, W.
Titelseiten
DOI: <https://doi.org/10.5169/seals-322835>

Nutzungsbedingungen

Die ETH-Bibliothek ist die Anbieterin der digitalisierten Zeitschriften. Sie besitzt keine Urheberrechte an den Zeitschriften und ist nicht verantwortlich für deren Inhalte. Die Rechte liegen in der Regel bei den Herausgebern beziehungsweise den externen Rechteinhabern. [Siehe Rechtliche Hinweise.](#)

Conditions d'utilisation

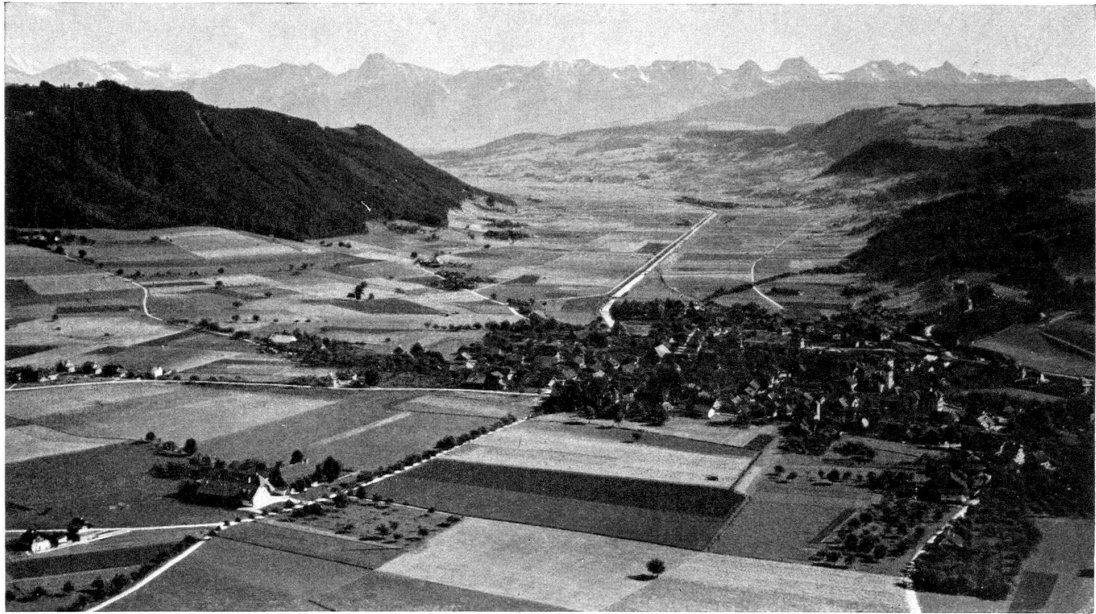
L'ETH Library est le fournisseur des revues numérisées. Elle ne détient aucun droit d'auteur sur les revues et n'est pas responsable de leur contenu. En règle générale, les droits sont détenus par les éditeurs ou les détenteurs de droits externes. [Voir Informations légales.](#)

Terms of use

The ETH Library is the provider of the digitised journals. It does not own any copyrights to the journals and is not responsible for their content. The rights usually lie with the publishers or the external rights holders. [See Legal notice.](#)

Download PDF: 14.03.2025

ETH-Bibliothek Zürich, E-Periodica, <https://www.e-periodica.ch>



Gesamtansicht des Gürbetales

Luftbild Alpar, Bern

Blick nach Süden; rechts Längenberg; links Belpberg; im Vordergrund Belp; im Hintergrund Stockhornkette (südliche Grenzlinie und Wasserscheide).

C

DAS GÜRBETAL

EINE LANDESKUNDLICHE STUDIE

VON

Dr. W. LEUENBERGER

MIT TITELBILD, 22 TAFELN, 17 TEXTFIGUREN
UND KARTE 1:100000



BUCHDRUCKEREI VOGT-SCHILD A. G., SOLOTHURN
1935

