

Zeitschrift: Jahresbericht der Geographischen Gesellschaft von Bern
Herausgeber: Geographische Gesellschaft Bern
Band: 42 (1953-1954)

Artikel: Hydrologische Untersuchungen im Gebiete der Valle Onsernone (Kanton Tessin) : mit besonderer Berücksichtigung des Kolkphänomens
Autor: Kistler, Emil-Henri
Kapitel: [Abbildungen]
DOI: <https://doi.org/10.5169/seals-323661>

Nutzungsbedingungen

Die ETH-Bibliothek ist die Anbieterin der digitalisierten Zeitschriften. Sie besitzt keine Urheberrechte an den Zeitschriften und ist nicht verantwortlich für deren Inhalte. Die Rechte liegen in der Regel bei den Herausgebern beziehungsweise den externen Rechteinhabern. [Siehe Rechtliche Hinweise.](#)

Conditions d'utilisation

L'ETH Library est le fournisseur des revues numérisées. Elle ne détient aucun droit d'auteur sur les revues et n'est pas responsable de leur contenu. En règle générale, les droits sont détenus par les éditeurs ou les détenteurs de droits externes. [Voir Informations légales.](#)

Terms of use

The ETH Library is the provider of the digitised journals. It does not own any copyrights to the journals and is not responsible for their content. The rights usually lie with the publishers or the external rights holders. [See Legal notice.](#)

Download PDF: 29.11.2024

ETH-Bibliothek Zürich, E-Periodica, <https://www.e-periodica.ch>



Abb. 1

Kolk Wanda im Winter 1950. Blick auf die Geröllmasse am rechten Ufer mit Kiesentnahmestelle (Pfeil). Hochwasserstand vom August 1951!

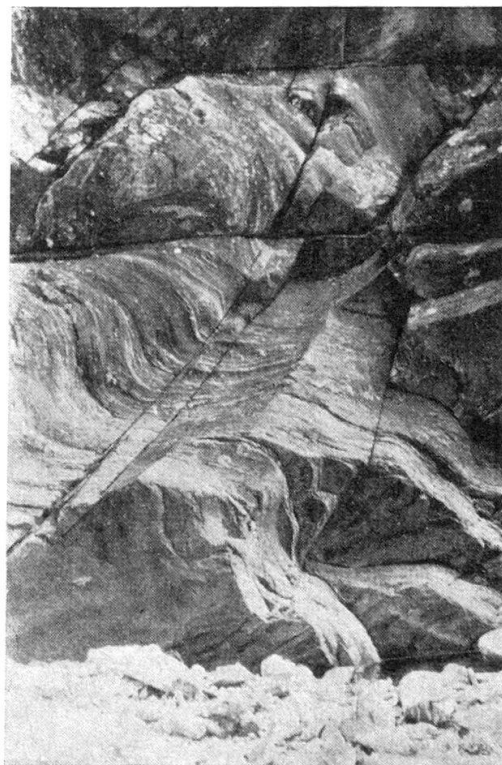


Abb. 2

Kolk Wanda: südliche Schluchtwand. Beispiel einer teils durch Evorsion entstandenen Schlucht. Aufnahme: 1953.



Abb. 3

Kolk 1
Blick gegen das Südufer mit
breiter Kluft und kleinem
alluvialen Vorkommnis.

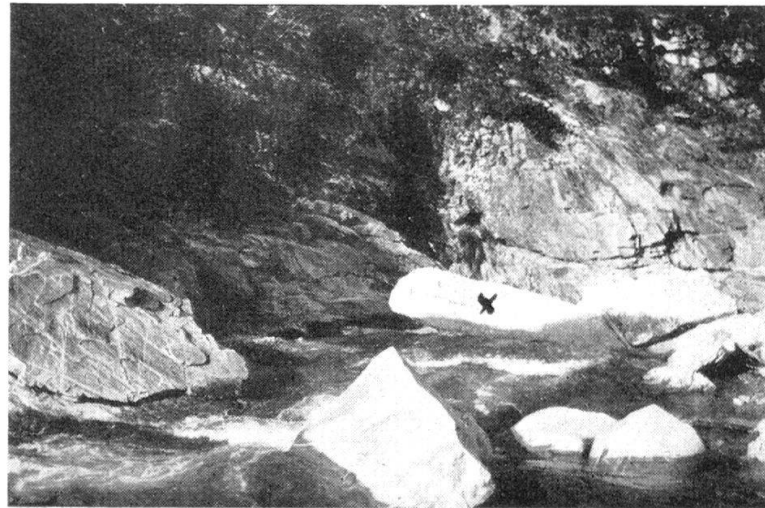


Abb. 4

Kolk 3
mit verschobenem Block (X)
August 1951.



Abb. 5

Kolk 3
Blick flussabwärts, mit einge-
tragenen Profilfixpunkten.
Aufnahme: Januar 1951.

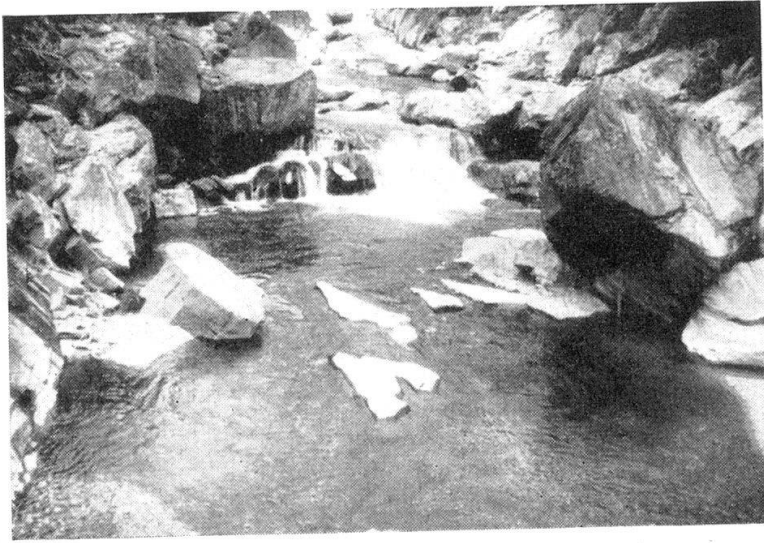


Abb. 6

*Kolk 4 im Talweg des Isorno,
So 53. Erneute Ueberkippung
des Blockes am linken Bild-
rand durch Hinterkolkung.
Keine Verschiebung talwärts
festzustellen.*