

Zeitschrift: Jahresbericht / Schweizerisches Landesmuseum Zürich
Herausgeber: Schweizerisches Landesmuseum Zürich
Band: 83 (1974)

Rubrik: Vermehrung der Sammlungen

Nutzungsbedingungen

Die ETH-Bibliothek ist die Anbieterin der digitalisierten Zeitschriften. Sie besitzt keine Urheberrechte an den Zeitschriften und ist nicht verantwortlich für deren Inhalte. Die Rechte liegen in der Regel bei den Herausgebern beziehungsweise den externen Rechteinhabern. [Siehe Rechtliche Hinweise.](#)

Conditions d'utilisation

L'ETH Library est le fournisseur des revues numérisées. Elle ne détient aucun droit d'auteur sur les revues et n'est pas responsable de leur contenu. En règle générale, les droits sont détenus par les éditeurs ou les détenteurs de droits externes. [Voir Informations légales.](#)

Terms of use

The ETH Library is the provider of the digitised journals. It does not own any copyrights to the journals and is not responsible for their content. The rights usually lie with the publishers or the external rights holders. [See Legal notice.](#)

Download PDF: 14.03.2025

ETH-Bibliothek Zürich, E-Periodica, <https://www.e-periodica.ch>

Vermehrung der Sammlungen

Verzeichnis der Donatoren und Testatoren

Dieses Verzeichnis enthält die Namen aller Donatoren und Testatoren des Berichtsjahres. Wir bitten sie, den Ausdruck unseres verbindlichsten Dankes anzunehmen, und bedauern, in den nachfolgenden Erwerbungslisten nicht jede einzelne Spende aufführen zu können.

Kapuzinerkloster, Appenzell
Basler Denkmalpflege, Basel
Historisches Museum, Basel
Eidg. Kriegsmaterialverwaltung, Bern
Schweiz. Exlibris-Club, Bern
Schießschule, Wälenstadt
Staatsarchiv des Kantons Zürich, Zürich
Verein Zürcher Brockenhaus, Zürich
Girard-Perregaux SA, La Chaux-de-Fonds
Montres Corum, Ries, Bannwart & Co.,
La Chaux-de-Fonds
Morga AG, Ebnet-Kappel
Frl. N. Abegg, Erlenbach
Frau A. Ammann, Zürich
Frau T. Angst, Zürich
Frau E. Antonini-von Ostheim,
Zollikerberg
Herr Prof. Dr. B. von Arx, Zürich
Frau E. Baer, Zürich
Frl. M. Bauhofer, Zürich
Frl. A. und M. Baumann, Winterthur
Frau M. Benelli, Zürich
Herr R. Bestgen, Thalwil
Herr und Frau Th. Beyer, Zürich
Frau A. Bieri, Zürich
Frau Dr. C. Bodmer-Schindler, Küsnacht
Frau M. Bolli, Hohfluh (Hasliberg)
Herr B. Boos, Zürich
Frl. Dr. S. Bovet, Zürich
Frau M. Brandenburg-Bitsch, Zug
Frl. E. Brennwald, Zürich
Herr C. M. Briquet, Genf
Frau E. Briquet-Lasius, Bubikon
Herr St. Bröckelmann, Basel
Frau L. Brunner-Lorch, Brugg
Herr Dr. med. H. Brüschi, Winterthur

Erbengemeinschaft H. Bucher, Zürich
Herr H. Bühler, Berg am Irchel
Frau P. Châble, Genf
Frau Dr. L. Christen-Züst, Winterthur
Frl. L. Claß, Zürich
Frau G. Dengler-Obermaier, Rüslikon
Herr H. Denzler, Zürich
Herr E. Dietrich, Zürich
Frl. W. L. Dikenmann, Zürich
Frau L. Dreier-Bächler, Biel
Frau M. Dutoit, Zürich
Frau B. Enz, Zürich
Herr Prof. Dr. W. Epprecht, Zürich
Herr P. Dr. R. Fischer, Appenzell
Frau I. Flückiger-Bühler, Hinwil
Frl. A. Fontana, Zumikon
Frau E. Forrer-Sulzer, Küsnacht
Frl. E. Frei, Zürich
Herr Dr. H. Freihofer, Zürich
Herr B. Frischknecht, Herisau
Herr F. Fritzsche, Zürich
Frau A. Gagliardi, Zürich
Frau D. Gamper-Bruder, Bern
Herr Prof. Dr. W. Ganz, Winterthur
Frau E. Gasparini, Bellinzona
Herr Dr. H.-U. Geiger, Umiken
Herr O. Gentsch, Siebnen
Frau E. Germann-Heer, Zürich
Frl. E. Gisel, Zürich
Frau M. Goetschel-Battegay, Zürich
Herr O. Grauer, Degersheim
Herr Dr. A.-Ch. Gruber, Münchenstein
Herr W. Gruber, Zürich
Frau Dr. F. Guggenheim, Zürich
Frau F. Gugger, Zürich
Frau P. Gyger-Pfenninger, Trogen
Frl. A. Gyr, Zürich
Frl. E. Gysel, Zürich
Herr Dr. F. Gysin, Zürich
Frau G. Häberli, Bern
Frl. P. Haerberle, Luzern
Herr und Frau F. Haenseler-Witzig,
Wallisellen
Frau R. Haller-Zimmermann, Zürich
Frau R. Hausherr, Watt
Frl. M. Hirn, Zürich
Frau R. Hochuli, St. Gallen
Herr und Frau H. Hofmann-Meister,
Winterthur

Frau A. Holdener, Ernetschwil
Frau Dr. H. Holderegger-Vodoz,
Erlenbach
Frau A. Honegger-Schellenberg, Aathal
Frau H. Hösli-Maurer, Zürich
Frau M. Hug, Wallisellen
Frau Dr. A. Hunziker-Bissegger, Meilen
Frau U. Imhof, Oberengstringen
Frau Dr. U. Isler-Hungerbühler, Küsnacht
Herr W. K. Jaggi, Zürich
Frau A. Jäggli, Würenlos
Frau G. Kahn, Zürich
Herr Dr. C. Karrer, Niederglatt
Frau F. Keller, Zürich
Frl. M. Keller, Zürich
Herr Dr. M. Keller, Bern
Frau M. Keller-Greutert, Zürich
Herr J. Kläsi, Sirmach
Frau W. Knoll-Heitz, St. Gallen
Frau M. Köchli-Ruder, Neuenhof
Herr Dr. P. W. Kopp, Basel
Frau K. Kreienbühl-Hotz, Zug
Frau S. Kreis, Zürich
Herr P. Krog, Zürich
Frl. F. Krügel, Zürich
Frau S. Kummer-Rothenhäusler, Zürich
Frl. E. Kunz, Zürich
Herr H. Kunz, Zürich
Herr Dr. M. Kutter-Preiswerk, Basel
Frau H. Lämmler, Zürich
Herr Dr. E. Landolt, Zürich
Frau F. Landolt-Meyer, Zürich
Frl. S. Lange, Zürich
Frau H. Lienhard, Zürich
Frau A. Lier-Nemec, Kilchberg
Herr und Frau W. Luchsinger, Zürich
Frl. E. Maag, Horgen
Herr P. Mäder, Küsnacht
Frau A. Maier, Zürich
Frau M. Maßhardt-Louis, Zürich
Frl. E. Matossi, Zürich
Herr O. Mauchle, Zürich
Herr J. Meier, Bauma
Frau A. Merian, Basel
Frl. E. und H. Merki, Männedorf
Herr J. Merki, Urdorf
Frau L. Merz, Zürich
Frau A. Merz, Zürich
Frl. E. Meyer, Olten

Frau Prof. Dr. E. Meyer, Zürich
 Herr J. B. Meyer, Turnhout
 Frau T. Michel-Schurter, Zürich
 Frau M. Minder, Zürich
 Sr. E. Monhart, Zürich
 Herr Dr. B. Mühlethaler, Brugg
 Frau B. Müller-Leutwyler, Winterthur
 Herr B. A. Müller, Dübendorf
 Fr. M.-L. von Muralt, Zürich
 Herr F. Mürset, Zürich
 Frau M. Naef, Zürich
 Frau R. Nyffeler, Küsnacht
 Herr A. Oberli, Wabern
 Frau V. Oertle-Guggenheim, Küsnacht
 Frau J. von Orelli, Zürich
 Frau D. Perret-Zintgraff, Kilchberg
 Frau N. Perrin, Zürich
 Fr. H. Pfenninger, Trogen
 Frau Th. Pfister, Bassersdorf
 Frau Dr. I. Pfrunder-Martz, Bottmingen
 Herr M. Pfrunder, Küsnacht
 Herr B. Piguet, Zürich
 Frau H. Ramseier, Zürich
 Frau Dr. A. Rapp, Zürich
 Herr und Frau W. Rapp-Moppert, Basel
 Frau H. Rathgeb-Baumann, Wynau
 Frau M. Rauber, Brugg
 Frau Vreni Rempfer-Bleiker, Zürich
 Herr Chr. Renfer, Zürich
 Frau F. M. Richter, Zürich
 Herr und Frau O. Rick, Zürich
 Frau B. Rieger-Stockar, Urdorf
 Frau H. Rispy, Zürich

Frau E. Ruckstuhl-Meyer, Winterthur
 Herr und Frau O. Ruosch, Zürich
 Fr. D. Rütschi, Bubikon
 Frau M. Saarmann, Port
 Fr. E. Salzmann, Zürich
 Fr. S. und H. Sarauw, Zürich
 Herr E. Schaub-Bruhin, Zürich
 Frau M. Scheidegger, Magliaso
 Herr Dr. P. Scherrer-Bylund, Zürich
 Frau Dr. E. Scheurmann-Falkeisen,
 Uitikon-Waldegg
 Fr. G. Schieß, Winterthur
 Herr Dr. M. H. Schindler, Zürich
 Herr Pfr. i. R. P. Schmitz,
 Reichersberg/Inn
 Frau L. Schmuziger, Zürich
 Frau M. Schnebli-Merker, Baden
 Frau M. Schneeberger, Langenthal
 Frau Dr. S. Schneider-Christ, Basel
 Herr Dr. R. Schnyder, Zürich
 Frau S. Scholl-Hafner, Zürich
 Fr. C. Schöllli, Basel
 Frau G. Schuler, Zürich
 Frau M. Schweizer, Zürich
 Frau M. Schwickert-Busch, Richterswil
 Herren G. und M. Segal, Basel
 Frau A. Sommer, Rapperswil
 Fr. J. Speiser, Basel
 Frau Dr. G. von Speyr-Dosenbach,
 Hergiswil
 Herr Th. Spühler, Kilchberg
 Fr. L. Stambach, Rorschach
 Frau J. Staenz, Küsnacht

Frau I. Staub, Zürich
 Herr F. Stockar, Zürich
 Fr. G. Störchlin, Herrliberg
 Herr und Frau H. Strickler, Zürich
 Frau Dr. A. Torre, Zürich
 Frau G. Ulrich-Karcher, Zürich
 Fr. V. Ulrich, Zürich
 Herr J. Urech, Dübendorf
 Frau E. Villinger-Sulzer, Zollikon
 Herr Dr. Ed. Vodoz, Bern
 Fr. Dr. M. Vogt, Ftan
 Fr. N. Wagner, Zürich
 Frau C. Wahnung-Nünlist, Zürich
 Herr und Frau E. Wasmer-Schneebeli,
 Zürich
 Frau H. Weber, Zürich
 Frau I. Weber, Wettingen
 Herr K. Weibel, Oberhünenberg
 Herr Oberstdiv. E. Wetter, Bern
 Herr R. R. Wieland, Gattikon
 Herr O. Wießner, Zürich
 Herr Dr. J. G. Wille, Zürich
 Frau R. Wirz-Bürgi, Thalwil
 Frau M. Wollert, Zürich
 Fr. H. Wüest, Zürich
 Herr Dr. L. Wüthrich, Regensdorf
 Sr. E. Zährndler, Zollikerberg
 Fr. K. Zeller, Zürich
 Frau L. Zeller, Ennetbaden
 Fr. I. Zschokke, Zürich
 Frau R. Züblin, Zürich

Abkürzungen in den folgenden Verzeichnissen:

BHM Bernisches Historisches Museum
 Bern
 G Geschenk
 KDZ Kantonale Denkmalpflege Zürich
 LM Landesmuseum
 P Prähistorische Abteilung
 SDZ Städtische Denkmalpflege Zürich

Ur- und frühgeschichtliche Abteilung

Jungsteinzeit

Kunstharkopien und Rekonstruktionen von fünf Tierfigürchen aus Seeberg/BE, Burgäschli, «Station Südwest». Originale im BHM.
 P 52823–52832

Keramik und Artefakte aus Stein, Knochen und Holz, aus Meilen/ZH, Feldmeilen, «Vorderfeld», Sondierungen, Grabungen und Tauchgrabungen KDZ/SDZ 1969–1971, Schichten IX–V (Pfynerkultur). P 52833–53616
 (Abb. 4, 5, 21, 22 und 57)

– Gefäße. P 52833–53181

– Kochtöpfe mit Schlickauftrag.
 P 52833–52837

– Kochtöpfe mit Fingernageleindrücken auf der ganzen Außenseite.
 P 52838/52839

– Kochtöpfe und Näpfe mit glatter Außenseite. P 52840–52862

– Konische, sich nach oben öffnende Gefäße. P 52863–52866

– Flasche mit geknicktem Profil.
 P 52867/52868

– Henkelkrug. P 52869

– Dünnwandiges Gefäß mit s-förmigem Profil. P 52870

– Schalen und Kleingefäße.
 P 52871–52879

– Rand-, Wand- und Bodenfragmente mit Schlickauftrag. P 52880–52922

– Rand-, Wand- und Bodenfragmente zu Gefäß mit Strichverzierung.
 P 52923

– Rand-, Wand- und Bodenfragmente zu Gefäß mit Fingernageleindrücken.
 P 52924

– Rand-, Wand- und Bodenfragmente mit glatter Außenseite.
 P 52925–53146

– Rand-, Wand- und Bodenfragmente zu Schalen und Schüsseln.
 P 53147–53162

- Rand-, Wand- und Henkelfragmente zu Henkelkrügen. P 53163–53175
- Diverse Wand- und Bodenfragmente. P 53176–53181
- Artefakte aus Feuerstein und Bergkristall. P 53182–53283
 - Kratzer. P 53182–53210
 - Klingen und Klingenabschläge. P 53211–53269
 - Spitze. P 53270
 - Feuerzeugeinsätze. P 53271–53274
 - Nuclei. P 53275–53282
 - Stichel. P 53283
- Steingerät. P 53284–53352
 - Steinbeilklingen und Fragmente. P 53284–53294
 - Stumpfschneidige, polierte Steingeräte. P 53295–53298
 - Mörser und Klopffsteine. P 53299–53319
 - Birkenteerpechmörser. P 53320
 - Stein mit Schnittspuren. P 53321
 - Rund geschliffenes Steinplättchen. P 53322
 - Schleifsteinfragmente. P 53323/53324
 - Netzsenker. P 53325–53350
 - Mahlsteinfragmente. P 53351/53352
- Knochenartefakte und Zahnschmuck. P 53353–53562
 - Knochenmeißel. P 53353–53452
 - Knochenpfieme. P 53453–53487
 - Bearbeitete Knochen. P 53488/53489
 - Hechelzähne und Rippenfragmente. P 53490–53509
 - Anhänger aus Hirschhornsprosse. P 53510
 - Hirschhorngerät und Halbfabrikate. P 53511–53553
 - Eberzahnschmuck und -lamellen. P 53554–53562
- Bearbeitete Hölzer. P 53563–53585
- Gußtiegel und Fragment. P 53586/53587
- Webgewichte aus Ton. P 53588–53599
- Schleifsteine. P 53600–53609
- Mahlsteine. P 53610–53616
- Steinbeilklinge aus Männedorf/ZH, «Strandbad». KDZ 1974. P 53617
- Kunstharzkopie einer Schaftlochaxtklinge aus dunkelgrünem Gestein, aus Sutz-Lattrigen/BE, «Station supérieure (VIII)». Original im BHM. P 53618
- Kunstharzkopie eines schnurkeramischen Bechers aus Sutz-Lattrigen/BE, Sutz. Original im BHM. P 53619
- Zwei Gefäße und sieben Kupfergeräte aus Vinelz/BE. Original im BHM. P 53620–53628
- Kunstharzkopien von Glockenbecherscherben und Rekonstruktion des Glockenbechers aus Sutz-Lattrigen/BE, Sutz. Original in der Sammlung Dr. Irlet, Twann. P 53629/53630

Kunstharzkopien von Glockenbecherscherben und Rekonstruktion des Glockenbechers aus Hochdorf/LU, Baldegg. Originale: Urgeschichtliche Sammlung Hitzkirch und LM. P 53631/53632

Bronzezeit

- Galvanokopie eines Goldbechers aus Eschensch/TG. Original im Museum des Kantons Thurgau, Frauenfeld. P 53633
- Kunstharzkopie einer Axtklinge vom Typ «Salez» aus Sennwald/SG, Salez. Original im Vorarlbergischen Landesmuseum, Bregenz. P 53634
- Kunstharzkopien von sechs Axtklingen vom Typ «Salez» aus Sennwald/SG, Salez. Originale im BHM. P 53635–53640
- Kunstharzkopien von Dolchen, Axtklingen und Lanzenspitze aus dem Depotfund von Sigriswil/BE, Ringoldswil, «Im Sack». Originale im BHM. P 53641–53652

Hallstattzeit

- Inventare aus der hallstattzeitlichen Nekropole Tamins/GR, «Unter der Kirche». Notgrabung Rätisches Museum, Chur, und LM, 1964. P 53653–53659 (Abb. 53 und 59)
- Grab 13: Zylinderhalsurne. P 53653
- Grab 16: Urnenfragment, Becher und Eisenbeschläge. P 53654/53655
- Grab 31: Präparat mit Urne in Fundzustand. P 53656
- Grab 32: Kegelhalsurne, Boden/Wandfragment eines Beigefäßes, Scherbe, Gürtelhakenfragment aus Bronze und dazugehörige(?) Eisenfragmente. P 53657/53658
- Grab 35: Boden/Wandfragmente der Urne und Eisenstab mit Bronzebeschlägen. P 53659
- Inventare aus der hallstattzeitlichen Grabhügelnekropole Kloten/ZH, «Homberg». Illegale Grabung 1957 und Grabung KDZ 1962. P 53660–53730 (Abb. 6)
- Grabhügel I. P 53660–53679
 - Grab 1: Kragenrandgefäß, Trichter- randgefäß und Tonnenarmband. P 53660–53662
 - Grab 2: Sechs Gefäße, Eisenmesser, Tonnenarmband. P 53663–53670
 - Grab 3: Fünf Gefäße, Bronzering. P 53671–53676
 - Grab 4: Drei Gefäße. P 53677–53679
- Grabhügel II. P 53680–53685
 - Grab 1: Ein Gefäß, ein Eisenmesser. P 53680/53681
 - Grab 2: Zwei Gefäße. P 53682/53683
 - Grab 3: Zwei Gefäße. P 53684/53685

- Grabhügel III. P 53686–53727
 - Grab 1: Fünf Gefäße und Scherben zu weiterem Gefäß. P 53686–53691 (zu diesem Grab gehören der früher inventarisierte Halsring und das Eisenkurzschwert P 46243/46244)
 - Grab 2: Zwei Gefäße, Eisengürtelhaken, Eisenmesser. P 53692–53696
 - Grab 2 oder 4: Ein Gefäß. P 53697
 - Grab 4: Vier Gefäße, zwei Bronze-armspangen, Bronzeanhänger, zehn Ohrringe, Fingerring, zwei Nadeln, zwei Eisenmesser. P 53698–53717
 - Grab 3: Eine Schale, zwei Eisenringe. P 53718–53720
 - Grab 5: Drei Gefäße, zwei Tonnenarmbänder, zwei Ohrringe. P 53721–53727
- Grabhügel IV. Zentrales Grab: Zwei Gefäße, Eisennadel. P 53728–53730

Latènezeit

- Kunstharzkopien von Geräten und Schmuck aus Bronze und Glas, aus Basel, «Gasfabrik». Originale im Historischen Museum, Basel. P 53731–53745
- Grab 7 (1917): Glasring. P 53731
- Grab 13 (1917): Bronzerädchen. P 53732
- Grab 16 (1917): bronzene Spätlatène-fibel. P 53733
- Grab 19 (1917): Nauheimerfibel und Bronzerädchen. P 53734/53735
- Grab 20 (1917): Säge aus Bronze. P 53736
- Grab 21 (1917): Glasarmring. P 53737
- Grab 36 (1917): Glasperle. P 53738
- Grab 37 (1917): Glasarmring. P 53739
- Grab 44 (1917): Bronzerädchen. P 53740
- Grab 47 (1917): Glasperle. P 53741
- ohne Grabnummern: Toilettenneces-saire und Nauheimerfibel. P 53742/53743
- Grube 68 (1932): Nauheimerfibel. P 53744
- Siedlung (1932): Bronzegerät. P 53745

Römische Zeit

- Fragmente von Hohlziegeln (Tubuli) und einem Leistenziegel, aus Affoltern a. A./ZH, «Großholz». Streufunde 1974. P 53746–53749
- Kunstharzkopie eines Bronzekopfes (Fragment), Genf 1715. Original im Musée d'art et d'histoire, Genf. P 53750
- Kunstharzkopie eines Bechers aus dunkelgrünem Glas, polychrom bemalt mit Emailfarben (Ranken von Weinrebe und Efeu, Trauben, zwei Vögelchen, Bodenstern), Muralto/TI, «Villa Liverpool», 1936. Original im Museo civico, Locarno. P 53751

- Leistenziegelfragment und Keramikfragmente, Otelfingen/ZH, «Wolfen», 1969. P 53752–53754
- Boden- und Wandscherben von Tongefäßen, aus Urdorf/ZH, «Egg». Streufunde 1974. P 53755–53757
- Galvanokopie eines Militärdiploms aus Bronze, mit Nennung des Helvetiers Cattaus, Vachendorf/BRD, Geiselprechtung, 1842. Original in der Prähistorischen Staatssammlung, München. P 53758
- Rekonstruktionen (Repliken) römischer Lederschuhe, auf Grund antiker Reste und Darstellungen, in Zusammenarbeit mit dem Schuhmuseum Bally, Schönenwerd/SO. Herstellung R. Kropf, Däniken/SO. P 53759–53763

Frühmittelalter

- Kunsthazkopen von zwei Metallgefäßen (Kanne und Stielpfanne), Beigaben aus einem frühmittelalterlichen Grab in Barzheim/SH, «Risgibühl» 1965. Original im Museum zu Allerheiligen, Schaffhausen. P 53764/53765
- Kunsthazkopen einer Gürtelplatte aus Bronze, mit Darstellung von Daniel in der Löwengrube und Umschrift, Nax/VS. Original in Privatsammlung. P 53766

Mittelalterliche und neuere Abteilung

Brauchtum

- Sterbeandenken. Miniaturgrabmal mit künstlichen Blumen, unter Glas. Herisau/AR. 1903. 48,3 x 42,5 cm. G: B. Frischknecht. LM 54604
- Wirtshauschild. Blech, beidseitig bemalt mit den Wappen der 13 Alten Orte. Signiert: «Gay». 1793. 82 x 71 cm. LM 53864

Druckgraphik

- Radierung. Felsenreiche Flußlandschaft nach P. Bril. Von Matthaeus Merian d. Ä. Um 1615–1617. 16,5 x 23,6 cm. LM 53852
- Klebeband mit 43 Radierungen. Von Matthaeus Merian d. Ä. 1616–1620. LM 53869
- Umrißradierung, koloriert. Luzerner Bauer. Von C. Wolff. 2. Hälfte 18. Jh. 25 x 16,5 cm. LM 53851

- Umrißradierung, koloriert. Drei Trachtenmädchen von Guggisberg/BE. Von Christian von Mechel. Um 1780. 17,8 x 12,8 cm. LM 54636
- Umrißradierung, koloriert. Wasserfall Pissevache. Von Christian von Mechel. Um 1780. 32,1 x 24,7 cm. LM 54637
- Umrißradierung, koloriert. Ansicht der Twannbachfälle. Von B. A. Duncker. Ende 18. Jh. 32,5 x 25,2 cm. LM 53364
- Umrißradierung, koloriert. Schweizer Gardist (Päpstliche Garde). Um 1850. 35,8 x 26,6 cm. G: P. Mäder. LM 52578
- Illustrationswerk: «Voyage pittoresque de Genève à Milan» und «Voyage pittoresque aux Glaciers de Chamouni». Mit 42 Aquatintaradierungen, koloriert. Gedruckt bei P. Didot, Paris. 1811 und 1815. 45,5 x 30 cm. LM 52927

- Radierung mit Aquatinta, koloriert. Das militärische Übungslager von Wohlen/AG von der Morgenseite. Nach J. J. Sperli, gestochen von Hch. Häsli. Um 1820. 36,8 x 48,4 cm. LM 53199
- 30 Aquatintastiche, koloriert. Ansichten von Orten und Schlössern am Rhein zwischen Mainz und Rotterdam. Verlag von K. Baedeker, Koblenz. Um 1840. Je 9,3 x 13,7 cm. L: W. L. Dikenmann. LM 52958
- Kupferstich. Die Schweizer Staatsgefangenen in der Festung Aarburg/AG, November 1802. Von Th. Falkeisen. Nach 1802. 48 x 64 cm. G: E. Brennwald. LM 52881
- Kupferstich. Meisterbrief der Schneiderzunft Zürich für Ludwig Dikenmann. Von G. Ch. Oberkogler. 1816. 37 x 45 cm. L: W. L. Dikenmann. LM 52942
- Lithographie, koloriert. Das militärische Übungslager von Wohlen/AG. Von Jakob Senn. 1820. 20,8 x 32,5 cm. LM 54635
- Historisch-geographischer Atlas. 15 lithographierte Tafeln. Verlag F. Schultheß, Zürich. 1870. 52 x 72 cm. LM 52928
- Mappe mit zwölf Lithographien. «Im Feld». Soldatenbilder. Von E. de Coulon. 1913. 22 x 36 cm. LM 53404
- 14 Militärpostkarten. Chromlithographien und Schwarzweißdrucke mit den Porträts von Schweizer Heerführern. Um 1914/15. Je 14 x 9 cm. LM 53201
- 21 Exlibris, Schweiz. Verschiedene Techniken. 17.–19. Jh. LM 52825

Edelmetall

- Wöchnerinnenschale. Silber, vergoldet. Zweiteilig. Auf dem Deckel Jesus, die Kinder segnend. Im Innern der Schale

- Allianzwappen Goßweiler-Orelli. Meistermarke des Dietrich Meyer. Beschauzeichen Zürich. Datiert 1694. Höhe 10,5 cm, Durchmesser 23,5 cm. L: M. Benelli. LM 54111 (Abb. 32)
- Kaffeekanne. Silber. Meistermarke des François Poulet. Beschauzeichen Lausanne. Um 1730–1740. Höhe 25 cm. LM 54112 (Abb. 34)
- Kredenzplatte. Silber. Meistermarke Wolf, vermutlich Dietrich Wolf. Beschauzeichen Zürich. Um 1740. Durchmesser 27,5 cm. G: E. Villinger. LM 54120
- Pokal, birnenförmig. Silber, vergoldet. In der Art eines Nürnberger Bechers des 16. Jh. Von Johann Karl Bossard. Beschauzeichen Luzern. Ende 19. Jh. Höhe 26,8 cm. LM 54093 (Abb. 77)

Email

- Emailminiatur auf Kupfer. Porträt eines preußischen Fürsten, vermutlich Friedrichs I. von Preußen. Arbeit des Benjamin Arlaud, Genf. Um 1700–1705. 5,4 x 4,6 cm. LM 54095 (Abb. 29)
- Emailminiatur auf Kupfer. Diana, aus dem Bade steigend. Arbeit des aus Schaffhausen gebürtigen Johann Heinrich Hurter. London. 1776. 12,9 x 8,7 cm. LM 54094 (Abb. 31)
- Emailminiatur auf Kupfer. Porträt eines jungen protestantischen Theologen. Arbeit des Jean-François Soiron, Genf. Um 1780–1785. 6 x 5,1 cm. LM 54096 (Abb. 30)

Gebäckmodell

- Holzmodell. Kreuzabnahme. Um 1500. Durchmesser 12 cm. LM 53413 (Abb. 9)
- Holzmodell. Heilig-Grab. Anfang 16. Jh. Durchmesser 7,4 cm. LM 52818 (Abb. 8)
- Holzmodell. Äffchen mit Spiegel. 16. Jh. Durchmesser 9 cm. LM 52819
- Holzmodell. Dudelsack spielender Esel. 16. Jh. Durchmesser 10,7 cm. LM 52820 (Abb. 81)
- Holzmodell. Vorderseite Parisurteil, Rückseite Samsons Kampf mit dem Löwen. 16. Jh. Durchmesser 19,4 cm. LM 52821
- Holzmodell. Pyramus und Thisbe. 16. Jh. Durchmesser 12,2 cm. LM 53414
- Holzmodell. David und Bathseba. 16. Jh. Durchmesser 10,9 cm. LM 53415
- Holzmodell. Frau und Kind, mit Bürden beladen. Umschrift: «Gott legt Seinen lieben Kinderen nit mehr auf alls Sie ertragen mögen». 17. Jh. Durchmesser 16,8 cm. LM 52822

Holzmodel. Traubenernte. 17. Jh. Durchmesser 12,9 cm. LM 52823

Holzmodel. St. Nikolaus, den Esel beladend. Mit Allianzwappen Brunner-Lavater. Um 1660. Durchmesser 13,8 cm. LM 53416

Holzmodel. Spinnerin. 1672. Durchmesser 13 cm. LM 53417

Holzmodel. Verkündigung an die Hirten. Um 1700. Durchmesser 17,9 cm. LM 53418

Holzmodel. Rechteckig. Darstellung einer Hochzeitskutsche. 18. Jh. 7,9 x 13,2 cm. LM 53419

Holzmodel. Rechteckig. Darstellung eines Bärenführers. Um 1830. 23 x 35,2 cm. LM 52836 (Abb. 66)

Holzmodel. Prismatische Form. Beidseitig beschnitzt, einerseits mit eleganter Dame, andererseits mit Kavalier. Von Rudolf Brennwald, Zürich. Um 1850. 26 x 13,5 cm. LM 52824

Holzmodel. Rechteckig. Vorder- und Rückseite mit je zwei Genrefiguren. Signiert: «Brennwald». Um 1850. 31,3 x 8 cm. LM 53421

Holzmodel. Rechteckig. Vorder- und Rückseite mit Genrefiguren. Wohl von Rudolf Brennwald. Um 1850. 24,7 x 8,9 cm. LM 53422

Holzmodel. Rechteckig. Vorderseite reitender Offizier, Rückseite reitende Dame. Signiert: «Brennwald 1851». 22,2 x 16,5 cm. LM 53420 (Abb. 72)

Glas

Flasche. Farbloses Glas, mit bunten Emailfarben bemalt, mit Spruch und steigendem Bären. Flühli/LU. 1734. Höhe 21 cm. LM 54602 (Abb. 55)

Glasbecher. Zylinderform. Geschnittene Ansicht der Hängebrücke von Fribourg. Nach 1834. Höhe 12,1 cm. LM 53449 (Abb. 43)

Fußbecher. In roter Etikette geschnittene Ansicht der Eisenbahnbrücke über die Sitter bei St. Gallen. Nach 1856. Höhe 11,4 cm. G: Ungenannt. LM 53448

Fußbecher. Glockenform. In roter Etikette geschnittene Ansicht des Rheinfalls. Um 1860. Höhe 11,2 cm. LM 53452

Kelchbecher. In roter Etikette geschnittene Ansicht des «Hofes» in Ragaz/SG. Um 1860. Höhe 14,1 cm. LM 53451

Fußbecher. In roter Etikette geschnittene Ansicht von Männedorf/ZH. Um 1865. Höhe 14,5 cm. LM 53450 (Abb. 44)

Glasbecher. Ovale Form. In roter Etikette geschnittene Ansicht von Bad Pfäfers/SG. Um 1880. Höhe 10,5 cm. LM 53453

Glasbecher mit Henkel. Geschnittene Etikette mit Ansicht von «Tarasp-Schuls»/GR. Um 1880. Höhe 11,2 cm. LM 53412

Zwei Vasen aus Milchglas. Bemalt mit antiken Götterköpfen in Medaillons. Um 1860–1870. Höhe je 30 cm. G: D. Gamper. LM 53410/53411

Glasgemälde

s. S. 74 ff.

Handwerk und Gewerbe

Drahtziehbank samt dazugehörigen Werkzeugen. 18./19. Jh. LM 53116–53134

Schiffhobel. Kleiner Daubenhobel für Küfererei. 1836. Länge 11,3 cm. G: E. und H. Merki. LM 52694

Kopierpresse. Holz und Messing. Um 1840. Höhe 35 cm. Zwei Preßbretter 29 x 36 cm. L: W. L. Dikenmann. LM 52905 (Abb. 64)

Blindprägpresse. Gußeisen. Um 1875. Höhe 37 cm. L: W. L. Dikenmann. LM 52952

Inventar einer Schuhmacherei. Diverse Werkzeuge und Schusternähmaschine. 19./20. Jh. G: E. Schaub. LM 52696–52764 (Abb. 58)

Küferdechsel. Stahl. 19./20. Jh. Länge 25 cm. G: K. Weibel. LM 54087

Küferhammer. Stahl. 19./20. Jh. Länge 7,5 cm. G: K. Weibel. LM 54098

Drucktisch für Hand-Stoffdruckerei. Mit zugehörigem «Schlitten» und diversen Farbstoffbehältern. 19./20. Jh. Breite der Tischplatte 150 cm. G: R. R. Wieland. LM 54154

Handzeichnungen

Scheibenriß. Zwei Schildhalterinnen mit leerem Wappenschild. Von Johannes Zeender, Bern. Um 1600. 39,5 x 32,1 cm. LM 53324

Aquarell. Szene mit drei Fröschen. Von Johann Rudolf Schellenberg. Um 1780. 11,3 x 14,2 cm. LM 53814 (Abb. 63)

Aquarell. Ansicht der Nordrampe des Simplons mit der neuen Straße. Von J. J. Wetzel. Nach 1811. 44 x 66,5 cm. LM 52834

Aquarell. Ansicht gegen das Ostende des Brienersees. Von Samuel Frey. Um 1815. 41 x 61,3 cm. LM 52835

Aquarell. Genrebildchen. Knabe und Mädchen an einem Brunnen. Von Carl Franz Rudolf Volmar. Um 1830. 18,7 x 23,7 cm. LM 52889

Aquarell. Ansicht einer Partie des Birslaufes in der Gegend der Klus von Roches/BE. Von Jacques Henri Juille- rat. Um 1830. 38,4 x 50 cm. LM 52833

Aquarell. Ansicht eines Hauses in Bürglen/UR. Von Johann Heinrich Luttringhausen. Um 1830. 23 x 30 cm. LM 53197 (Abb. 65)

Aquarell. Herrschaftliches Landhaus mit Kapelle in der Innerschweiz. Von Johann Heinrich Luttringhausen. Um 1830. 23 x 31 cm. LM 53198

Aquarell. Drei verschiedene Äpfel. Von Rudolf Meyer, Zürich. 1848. 17,5 x 27,5 cm. G: E. Meyer. LM 53200

Aquarell. Ansicht des Hotels Byron, mit Blick auf den Genfersee. Von Caspar Dikenmann. Um 1850. 23,2 x 31,8 cm. L: W. L. Dikenmann. LM 52878 (Abb. 61)

Gouache. Ansicht des «Hesse-Güetli» bei Winterthur/ZH. Um 1800. 16,5 x 24 cm. LM 53401

Federzeichnung. Plan der alten und der projektierten neuen Simplonstrasse. Von Henri Guignard. 1801. 151,5 x 63,5 cm. LM 53195 (Abb. 48)

Bleistiftzeichnung, aquarelliert. Ansicht eines Innerschweizer Bauernhauses. Von Ludwig Vogel. 1807. 19 x 25 cm. LM 53402

Federzeichnung, aquarelliert. Ansicht von Rorschach, vom See her. Von Joseph Martignoni. 1850. 21,9 x 35,2 cm. L: W. L. Dikenmann. LM 52880 (Abb. 49)

Bleistiftzeichnung, laviert und teilweise koloriert. Ansicht der Schipfe in Zürich. Von Johann Rudolf Dikenmann. 1855. 24,5 x 35,8 cm. L: W. L. Dikenmann. LM 52879 (Abb. 50)

Elf Silhouettenbilder. Studenten aus dem Freundeskreis von Johann Rudolf Dikenmann. 1850–1854. Je 10,4 x 7,4 cm. LM 52933

Hausrat

Schlüssel. Schmiedeeisen. 17. Jh. Länge 11,5 cm. G: M.-L. von Muralt. LM 53011

Wassereimer. Kupfer. Mit Klappdeckel und Drücker. 17./18. Jh. Höhe 37 cm. LM 52949

Korbflasche. Weidengeflechtumhüllung, mit zwei Traghenkeln. 1. Hälfte 19. Jh. Höhe 44,5 cm. LM 53846 (Abb. 71)

Kochherd. Herdplatte mit drei Löchern. Auf zwei Seiten mit weiß glasierten Kacheln verkleideter Herdaufsatz. Zürich. Um 1830. Höhe 75 cm. L: W. L. Dikenmann. LM 54601

Fünf Kupferkessel. Aus den Monti di Bignorio/TI. 19. Jh. LM 53185, LM 53188–53191

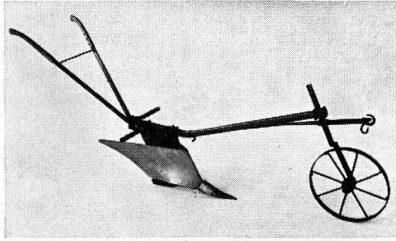
Zwei Stielpfannen. Kupfer, innen verzinkt. Aus Künsnacht/ZH. 19./20. Jh. LM 53186/53187



52



53



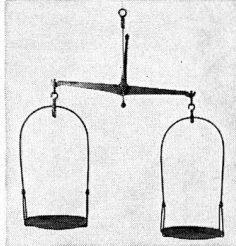
54

52. Zürcher Porzellanfigur, Hackbrettspielerin, um 1770/75. Höhe 16 cm (S. 65)

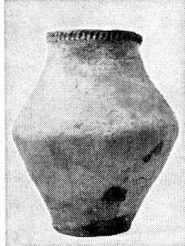
53. Dünnwandige Zylinderhalsurne mit Resten roter Bemalung auf der Schulter, aus Grab 13 der hallstattzeitlichen Nekropole unter der Kirche von Tamins GR. Bergungsgrabung Rätisches Museum, Chur, und Schweiz. Landesmuseum, 1964. Höhe 16,6 cm (S. 60)



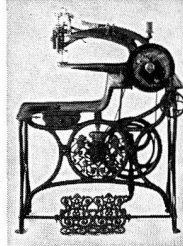
55



56



57



58

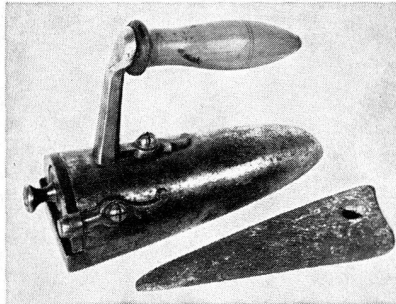
54. Kombinierter Kartoffelpflug mit Setz- und Häufelschar, hergestellt von J. Althaus, Ersigen BE, um 1922, Gesamtlänge 220 cm (S. 27 und 66)

55. Flasche aus farblosem Glas, mit bunten Emailfarben bemalt, aus Flüfli LU, 1734. Höhe 21 cm (S. 62)

56. Gleichgewichtswaage mit Fabrikationsmarke «F K», Solothurner Eichmeisterzeichen und Datum 1880. Länge des Waagebalkens 82 cm (S. 26 f. und 65)



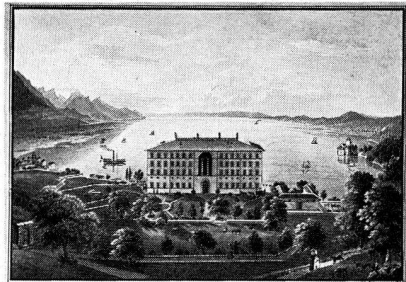
59



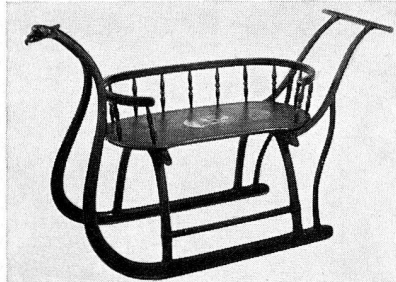
60

57. Doppelkonisches Tongefäß mit randlich ausgebuchtetem Fingertupfenmuster. Aus dem umfangreichen Bestand ganzer Gefäße aus dem Pfynner Horizont der Seeufersiedlung Feldmeilen, Vorderfeld, Meilen ZH. Höhe 34 cm (S. 30 und 59)

58. Schusternähmaschine mit Hand- bzw. Fußwippantrieb, bezeichnet «Otto Harman Zürich UNIVERSAL», aus der Schuhmacherei K. Bruhin, Zürich, 19./20. Jh. Höhe 121 cm (S. 27 und 62)



61

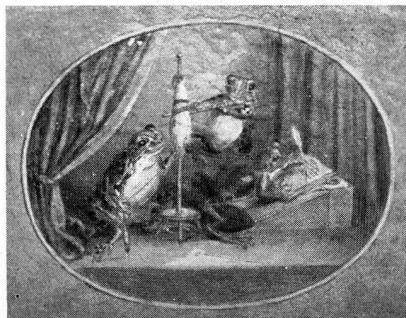


62

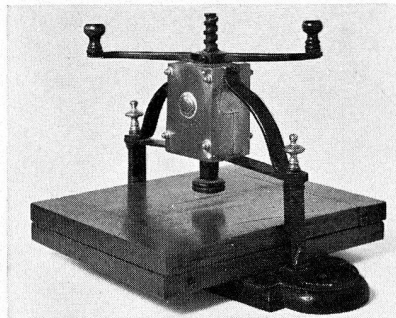
59. Rötlich bemalte, doppelkonische Kegelhalsurne der späten Hallstattzeit, mit Resten schwarzer, geometrischer Mustern. Das Gefäß war mit Leichenbrand gefüllt. Bergungsaktion 1964 im Gräberfeld von Tamins, unter der Kirche, Grab 32. Höhe 18,8 cm (S. 60)

60. Kleines Bügeleisen mit aufzuheizendem Eisenkern, 2. Hälfte 19. Jh. Länge 14 cm (S. 65)

61. Hotel Byron am Genfersee, links Ville-neuve VD, rechts Schloß Chillon. Aquarell von Caspar Dikenmann, um 1850. 23,2 x 31,8 cm (S. 21 und 62)



63



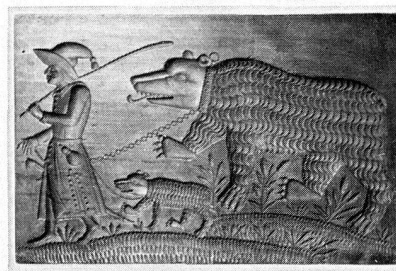
64

62. Stoßschlitten aus Hartholz, mit hochgezogenem Bug, in einen Adlerkopf endigendem Bug, 2. Hälfte 19. Jh. Gesamtlänge 140 cm (S. 65)

63. Froschszene, Aquarellminiatur von Johann Rudolf Schellenberg, um 1780. 11,3 x 14,2 cm (S. 21 und 62)



65



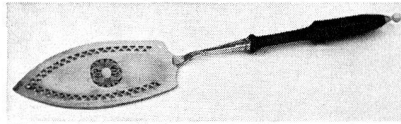
66

64. Kopierpresse, um 1840. Höhe 35 cm (S. 22 und 62)

65. Bauernhaus in Bürglen UR, Aquarell von Johann Heinrich Luttringhausen, um 1830. 23 x 30 cm (S. 21 und 62)

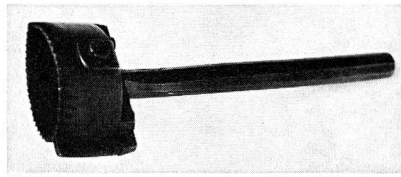
66. Holzmodell mit Darstellung eines Bärenführers, um 1830. 23 x 35,2 cm (S. 62)

67. Kleine silberne Tortenschaufel, Anfang 19. Jh. Länge 29,7 cm



67

68. Blatt-Stanzeisen zur Kunstblumenfabrikation, aus einem freiburgischen Frauenkloster, 19./20. Jh. Breite der Punze 4,8 cm (S. 28)



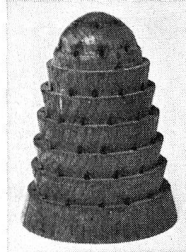
68

69. Wanderbuch und Reisepaß des Kammachers Heinrich Schneebeli aus Affoltern a. A. ZH, ausgestellt von der Kantonspolizei Zürich, datiert 2. November 1811. Höhe 15,3 cm (S. 28)



69

70. Sockel zum Aufstecken von Halbfabrikaten künstlicher Blumen, aus einem freiburgischen Frauenkloster, 19./20. Jh. Höhe 14 cm (S. 28)

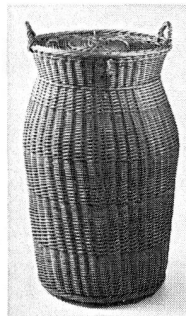


70

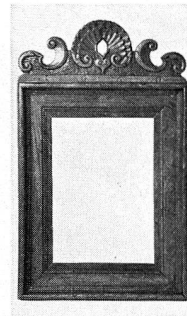


71

71. Mundgeblasene Korbflasche mit Weidengeflechtumhüllung und zwei seitlichen Traghenkeln, 1. Hälfte 19. Jh. Gesamthöhe 44,5 cm (S. 26 und 62)



74



75

72. Holzmodell mit Darstellung einer reitenden Dame und der Signatur: «Brennwald 1851». 22,2 x 16,5 cm (S. 19 und 62)



72



73

73. Zunftwappentäfelchen, Ölmalerei auf Nußbaumholz. Wappen des Heinrich Düggelein, Zürich, 1790. 9,8 x 7,4 cm (S. 21 und 66)



78



79

74. Weidenkorb mit Deckel, zum Aufbewahren schmutziger Wäsche, um 1915. Höhe 88 cm (S. 26)



76



77

75. Kalenderrahmen aus Nußbaumholz, aus altem Zürcher Familienbesitz, datiert 1660. Gesamthöhe 37 cm (S. 22 und 66)

76. Biedermeierstuhl aus Nußbaumholz, mit Sitz aus Jonc-Geflecht, 1. Hälfte 19. Jh. Höhe 85 cm (S. 23 und 66)

77. Birnenförmiger Pokal aus vergoldetem Silber, in der Art eines Nürnberger Bechers des 16. Jh. Arbeit des Luzerner Goldschmieds Johann Karl Bossard, Ende 19. Jh. Höhe 26,8 cm (S. 24 und 61)

78. Fragment eines Wandbelages. Mit Schablonen schwarz bedrucktes Fladerpapier, Maureskenmedaillon nach Mustern von Peter Flötner, um 1560/80. Durchmesser des Medaillons 16 cm (S. 23)

79. Bronzemedaille mit Porträt des Genfer Gelehrten Pierre André Sayous. Arbeit von Jean-Charles Toepffer, Genf, datiert 1882. Durchmesser 14,5 cm (S. 22 und 66)

80. Puppenherd aus Eisenblech, mit Pfannen, Wasserschiff und Caldor, um 1905. Höhe 36 cm (S. 67)



80



81

81. Holzmodell mit Darstellung eines Duddelsack spielenden Esels, 16. Jh. Durchmesser 10,7 cm (Abb. 61)

Gleichgewichtswaage. Waagebalken aus Messing, Waagschalen Eisen, verzinkt. Eichdatum 1880. Länge 82 cm. LM 53079 (Abb. 56)

Bügeleisen. Kleinformat. Gußeisen, mit Holzgriff. 2. Hälfte 19. Jh. Länge 14 cm. G: A. Rapp. LM 53155 (Abb. 60)

Stoß-Schlitten. Hartholzgestell. Hochgezogener, in einen Adlerkopf endigender Bug. 2. Hälfte 19. Jh. Länge 140 cm. G: H. Holderegger. LM 53377 (Abb. 62)

Keramik

Topf. Zylinderform, mit Henkel, innen gelb glasiert. Bodenfund Kirchgasse 13, Zürich. Vor 1564. Höhe 14,5 cm. Überweisung SDZ. LM 53493

Schüssel. Zylinderform, mit Henkel, innen grün glasiert. Bodenfund Kirchgasse 13, Zürich. Vor 1564. Höhe 8 cm. Überweisung SDZ. LM 53494

Kumme (Schwenkschale). Porzellan. Mit bunten Blumen bemalt. Manufaktur Schooren, Zürich. Um 1765. Höhe 6 cm, Durchmesser 14,6 cm. LM 53021

Henkeltasse. Porzellan. Bunt bemalt mit Ausruferfigur. Manufaktur Schooren, Zürich. Um 1765. Höhe 6,4 cm. LM 53022

Henkeltasse. Porzellan. Bunt bemalt mit orientalisierender Figur in Landschaft. Manufaktur Schooren, Zürich. Um 1765. Höhe 6,4 cm. LM 53023

Tasse und Untertasse. Porzellan. Relieffert, bunt gemalter Blumendekor. Manufaktur Schooren, Zürich. Um 1770. Höhe 6,5 cm. G: G. und M. Segal. LM 53425/53426

Kaffeesservice. Porzellan. Bunter Aufdruckdekor mit Galactina-Reklamebéés. Manufaktur Langenthal/BE. Um 1906/07. LM 52841–52856

«Verrière» (Gläserkühler). Porzellan. Bunter Streublumendekor. Manufaktur Nyon. Um 1790. Höhe 12,7 cm, Länge 32 cm. LM 52837

Salbtöpfchen. Fayence. Aushub Großmünsterkapelle Zürich. Um 1790. Höhe 8,5 cm. Überweisung SDZ. LM 53497

Ofenkachel. Füllkachel, reliefiert und bunt glasiert. Darstellung einer Frauenbüste in Architekturrahmen. Von Hans Jakob Spieß, Bern. Um 1580/90. 22 x 21,2 cm. LM 52797

Ofenkachel. Ofenkartusche, bunt bemalt, mit Muttergottes auf Mondsichel. Wohl von Hans Kaspar Erhart, Winterthur/ZH. Um 1615. 23 x 20,8 cm. LM 52799

Ofenkachel. Füllkachel, reliefiert und grün glasiert. Darstellung des Sündenfalls, in Architekturrahmen. Winterthur/ZH. Um 1647. 48 x 40 cm. LM 52796 (Abb. 10)

Ofenkachel. Ofenkartusche, bunt bemalt, mit Allianzwapfen Ammann-Mantel. Von Gebhart Graf II., Winterthur/ZH. 1678. 24 x 23,5 cm. LM 52798

Ofenkachel. Füllkachel, reliefiert und grün glasiert, mit hl. Johannes Evangelist, in Ornamentrahmen. 17. Jh. 48,5 x 35 cm. LM 53435

Ofenkachel. Füllkachel, reliefiert und grün glasiert, mit zwei Delphinen. 17. Jh. 16,7 x 16,4 cm. G: Basler Denkmalpflege. LM 53458

Ofenkachel. Gebogene Füllkachel, blau bemalt, mit Engel vor Seelandschaft. Signiert: «Zu Erlach. AB Küntzi fecit.» 1719. 20 x 18,5 x 9 cm. LM 52800

Ofenkachel. Füllkachel mit mangan-blauer Malerei und Inschrift: «Meister Andreas Troxler 1772». 20 x 20 cm. LM 53423

Ofenkachel. Frieskachel mit schwarzer Muffelmalerei: Fischer in Flußlandschaft. Von H. J. Frei, Lenzburg/AG. 1784. 14 x 39,8 cm. LM 53456

Ofenkachel. Lisene mit schwarzer Muffelmalerei: Gartenszene mit lesendem Mann. Von H. J. Frei, Lenzburg/AG. 1784. 30 x 8 cm. LM 53457 (Abb. 15)

Ofenkachel. Frieskachel mit Manganmalerei: Altar der Freundschaft und Inschriften. Gemalt von Joh. H. Egli, Aarau. Datiert 1839. 63,4 x 20 cm. LM 53427 (Abb. 16)

Turmföhen. Fayence. Blau bemalt mit Landschaftsmedaillons in Blattwerkrahmen. Signiert: «LOCHER», Zürich. Datiert 1749. Aus dem Haus zum Bracken, Zürich. Gesamthöhe 275 cm. LM 53498–53813 (Abb. 13 und 14)

Turmföhen. Fayence. Mit blau gemalten Landschaftsfriesen und hellblauen Füllkacheln. Wohl Werkstatt Bachofen, Zürich. Um 1760. Aus dem Haus zum großen Pelikan, Zürich. Gesamthöhe 275 cm. LM 53872–54071

Kachelöfen. Kastenöfen aus Fayence, in bunten Scharfffeuerfarben mit Blumen und Insekten bemalt. Werkstatt Nuoffer, Freiburg i. Ue. Um 1770. Füllkacheln je 22 x 18 cm. Überweisung SDZ. LM 54155–54269

Kachelöfen. Fayence. Weiß glasiert. In Form einer von einer Vase bekrönten Säule auf rundem Podest. Winterthur. Um 1785. Höhe 210 cm. G: H. Bühler. LM 54072 (Abb. 12)

Kachelöfen. Kastenform, mit Ofenwand und «Kunst». Mit farbigen Engoben bemalte Friese. Von Heinrich Notter, Boswil/AG. 1788. Höhe 130 cm. LM 54275–54600 (Abb. 11)

Porzellanfigur. Schäfer mit Hund, Tasche und Dudelsack. In bunten Muffelfarben bemalt. Manufaktur Schooren, Zürich. Modell vor 1768. Höhe 20,3 cm. LM 53030 (Abb. 20)

Porzellanfigur. Lauschender Knabe, in bunten Muffelfarben bemalt. Manufaktur Schooren, Zürich. Um 1770. Höhe 14,6 cm. LM 53024

Porzellanfigur. Kleine Gärtnerin. Allegorische Darstellung des Frühlings. In bunten Muffelfarben bemalt. Manufaktur Schooren, Zürich. Um 1770. Höhe 7,3 cm. G: A. Torre. LM 53025 (Abb. 17)

Porzellanfigur. Kleiner Gärtner. Allegorische Darstellung des Frühlings. In bunten Muffelfarben bemalt. Manufaktur Schooren, Zürich. Um 1770. Höhe 7,3 cm. G: A. Torre. LM 53026 (Abb. 17)

Porzellanfigur. Kleine Schnitterin. Allegorische Darstellung des Sommers. In bunten Muffelfarben bemalt. Manufaktur Schooren, Zürich. Um 1770. Höhe 7,2 cm. LM 53027

Porzellanfigur. Mädchen mit Muff. Allegorische Darstellung des Winters. In bunten Muffelfarben bemalt. Manufaktur Schooren, Zürich. Um 1770. Höhe 7,2 cm. LM 53028 (Abb. 18)

Porzellanfigur. Bursche mit Muff. Allegorische Darstellung des Winters. In bunten Muffelfarben bemalt. Manufaktur Schooren, Zürich. Um 1770. Höhe 7,2 cm. LM 53029 (Abb. 18)

Porzellanfigur. Frau mit Kamel. Allegorische Darstellung des Erdteils Asien. In bunten Muffelfarben bemalt. Manufaktur Schooren, Zürich. Um 1770/75. Höhe 17 cm. LM 53031 (Farbtafel S. 2)

Porzellanfigur. Quellnymphe. In bunten Muffelfarben bemalt. Manufaktur Schooren, Zürich. Um 1770/75. Höhe 28,5 cm. LM 53032 (Abb. 19)

Porzellanfigur. Hackbrettspielerin. In bunten Muffelfarben bemalt. Manufaktur Schooren, Zürich. Um 1770/75. Höhe 16 cm. LM 53033 (Abb. 52)

Figurengruppe aus Weichporzellan. Pferdeknecht und Magd. Bunt bemalt. Manufaktur Schooren, Zürich. Um 1780/90. Höhe 15,5 cm. LM 53034

Kostüme und Zubehör

Cape. Sogenannte «sortie de bal». Schwarze Taftseide. Um 1864. Rückenlänge 104 cm. G: H. Holderegger. LM 53352

Krinoline. Weiße Baumwolle, mit vier eingenähten Metallreifen. Um 1865. Länge 87 cm. G: F. Landolt. LM 53332

Frisiermantel. Weißer Baumwollbatist. Dreiviertelärmel, hinten «Watteau-Falten». Um 1875. Rückenlänge 154 cm. G: J. Speiser. LM 52778

Knabenröckchen. Weißer, gestreifter Baumwollpiqué. 1876. Rückenlänge 47 cm. G: G. Ulrich. LM 52863

Vorstecker. Blaue Taftseide mit bunter Seidenstickerei. Innerschweiz. 3. Viertel 18. Jh. Höhe 32 cm. G: A. Gyr. LM 52908

Beutel mit bunter Glasperlenstickerei. Acht kleine Blumenbouquets und zwei Blumenkränze. Um 1860/70. Länge 29 cm. G: I. Pfrunder. LM 53307 (Abb. 42)

Hochzeitstaschentuch. Leinenbatist mit Weißstickerei. 1875. 38 x 38 cm. G: E. und H. Merki. LM 52690

Ein Paar Schuhschnallen. Silber, mit fein facettiertem Dekor. Paris. 1798–1809. 4,5 x 5,8 cm. G: M.-L. von Muralt. LM 52979

Ein Paar Kinderschuhe. Aus drei verschiedenfarbigen Ledern zusammengesetzt. Um 1891. Sohlenlänge 13 cm. G: Th. Pfister. LM 54619

Riechdöschen. Silber. Um 1820. 3,2 x 2,8 x 1,5 cm. G: R. Wirz. LM 52636

Ein Paar Göllerketten. Zweireihige Silberketten mit Haften. Meisterzeichen GS. Beschaumarke Luzern. 2. Viertel 19. Jh. Länge 83 cm. LM 53465

Armband. Haargeflecht, mit silbervergoldetem Schnallenstück. Paris. Um 1840/50. Länge 14 cm. G: S. Bovet. LM 52961

Ein Paar Ohringe. Rotgold, mit bombiertem Traubenblatt. Um 1860. Höhe 2,3 cm. G: L. Claß. LM 52792

Ein Paar Stricknadelstiefelchen. Silber, Musikstilleben mit Flöte, Waldhorn, Klarinette und Musikheft. 1841. Länge 9,5 cm. G: A. Gagliardi. LM 52970

Landwirtschaft

Handdreschmaschine. Hersteller J. Stalder, Oberburg/BE. 1896. Länge 137 cm. LM 52858

Rundgang-Göpel. «Roßwerk». Kardanwellenlänge 750 cm. Ende 19. Jh. LM 52859

Pferdehacke (Bergegge). 19./20. Jh. Länge 182 cm. G: H. Brüttsch. LM 52860

Pferdehacke (Skarifikator). 1. Hälfte 20. Jh. Länge 252,5 cm. G: A. Fontana. LM 53328

Häufelpflug. Arbeitsteil aus Metall, hölzerner Pflugbaum. 19./20. Jh. Länge 265 cm. G: A. Fontana. LM 53329

Kombinierter Kartoffelpflug. Hersteller J. Althaus, Ersigen/BE. Um 1922. Länge 220 cm. G: A. Fontana. LM 53867 (Abb. 54)

Selbstthaltpflug. Zwillingspflug. Hersteller Ott, Worb/BE. 20. Jh. Länge 240 cm. LM 52588

Sämaschine. Hersteller Aebi & Cie., Burgdorf/BE. Um 1905. Länge 280 cm. LM 53866 (Abb. 45)

Holz-Kehrhaken. Gerät des Waldarbeiters. 19./20. Jh. Länge 50 cm. G: J. Merki. LM 54105

Malerei

Fünf Hinterglasbilder. Vermutlich von einer Hochzeitskassette. Wappen Holzhalb und Eberhard, Zürich, und drei Liebesszenen. Ende 16. Jh. Je ca. 9 x 8,5 cm. LM 52789 (Abb. 27)

Zunftwappentäfelchen. Ölmalerei auf Nußbaumholz, mit Wappen des Heinrich Düggelein, Zürich. 1790. 9,8 x 7,4 cm. G: E. Meyer. LM 52891 (Abb. 73)

Ölgemälde. Brustbild des J. J. Stolz, von Zürich, Pastor zu St. Martini in Bremen. Von J. J. Oeri, Zürich. 1818. 67 x 56,5 cm. LM 52788 (Abb. 28)

Ölgemälde auf Weißblech. Familienbild Hüßer-Schrag. Um 1870. 24,7 x 35,8 cm. G: L. Claß. LM 52892

Möbel

Kalenderrahmen. Nußbaumholz, mit ornamental verziertem Aufsatz. Datiert 1660. 37 x 34,5 cm. G: M.-L. von Muralt. LM 52972 (Abb. 75)

Säulenschrank. Nußbaumholz. Architektonisch gegliederte Front. Basel. Ende 17. Jh. Höhe 135 cm. LM 53072 (Abb. 40)

Windellade. Nußbaum, furniert. In der Art der Zürcher Wellenmöbel. 1. Hälfte 18. Jh. Höhe 165 cm. L: W. L. Dikemann. LM 52925

Bemaltes Bett. Tannenholz, graublau bemalt, mit ornamentalen und figürlichen Verzierungen. Ostschweiz. Datiert 1767. Länge 201 cm. LM 54603 (Abb. 39)

Kommode. Biedermeierform. Nußbaum, furniert. 1. Hälfte 19. Jh. Höhe 90 cm. LM 52926

Vier Biedermeierstühle. Nußbaumholz, Sitze mit Jonc-Geflecht bezogen. 1. Hälfte 19. Jh. Höhe je 85 cm. G: H. Lämmli. LM 52921–52924 (Abb. 76)

Münzen und Medaillen

Luzern, Schilling 1604, Billon. M 13182

Luzern, 20 Kreuzer 1724, Silber. M 13181

Schwyz, Schilling 1655, Billon. M 13178

Freiburg, Batzen 1622, Billon. M 13177

Freiburg, Batzen 1648, Billon. Fundburgstelle Alt-Rohr bei Kloten/ZH. M 13186

Solothurn, Vierer 1761, Billon. M 13179

Genf, Münzstätte der République Française, 5 centimes, l'an 9, Bronze. M 13187

Medaille auf Conrad Ferdinand Meyer, von Paul Siegert, Bronze. M 13189

Medaille auf Hermann Hesse, von Klaus Weizenegger, Bronze. M 13190

Musikinstrumente

Geige. Mit Geigenzettel von Giovanni Francesco Lubino, Lugano. Datiert 1785. 4 x 20 x 60 cm. LM 53862

Harmonium (Druckwind-Harmonium). Gehäuse aus Nußbaumholz. Zehn Registerzüge. Hersteller Gaddmann, Oberrieden/ZH. 2. Hälfte 19. Jh. 86 x 112 x 48 cm. G: O. Ruosch. LM 53078

Klavier. Gehäuse aus Nußbaumholz. Klavierbauer Sprecher, Zürich. 2. Hälfte 19. Jh. 112 x 157 x 64 cm. G: W. Luchsinger. LM 54089

Hammerflügel. Gehäuse aus Palisander. Klavierbauer Sprecher und Söhne, Zürich. Um 1877. 38 (bzw. 100) x 140 x 210 cm. G: F. Mürset. LM 54088

Symphonium. Holzgehäuse mit Spielwerk und zwölf Platten. Anfang 20. Jh. 12,5 x 32 x 18,5 cm. LM 53863

Akkordzither. «Schweizer National-Zither». Anfang 20. Jh. 4,2 x 53 x 62,5 cm. G: I. Flückiger. LM 53868

Siegelstempel

Siegelstempel. Silber. Runde Stempelfläche mit Vollwappen Schorno, Schwyz. 2. Hälfte 17. Jh. Durchmesser 3,5 cm. LM 54126

Siegelstempel. Silber. Hochovale Stempelfläche mit Wappen Hedlinger, Schwyz. Umschrift: «VERUM IN VIRTUTE DECUS». Vermutlich von Stempelschneider Johann Carl Hedlinger. Mitte 18. Jh. 3,7 x 3,3 cm. LM 54135

Siegelstempel. Eisen. Achteckige Stempelfläche mit Vollwappen Düggelein, Zürich. 1. Hälfte 19. Jh. 2,5 x 2,3 cm. G: E. Meyer. LM 52685

Skulpturen

Medaillon aus Bronze. Porträt des Genfer Gelehrten Pierre André Sayous. Signiert von Jean-Charles Toepffer, Genf. Datiert 1882. Durchmesser 14,5 cm. LM 53145 (Abb. 79)

Bronzeplastik. Miniaturreplik des Pestalozzidenkmals von Yverdon. Nach A. Lanz. Um 1900. Höhe 52 cm. G: G. Kahn. LM 54272 (Abb. 37)

Holzfigurengruppe. Hl. Familie, Maria mit Jesuskind sitzend, davor kniend der hl. Josef. Um 1917. Höhe 150 cm. G: Kapuzinerkloster Appenzell. LM 53262 (Abb. 38)

Holzfigur. Herz-Jesu-Figur. Christus, stehend, mit auf der Brust sichtbar dargestelltem Herzen. Um 1917. Höhe 138 cm. G: Kapuzinerkloster Appenzell. LM 53263

Spielzeug

Domino. 26 Miniatursteine aus Bein, in lackierter Holzschachtel. Mitte 19. Jh. Steinlänge 1,2 cm. G: B. Rieger. LM 53325

Zinnfiguren. Markt. 63 bemalte Aufstellfiguren. Zinngießer J. R. Wehrli in Aarau. Mitte 19. Jh. Durchschnittsgröße der Figuren 3 cm. G: M. Bauhofer. LM 54090

Puppenherd. Eisenblech. Dazu Pfannen, Wasserschiff und Caldor. Um 1905. Höhe 36 cm. G: H. Wüest. LM 52910 (Abb. 80)

Puppenservice. Weißes Steingut. 16teilig. Um 1905/10. Suppenschüssel. Höhe 10 cm. G: H. Wüest. LM 52912

Puppenstube mit zwei Zimmern. Holz, tapeziert. Mit zugehörigen Möbeln für Schlaf- und Wohnzimmer. Um 1925. Höhe der Puppenstube 25,5 cm, Breite 77 cm. G: L. Claß. LM 52915

Textilien und Zubehör

Mustertuch. Helles Rohleinen. Bestickt mit weißem Leinengarn. Datiert 1658. 54 x 53 cm. G: I. Zschokke. LM 53407

Kordelstepparbeit. Weißes Leinen. Vermutlich Deckblatt eines Kissenüberzuges. 2. Drittel 18. Jh. 66 x 47 cm. G: E. Scheurmann. LM 52954

Stoffballen. Weißer Leinendamast. Bestehend aus neun identischen Servietten mit Szenen aus Leben und Passion Christi. Um 1840. Länge 720 cm, Breite 78 cm. G: C. Karrer. LM 53151

Seidendruck. Weiße Taftseide mit schwarzem Aufdruck: «Die neue Mädchenschule beim Großmünster in Zürich». 1851. 76 x 74 cm. G: E. Scheurmann. LM 52955

Teppich. Bunte Wolle, gewirkt. Mittelmedaillon mit Rosenbouquet. Wohl Aubusson/F. Mitte 19. Jh. 600 x 525 cm. G: M. Goetschel. LM 52861

Klößelkissen. Vierseitig bedienbar. In der Mitte Arbeitsrolle. 2. Hälfte 19. Jh. Gestell 58 x 50 cm. G: M. Maßhardt. LM 52558

Damastischtuch mit 24 zugehörigen Servietten. Weißes Leinen. Muster: Anemonen und Blattranken. Um 1908. Tischtuch 220 x 700 cm, Servietten 71 x 71 cm. G: M. Kutter. LM 52638

Uhren

Armbanduhr. Elektronische Quarzuhr mit integriertem Oszillator. In Originaldose. 1972. G: Girard-Perregaux SA. LM 54110

Armbanduhr. Rechteckiges Goldgehäuse mit Pfauenfederzifferblatt. 1973. G: Montres Corum. LM 52580

Uniformen und Militäreffekten

Zweispitz eines Feldpredigers. Schwarzer Seidenfilz. Ordonnanz 1842. LM 53006

Tschako eines Infanterieoffiziers. Zürcher Kokarde. Ordonnanz 1852. Höhe 19 cm. G: Historisches Museum Basel. LM 54151

Felltornister. Braunes Pferdefell. Ordonnanz 1852. Höhe 36 cm. G: Historisches Museum Basel. LM 54152

Uniform eines Artillerieoffiziers. Ordonnanz 1861. G: Historisches Museum Basel. LM 54146–54149

Mantel eines Feldpredigers. Ordonnanz 1898. Länge 124 cm. G: W. Ganz. LM 52832

Versuchshelm. Leder mit Pferdefell. Um 1910/15. Höhe 16 cm. LM 54108

Uniform einer Rotkreuzfahrerin (Rechnungsführerin). Ordonnanz 1940. G: E. Matossi. LM 52564–52573

Waffen

Feldpredigerdegen. Gefäß Messing, vergoldet. Schwarze Lederscheide. Um 1830. Länge 92,5 cm. LM 52999

Stabs-Offiziersdegen. Vermutlich St. Galler Truppen. Klingenschmied Kuchler, St. Gallen. Um 1835. Länge 95 cm. LM 53871

Kadetten-Offizierssäbel. Aus Winterthur/ZH. Entspricht der eidg. Ordonnanz 1852. Länge 68 cm. LM 54640

Jagdgewehr. Doppelläufig. Büchsenmacher Samuel John Pauly, aus Bern. Anfang 19. Jh. Länge 120 cm. LM 52948

Steinschloßstutzer. Lauf achtkantig. Kantonsolothurnische Ordonnanz. Büchsenmacher Moritz Josef Pfluger, Solothurn. Um 1830. Länge 123 cm. LM 53000

Pistole. Hinterladungs-System Pauly-Beringer. Büchsenmacher Luigi Holtmann, Lugano. Um 1840. Länge 38 cm. LM 53489

Revolver. Lauf mit vier Zügen, Trommel zu sechs Patronen. Fabrikat von Chamelot & Delvigne, Paris. Um 1872. Länge 22,5 cm. LM 53386

Taschentrommelrevolver. Sechsschüssig, Randzündung. Büchsenmacher Gottlieb Rickenbach, Basel. Ende 19. Jh. Länge 14,5 cm. G: W. Rapp. LM 52965

Signalgeschütz. Vorderlader, aus Messing. Tauchfund aus der Limmat, Zürich. Um 1900. Länge 44,5 cm. G: W. Gruber. LM 53082 (Abb. 26)

Zinn

Schnabelstize. Allseitig reich graviert mit Frucht- und Blumenwerk. Bodenrosette bzw. Marke der Meister Matthäus I. und Johann Ulrich Bauer, Chur/GR. Mitte 18. Jh. Höhe 26,4 cm. G: E. Salzmänn. LM 54271 (Abb. 36)

Zinnteller. Rund. Meistermarke des Lukas Wick, Basel. Mitte 18. Jh. Durchmesser 24,8 cm. LM 52667

Platte. Rund, mit geschweiftem Rand. Meistermarke des Emanuel I. Streckeisen, Basel. Um 1800. Durchmesser 30 cm. LM 52947

Gießfaß. Deckel mit zwei Delphinen. Meistermarke des Salomon Hirzel, Zürich. Um 1840–1850. Höhe 27 cm. LM 53865

Zinnscheibe. Rund, mit gravierter Oberfläche, mit Titel: «Orientation de Vevey». Kreisförmig angeordnete Distanzangaben bis zum äußersten Rand. Signiert: «DRESSÉE PAR Hⁱ GRAND-JEAN-PERRENOUD GENÈVE». Um 1866. Durchmesser 31,7 cm. LM 53221 (Abb. 35)