

Zeitschrift: Jahresbericht / Schweizerisches Landesmuseum Zürich
Herausgeber: Schweizerisches Landesmuseum Zürich
Band: 85 (1976)

Rubrik: Vermehrung der Sammlungen

Nutzungsbedingungen

Die ETH-Bibliothek ist die Anbieterin der digitalisierten Zeitschriften. Sie besitzt keine Urheberrechte an den Zeitschriften und ist nicht verantwortlich für deren Inhalte. Die Rechte liegen in der Regel bei den Herausgebern beziehungsweise den externen Rechteinhabern. [Siehe Rechtliche Hinweise.](#)

Conditions d'utilisation

L'ETH Library est le fournisseur des revues numérisées. Elle ne détient aucun droit d'auteur sur les revues et n'est pas responsable de leur contenu. En règle générale, les droits sont détenus par les éditeurs ou les détenteurs de droits externes. [Voir Informations légales.](#)

Terms of use

The ETH Library is the provider of the digitised journals. It does not own any copyrights to the journals and is not responsible for their content. The rights usually lie with the publishers or the external rights holders. [See Legal notice.](#)

Download PDF: 29.11.2024

ETH-Bibliothek Zürich, E-Periodica, <https://www.e-periodica.ch>

Vermehrung der Sammlungen

Verzeichnis der Donatoren und Testatoren

Dieses Verzeichnis enthält die Namen aller Donatoren und Testatoren des Berichtsjahres. Wir bitten sie, den Ausdruck unseres verbindlichen Dankes anzunehmen, und bedauern, in den nachfolgenden Erwerbungslisten nicht jede einzelne Spende aufzuführen zu können.

Eidgenössisches Amt für kulturelle Angelegenheiten, Bern
Eidgenössische Kriegsmaterialverwaltung, Bern
Eidgenössische Münzstätte, Bern
Eidgenössisches Zeughaus, Rapperswil
Eidgenössisches Zeughaus, Zürich
Schweizerische Nationalbank, Bern
Gemeinde Wallisellen
Kantonales Kriegskommissariat, Zürich
Ortsgeschichtliche Kommission des Verschönerungsvereins Höngg
Historisches Museum, Basel
Rätisches Museum, Chur
Gesellschaft für das Schweizerische Landesmuseum
Historisch-Antiquarischer Verein, Winterthur
Zunftgesellschaft zu Schmieden, Bern
Brauerei A. Hürlimann AG, Zürich
First National City Bank, Zürich
Escher Wyss AG, Zürich
Sotheby & Co AG, Zürich
Gebrüder Sulzer AG, Winterthur
A. Welti-Furrer AG, Zürich
Herr E. Akert, Zürich
Frl. T. Angst, Zürich
Frl. M. Balsiger, Bern
Frl. M. Bauhofer, Zürich
Frl. A. und M. Baumann, Winterthur
Herr H. Baumer, Zürich
Frau E. Baumgartner, Schinznach-Dorf
Frau A. Bieri, Zürich
Herr Dr. phil. B. Bieri, Zürich
Frau Fr. Birchmeier-Hirt, Zürich
Frl. M. Blum, Zürich
Frau M. Bodmer-Junod, Zürich
Frl. V. Bodmer, Zürich
Frau G. Bohli, Pauda
Frau A. Bosch, Zürich
Frau E. G. Brüllmann, Watt
Herr und Frau P. Bühner, Zollikon
Frau N. Bürchler-Forrer, Zollikon
Frau L. Burckhardt, Zürich
Herr W. Burger, Zürich
Frau R. Caviezol, Zürich
Frau Prof. B. Christen-Schinz, Winterthur

Frau Dr. H. R. Christen-Züst, Winterthur
Frl. L. Class, Zürich
Frau E. Deuss-Laubi, Zürich
Herr E. Dietrich, Zürich
Herr C. Dosenbach, Zug
Herr R. Dünki, Rüti
Herr Oberstbrigadier P. Durgiai, Zürich
Frau M. Dutoit, Zürich
Herr P. Egli, Zürich
Herr und Frau Dr. F. Ehram-Egolf, Zumikon
Frau B. Enz, Zürich
Frau B. Erny, Zollikon
Frau A. Escher-Enderle, Zürich
Frau Dr. E. Etter-Nabholz, Zürich
Frau Dr. M. Faller, Zürich
Herr Dr. J. Fierz, Zürich
Frau G. Fischer-Zeller, Ennetbaden
Frau Dr. H. Freihofer-Bertschinger, Zürich
Frau E. Frey, Zürich
Frau M. Frick, Küsnacht
Herr Prof. Dr. W. Ganz, Winterthur
Frau M. Gattiker, Zürich
Frau M. Goetschel-Battegay, Zürich
Herr E. Goldschmid, Winterthur
Sr. E. Grisoni, Zürich
Frau F. Guyer, Zürich
Herr Dr. P. Guyer, Zürich
Frau Chr. Haab-Allgöwer, Zürich
Frau E. Hächler, Seon
Frau M. Haenseler-Scheerer, Wallisellen
Herr K. Hensler, Einsiedeln
Herr G. Hernach, Dietikon
Frl. G. Herrmann, Zürich
Herr K. Herzog, Zürich
Schwestern Herzog, Meilen
Sr. F. Hofmann, Zürich
Frau Dr. H. Holderegger-Vodoz, Erlenbach
Frau A. Honegger-Schellenberg, Aathal
Frau C. Hort, Lausanne
Frau M. Hottinger, Opfikon
Herr E. Hotz, Zürich
Herr G. Hotz, Zürich
Frau Dr. A. Hunziker, Meilen
Herr Prof. Dr. E. Imhof, Erlenbach
Frl. R. Irlet, Bern
Frau Dr. U. Isler-Hungerbühler, Küsnacht
Frl. R. Kahl, Zürich
Herr W. Kälin, Einsiedeln
Herr Dr. iur. C. Karrer, Niederglatt
Frau F. Keller, Zürich
Frau H. Keller-Buser, Basel
Herr J. Kläsi, Sirnach
Frau G. Kofmehl-Maritz, Zürich
Herr P. Krog, Zürich
Frau S. Kummer-Rothenhäusler, Zürich
Frl. E. Kunz, Zürich
Herr H. Kunz, Zürich
Frau A. Künzler, Dübendorf

Herr R. U. Künzler, Dübendorf
Frau L. Leupp, Zürich
Herr H. G. Leuzinger, Zollikon
Frau G. Löw-Stierlin, Wettswil
Frau E. Mc Peake-Forrer, London
Frau E. Mäder, Zürich
Herr Prof. Dr. A. Maissen, Chur
Frau E. Mann-Meister, Zürich
Herr H. Meier-Bloch, Pfaffhausen
Herr H. Meier, Winterthur
Herr J. A. Meier, Bauma
Herr Prof. Dr. C. Mesner, Feldbach
Frl. I. Messmer, St. Gallen
Frl. A. Meyer, Chur
Frl. E. Meyer, Olten
Herr H. Meyer, Seeb
Herr J. B. Meyer, Turnhout/Belgien
Herr K. Moser, Bachenbülach
Herr und Frau B. A. Müller, Dübendorf
Frau F. Müller, Zürich
Frau Dr. H. Müller, Riehen
Frl. M. Müller, Luzern
Herr P. Müller-Gauch, Bern
Herr W. Müller, Amriswil
Frl. M.-L. von Muralt, Zürich
Herr P. von Muralt, Zürich
Frau L. Naef, Zürich
Frl. Dr. E. Nägeli, Winterthur
Herr F. Neeser, Stein am Rhein
Frau J. von Orelli, Zürich
Herr G. Passerat, Paris
Frau M. Peter, Zürich
Frau Dr. I. Pfrunder, Bottmingen
Frau Dr. W. Preiswerk-Tissot, Basel
Frl. G. Rahn, Zürich
Frau Dr. A. Rapp, Zürich
Herr und Frau W. Rapp-Moppert, Basel
Frau L. Rast, Zürich
Frau T. Raunhardt, Zürich
Frau V. Reichert, Kassel
Herr H. Rick, Zürich
Herr O. Rick-Keller, Zürich
Herr und Frau A. Rieder, Zürich
Frau I. Ritter, Leukerbad
Frl. E. und L. Rordorf, Zürich
Frau Pfarrer H. Rordorf-Schaeppi, Schaffhausen
Frau E. Roth-Streiff, Zürich
Herr J. Rüesch, Zürich
Frl. E. von Salis, Zürich
Frl. H. Scheidegger, Basel
Herr E. Schindler, Zürich
Familie H. Schmid-Burkhalter, Bern
Frau G. Schmidhauser, Zürich
Frau Dr. M. Schmidt-Rossi, Lutry
Herr H. Schmocker, Bern
Herr Dr. H. Schneider, Zürich
Frl. Dr. J. Schneider, Zürich
Frau Dr. H. von Schulthess-Biber, Zürich
Herr W. H. Schulthess-van der Meer, Zürich

Frau H. Schuppisser, Winterthur
Frau Dr. J. Schweizer, Zürich
Frau M. Schwickert, Richterswil
Herr Prof. Dr. R. Schwyzer, Bülach
Herren M. und G. Segal, Basel
Frl. M. Serempus, Zürich
Frau Dr. G. von Speyr-Dosenbach,
Hergiswil
Herr Dr. C. Spillmann, Zürich
Frl. H. Stäger, Zürich
Frau J. Stänz, Küsnacht
Frau R. Stettler, Wettswil
Frau E. Stiefel, Wädenswil
Frau M. Strub, Zürich

Frau E. Sturzenegger, Zürich
Frau E. Stüssi, Zürich
Frl. L. Sulzer, Zürich
Sr. E. Thomann, Basel
Herr E. Tobler, Nürensdorf
Herr Dr. phil. chem. F. Tschudin, Basel
Frau Dr. J. Ulbrich-Sterk, Zürich
Frl. V. Ulrich, Zürich
Herr und Frau Dr. E. Veillon, Aigle
Herr Dr. E. Vodoz, Bern
Herr H. Weber-Anderegg, Herrliberg
Herr W. Weber, Zürich
Herr Pfr. M. Weiss, Zillis
Frau Dr. G. Wenzel-Burchard, Muzzano

Frau M. Werner, Merenschwand
Herr Dr. J. Wille, Meilen
Herr P. Winkler, Zürich
Frau E. Witzig, Küsnacht
Frau H. Wüest, Zürich
Frau H. Wullschleger, Basel
Frau Dr. M. J. von Wyss-Burckhardt,
Zürich
Frau A. Zolliker, Zürich
Frau R. Züblin, Zürich
Herr A. Zumbach, Zürich
Frau H. Zundel, Zürich

Abkürzungen in den folgenden Verzeichnissen:

G Geschenk
GLM Gesellschaft für das Schweizerische Landesmuseum
HAVW Historisch-Antiquarischer Verein Winterthur
HMB Historisches Museum Basel
KDZ Kantonale Denkmalpflege Zürich
LM Landesmuseum
M Münzkabinett
P Prähistorische Abteilung

Archäologische Abteilung

Altsteinzeit

Kunsthazkobie eines Faustkeiles aus Pratteln/BL (Steinbruch). Original im Kantonsmuseum Baselland, Liestal. P 53814

Jungsteinzeit

Kunsthazkoben einer kleinen Schale und eines Schöpfers aus Ton, aus Egolzwil/LU (E 5). Originale im Naturhistorischen Museum, Luzern. P 53815/53816

Bronzezeit

Kunsthazkoben von drei Armspiralen, zwei Wachsstücken und einer Randleistenaxtklinge aus dem Depot von Mels/SG (Rossheld). Originale bei der Kantonsarchäologie, St. Gallen. P 53817–53822

Kunsthazkobie einer Axtklinge vom Typ «Salez» aus Sennwald/SG (Salez). Original im British Museum, London. P 53823

Kunsthazkobie einer Axtklinge vom Typ «Salez» aus Sennwald/SG (Salez). Original im Narodni Muzej, Ljubljana. P 53824

Kunsthazkoben zweier Axtklingen vom Typ «Salez» aus Sennwald/SG (Salez). Originale im Rätischen Museum, Chur. P 53825/53826

Kunsthazkoben dreier Axtklingen vom Typ «Salez» aus Sennwald/SG (Salez). Originale im Rosgartenmuseum, Konstanz. P 53827–53829

Kunsthazkoben einer Tasse und einer Schale aus Morges/VD (Les Roseaux). Originale im Musée cantonal d'archéologie, Lausanne. P 53830/53831

Kunsthazkoben einer Halsspange, einer Scheibenkopfnadel, einer Keulennadel und einer Lochhalsnadel aus dem Grab von Bex/VD (Aux Ouffes). Originale im Musée cantonal d'archéologie, Lausanne. P 53832–53835

Kunsthazkoben eines Vollgriffdolches, einer Randleistenaxtklinge vom Typ «Mägerkingen», einer Rollennadel und einer Ringkopfnadel aus dem Grab von 1842 von Bex/VD. Originale im Musée cantonal d'archéologie, Lausanne. P 53836–53839

Kunsthazkoben des Depotfundes von 1923, bestehend aus zwei Lappenaxtfragmenten, drei Sichelfragmenten, zwei Lanzen spitzenfragmenten, zwei Bronzeblechen, einem Gusskuchen und 27 Gussbrocken aus Aesch/BL (Kännelacker). Originale im Kantonsmuseum Baselland, Liestal. P 53840–53876

Lanzenspitze aus Bronze, aus Amriswil/TG, um 1900 gefunden. P 53877

Hallstattzeit

Kunsthazkobie einer Zierscheibe aus Subingen/SO (Grabhügel 6). Original im Museum der Stadt Solothurn, Solothurn. P 53878

Kunsthazkobie einer Lanzenspitze aus Schötz/LU (Kreuzmatte). Original im Wiggertaler Heimatmuseum, Schötz. P 53879

Latènezeit

Kunsthazkobie einer Lanzenspitze aus Wangen a. A./BE (Kanalgraben bei Hohfuhren). Original im Museum der Stadt Solothurn, Solothurn. P 53880

Römische Zeit

Kunsthazkobie einer spätrömischen Zwiebelkopffibel aus Bronze, aus Arbon/TG. Original im Historischen Museum, Arbon. P 53881
Kunsthazkobie eines Kalksteinreliefs mit der Darstellung der Stiertötung durch Mithras, angeblich aus Augst/BL. Original im Antikenmuseum, Basel. P 53882

Leistenziegelfragmente aus Dübendorf/ZH und Elgg/ZH. P 53883–53885
Kunsthazkobie eines römischen Ziegelfragmentes mit Stempelmarke, aus Jona/SG (Busskirch). Original im Historischen Museum, St. Gallen. P 53886

Galvanokobie eines Bronzebleches mit ornamentaler Ausformung, aus Rheinfelden/AG. Original im Vindonissa-Museum, Brugg. P 53887
Keramikfragmente aus Rümlang/ZH. P 53888/53889
Bronze- und Eisengeräte aus einer römischen Villa von Urdorf/ZH. P 53890–53934

Frühmittelalter

Galvanokoben von zwei Reliefplatten aus vergoldetem Kupfer, mit der Darstellung eines Herrschers, aus Alvaschein/GR. Originale im Rätischen Museum, Chur. P 53935/53936

Kunsthazkobie des sogenannten Amalricus-Reliquiars. Original im Domschatz Sitten. P 53937
Grabinventar, bestehend aus eiserner Gürtelgarnitur mit Silber- und Messingtauschierung sowie Spatha und Sax aus Eisen, aus Weiningen/TG. Alter Bestand. P 53938–53941

Grabinventar, bestehend aus eisernem Sax und Bronzeniete der Scheide, aus Weisslingen/ZH. P 53942/53943

Mittelalterliche und neuere Abteilung

Brauchtum

- Abendmahlsbecher aus Ahornholz, Staufform. Gebraucht in der Kirche Oetwil am See/ZH. 18. Jh. Höhe 22,2 cm. G: E. Goldschmid. LM 56019 (Abb. 75)
- Einsiedler Pfingstschelle und Pfingstgugger aus unglasiertem Ton. Von Hafner Lorenz Merz. Um 1893. Höhe 10 bzw. 6,8 cm. G: K. Hensler. LM 56217

Druckgraphik

- Vierzehn Radierungen. Landschaften und Genrebilder. Von Matthäus Merian d. Ä. 1616–1624. LM 55693–55697
- Sieben Kupferstiche. Heilige aus dem Umkreis des Klosters St. Gallen. Von Wolfgang Kilian. Um 1620. Je 47 x 37,5 cm. LM 55645.1–7
- Umrissradierung, leicht koloriert. Drei Bauern von Murten/FR. Verlag Christian von Mechel. Um 1775. 18,1 x 13 cm. LM 55499
- Umrissradierung, koloriert. «Hundert-Schweizer in Grosser Uniform». Um 1780. 24,6 x 15 cm. LM 55890
- Umrissradierung. Schleifung des Brückenkopfes von Hüningen. Von Johann Jakob von Mechel. 1797. 43,4 x 26,1 cm. LM 55643
- Umrissradierung, koloriert. Militärisches Übungslager von 1807 bei Le Château-sur-Lutry/VD. Von Théophile Steinlen. 37,5 x 52,5 cm. LM 55764 (Abb. 44)
- Zwölf Gesellenbriefe. Meist Kupferstiche mit Stadtansichten. 1780– um 1810. G: W. H. Schulthess. LM 56342–56348 und LM 56479–56483
- 42 Schabkunstblätter. Szenen aus der Schweizergeschichte und Ansichten aus der Innerschweiz. Von Henri Courvoisier. Um 1790. LM 55646–55670
- Kreidelithographie, koloriert. Politisches Situationsbild zur Zeit der Regeneration. Um 1833. 10,2 x 12,4 cm. LM 55891 (Abb. 48)
- Acht Lithographien, koloriert. Schweizerische Uniformbilder der Ordonnanz 1852. Von Elie Wolf. 1855. Je 46,5 x 35,6 cm. LM 55803–55810
- Federlithographie. Eidg. Übungslager in der Gegend von Malans/GR, 1858. Von Heinrich Jenny. 34 x 61 cm. LM 55888
- Dufourkarte. Gebundene Ausgabe der Karte 1 : 100 000, 1901. 42,5 x 59,8 cm. LM 56112
- Bibel. Deutsche Ausgabe, Luthertext. Schweinslederband mit Blindprägung. Verlag Emanuel und Johann Rudolf Thurneysen, Basel. 1736. 40 x 27 x 11 cm. G: R. U. Künzler. LM 56366

Edelmetall

- Satzbecher. Silber, teilvergoldet. Mundrand mit Arabesken graviert. Meistermarke vermutlich von Arnold Klein. Beschauzeichen Thun. Um 1580. Höhe 7,1 cm. LM 56453 (Abb. 37)
- Hermenlöffel. Silber, vergoldet. Abschluss des Griffes mit weiblicher Hermenfigur. Meistermarke des J. H. Holzhalb. Beschauzeichen Zürich. Um 1630–1640. Länge 15,8 cm. G: N. Bürchler. LM 55902 (Abb. 32)
- Zuckerstreulöffel. Silber. Meistermarke des Ulrich III. Fechter, überschlagen durch Marke Handmann. Beschauzeichen Basel. Um 1770. Länge 19,5 cm. LM 55845
- Kaffeekanne. Silber. Meistermarke F. A. F. Beschauzeichen Lausanne. Um 1760. Höhe 27,2 cm. G: GLM und diverse Donatoren. LM 55676 (Abb. 18)
- Kaffeekanne. Silber. Meistermarke des Barthélemy Hochstätter. Beschauzeichen Freiburg i. Ue. Um 1780. Höhe 14 cm. LM 56452 (Abb. 67)
- Kerzenstock. Silber. Meistermarke der Frères Gély. Beschauzeichen Lausanne. Um 1810. Höhe 10,8 cm. LM 56508
- Schauplatte. Silber. Im Spiegel Venus mit Putten. Meistermarke des Ulrich Sauter, Basel. Um 1890. 38,2 x 31,5 cm. G: J. Fierz. LM 56390
- Schützenbecher. Silber, innen vergoldet. Gravierte Inschrift. Eidg. Schützenfest Zürich 1859. Meistermarke ungedeutet. Beschauzeichen wohl Schwäbisch-Gmünd. Höhe 20 cm. G: J. A. Meier. LM 56397 (Abb. 42)
- «Ewiglicht»-Ampel. Silber, teilvergoldet. Getrieben, gegossen, ziseliert und ausgesägt. Meistermarke des Adam Clauser. Beschauzeichen Freiburg i. Ue. Um 1640. Gesamthöhe mit Kette 87,3 cm. LM 56385 (Abb. 30)
- Ziborium. Silber, vergoldet. Louis-XVI-Dekor mit Widmungsinschrift im Fuss. Meistermarke des Joseph Rossé, Porrentruy. Kontrollmarke des Département du Mont Terrible (Zeit der Helvetik). 1803. Höhe 31,2 cm. LM 56384 (Abb. 40)

Email

- Emailminiatur auf Kupfer. Porträt eines unbekanntenen Mannes in purpurnem, mit Hermelin besetztem Rock. Arbeit der Henriette Rath, Genf. Um 1800. 5,9 x 4,9 cm. LM 55843 (Abb. 51)
- Emailminiatur auf Kupfer. Porträt von George Washington. Arbeit des Jean-François-Victor Dupont, Genf. 1852. 6 x 5,2 cm. G: First National City Bank. LM 55846

Glas

- Glasbecher. Konische Form mit Kugelschliffbordüre und Jagddarstellung in

Berglandschaft in Mattschnitt. Um 1715. Höhe 12,5 cm. Dep. 3456 (Abb. 25)

- Apothekerkasten. Holz, mit Leder überzogen. Im Innern acht Vierkantflaschen. Um 1735/40. 27,5 x 43,5 x 27 cm. G: M.-L. und P. von Muralt. LM 55736 (Abb. 27)

Handwerk und Gewerbe

- Materialien zur Strohindustrie, bestehend aus Werkzeugen, Halbfabrikaten und Musterbüchern. Aus dem aargauischen Freiamt. Um 1850–1860. LM 56398–56451, LM 56492–56494 (Abb. 58)
- Fünf Treibhämmer für Kupferschmiede. Stahl, geschmiedet. Länge 27,3 bis 36 cm. 19./20. Jh. G: H. Baumer. LM 55597–55601
- Inventar einer Militärfeldschmiede, bestehend aus Amboss, Feldesse, Werkzeugen und Hufnägeln. 1. Hälfte 20. Jh. G: Eidg. Zeughaus Rapperswil. LM 55937–56017
- Schusterhammer aus Eisen. Stiel aus Buchsbaumholz. Schlagstempel «Läderach Worb». 19. Jh. Länge 18 cm. G: O. Rick. LM 56021
- Schustermesser, Gnippe. Stahl. Schlagstempel Sam. Kuenzi, Bern. 19./20. Jh. Länge 20 cm. G: E. Tobler. LM 56150
- Spundlochausreiber. Eisen, hohl geschmiedet. Massiver Buchenholzgriff. 19. Jh. Länge 47,5 cm. LM 56136 (Abb. 77)
- Zimmermannswinkel. Stahl, 90°. Schlagstempel «A M». 19./20. Jh. Länge 85 cm. LM 56137

Handzeichnungen

- Scheibenriss. Darstellung der Verurteilung der zwei Alten durch den jugendlichen Daniel. Josyas Murer, Zürich, zugeschrieben. 1605. 20,9 x 18,5 cm. LM 55914 (Abb. 70)
- Zwei Federzeichnungen. Seeuferlandschaften mit Figuren- und Gebäudestaffagen. Von Daniel Düringer. Um 1770. Je 16,8 x 22,8 cm. LM 55795/55796
- Federzeichnung. Karikatur auf Voltaire. Von Anton Graff. 1786. 37,3 x 27,1 cm. LM 56120 (Abb. 52)
- Federzeichnung. Die ehemalige Einfahrt beim französischen Bahnhof in Basel. Von Johann Jakob Schneider. Um 1844. 17,5 x 28,5 cm. LM 56380
- Federzeichnung. Darstellung der Feier zur Eröffnung des unteren Hauenstein-Eisenbahntunnels am 27. April 1858. Von Heinrich Jenny. 1858. 25,6 x 37,6 cm. LM 55496 (Abb. 49)
- 28 Tuschfederskizzen. Manöverszenen aus dem Zürcher Unterland, September 1896. G: E. Imhof. LM 55550.1–28
- Bleistiftzeichnung. Schwabenbach bei der Gemmi. Von Ludwig Vogel. 1820. 12 x 20,3 cm. LM 56381

Bleistiftskizzenbüchlein. 62 Skizzen mit diversen Ansichten und Figurenstudien. Von Ludwig Vogel. 1826. 10 x 12 cm. LM 55674

Rötzelzeichnung. Ansicht des Schlosses Angenstein/BE. Von Balthasar-Anton Dunker. 1773. 30,9 x 24 cm. LM 55915

Zwölf Aquarelle. Trachtenbilder aus verschiedenen Gegenden der Schweiz. Von Michel-Vincent Brandouin. Um 1780. Je 17,6 x 11,4 cm. LM 55857–55868 (Abb. 56)

Sepiapinselzeichnung. Johann Caspar Lavater mit seinem Sohne Heinrich. Von Johann Heinrich Lips. 1787. 39,3 x 24,8 cm. LM 56522

Hausrat

Zwei bemalte Kassetten. 18./19. Jh. 9,4 x 20 x 14,8 bzw. 5,8 x 11,8 x 7,2 cm. G: E. Stiefel. LM 55575/55576

Tablett. Eisen. Farbiger Umdruckdekor mit Darstellung der Schlacht bei St. Jakob an der Birs und neun Wapen. 1844. 39,3 x 51 cm. LM 56155

Feldflasche. Blech. Abgeflachte, runde Grundform. 19. Jh. Höhe 21,5 cm. G: E. Tobler. LM 55739 (Abb. 63)

Rübenhobel. Buchen-, Ahorn- und Eschenholz. Zum Raspeln von Runkelrüben. 19. Jh. Höhe 40 cm. LM 56138

Nähschatullenstock. Fichte, mit Nussbaum furniert. Gesticktes Nähkissen. 19. Jh. Höhe 80 cm. G: J. Stänz. LM 56018

Garnwinde. Gusseisen mit Akanthusblattdekor. Ende 19. Jh. Höhe 43 cm. G: H. Freihofer. LM 55535

Blumenbouquet. Versilberte und vergoldete Papierblumen und -blätter und Myrtenkränzchen unter Glasglocke. 1892. Höhe der Glasglocke 31 cm. G: A. Rieder. LM 55898

Keramik

Ofenkachel. Gewülstete Becherform. Aus dem Kloster Churwalden/GR. 13. Jh. Höhe 13,5 cm. G: Rätisches Museum, Chur. LM 55728 (Abb. 74)

Ofenkachel. Kranzkachel mit Masswerkgiebel und Reliefdarstellung eines Löwen unter grüner Glasur. Um 1440. Höhe 29,5 cm. G: Ortsgeschichtl. Kommission Höngg. LM 56497 (Abb. 15)

Fünf Ofenkacheln. Frieskacheln, blau bemalt mit Landschaftsbildern und Figuren. Aus Unterrüti/AG. Werkstatt des Michael Leontius Küchler, Muri/AG, gemalt von Caspar Wolff. Um 1760. LM 56527–56531 (Abb. 14)

Drei Ofenkacheln. Grosse Frieskacheln, blau-purpurn bemalt mit Ansichten der Bechburg und der Burg Bipp, ferner mit Denkmal der Freundschaft und Namensinschriften des Jakob Kopp und der Elisabeth Iseli. Von J. J. Anderegg, Wangen a. A./BE. 1863. LM 56524–56526

Drei Henkelschüsseln. Irdenware. Innen mit weissem Linienbanddekor unter gelber oder grüner Glasur. Bodenfunde aus dem Seehof, Küsnacht/ZH. Zwei Stücke datiert 1688. Überweisung KDZ. LM 56130–56132

Hafen. Irdenware. Grün glasiert. Mit gewundenem Zopfenkel. Bodenfund aus dem Seehof, Küsnacht/ZH. 2. Hälfte 17. Jh. Höhe 16,5 cm. Überweisung KDZ. LM 56133

Deckelschüssel. Keramik mit grünbraun-rotbraunem Fleckendekor. Langnau/BE. Deckel mit Datum 1806, Schüssel 19. Jh. LM 56520/56521

Teller. Keramik. Dunkelbraun mit weissgrün-gelb-rot-blauer Engobenmalerei, im Zentrum Blumenstaude. Heimberg/BE. Um 1875/80. Durchmesser 23,8 cm. LM 56513

Teller. Keramik. Dunkelbraun mit bunter Engobenmalerei, im Spiegel Blumenstaude mit Edelweiss. Heimberg/BE. Um 1880. Durchmesser 25 cm. LM 56514

Teller. Keramik. Dunkelbraun, auf der Fahne bunte, reiche Blumenbordüre. Werkstatt Mack, Steffisburg/BE. Um 1890. Durchmesser 31,5 cm. LM 56515

Butterhafen. Keramik. Zweihenkelig mit Deckel. Wandung mit farbiger Ritzzeichnung und Sprüchen. Wohl Heimberg/BE. 2. Hälfte 19. Jh. Höhe 29,5 cm. LM 56505 (Abb. 69)

Stegkanne. Keramik. Deckel mit Vogelknäuf. Reich garniert und bunt bemalt mit Blumenmotiven und altem Paar mit Katze und Hund. Wohl Heimberg/BE. 2. Hälfte 19. Jh. Höhe 30 cm. LM 56506

Kanne. Keramik. Reich garniert und bunt bemalt mit Vögeln auf Rasenstück und Blumenornamenten. Wohl Heimberg/BE. 2. Hälfte 19. Jh. Höhe 30 cm. LM 56507

Schüssel. Keramik. Braun glasiert mit zwei Griffen. Wohl Bonfol/BE. Limmatfund. 19. Jh. Durchmesser 27 cm. G: H. Meier. LM 56361 (Abb. 80)

Schüssel. Keramik. Dunkelbrauner Grund mit weiss-grün-rotem Mal- und Ritzdekor, Frauenkopf in Fensterahmen und Spruch. Kt. Bern. 19. Jh. Durchmesser 32,5 cm. LM 56351

Tragenkelgefäss. Keramik. Wandung reich garniert mit aufgelegten, gestempelten Blumen. Westschweiz. 19. Jh. Höhe 30 cm. LM 56518

Teller. Keramik. Gelblicher Grund. Bunte Engobenmalerei, zwei Vögel und Zweig. Westschweiz. 19. Jh. Durchmesser 25 cm. LM 56519

Kännchen. Keramik. Flaschenform mit Henkel. Heller Grund mit bunter Ritzzeichnung, zwei Bären flankieren den Doppeladler. Manufaktur des J. Wanzried, Steffisburg/BE. Wohl 1903. Höhe 19,5 cm. LM 56516

Deckeldose. Keramik. Deckel mit Vogelknäuf. Bunte Engobenmalerei. Heimberg/BE. Um 1900/1910. Höhe 12,5 cm. LM 56517

Teller. Fayence. Bunt bemalt mit Darstellung von Samsons Kampf mit dem Löwen. Signiert mit einem Vogel. Wohl Arbeit des Augustin Hirschvogel, Nürnb. Um 1530/35. Durchmesser 25 cm. LM 56035 (Abb. 16)

Enghalskrug. Fayence. Glatter, runder Bauch, gerillter Hals und Zopfenkel. Bemalt mit kobaltblauem Streublumendekor. Zinndeckel mit Marke des Basler Zinggiessers Niklaus I. Übelin. Manufaktur Hanau mit Maler-marke S, wohl Wenceslaus Schreiber. Um 1690. Höhe 26,5 cm. LM 56362 (Abb. 17)

Porzellanfigur. Kaffeetrinkerin. Bunt bemalt. Ritzmarke W.3. Manufaktur Schooren, Zürich. Um 1770. Höhe 10 cm. LM 56033 (Abb. 19)

Porzellanfigur. Rennender Knabe mit Dreispitz. Bunt bemalt. Manufaktur Schooren, Zürich. Um 1770. Höhe 9,6 cm. LM 56030

Porzellanfigur. Käsehändlerin. Bunt bemalt. Manufaktur Schooren, Zürich. Um 1770. Höhe 9,1 cm. LM 55719 (Abb. 23)

Porzellanfigur. Galanteriewarenhändlerin. Bunt bemalt. Manufaktur Schooren, Zürich. Um 1770. Höhe 9 cm. LM 55720

Porzellanfigur. Tuchhändler. Bunt bemalt. Manufaktur Schooren, Zürich. Um 1770. Höhe 9,4 cm. LM 55721

Porzellanfigur. Sitzender Herr mit Hündchen. Bunt bemalt. Ritzmarke WS über P. Manufaktur Schooren, Zürich. Um 1770. Höhe 6,7 cm. LM 55722 (Abb. 22)

Porzellanfigur. Sitzende Näherin. Bunt bemalt. Ritzmarke W über S. Manufaktur Schooren, Zürich. Um 1770. Höhe 6,9 cm. LM 55723 (Abb. 22)

Porzellanfigur. Pierrot. Pressmarke K.I.; eingeritzt eine Maske. Manufaktur Schooren, Zürich. Um 1770/75. Höhe 8,5 cm. LM 55724 (Abb. 20)

Porzellanfigur. Mädchen mit Lamm. Bunt bemalt. Pressmarke G. 3. Manufaktur Schooren, Zürich. Um 1770/75. Höhe 13,3 cm. LM 55718

Porzellanfigur. Mädchen mit Drehleier. Bunt bemalt. Manufaktur Schooren, Zürich. Um 1775. Höhe 9,5 cm. LM 55727 (Abb. 65)

Porzellanfigur. Jüngling mit Schwein. Bunt bemalt. Ritzmarke G über il. Manufaktur Schooren, Zürich. Um 1775. Höhe 8,4 cm. LM 55725 (Abb. 21)

Figur aus Weichporzellan. Krämer mit Warenkasten. Bunt bemalt. Manufaktur Schooren, Zürich. Um 1780. Höhe 9 cm. LM 56034 (Abb. 59)

Figur aus Pâte tendre. Stehender Bursche, der sich auf einen Spaten stützt. Bunt bemalt. Ritzmarke GC. Manufaktur Schooren, Zürich. Um 1780/90. Höhe 9,4 cm. LM 55726

Ovale Platte. Porzellan. Bunt bemalt mit Blumenstraus. Manufaktur Schooren, Zürich. Um 1765. 16,7 x 22,1 cm. LM 55710 (Abb. 24)

Ovale Platte. Porzellan. Bunt bemalt mit Blumenstrauss. Manufaktur Schooren, Zürich. Um 1767. 28 x 34,5 cm. LM 55712

Zwei Tassen mit Untertassen. Porzellan. Bemalt in Camaïeu-Purpur mit je einer grossen Figur nach J. E. Nilson. Manufaktur Schooren, Zürich. Um 1770. LM 55713–55716

Zierväschen. Porzellan. Bunt bemalt. Manufaktur Schooren, Zürich. Um 1775. Höhe 11,1 cm. LM 55717 (Abb. 66)

Schüsselchen. Porzellan. Unterglasurblau bemalt mit ostasiatischen Blumen. Manufaktur Schooren, Zürich. Um 1775. Höhe 4,6 cm. LM 55709

Tasse und Untertasse. Weichporzellan. Camaïeurot bemalt mit Landschaften und Figuren. Manufaktur Schooren, Zürich. Um 1780. LM 56031/56032 (Abb. 72)

Servierbrett. Steingut. Im Spiegel camaïeurote Landschaft. Manufaktur Schooren, Zürich. Um 1780/90. 28 x 36 cm. LM 55711

Tasse und Untertasse. Porzellan. Bunt bemalt mit Schützentrophäen und Baselstab. Porzellan Paris, Malerei wohl Basel. Um 1844. LM 56350 (Abb. 79)

Lithophanie. Biskuitporzellan. Darstellung von Eiger, Mönch und Jungfrau. Manufaktur Plaue/D. Um 1850. 15,5 x 19,7 cm. G: S. Kummer. LM 56487

Lichtschirm mit Lithophanie. Rahmen aus Gusseisen. Lithophanie aus Biskuitporzellan, mit Darstellung der Himmelfahrt Christi. Manufaktur Plaue/D. Um 1860. Höhe 50 cm. G: W. Rapp. LM 55729

Lichtschirm mit Lithophanie. Rahmen aus Holz. Lithophanie aus Biskuitporzellan, mit Darstellung einer Frau mit Kind. 19. Jh. Höhe 42 cm. G: A. Hunziker. LM 56036 (Abb. 64)

Kostüme und Zubehör

Riechdöschen. Silber, graviert, in Form eines Eies. Anfang 19. Jh. Länge 2,8 cm. G: M. Müller. LM 55552

Brille. Silbergestell mit runden Gläsern in Hornfassung. Anfang 19. Jh. Breite 12 cm. G: G. Rahn. LM 55681

Fächer. Horngestell. Fächerblatt aus Baumwollbatist; Applikationsstickerei mit Goldpailletten. Um 1820. Länge 22 cm. G: M. Müller. LM 55560

Zwei Photokästchen. Holz. Innen je ein Herrenporträt, leicht rötlich koloriert. Um 1850. Je 9,5 x 8 cm. G: M. Müller. LM 55671/55672

Fingerhut. Silber, vergoldet. Meisterzeichen «LS» = Louis Schöchli, Goldschmied in Aarau. Um 1860. Höhe 2 cm. G: M. Müller. LM 55559

Kaschmirschal. Wolle, maschinengewoben. Um 1880. 310 x 153 cm. G: A. und M. Baumann. LM 55884

Halsbätti. Vergoldetes Silberfiligran und Granatperlen. Nidwalden. Um 1895. Länge 37 cm. G: E. G. Brüllmann. LM 56128 (Abb. 57)

Zigarrenetui. Schildpatt mit eingelegeten Goldverzierungen. Ende 19. Jh. 14 x 7 cm. G: B. A. Müller. LM 56339

Stoffelkappe. Taftseide mit Blumenmotiv, Baumwollfutter. Appenzell Innerrhoden. 19. Jh. Gesichtsbogen 43 cm. G: F. Keller. LM 55775

Fünf Aufsteckkämmen. Schildpatt. 19. Jh. G: H. Meyer. LM 55916–55920

Kindermuff. Weisse Schwanenfedern über schwarzem Pelz. Um 1900. Länge 16 cm. G: E. Mc Peake. LM 56041 (Abb. 76)

Taschentuch. Baumwolle, bedruckt in Schwarz und Rot mit humoristisch-satirischen Szenen aus dem Soldatenleben des Ersten Weltkrieges. 1915. 51 x 51 cm. G: M. Dutoit. LM 55549

Damenkleid. Gittergewebe aus grüner Seide mit eingestickten silbernen Pailletten. Mit zugehörigem Unterrock, Schal und Stirnband. Aus dem Couture-Atelier Tschannen, Zürich. Um 1924. Länge 92 cm. G: M. Goetschel. LM 56087

Landwirtschaft

Riffel. Eiserner Rechen zum Abstreifen des Flachssamens. 19. Jh. Länge 36 cm. LM 56026 (Abb. 78)

Blackenstecher. Eisen mit Eschenholzstiel. 19./20. Jh. Länge 137 cm. LM 56335

Malerei

Hinterglasbild. Darstellung des Urteils Salomos. Von Johann Peter Abesch, Sursee/LU. 1720. 88,2 x 70 cm. LM 55856 (Abb. 45)

Zwei Ölgemälde. Porträts des Johann Jakob Hess-Escher und seiner Frau Judith Escher. Von Johann Simmler, Zürich. 1722. Je 107 x 85,3 cm. LM 55854/55855 (Abb. 46)

Aushängeschild. Ölgemälde auf Nussbaumholz. Schweiz. Handelskonsulat in Bordeaux. 1815. 34,6 x 44,8 cm. LM 55532 (Abb. 53)

Ölgemälde. Landung der kgl. neapolitanischen Truppen südlich von Messina, September 1848. 57,5 x 70 cm. LM 55498 (Abb. 71)

Ölgemälde. Darstellung des nächtlichen Strassenkampfes des 4. Schweizer Regiments in Catania, 6. April 1849. 58,2 x 71,1 cm. LM 55497

Ölgemälde. Alpenlandschaft mit Passstrasse. Von Johannes Weber. Um 1880. 108,5 x 79 cm. G: H. Schmocker. LM 55763

Ölgemälde. Porträt des Dr. med. Emanuel Hauser, 1816–1907. 1896. 98 x 85,8 cm. G: M. Schmidt. LM 56235

Ölgemälde. Porträt der Julie von Effinger-Wildegg. Von Ernst Stüchelberg. Um 1900. 66,7 x 55,1 cm. G: E. Veillon. LM 56374 (Abb. 47)

Elfenbeinminiatur. Porträt der Frau des Spitalsekretärs Tobler von Zürich. Signiert «Schinz». 1804. 6,8 x 5,5 cm. LM 55885 (Abb. 60)

Möbel

Baldachinbett. Tanne, mit Nussbaum furniert. Bandwerkintarsien aus Ahorn- und Zwetschgenholz. Aus St. Pelagiberg/TG. Um 1730. 202 x 140 x 190 cm. LM 56024 (Abb. 73)

Flachbarockschränk. Fichte, mit Nussbaum furniert. Verschlungenes Bandwerk, mit Ahornfilets eingefasst. 1. Drittel 18. Jh. 228,5 x 205 x 68,5 cm. G: C. Hort. LM 56485 (Abb. 55)

Sekretär. Louis XVI. Nussbaum, mit Wurzelmaser furniert, mit eingelegeten Filets. Letztes Viertel 18. Jh. 138 x 105 x 52 cm. LM 56238 (Abb. 54)

Münzen und Medaillen

Kelten, Stater der Bituriges Vivisci, Gold. M 13264 (Abb. 26)

Zürich, Taler 1558, Silber. M 13294

Luzern, Etschkreuzer o. J. (um 1550), Billon. M 13271

Obwalden, 1/2 Kreuzer 1732, Billon. M 13274

Mesocco-Retegno, Antonio Gaetano Trivulzio-Gallio (1679–1705), Ongaro d'oro 1686, Gold. M 13295 (Abb. 26)

Zürich, Ehepfennig zu sechs Dukaten von H. J. Bullinger (1650–1724), Gold. M 13273 (Abb. 28)

Einsiedeln, Bruderschaftsmedaille, 18. Jh., Bronze. M 13272

Medaille von Lorenz Rosenbaum aus Schaffhausen auf Susanna Trautson-Fugger, 1556, Silber. M 13297 (Abb. 28)

Medaillenentwurf von Othmar Zschaler, Bern, 1976, Silber. M 13299 (Abb. 29)

Musikinstrumente

Kontrabass. Fichten- und Ahornholz. Auf eingeklebtem Zettel: «Joseph Rieger, Geigenmacher (sic!) in Mittenwald an der Jsser. 1819.» Gesamthöhe 205 cm. LM 55934

Piccoloflöte in Des. Ebenholz, Elfenbein und Metall. Schlagstempel «RODOL. GREVE A MUNICH». 1. Hälfte 19. Jh. Länge 29,5 cm. G: G. Kofmehl. LM 55881

Querflöte in C. Holz und Neusilber. System Meyer. Ende 19. Jh. Länge 67,5 cm. G: G. Kofmehl. LM 55882

57. Halsbätti aus vergoldetem Silberfiligran mit Granatperlen, zur Nidwaldner Frauentracht gehörend, um 1895. Länge 37 cm (S. 29 und 63)

58. Musterbuch und Materialien zur Strohflechterei im aargauischen Freiamt, um 1850/60 (S. 32 und 61)

59. Krämer mit Warenkasten, aus bunt bemaltem Weichporzellan, Manufaktur Schooren, Zürich, um 1780. Höhe 9 cm (S. 62)

60. Bildnis der Frau des Spitalsekretärs Tobler von Zürich, Elfenbeinminiatur, signiert «Schinz», 1804. 6,8 x 5,5 cm (S. 63)

61. Vorlage für Durchstichbildchen, um 1780. 16,5 x 10,5 cm (S. 29 und 66)

62. Berner Trachtenpuppe, um 1906. Grösse 61 cm (S. 30 und 66)

63. Feldflasche aus Blech, 19. Jh. Höhe 21,5 cm (S. 62)

64. Lichtschirm mit Lithophanie aus Biskuitporzellan, in Holzrahmen, Darstellung einer Frau mit Kind, 19. Jh. Höhe 42 cm (S. 63)

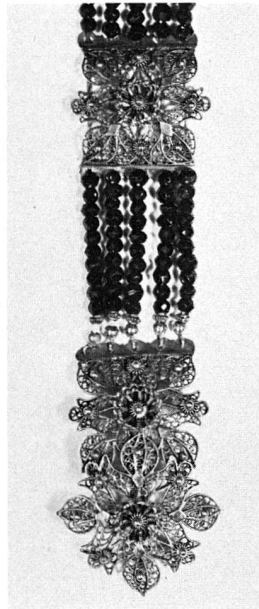
65. Mädchen mit Drehleier. Bunt bemalte Porzellanfigur aus der Manufaktur Schooren, Zürich, um 1775. Höhe 9,5 cm (S. 62)

66. Zierväschen in bunt bemaltem Porzellan aus der Manufaktur Schooren, Zürich, um 1775. Höhe 11,1 cm (S. 63)

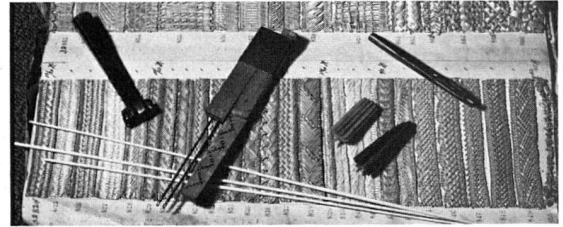
67. Silberne Kaffeekanne mit Meistermarke des Barthélemy Hochstättler und Beschaueichen Freiburg i. Ue., um 1780. Höhe 14 cm (S. 26 und 61)

68. Biedermeierkästchen mit Nähutensilien aus Perlmutter und Bein, um 1830. 12 x 30 x 21,5 cm (S. 29 und 66)

69. Butterhafen aus Keramik, wohl aus Heimberg/BE, 2. Hälfte 19. Jh. Höhe 29,5 cm (S. 62)



57



58



59



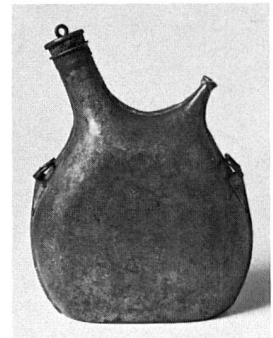
60



61



62



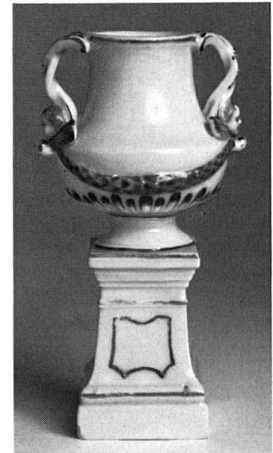
63



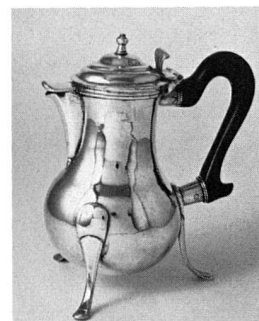
64



65



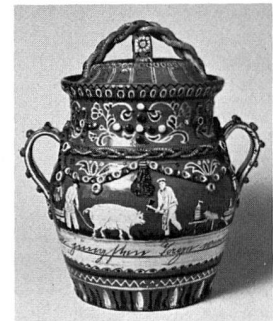
66



67



68



69



70



71

70. Verurteilung der zwei Alten durch Daniel. Scheibenriss, wohl von Josyas Murer, Zürich, 1605. 20,9 x 18,5 cm (S. 31 und 61)

71. Landung und Angriff des 3. und 4. Schweizer Regiments in neapolitanischen Diensten auf Messina am 6./7. September 1848, zeitgenössisches Ölgemälde. 57,5 x 70 cm (S. 31 und 63)



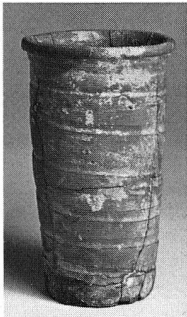
72



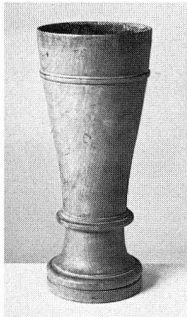
73

72. Tasse und Untertasse aus Weichporzellan, Manufaktur Schooren, Zürich, um 1780. Höhe der Tasse 4,7 cm (S. 63)

73. Baldachinbett aus nussbaumfurniertem Tannenholz, um 1730. 202 x 140 x 190 cm (S. 32 und 63)



74



75

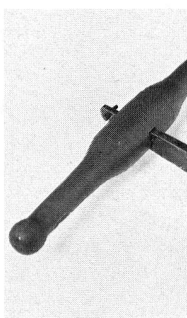


76

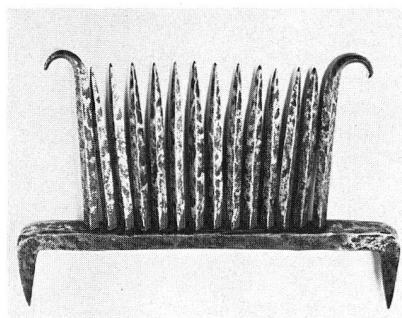
74. Becherförmige Ofenkachel aus dem Kloster Churwalden/GR, 13. Jh. Höhe 13,5 cm (S. 62)

75. Staufförmiger Abendmahlsbecher aus Ahornholz, aus der Kirche Oetwil am See/ZH, 18. Jh. Höhe 22,2 cm (S. 61)

76. Kindermuff aus weissen Schwanenfedern über schwarzem Pelz, mit zugehöriger Schachtel, um 1900. Länge des Muffs 16 cm (S. 63)



77



78

77. Spundlochausreiber aus Eisen, mit Griff aus Buchenholz, 19. Jh. Länge 47,5 cm (S. 61)

78. Eiserne Riffel zum Abstreifen des Flachssamens, 19. Jh. Länge 36 cm (S. 32 und 63)



79



80

79. Tasse und Untertasse aus Pariser Porzellan, Malerei wohl Basel, um 1844. Höhe der Tasse 9,2 cm (S. 63)

80. Braun glasierte Keramikschüssel, wohl Bonfol/BE, 19. Jh. Durchmesser 27 cm (S. 62)

Symphonium. Holzgehäuse mit Spielwerk und 25 Metallplatten. Um 1900. 10 x 21,7 x 14,8 cm. G: L. Class. LM 55880

Spielzeug

- Puppenmantel. Graue Taftseide. Um 1820. Länge 44 cm. G: G. Fischer. LM 56123
- Stereoskop. Holzkasten mit zwei Linsen. Dazu Bilder verschiedener Herkunft. Um 1867/70. 6 x 14 x 22 cm. G: B. A. Müller. LM 56340
- Puppenherd. Mit Spritzeheizung. Aussen-seiten mit Kacheln. Dazu verchromte Pfannen. Um 1900. 14 x 24 x 34 cm. G: E. und L. Rordorf. LM 55883
- Trachtenpuppe mit Berner Tracht. Kopf aus Zelluloid. Mit zugehörigem Silberschmuck. Um 1906. Länge 61 cm. G: E. Meyer. LM 55896 (Abb. 62)

Textilien und Zubehör

- Damastischtuch mit sechs Servietten. Weisses Leinen. Darstellung: Erinnerung an die Besiegung der Türken bei Budapest 1686. Gegen 1700. 217 x 210 cm bzw. 100 x 71 cm. G: R. Kahl. LM 55546/55547 (Abb. 31)
- Zwei Damaststischtücher mit zwölf Servietten. Weisses Leinen. Randedekor mit Rankenmuster und Wickenblüten. Um 1874. 166 x 176 cm und 72 x 77 cm. G: I. Pfunder. LM 55517–55519
- Drei Durchstichbildchen und acht Vorlageblättchen für Durchstichbildchen. Blumenmotive. Um 1780. G: A. Meyer. LM 56221–56231 (Abb. 61)
- Mustertuch. Ungebleichtes Leinen mit geometrischen und pflanzlichen Motiven sowie zwei Alphabeten. 1816. 49 x 48 cm. LM 55510
- Drei Strickmusterbänder. Weisse Baumwolle, handgestrickt. Um 1840–1860. G: E. Nägeli. LM 56510–56512
- Zierkissen. Stickerei in bunter Wolle und Glasperlen: Blumenbouquet. Um 1860–1870. 43 x 46 cm. G: H. Rordorf. LM 56219
- Neun Seidenbandabschnitte. Atlas- und Taftseide. Ansteckbänder auf verschiedene Feste der Ostschweiz. 1895–1907. G: A. Zumbach. LM 56100–56108
- Nähschatulle. Holz mit Perlmuttermedaillon. Nähutensilien aus Perlmutter und Bein. Um 1830. 12 x 30 x 21,5 cm. G: L. Sulzer. LM 55573 (Abb. 68)
- Nähzeugetui. Elfenbein. Nähutensilien in Rotgold. Französisches Feingehaltszeichen und Meistermarke C C. Nach 1838. 12,5 x 6,5 cm. G: M. Müller. LM 55565

Diverse Nähutensilien. «Tartan»-Ware. Um 1840. G: H. Holderegger. LM 55577–55583

Uhren

- Kaminuhr, schwarz gefärbtes Birnbaumholz, bestehend aus Sockel und Triumphbogen auf vier Säulen. Goldbronzeeapplikationen. Um 1840. Höhe 45 cm. G: H. Müller. LM 56393 (Abb. 41)
- Herrentaschenuhr. Silbergehäuse mit Jugendstildekor. Um 1910. Durchmesser 4,8 cm. G: B. Enz. LM 56396
- Herrentaschenuhr. Silbergehäuse mit Châtelaine und Schützentaler «Tir fédéral Lausanne 1876». Durchmesser der Uhr 4,8 cm. G: M. Haenseler. LM 56392

Uniformen und Militäreffekten

- Feldflasche. Kupfer, oval, innen verzinkt. Ordonnanz 1818. Höhe 18 cm. G: HAVW. LM 56321
- Epaulette und Contre-Epaulette eines Infanterie-Offiziers. Silbergewebe und Fransen aus Silber. 1. Hälfte 18. Jh. G: J. Kläsi. LM 55794
- Stallbluse und Epauletten eines Artillerie-Wachtmeisters. Dunkelblaues Tuch und dunkelblauer Stehkragen. Ordonnanz 1852. Länge 52 cm. G: HAVW. LM 56244/56245
- Uniformrock und Epauletten eines Zürcher Jägers zu Pferd. Dunkelgrünes Tuch und roter Stehkragen, Messingknöpfe. Ordonnanz 1837. Länge 74 cm. G: HAVW. LM 56240/56241
- Uniformfrack und Epauletten eines Artilleristen. Dunkelblaues Tuch und roter Stehkragen. Ordonnanz 1852. Länge 73 cm. G: HAVW. LM 56242/56243
- Uniformfrack eines Artillerie-Offiziers. Dunkelblaues Tuch und roter Stehkragen. Ordonnanz 1861. G: HMB. LM 55752
- Uniformfrack und Epauletten eines Artilleristen. Dunkelblaues Tuch und roter Stehkragen. Ordonnanz 1861. Länge 72 cm. G: HAVW. LM 56248/56249
- Uniformfrack und Epauletten eines Artillerie-Hufschmieds. Dunkelblaues Tuch und roter Stehkragen. Ordonnanz 1861. Länge 72 cm. G: HAVW. LM 56250/56251
- Uniformfrack und Hose eines Infanterie-Hauptmanns. Dunkelblaues Tuch und roter Stehkragen. Ordonnanz 1861. Länge 86 bzw. 98 cm. G: HAVW. LM 56255/56256

Waffen

- Degen. Knaufkappe in Löwenkopfform. Eidg. Ordonnanz. Um 1840. Gesamtlänge 96,5 cm. LM 56236

Standstutzer. Gezogener Oktogonallauf. Arbeit des Gabriel Cherix, Bex/VD. Um 1840. Länge 126 cm. LM 55886

Scheibenstutzer. Gezogener Oktogonallauf mit goldtauschiertem und geätztem Dekor und Dedikationsinschrift. Schloss mit Eisenschnitt, Apfelschusszene. Beschnittener Nussbaumschaft mit Kantonswappen und einem Löwen in Gebirgslandschaft. In Originalkasten mit Zubehör. Arbeit des A. J. Kurzweil, St-Blaise/NE. 1851. Länge 155 cm. G: Escher-Wyss AG und Gebrüder Sulzer AG. LM 55870 (Abb. 36)

Revolver für Radfahrer. Zentralzündung. Trommel für sechs Patronen. Fabrikat der Waffenfabrik Bern. 1882. Gesamtlänge 22,8 cm. LM 56237

Selbstladepistole. Fabrikat der Waffenfabrik Bern. Modell 1900/06. Gesamtlänge 23,8 cm. G: P. Winkler. LM 56097

Zinn

Schraubflasche in Buchform. Gravierter und gepunzter Dekor. Auf der Vorderseite graviert das Wappen des Zisterzienserordens, auf der Rückseite das Wappen des Abtes Ulrich VI. Glutz-Ruchti, Abt von St. Urban/LU (1687–1701). Meistermarke des Kaspar Traber, Luzern. Ende 17. Jh. 24,8 x 20,8 x 9,5 cm. LM 56454 (Farbtafel S. 2)