

Zeitschrift: Jurablätter : Monatsschrift für Heimat- und Volkskunde
Band: 18 (1956)
Heft: 10

Werbung

Nutzungsbedingungen

Die ETH-Bibliothek ist die Anbieterin der digitalisierten Zeitschriften. Sie besitzt keine Urheberrechte an den Zeitschriften und ist nicht verantwortlich für deren Inhalte. Die Rechte liegen in der Regel bei den Herausgebern beziehungsweise den externen Rechteinhabern. [Siehe Rechtliche Hinweise.](#)

Conditions d'utilisation

L'ETH Library est le fournisseur des revues numérisées. Elle ne détient aucun droit d'auteur sur les revues et n'est pas responsable de leur contenu. En règle générale, les droits sont détenus par les éditeurs ou les détenteurs de droits externes. [Voir Informations légales.](#)

Terms of use

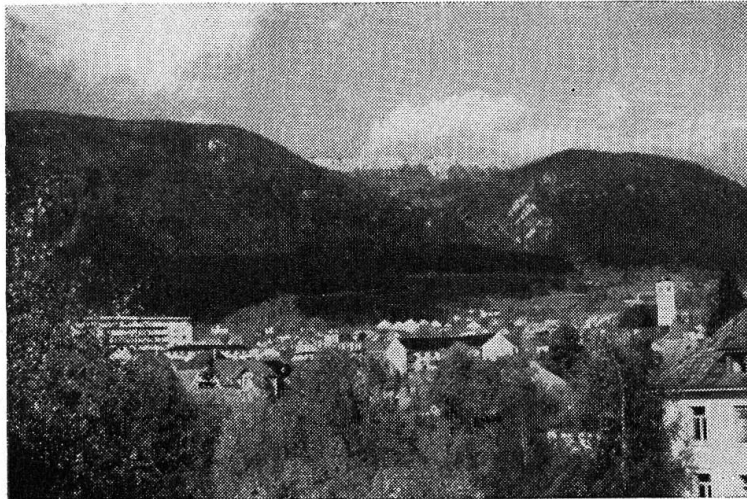
The ETH Library is the provider of the digitised journals. It does not own any copyrights to the journals and is not responsible for their content. The rights usually lie with the publishers or the external rights holders. [See Legal notice.](#)

Download PDF: 15.03.2025

ETH-Bibliothek Zürich, E-Periodica, <https://www.e-periodica.ch>

GRENCHEN

die Uhrenstadt mit 16000 Einwohnern



Modernes Parktheater

mit Restaurant und grossen schattigen Anlagen

Zeitgemäss ausgestattetes Gartenschwimmbad

mit ausgedehnten Grünflächen, Sportplätzen und Schifflibach

Regional-Flugplatz Jura

mit Fliegerschule, Motor-, Segel- und Modellflugbetrieb, Passagierflüge, Flugplatzrestaurant

Ausgangspunkt und Endziel lohnender Jurawanderungen

Auf prächtiger Autostrasse mit maximal 10% Steigung zu den gutgeführten Bergwirtschaften Stierenberg, Unter- und Obergrenchenberg und Längschwang

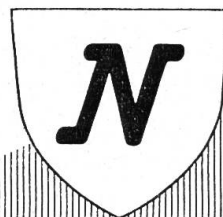
Spazierwege

nach dem Weissenstein und auf den Balmberg, nach Gänsbrunnen, Court und Münster, über den Romontberg nach Biel und über den Montoz ins St. Immortal

Vorzügliche Bahnverbindungen

Basel-Grenchen 65 Minuten,
Olten-Grenchen Süd 40 Min.,
Bern-Grenchen Nord oder
Süd 55 Minuten

NIVADA AG. UHRENFABRIK, GRENCHEN



PREISE

in Nickel-Chrom	Fr. 87.—
in Doublé	Fr. 99.—
in Ganzstahl	Fr. 97.—

Mod. 8399. Die NIVADA-DISCUS ist ein nach rein geometrischen Grundsätzen entworfenes, extra FLACHES Modell, welches dank seiner Einfachheit in der Form als elegantes Prunkstück wirkt und dennoch das COMPENSAMATIC* Werk vor Wasser und anderen äussern Einflüssen schützt.

* d. h. Präzision bei jeder Temperatur.

⊕ Erhältlich im guten Fachgeschäft.

Nivada

DISCUS



Erhältlich
in den landwirtschaftlichen
Genossenschaften

Alles für Musik

nur vom Fachgeschäft

HUG & C^o Musikhaus

Stalden 4 SOLOTHURN



HERMES-SCHREIBMASCHINEN

schreiben besonders
schöne Briefe

Modell e ab Fr.245.—

Kyburz ^A/_G

SOLOTHURN GRENCHEN

Meltinger

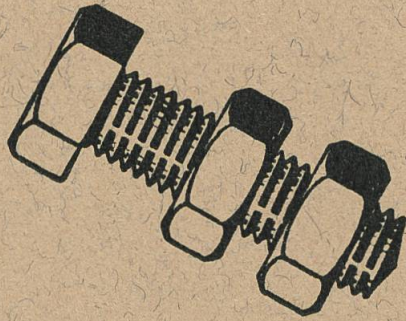
Mineralwasser

immer gesund und bekömmlich!

J An die Zentralbibliothek
Solothurn

(Tausch-Expl.)

AZ
Derendingen



DELTA CO. AG

Schweiz. Präzisions-Schraubenfabrik und
Fassondreherei

SOLOTHURN

Tapezierer-Dekorationsgeschäft

Spezial-Abteilung: Linoleum, Gummi,
Kork, AT-Platten

HANS MAURER Solothurn
Tel. 221 45 Hauptgasse 17



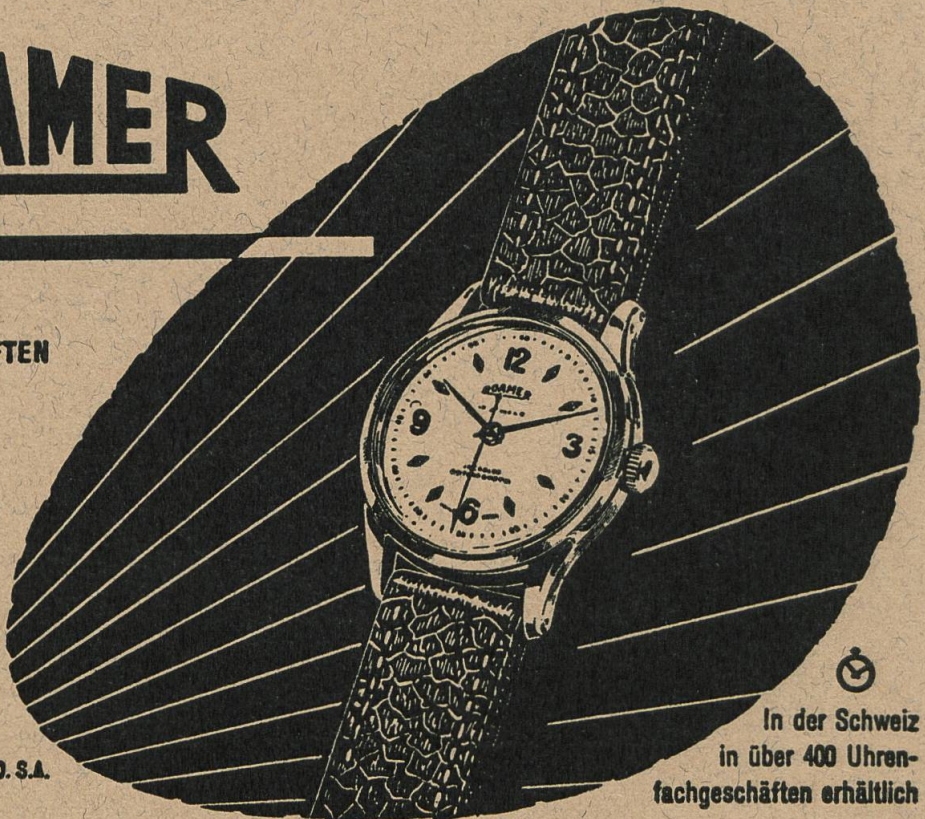
ROAMER

**EINE DER
MEISTGEKAUFTEN
UHREN DER
WELT!**

**100%
wasserdicht,
stossgesichert,
antimagnetisch.**

Fr. 85.-

**ROAMER WATCH CO. S.A.
SOLOTHURN**




In der Schweiz
in über 400 Uhren-
fachgeschäften erhältlich