

Zeitschrift: Jurablätter : Monatsschrift für Heimat- und Volkskunde
Band: 30 (1968)
Heft: 10: 10.1968

Titelseiten

Nutzungsbedingungen

Die ETH-Bibliothek ist die Anbieterin der digitalisierten Zeitschriften. Sie besitzt keine Urheberrechte an den Zeitschriften und ist nicht verantwortlich für deren Inhalte. Die Rechte liegen in der Regel bei den Herausgebern beziehungsweise den externen Rechteinhabern. [Siehe Rechtliche Hinweise.](#)

Conditions d'utilisation

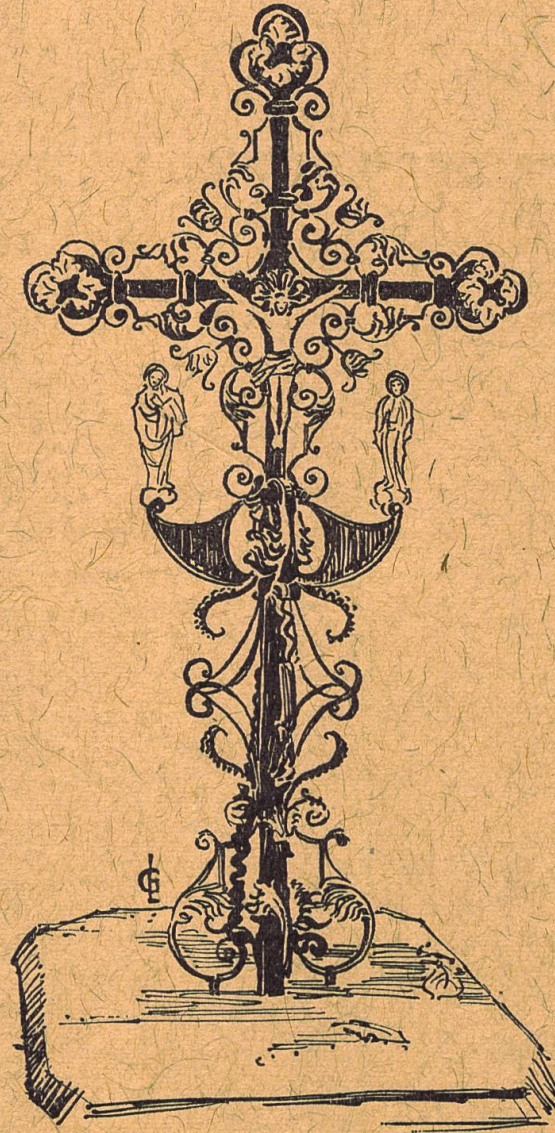
L'ETH Library est le fournisseur des revues numérisées. Elle ne détient aucun droit d'auteur sur les revues et n'est pas responsable de leur contenu. En règle générale, les droits sont détenus par les éditeurs ou les détenteurs de droits externes. [Voir Informations légales.](#)

Terms of use

The ETH Library is the provider of the digitised journals. It does not own any copyrights to the journals and is not responsible for their content. The rights usually lie with the publishers or the external rights holders. [See Legal notice.](#)

Download PDF: 15.03.2025

ETH-Bibliothek Zürich, E-Periodica, <https://www.e-periodica.ch>



Jurablätter

30. Jahrgang Heft 10 Oktober 1968

JURABLÄTTER Monatsschrift für Heimat- und Volkskunde
(30. Jahrgang der Monatsschrift «Für die Heimat», Jurablätter von der Aare zum Rhein)

Offizielles Organ der Gesellschaft Raurachischer Geschichtsfreunde, der Soloth. Verkehrsvereinigung und der Kommission für Dorfkultur des Landw. Kantonalvereins Solothurn
Abonnementspreis Fr. 11.- jährl., Einzelheft Fr. 2.-, Doppelheft Fr. 3.-. Postcheck 45 - 44
Herausgeber: Habegger AG, Druck und Verlag, 4552 Derendingen, Telefon 065 3 64 44
Redaktion: Dr. Max Banholzer, Hauptgasse 69, 4500 Solothurn, Telephon 065 2 01 72

INHALT

Von Kirchhöfen und Grabmälern,
von Dr. Gottlieb Loertscher, Solothurn

Solothurn und seine Landschaft in Gotthelfs Erzählung
«Doktor Dorbach der Wühler»,
von Dr. Fritz Grob, Solothurn

Zur Geschichte der Papierfabrik Balsthal
Jahresbericht der Solothurnischen Verkehrsvereinigung

Umschlag: Das alte Kirchhofkreuz von St. Pantaleon nach der Restaurierung.
Zeichnung von G. Loertscher.


HOFER

Goldschmied im roten Turm

SOLOTHURN

Der Gebrauch von echtem Tafelsilber
verschönert nicht nur einen besonderen
Anlass, sondern verleiht dem Alltag
einen Anflug von Kultur und persönlicher
Note

Offizielle Verkaufsstelle von
JEZLER ECHTSILBER
Das Geschäft mit der grossen Auswahl


FROHLICHER U. CIE
HOCH-UND TIEFBAU
SOLOTHURN