

**Zeitschrift:** Unsere Kunstdenkmäler : Mitteilungsblatt für die Mitglieder der Gesellschaft für Schweizerische Kunstgeschichte = Nos monuments d'art et d'histoire : bulletin destiné aux membres de la Société d'Histoire de l'Art en Suisse = I nostri monumenti storici : bollettino per i membri della Società di Storia dell'Arte in Svizzera

**Herausgeber:** Gesellschaft für Schweizerische Kunstgeschichte

**Band:** 5 (1954)

**Heft:** 4

**Artikel:** Signe de temps

**Autor:** [s.n.]

**DOI:** <https://doi.org/10.5169/seals-392594>

### **Nutzungsbedingungen**

Die ETH-Bibliothek ist die Anbieterin der digitalisierten Zeitschriften. Sie besitzt keine Urheberrechte an den Zeitschriften und ist nicht verantwortlich für deren Inhalte. Die Rechte liegen in der Regel bei den Herausgebern beziehungsweise den externen Rechteinhabern. [Siehe Rechtliche Hinweise.](#)

### **Conditions d'utilisation**

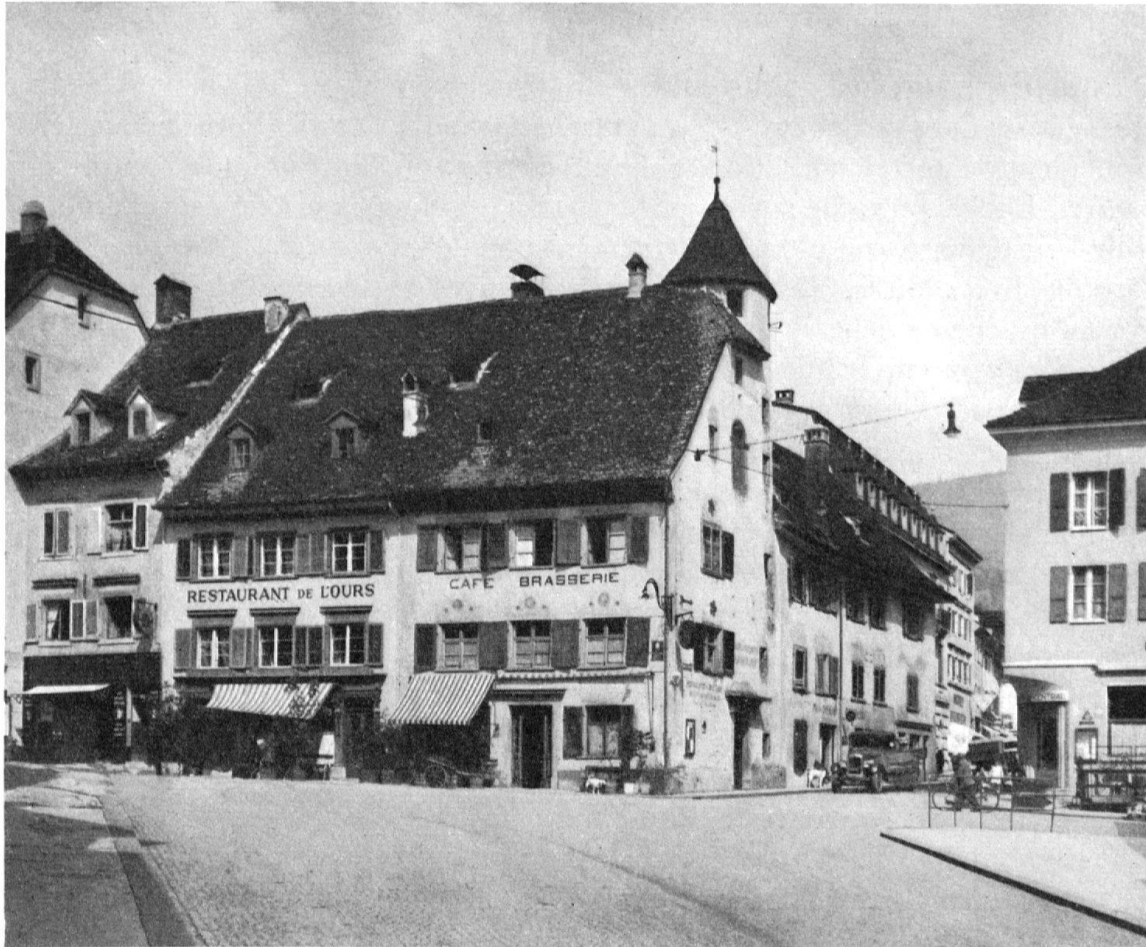
L'ETH Library est le fournisseur des revues numérisées. Elle ne détient aucun droit d'auteur sur les revues et n'est pas responsable de leur contenu. En règle générale, les droits sont détenus par les éditeurs ou les détenteurs de droits externes. [Voir Informations légales.](#)

### **Terms of use**

The ETH Library is the provider of the digitised journals. It does not own any copyrights to the journals and is not responsible for their content. The rights usually lie with the publishers or the external rights holders. [See Legal notice.](#)

**Download PDF:** 02.04.2025

**ETH-Bibliothek Zürich, E-Periodica, <https://www.e-periodica.ch>**



Delémont. «L'Ours» et «Fleur de Lys». Place de l'Hôtel de Ville

## SIGNE DES TEMPS

Malgré les efforts d'un comité dévoué et une campagne de presse pour la conservation des bâtiments de «L'Ours» et de la «Fleur de Lys», la ville de Delémont va les vendre pour démolition ainsi que la maison attenante. Ces trois modestes et charmantes maisons du XVI<sup>e</sup> siècle seront remplacées par une unique et grosse bâtisse. Pourtant ce bloc de maisons est important et caractéristique avec son escalier en tourelle car il est placé à l'entrée de la Grand' Rue de Delémont qui a conservé presque intact, jusqu'à aujourd'hui, son caractère moyen-âgeux. En façade sud, la «Fleur de Lys» porte le millésime de 1559. – La photo ci-dessus ne donne qu'une petite idée de la superbe unité de l'architecture de la Grand' Rue. Ces maisons n'étant pas décorées de sculptures, grilles en fer forgé ou autres attributs de la «beauté», elles sont considérées comme inintéressantes par tous ceux qui sont insensibles aux vraies valeurs. . . . Espérons qu'au dernier moment les autorités responsables pourront empêcher cette démolition.