

Zeitschrift: Kinema
Herausgeber: Schweizerischer Lichtspieltheater-Verband
Band: 7 (1917)
Heft: 9

Werbung

Nutzungsbedingungen

Die ETH-Bibliothek ist die Anbieterin der digitalisierten Zeitschriften. Sie besitzt keine Urheberrechte an den Zeitschriften und ist nicht verantwortlich für deren Inhalte. Die Rechte liegen in der Regel bei den Herausgebern beziehungsweise den externen Rechteinhabern. [Siehe Rechtliche Hinweise.](#)

Conditions d'utilisation

L'ETH Library est le fournisseur des revues numérisées. Elle ne détient aucun droit d'auteur sur les revues et n'est pas responsable de leur contenu. En règle générale, les droits sont détenus par les éditeurs ou les détenteurs de droits externes. [Voir Informations légales.](#)

Terms of use

The ETH Library is the provider of the digitised journals. It does not own any copyrights to the journals and is not responsible for their content. The rights usually lie with the publishers or the external rights holders. [See Legal notice.](#)

Download PDF: 16.03.2025

ETH-Bibliothek Zürich, E-Periodica, <https://www.e-periodica.ch>



WARNUNG!

Die neue **Pina Menichelli-Serie**

welche mit dem Film „Das Feuer“ begann und mit den Bildern „Mede d'Or“, „Die Schuld“, „Königstiger“ fortgesetzt worden ist, erscheint nur im Verlage der von mir vertretenen Firma **ITALA-FILM, TURIN**.

Alle Angebote anderer Firmen beziehen sich auf ältere Filme, die schon vor längerer Zeit hergestellt worden sind.

Frl. **PINA MENICHELLI** ist für die gegenwärtige, wie für die kommende Spielzeit nur für die Firma

Itala-Film

tätig. Man achte deshalb genau auf die Fabrikmarke.

Paul Schmidt

Zürich, Gladbachstrasse 40

..... **Telephon No. 11727**

Alleinverkaufsstelle für die Schweiz der Firma Itala-Film, Turin

LA REINE DU CINÉMA



Frl. Pina Menichelli
die Königin des Kino

Projektions-Kohlen

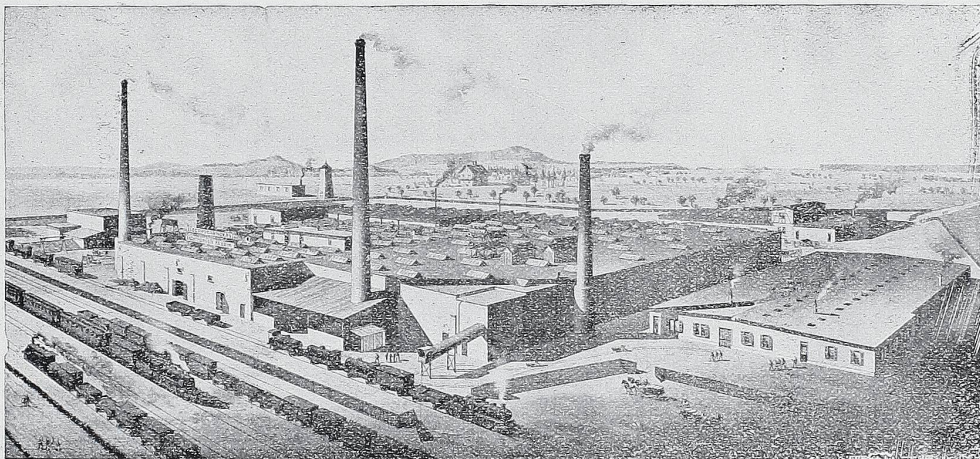
beziehen Sie am vorteilhaftesten
durch

ELECTROCARBON A.-G.

Niederglatt Zürich

FABRIK elektrischer Kohlen

1025



Sie schützen auf diese Weise in Ihrem
eigensten Interesse die einheimische
Industrie. Versand bis auf weiteres
. . . nur gegen Nachnahme . . .