

**Zeitschrift:** Kinema  
**Herausgeber:** Schweizerischer Lichtspieltheater-Verband  
**Band:** 9 (1919)  
**Heft:** 16

## **Werbung**

### **Nutzungsbedingungen**

Die ETH-Bibliothek ist die Anbieterin der digitalisierten Zeitschriften. Sie besitzt keine Urheberrechte an den Zeitschriften und ist nicht verantwortlich für deren Inhalte. Die Rechte liegen in der Regel bei den Herausgebern beziehungsweise den externen Rechteinhabern. [Siehe Rechtliche Hinweise.](#)

### **Conditions d'utilisation**

L'ETH Library est le fournisseur des revues numérisées. Elle ne détient aucun droit d'auteur sur les revues et n'est pas responsable de leur contenu. En règle générale, les droits sont détenus par les éditeurs ou les détenteurs de droits externes. [Voir Informations légales.](#)

### **Terms of use**

The ETH Library is the provider of the digitised journals. It does not own any copyrights to the journals and is not responsible for their content. The rights usually lie with the publishers or the external rights holders. [See Legal notice.](#)

**Download PDF:** 15.03.2025

**ETH-Bibliothek Zürich, E-Periodica, <https://www.e-periodica.ch>**



Ediciones de

# Le Mundo Cinematografico

La revista mas importante y acreditada de Espana, verdadero y único órgano de la cinematografía española.

## Le Mundo Cinematografico

Edición Profesional.

Se publica los días 10 y 25 de cada mes.

Suscripción anual para el extranjero 15 Ptas.

## Le Mundo Cinematografico

Edición Popular.

Se publica los jueves de la cada semana.

Suscripción anual para el extranjero 6 Ptas.

Acaba de aparecer el

## ANUARIO CINEMATOGRAFICO 1919

con informaciones datos y direcciones de las principales casas de la Cinematografía mundial.

Rbl. Canalotas 4 pral. Barcelona.

Precio del ejemplar 10 Ptas.

# Neue Kino-Rundschau WIEN

Offizielles Organ der Landes-Fachverbände der Kinematographen-Besitzer in Oesterreich.

**Massgebendstes, bestredigiertes Organ  
für die gesamten Gebiete der einstigen Donau-Monarchie**

**Vortrefflichstes Insertionsorgan!  
Soll in keinem Kino fehlen!**

Abonnementspreis für die Schweiz mit wöchentlicher Zusendung Fr. 30. — per Jahr.

Abonnements-, sowie Inseraten-Bestellungen nimmt die Verwaltung des „Kinema“, „Esco“ A.-G., Publizitäts-, Verlags- und Handels-Gesellschaft in Zürich I, entgegen.





L. Hoffmann

Le Mundo Cinematografico

La revista mas importante y actualizada de España, dedicada a todos los aspectos de la cinematografía española.

Le Mundo Cinematografico

Edición Profesional  
Se publican los 10 y 25 de cada mes.  
Suscripción anual para el extranjero 12,5 Pes.

Le Mundo Cinematografico

Edición Popular  
Se publica los jueves de la cada semana.

1919  
graficmundo  
10 Pes.

BU

estración

für die gesamte Gebiete der weltweiten Donau-Mitteleuropäer

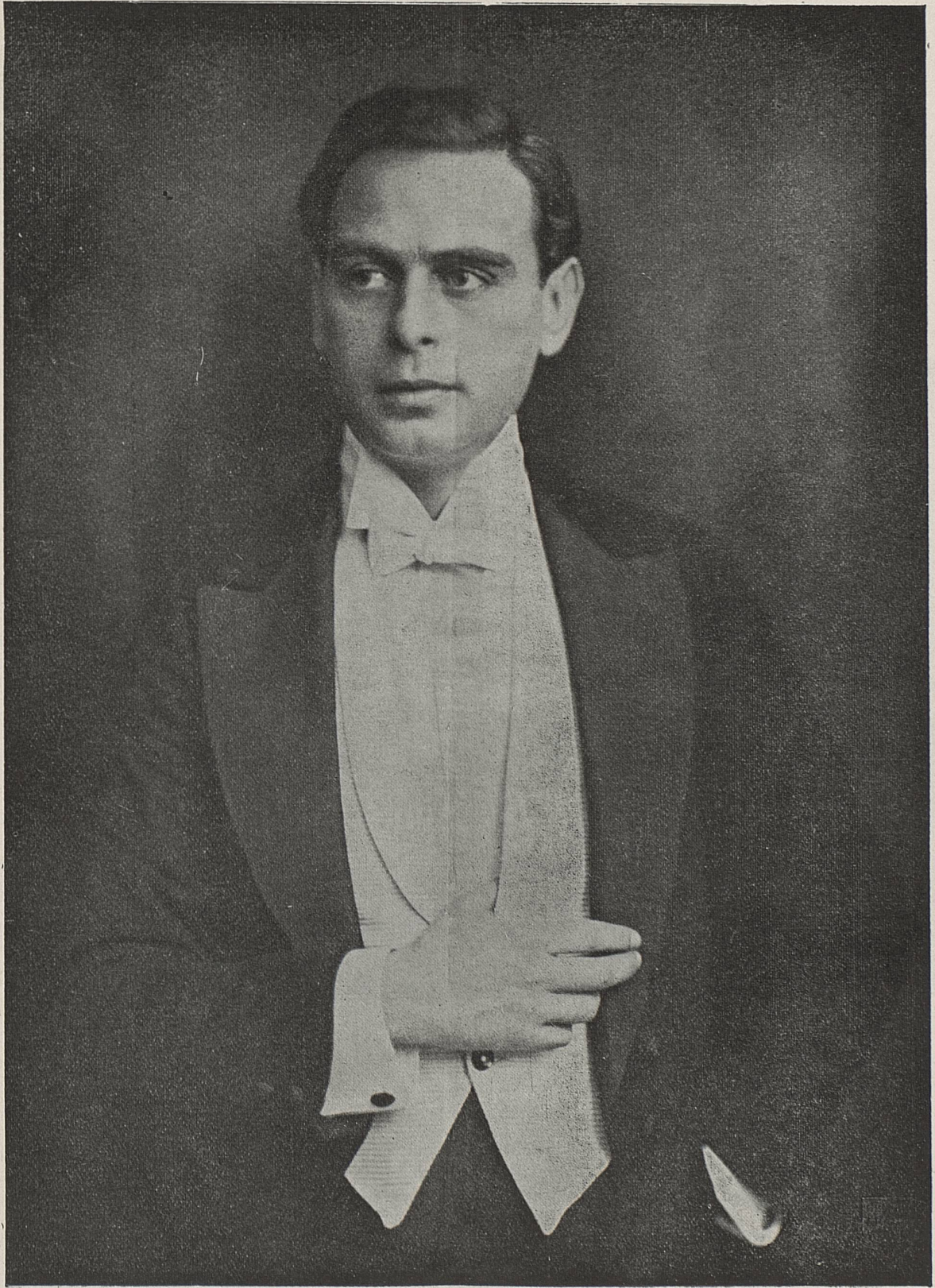
Vortrefflichstes Informationsorgan! ...  
Soll in keinem Kino fehlen!

Abrechnung für die Jahre mit westlicher Rechnung für die Jahre  
Kommunikation der Donau-Mitteleuropäer ...  
Esco, A-G, Lohmann, Verlag, und Druck-Gesellschaft in Zürich, S. 1919



**IWA RAFFAY  
DIE  
ERFOLGREICHE  
REGISSEURIN  
VON  
,TAUSEND UND EINE FRAU'**





Bernd Aldor



# Bernd Aldor

..... in dem grossen Sensationsfilm .....

# Der Weltspiegel

.....

Regie: Lupinn Pick

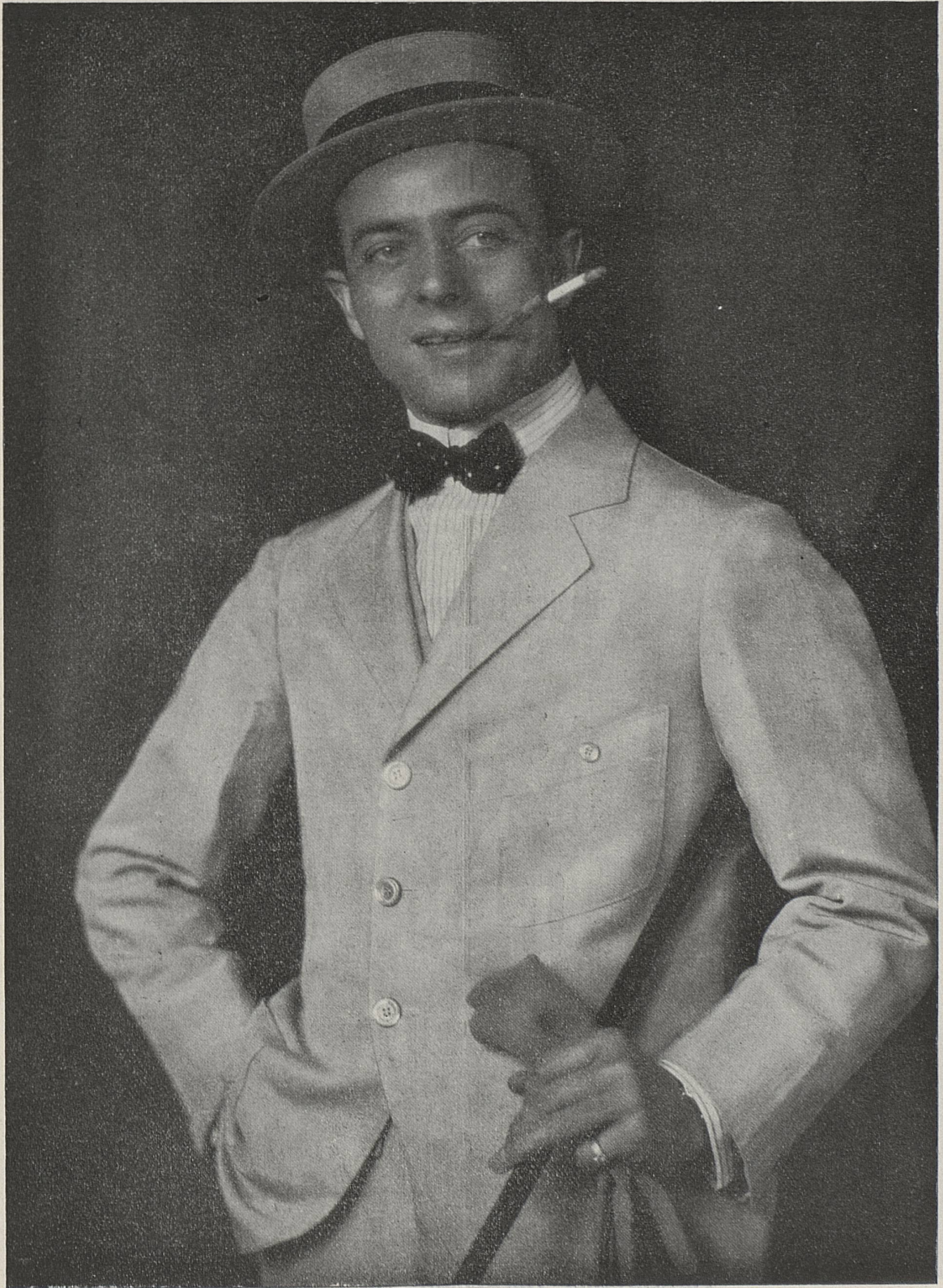


Anfragen für die Schweiz zu richten an:

**Rex Film-Gesellschaft, Berlin SW**  
48

Friedrichstrasse 10  
Fernsprecher Moritzplatz 1640 1657  
Telegramm-Adresse: Rexfilm Berlin





Paul Heidemann



# Paul Heidemann

Deutschlands bekanntester Komiker

in

## 8 grossen

# Schlager Films



Anfragen für die Schweiz zu richten an:

**Rex Film-Gesellschaft, Berlin** SW  
48

Friedrichstrasse 10

Fernsprecher Moritzplatz 1640 1657

Telegramm-Adresse: Rexfilm Berlin





# Henny Porten





# Milano-Film

S. A.

## Mailand



• • • Alleinvertreter für die Schweiz • • •  
• • • Deutschland, Oesterreich-Ungarn: • • •

## Lugano-Film

Alfredo Ernesti, Lugano



*Karlchen  
Lustspiele*

*Die  
Toten  
maske*

*Olaf  
Fönss*

**D  
BG**



*Aufnahmen:  
Guido  
Seeber*

*„Bioscop“  
Meister-  
Werke*

*Sybill  
Smo-  
lowa*

*Das  
Gelübde  
der  
Keuschheit*

*Regie:  
Nils  
Chrisander*

**PAUL E  
ECKEL**

Rheinische Lichtspiele  
**B I O S C O P - K O N Z E R T**  
Arten-Gesellschaft Köln