

Zeitschrift: Mitteilungsblatt / Freunde der Schweizer Keramik = Bulletin de la Société des Amis de la Céramique Suisse
Herausgeber: Freunde der Schweizer Keramik
Band: - (1951)
Heft: 20

Titelseiten

Nutzungsbedingungen

Die ETH-Bibliothek ist die Anbieterin der digitalisierten Zeitschriften. Sie besitzt keine Urheberrechte an den Zeitschriften und ist nicht verantwortlich für deren Inhalte. Die Rechte liegen in der Regel bei den Herausgebern beziehungsweise den externen Rechteinhabern. [Siehe Rechtliche Hinweise.](#)

Conditions d'utilisation

L'ETH Library est le fournisseur des revues numérisées. Elle ne détient aucun droit d'auteur sur les revues et n'est pas responsable de leur contenu. En règle générale, les droits sont détenus par les éditeurs ou les détenteurs de droits externes. [Voir Informations légales.](#)

Terms of use

The ETH Library is the provider of the digitised journals. It does not own any copyrights to the journals and is not responsible for their content. The rights usually lie with the publishers or the external rights holders. [See Legal notice.](#)

Download PDF: 03.04.2025

ETH-Bibliothek Zürich, E-Periodica, <https://www.e-periodica.ch>

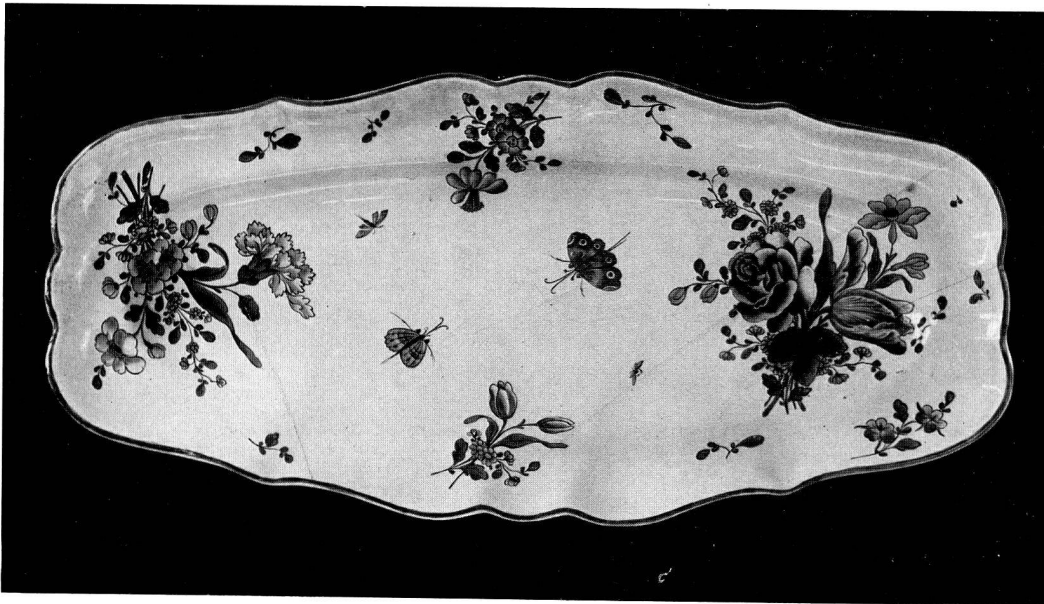
Freunde der Schweizer Keramik

Mitteilungsblatt Nr. 20

Dezember 1951

Bulletin de la Société des Amis de la Céramique Suisse

Décembre 1951



«Lenzburger Fischplatte bunt bemalt, 1. Periode Hünenwadel.»

FREUNDE DER SCHWEIZER KERAMIK

Dezember 1951

Mitteilungsblatt Nr. 20

BULLETIN DE LA SOCIÉTÉ DES AMIS DE LA CÉRAMIQUE SUISSE

Décembre 1951

Inhaltsverzeichnis:

I. Vereinsversammlung in Luzern vom 7. Oktober 1951	Seite 2
II. Ausstellungen und Museen	Seite 3
III. Diverses	Seite 3
IV. Vereinsnachrichten	Seite 3
V. Neuaufnahmen	Seite 3

Originalbeiträge:

D. K. Frei, Zürich: Die Keramik an den schweizerischen Industrie- und Gewerbeausstellungen in Bern 1848 und 1857	Seite 4
J. Descamps, Lille: Un Suisse, Fidèle Nolet, Fondateur de la fabrique de faïence de Clamecy (Nièvre)	Seite 7
Prof. Dr. K. Hüseler, Wedel i. Holst.: Zum Problem Künersberg- Lenzburg	Seite 8
H. Ritterfeld, Leiter des Hetjens-Museums, Düsseldorf: Eine Fay- ence-Tischplatte in Muffelmalerei von J. G. Fliegel	Seite 11