

Zeitschrift: Mitteilungsblatt / Keramik-Freunde der Schweiz = Revue des Amis Suisses de la Céramique = Rivista degli Amici Svizzeri della Ceramica

Herausgeber: Keramik-Freunde der Schweiz

Band: - (1958)

Heft: 43

Anhang: Tafeln I - VIII

Nutzungsbedingungen

Die ETH-Bibliothek ist die Anbieterin der digitalisierten Zeitschriften. Sie besitzt keine Urheberrechte an den Zeitschriften und ist nicht verantwortlich für deren Inhalte. Die Rechte liegen in der Regel bei den Herausgebern beziehungsweise den externen Rechteinhabern. [Siehe Rechtliche Hinweise.](#)

Conditions d'utilisation

L'ETH Library est le fournisseur des revues numérisées. Elle ne détient aucun droit d'auteur sur les revues et n'est pas responsable de leur contenu. En règle générale, les droits sont détenus par les éditeurs ou les détenteurs de droits externes. [Voir Informations légales.](#)

Terms of use

The ETH Library is the provider of the digitised journals. It does not own any copyrights to the journals and is not responsible for their content. The rights usually lie with the publishers or the external rights holders. [See Legal notice.](#)

Download PDF: 14.03.2025

ETH-Bibliothek Zürich, E-Periodica, <https://www.e-periodica.ch>

Tafel I



Abb. 1 Teapot in the British Museum.

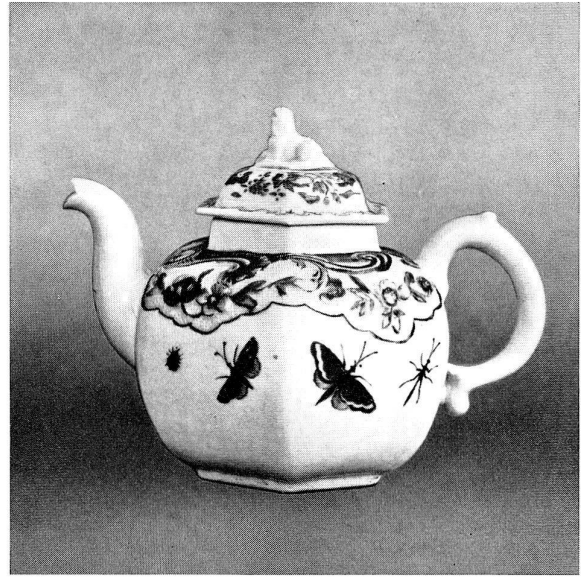


Abb. 2 Teapot in the Victoria and Albert Museum.

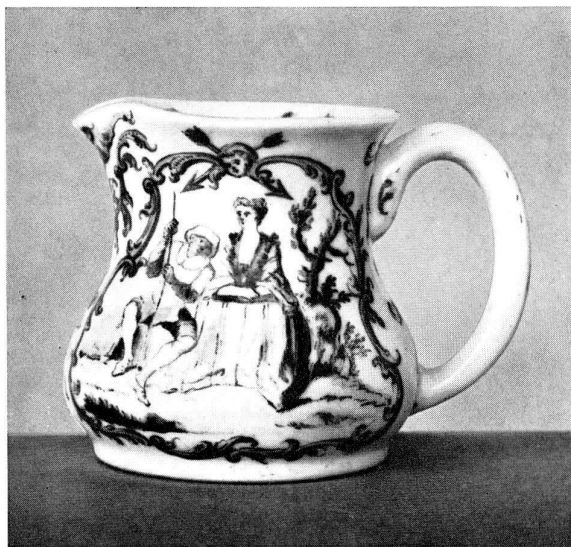


Abb. 3 Cream-jug in the Victoria and Albert Museum.



Abb. 4 Low cup in the Victoria and Albert Museum.

Tafel II



Abb. 5 Fluted cup in the Victoria and Albert Museum. Unmarked.

Abb. 6 Fluted cup in the Victoria and Albert Museum. Unmarked.



Abb. 7 Snuff-box in the National Museum of Wales, Cardiff.



Abb. 8 Snuff-box in the National Museum of Wales, Cardiff.

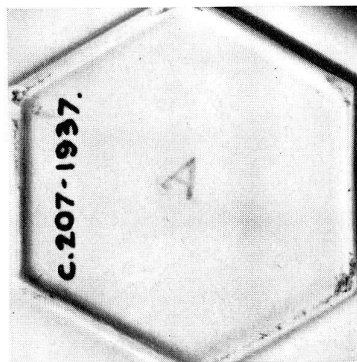


Abb. 9 Mark: Capital «A» in underglaze blue.

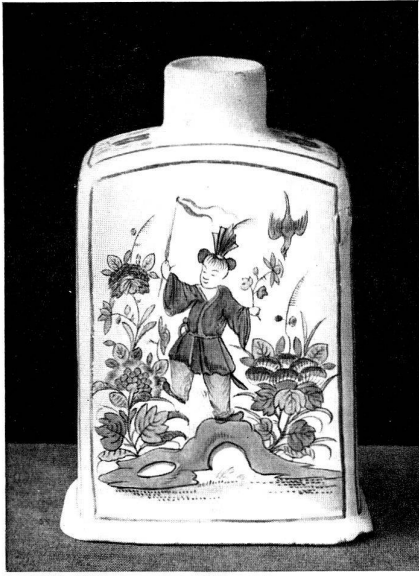


Abb. 10 Bayreuther Fayence Teedose, mit Bemalung von Adam Friedrich von Löwenfinck, Slg. R. H. Wark.



Abb. 11 Essteller aus dem Schwarz-Goldstreifen Service (Fabeltier-Service), Slg. R. H. Wark.

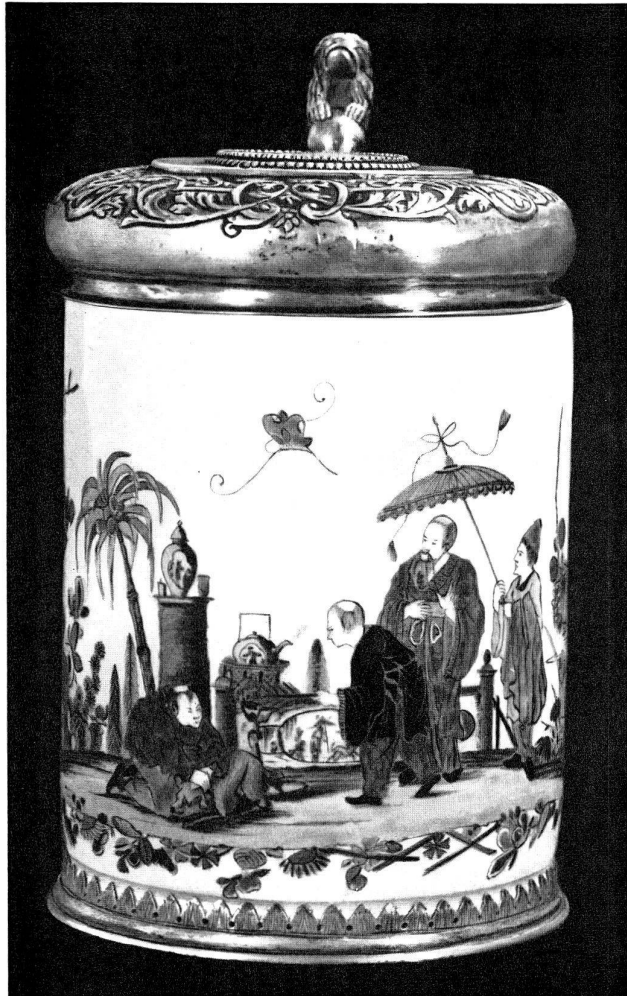


Abb. 12 Bierkrug, Bemalung von Adam Friedrich von Löwenfinck, Slg. Dr. Syz.



Abb. 13 Bierkrug, Bemalung von Adam Friedrich von Löwenfinck, Slg. Fräulein Ilse Bischoff.



Abb. 14 Terrine, Unterteil mit dem Schwarz-Goldstreifen, Bemalung von Adam Friedrich von Löwenfinck. Slg. W. W. Blackburn.



Abb. 15 Terrine, Deckel mit dem Schwarz-Goldstreifen des Fabeltier-Services. New Yorker Kunsthandel.



Abb. 16 Ansicht des Deckels der Terrine, Abb. 15. Auf der Fabne, die ein Chinese trägt, soll in Gold vielleicht eine Löwenfinck-Signatur zu lesen sein.



Abb. 17 Deckel des Bierkruges, Abb. 13, Silber mit eingraviertem Wapen und Buchstaben C. H. V. L. 1728.



Abb. 18 Teedose mit Familien-Wapen. Monogramm der Familie von Altham. Slg. Dr. E. Schneider.



Abb. 19 Schokoladenbecher, Bemalung in Monochrom-Eisenrot. Auf beiden Teilen das Altham Monogramm in Gold. Slg. Dr. E. Schneider.



Abb. 20 The «scratch-marked» tureen. Notice how there is shading that is brushed in, rather than «crosshatched». The shadow under the wolf-dog, the leaves etc.



Abb. 21 The signature and date. Notice the different direction of the scratches.



Abb. 22 Example of other scratches undecipherable and approximately the same as those on Thornton Wilson tureen.

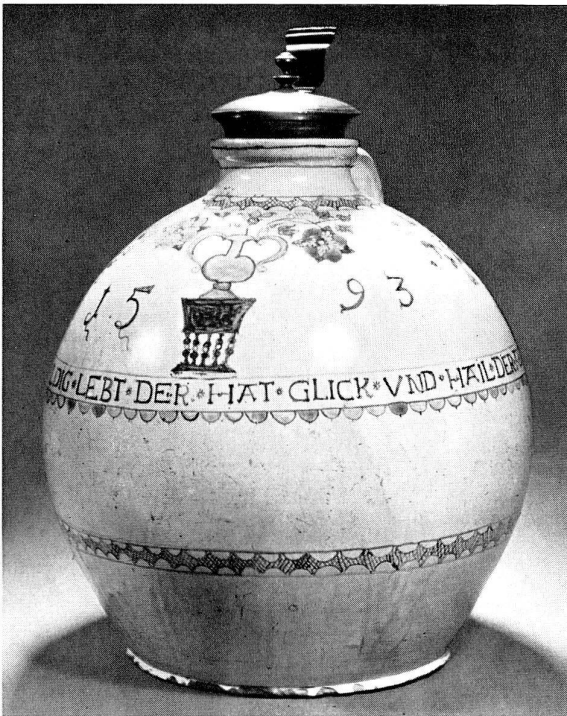


Abb. 23 Zunftkrug aus dem Jahre 1593, Höhe 35 cm, Privatbesitz.



Abb. 24 Teil eines Gefäßes, vor 1600, Höhe 18 cm, Kreismuseum Olmütz.



Abb. 25 Achteckige Sauerbrunn-Flasche aus dem Jahre 1676, Höhe 22 cm, Kreismuseum Olmütz.



Abb. 26 Trinkgefäß aus dem Jahre 1648, Höhe 16,5 cm, Kunstgewerbemuseum Prag, Depositum.

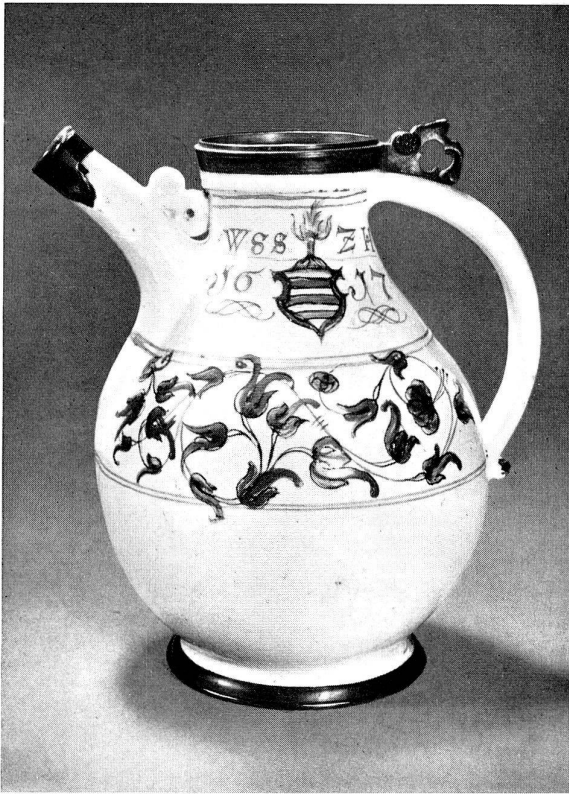


Abb. 27 Kanne aus dem Jahre 1617, Höhe 23,5 cm, Kunstgewerbemuseum Prag, Depositum.

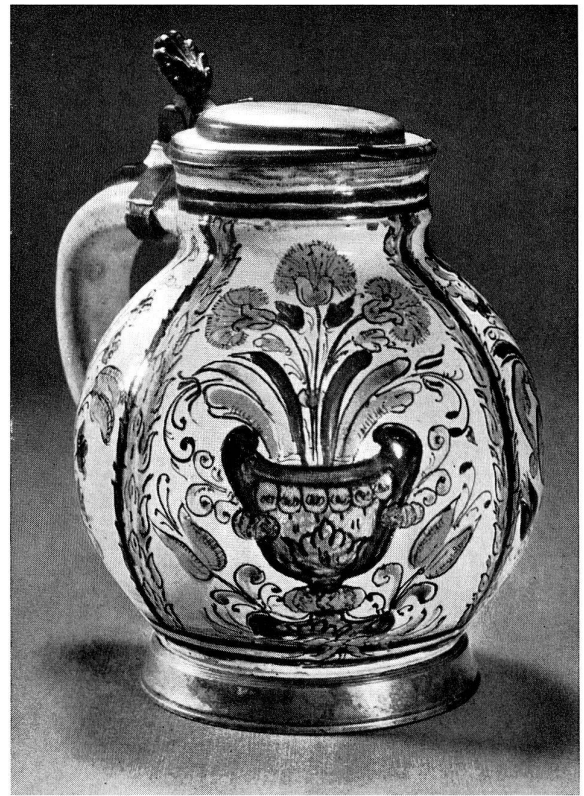


Abb. 28 Krüglein aus dem Jahre 1655, Höhe 11,5 cm, Kunstgewerbemuseum Prag, Depositum.



Abb. 29 Teller aus dem Jahre 1689, Durchmesser 30 cm, Kreismuseum Olmütz.

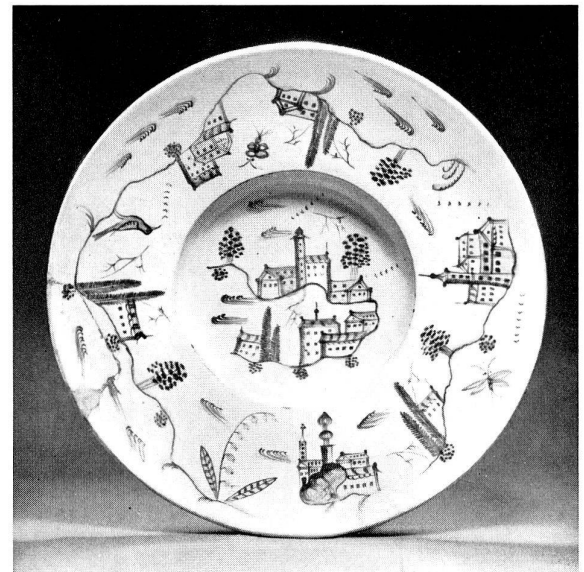


Abb. 30 Grosser Teller aus dem Jahre 1700, Durchmesser 39 cm, Privatbesitz.