

**Zeitschrift:** Mitteilungsblatt / Keramik-Freunde der Schweiz = Revue des Amis Suisses de la Céramique = Rivista degli Amici Svizzeri della Ceramica  
**Herausgeber:** Keramik-Freunde der Schweiz  
**Band:** - (1964)  
**Heft:** 63

## Anhang

### **Nutzungsbedingungen**

Die ETH-Bibliothek ist die Anbieterin der digitalisierten Zeitschriften. Sie besitzt keine Urheberrechte an den Zeitschriften und ist nicht verantwortlich für deren Inhalte. Die Rechte liegen in der Regel bei den Herausgebern beziehungsweise den externen Rechteinhabern. [Siehe Rechtliche Hinweise.](#)

### **Conditions d'utilisation**

L'ETH Library est le fournisseur des revues numérisées. Elle ne détient aucun droit d'auteur sur les revues et n'est pas responsable de leur contenu. En règle générale, les droits sont détenus par les éditeurs ou les détenteurs de droits externes. [Voir Informations légales.](#)

### **Terms of use**

The ETH Library is the provider of the digitised journals. It does not own any copyrights to the journals and is not responsible for their content. The rights usually lie with the publishers or the external rights holders. [See Legal notice.](#)

**Download PDF:** 02.04.2025

**ETH-Bibliothek Zürich, E-Periodica, <https://www.e-periodica.ch>**



*Abb. 9. Gärtnergruppe. Schwach glasiertes Biskuit. Originalform Nr. 336, 152 (wie Tf. III 122, 199). Höhe 23,5 cm. Um 1780. (Ausstellungsverzeichnis Nr. 236, Schweiz. Landesmuseum.)*

*Korrektur:*

*In der Legende zu Abb. 10 sollte es heissen 1772,  
nicht 1722 !*



Abb. 10. Bürgermeister Hans Konrad Heidegger. Radierung von Job. Caspar Füssli. 1722 (Zentralbibliothek Zürich).



Abb. 11. Heinrich Lavater (?). Nach Repro von unbekanntem Original (Zentralbibliothek Zürich).



Abb. 12. Heinrich Heidegger. Radierung (Zentralbibliothek Zürich).



Abb. 13. Salomon Gessner. Ölgemälde von Anton Graff. Um 1765 (Schweiz. Landesmuseum).



Abb. 14. Adam Spengler. Kupferplatte (Privatbesitz Zürich).



Abb. 15. Hans Martin Usteri. Lithographie (Schweiz. Landesmuseum).



Abb. 16. Tabaktopf mit Grisaillemalereien. Signiert «S. Gessner pinx. Zürich 1765». H. 17,5 cm (Schweiz. Landesmuseum).

Tafel VIII  
(Th. Spühler)



Abb. 17. Bartbecken von 1811. Erzeugnis der Fayencefabrik von J. H. Nägeli im Schooren. Dm. 25,5 cm (Baden, Privatbesitz).

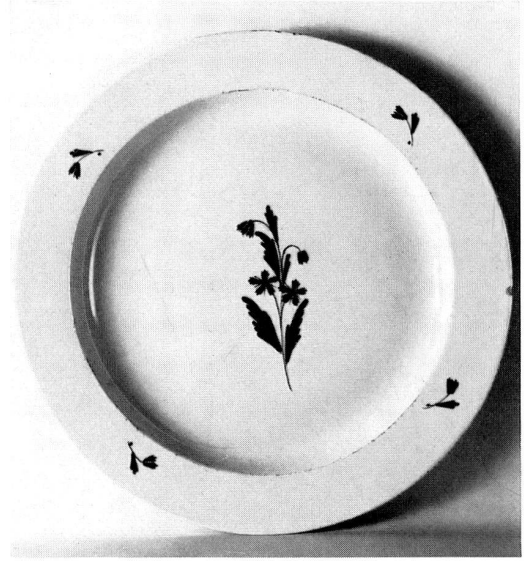


Abb. 18

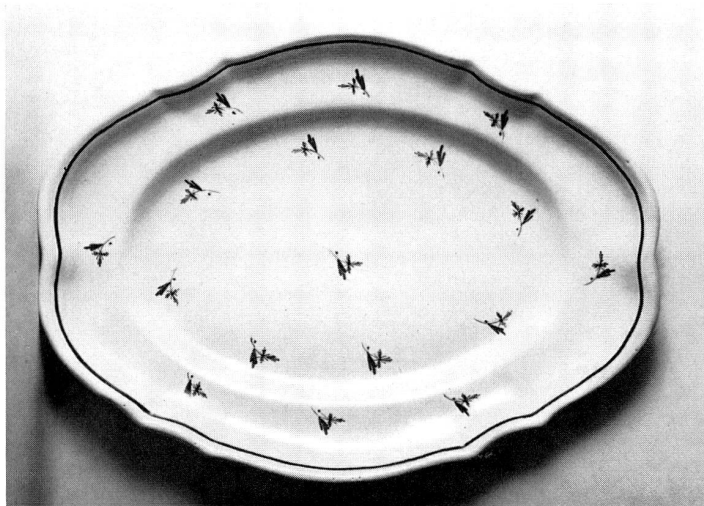


Abb. 19

Abb. 18—21. Erzeugnisse der Manufakturen Neeracher oder J. H. Nägeli (18—20 Ortsgesch. Slg. Kilchberg, 21 Heimatmuseum Wil).



Abb. 20

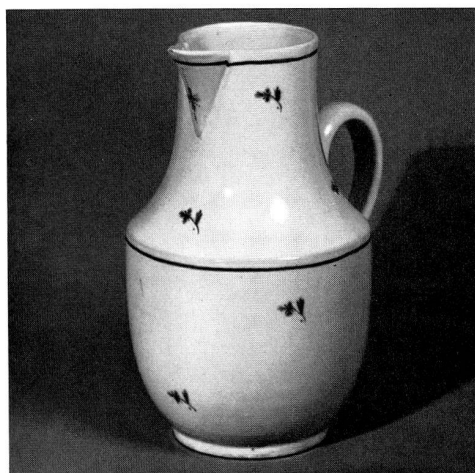


Abb. 21



Abb. 22. Koppchen und Untertasse mit Pressmarke «ZELL» (Hist. M. Basel).



Tafel IX  
(Th. Spühler)



Abb. 23. Koppchen (1955 im Zürcher Handel).

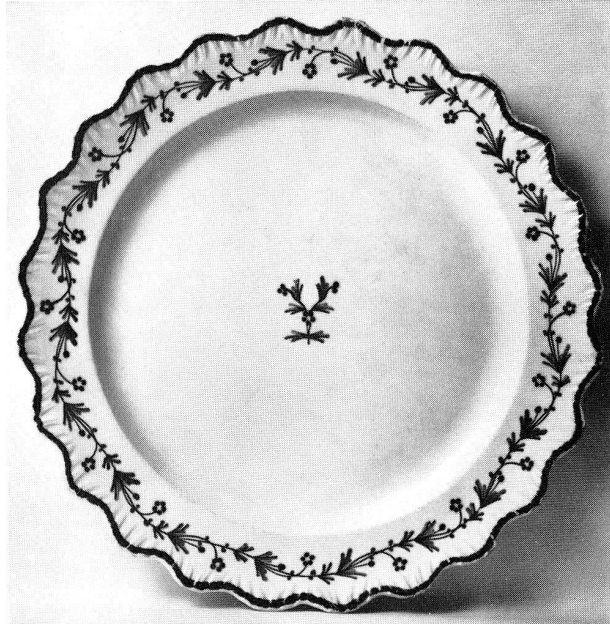


Abb. 24. Teller mit Pressmarke «Z» (Abb. 24a). Dm. 24 cm  
(Ortsgesch. Slg. Kilchberg).

7

Abb. 24 a



Abb. 25. Teller. Blaumarke «Z» und Pressmarke «ASP». Dm. 22 cm (Hist. M. Basel).

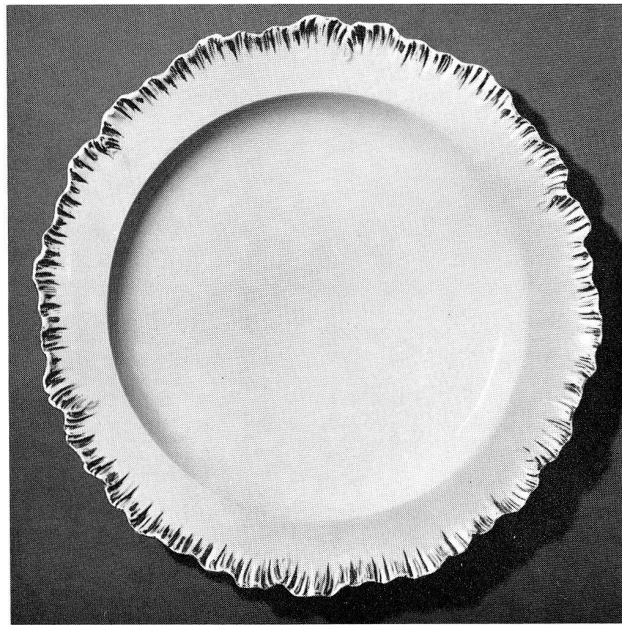


Abb. 26. Teller. Pressmarke «WEDGWOOD». Dm. 25 cm (Hist. M. Basel).

