

Zeitschrift: Mitteilungsblatt / Keramik-Freunde der Schweiz = Revue des Amis Suisses de la Céramique = Rivista degli Amici Svizzeri della Ceramica

Herausgeber: Keramik-Freunde der Schweiz

Band: - (1966)

Heft: 70

Anhang: Tafeln I - IV

Nutzungsbedingungen

Die ETH-Bibliothek ist die Anbieterin der digitalisierten Zeitschriften. Sie besitzt keine Urheberrechte an den Zeitschriften und ist nicht verantwortlich für deren Inhalte. Die Rechte liegen in der Regel bei den Herausgebern beziehungsweise den externen Rechteinhabern. [Siehe Rechtliche Hinweise.](#)

Conditions d'utilisation

L'ETH Library est le fournisseur des revues numérisées. Elle ne détient aucun droit d'auteur sur les revues et n'est pas responsable de leur contenu. En règle générale, les droits sont détenus par les éditeurs ou les détenteurs de droits externes. [Voir Informations légales.](#)

Terms of use

The ETH Library is the provider of the digitised journals. It does not own any copyrights to the journals and is not responsible for their content. The rights usually lie with the publishers or the external rights holders. [See Legal notice.](#)

Download PDF: 02.04.2025

ETH-Bibliothek Zürich, E-Periodica, <https://www.e-periodica.ch>



Abb. 1. Albarello blau, gelb, grün, braun, dat. 1591. H. 33,5 cm. Adam und Eva. Kunstgewerbemuseum Budapest. Inv. 15 873.



Abb. 2. Gaukler mit Krautstrunk auf dem Kopf. Detail (Rückseite) des Albarellos von 1591 im Kunstgewerbemuseum Budapest. Nach einem Holzschnitt von Hans Weiditz, ca. 1521.



Abb. 3. Fayencekachel mit Blaumalerei, von Hafner Hans Kraut in Villingen. 2. H. 16. Jb. Museum für angewandte Künste in Wien.



Abb. 4. Ringflasche, dat. 1544, im Bayr. Nat. Mus. München. Nach Stengel, Abb. 47.



Abb. 5. Ringflasche, ehem. Slg. Sigmaringen, dat. 1544. Nach Stengel, Abb. 46.



Abb. 6. Nürnberger Krug (Fayence), 1544. Museum Ulm.



Abb. 7. Apothekergefäß aus der Hofapotheke in Filzbach. Jetzt Germ. Mus. Nürnberg. Dat. 1583. Mit dem Allianzwappen Pfalz-Wittelsbach und Württemberg.

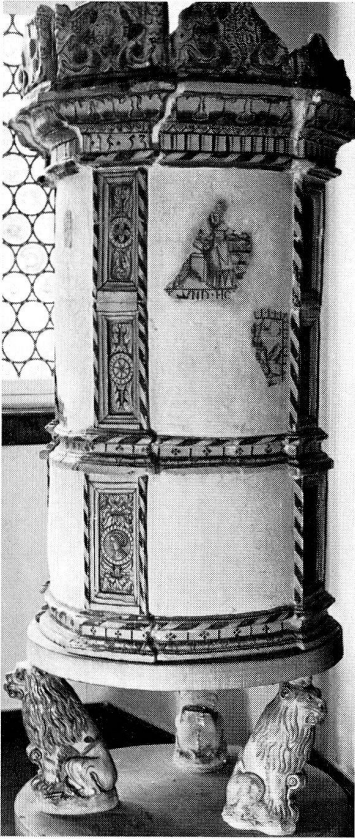


Abb. 8. Fayenceofen von 1553 im Museum Lindau.



Abb. 9. Detail vom Lindauer Ofen. Datiert 1553.

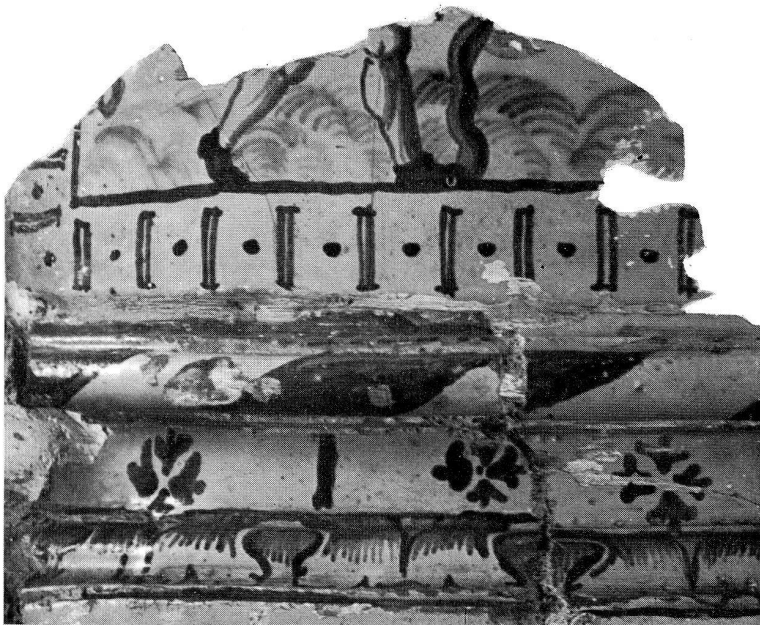


Abb. 10—13. Details vom Fayenceofen in Lindau. Blaubemalte Kachelfragmente.

