

**Zeitschrift:** Magazine / Musée national suisse  
**Herausgeber:** Musée national suisse  
**Band:** - (2017)  
**Heft:** 1

**Rubrik:** Agenda

### **Nutzungsbedingungen**

Die ETH-Bibliothek ist die Anbieterin der digitalisierten Zeitschriften. Sie besitzt keine Urheberrechte an den Zeitschriften und ist nicht verantwortlich für deren Inhalte. Die Rechte liegen in der Regel bei den Herausgebern beziehungsweise den externen Rechteinhabern. [Siehe Rechtliche Hinweise.](#)

### **Conditions d'utilisation**

L'ETH Library est le fournisseur des revues numérisées. Elle ne détient aucun droit d'auteur sur les revues et n'est pas responsable de leur contenu. En règle générale, les droits sont détenus par les éditeurs ou les détenteurs de droits externes. [Voir Informations légales.](#)

### **Terms of use**

The ETH Library is the provider of the digitised journals. It does not own any copyrights to the journals and is not responsible for their content. The rights usually lie with the publishers or the external rights holders. [See Legal notice.](#)

**Download PDF:** 30.03.2025

**ETH-Bibliothek Zürich, E-Periodica, <https://www.e-periodica.ch>**

# Landesmuseum Zürich

Museumstrasse 2, 8001 Zürich

**Öffnungszeiten** Di — So 10.00 — 17.00 / Do 10.00 — 19.00 **Tickets** CHF 10/8, Kinder bis 16 J. gratis

DAUERAUSSTELLUNGEN	WECHSELAUSSTELLUNGEN	
<p><b>Geschichte Schweiz</b> Vom Ursprung bis zur Gegenwart: Politik, Migration, Ökonomie</p> <p><b>Archäologie Schweiz</b> Die wichtigsten Entwicklungen der Menschheitsgeschichte von 100'000 v. Ch. bis 800 n. Ch.</p> <p><b>Galerie Sammlungen</b> Einblick in die Sammlung des Schweizerischen Nationalmuseums</p>	<p>bis 5. MÄRZ <b>Flucht</b></p> <p>bis 19. MÄRZ <b>du – seit 1941</b> → S.14</p> <p>bis 21. MAI <b>Das Wetter. Sonne, Blitz und Wolkenbruch</b> → S.24</p>	<p>24. FEB — 25. JUNI <b>1917 Revolution. Russland und die Schweiz</b> → S.6</p> <p>4. MAI — 2. JULI <b>Swiss Press Photo 17</b></p> <p>11. MAI — 9. JUNI <b>World Press Photo 17</b></p>

## SÉLECTION

Ganzes Programm unter — [www.landmuseum.ch](http://www.landmuseum.ch)

40

02.  
FEB

**FLUCHT**  
**18.00 — 19.00**

Öffentliche Führung durch die Ausstellung «FLUCHT».

Weitere Daten: 16.02. 02.03.

04.  
FEB

**ARCHÄOLOGIE SCHWEIZ**  
**14.00 — 15.00**

Allgemeiner Rundgang durch die Ausstellung «Archäologie Schweiz».

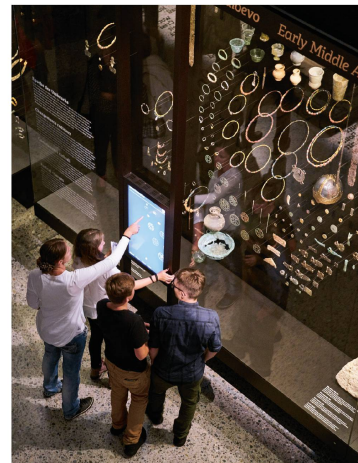
Weitere Daten: jeden Samstag

04.  
FEB

**DAS NEUE LANDESMUSEUM. ARCHITEKTUR & BAUGESCHICHTE**  
**11.00 — 12.00**

Rundgang zur Architektur und Baugeschichte – von Gustav Gull bis Christ & Gantenbein. Zahlen, Fakten und Hintergründe rund um die Sanierung und Erweiterung des Landesmuseums.

Weitere Daten: jeden Samstag bis Ostern



05.  
FEB

**HIGHLIGHTS OF THE SWISS NATIONAL MUSEUM**  
**11.00 — 12.00**

Discover exhibition highlights and treasures from the Swiss National Museum's collection. Further dates: every Tuesday and Saturday

05.  
FEB

**WETTER**

**13.30 – 16.30**

Offenes Atelier.

Weitere Daten: [12.02.](#) [19.02.](#) [26.02.](#) [05.03.](#)  
[12.03.](#) [19.03.](#) [26.03.](#) [02.04.](#) [09.04.](#) [16.04.](#)  
[21.05.](#)



05.  
FEB

**GESTERN WISSEN,  
WIE'S MORGEN WIRD**

**11.00 – 15.00**

Wetter – Direkt am Objekt mit MeteoSchweiz.

Weitere Daten: [12.02.](#) [19.02.](#) [26.02.](#) [05.03.](#)  
[12.03.](#) [19.03.](#) [26.03.](#) [02.04.](#) [09.04.](#) [16.04.](#)  
[23.04.](#) [30.04.](#) [07.05.](#) [14.05.](#) [21.05.](#)

07.  
FEB

**DIENSTAGS-REIHE**

**18.30 – 20.00**

Wettergeschichte(n) mit Klimaforscher  
Christian Pfister.

19.  
FEB

**FALKNER, PLATTNER,  
LUMPENSAMMLER. BERUFE,  
DIE ES NICHT MEHR GIBT**

**15.15 – 16.15**

Auf Spurensuche im Museum.

Familienführung.

Weitere Daten: jeden Sonntag

16.  
MÄRZ

**1917 REVOLUTION.  
RUSSLAND UND DIE SCHWEIZ**

**18.00 – 19.00**

Volkserhebung oder Putsch? Erklärungsansätze  
der Russischen Revolution mit Professor  
Frithjof Benjamin Schenk, Universität Basel.

09.  
APR

**AUF INS MUSEUM!**

**15.15 – 16.45**

Eine theatralische Führung für Familien.

Weitere Daten: [21.05.](#)



20.  
APR

**1917 REVOLUTION.  
RUSSLAND UND DIE SCHWEIZ**

**18.00 – 19.00**

Zimmerwald, die Russische Revolution  
und die Schweiz mit Professorin Julia Richers,  
Universität Bern.

21.  
MAI

**INTERNATIONALER  
MUSEUMSTAG**

# ZunftHaus zur Meisen

Münsterhof 20, 8001 Zürich

**Öffnungszeiten** Do – So 11.00 – 16.00 **Tickets** CHF 3/2, Kinder bis 16 J. gratis

**DAUERAUSSTELLUNG**

**Porzellan und Fayencen** Die Sammlung des  
Schweizerischen Nationalmuseums

30.  
MÄRZ

**PORZELLAN- UND  
FAYENCEAUSSTELLUNG**

**18.00**

Mit Christian Hörack.

Weitere Daten: [11.05.](#)



# MUSÉE DU LÉMAN



QUAI LOUIS-BONNARD 8  
1260 NYON, SUISSE  
[WWW.MUSEEDULEMAN.CH](http://WWW.MUSEEDULEMAN.CH)



# 1 VILLE 3 MUSÉES

MUSÉE DU LÉMAN  
CHÂTEAU DE NYON  
MUSÉE ROMAIN



# Château de Prangins

Av. Général Guiguer 3, 1197 Prangins

Ouvert du Ma — Di 10.00 — 17.00 **Prix d'entrée** CHF 10/8, Entrée gratuite jusqu'à 16 ans

## EXPOSITIONS PERMANENTES

**Noblesse oblige!** La vie de château au XVIII<sup>e</sup> siècle **La Suisse en mouvement** La vie en Suisse de 1750 à 1920 **Panorama de l'histoire suisse** Des Helvètes à nos jours **Promenade des Lumières** Plusieurs stations réparties dans le parc présentent des personnalités de la Renaissance — *Entrée libre* **Le jardin dévoilé** Découverte des légumes oubliés dans le plus grand potager à l'ancienne de la Suisse — *Entrée libre*

## EXPOSITIONS TEMPORAIRES

18 NOV — 26 FÉV  
**Swiss Press Photo 16**

24 MAR — 15 OCT  
**Le travail. Photographies de 1860 à nos jours** → S.18

## SÉLECTION

Programme complet sur — [www.chateaudeprangins.ch](http://www.chateaudeprangins.ch)

29  
JAN

**JOURNÉE SPÉCIALE**  
**«PHOTOS DE PRESSE»**  
**10.00 — 17.00**



05  
MAR

**LA SUISSE EN MOUVEMENT**  
**14.30 — 15.30**

Visite guidée de l'exposition permanente.  
*Inclus dans le prix d'entrée au musée*  
Autres dates: **12.03.** **19.03.** **26.03.**

23  
MAR

**VERNISSAGE «LE TRAVAIL.**  
**PHOTOGRAPHIES DE 1860 À**  
**NOS JOURS»**  
**18.30 — 20.30**

*Entrée libre*



05  
FÉV

**NOBLESSE OBLIGE! LA VIE DE**  
**CHÂTEAU AU 18<sup>e</sup> SIÈCLE**  
**14.30 — 15.30**

Visite guidée de l'exposition permanente.  
*Inclus dans le prix d'entrée au musée*  
Autres dates: **12.02.** **19.02.** **26.02.**

14  
FÉV

**FAMILLES ET ENFANTS**  
**14.00 — 16.00**

Pendant les vacances scolaires, des ateliers sont proposés pour les enfants de 7 à 12 ans. Inscription préalable au 058 469 38 90.  
*CHF 10 / Goûter offert*  
Autres dates: **21.02.** **11.04.** **13.04.** **18.04.** **20.04.**

02  
AVR

**LE TRAVAIL. PHOTOGRAPHIES**  
**DE 1860 À NOS JOURS**  
**14.30 — 15.30**

Visite guidée de l'exposition permanente.  
*Inclus dans le prix d'entrée au musée*

Die Ausstellung. Bis 26.3.2017

# Ein Knacks im Leben Wir scheitern... und wie weiter?

Irren ist menschlich – und doch werden Fehler oft tabuisiert oder stigmatisiert. Die Ausstellung zeigt das Phänomen Scheitern in all seinen Facetten und bietet einen Einblick in die heutige Fehlerkultur.

VÖGELEKULTURZENTRUM  
Pfäffikon SZ  voegelekultur.ch

44

## Die berühmten Puppen der Sasha Morgenthaler

Puppen  
und ihre  
Geschichten



© Nachlass Sasha Morgenthaler (Foto Christine Seiler)

Ausstellung vom 26. November 2016  
bis 30. April 2017

gletscher  garten Luzern  
www.gletschergarten.ch

ENFIN!  
LES ÉTOILES  
DE LA  
COLLECTION  
DU 21.1.17

KUNST  
MUSEUM  
ST. GALLEN

# Forum Schweizer Geschichte Schwyz

Hofmatt, Zeughausstrasse 5, 6430 Schwyz

Öffnungszeiten Di — So 10.00 — 17.00 Tickets CHF 10/8, Kinder bis 16 J. gratis

## DAUERAUSSTELLUNG

**Entstehung Schweiz** Unterwegs vom  
12. ins 14. Jahrhundert

## WECHSELAUSSTELLUNG

bis 12. MÄRZ  
**Bergleben. Fotografie Peter Ammon**

## SÉLECTION

Ganzes Programm unter — [www.forumschwyz.ch](http://www.forumschwyz.ch)

05.  
FEB

### UNTERWEGS MIT GERTRUD, DER STAUFFACHERIN

14.00 — 15.00

Führung im historischen Kostüm.

05.  
MÄRZ

### UNTERWEGS MIT RITTER ARNULF VON HOHENKLINGEN

14.00 — 15.00

Führung im historischen Kostüm.

12.  
FEB

### SONNTAGSATELIER: WOLLVERARBEITUNG

13.30 — 16.30

Hans-Ueli und Anne-Käthi Grädel zeigen,  
wie Schafwolle verarbeitet wird.

15.  
MÄRZ

### ENTSTEHUNG SCHWEIZ

14.00 — 15.00

Seniorenführung mit Renate Amuat.

*Freier Eintritt für Senioren (60+)*

Weitere Daten: [19.04.](#)

15.  
FEB

### BERGLEBEN. BAUERNLEBEN

14.00 — 15.00

Seniorenführung in der Ausstellung  
«Bergleben».

19.  
MÄRZ

### RITTERLEBEN — RITTER SPIELEN

14.00 — 15.30

Familienführung ab 5 Jahren.

Weitere Daten: [16.04.](#)



02.  
APR

### UNTERWEGS MIT MARGHERITA DI DOMENICO BANDINI

14.00 — 15.00

Führung im historischen Kostüm.

22.  
APR

### VERNISSAGE

«WAS ISST DIE SCHWEIZ?»

10.30

19.  
FEB

### BERGLEBEN. HIER UND ANDERSWO ZUHAUSE

14.00 — 15.30

Familienworkshop für Kinder ab 5 Jahren.

07.  
MAI

### UNTERWEGS MIT WALTER ESCHENBACH

14.00 — 15.00

Führung im historischen Kostüm.

26.  
FEB

### FÜHRUNG IM DIALOG MIT PETER RIEDER

14.00 — 15.00

In der Ausstellung «Bergleben».

17.  
MAI

### WAS ISST DIE SCHWEIZ?

14.00 — 15.00

Seniorenführung zum Thema Ernährung,  
Lebensmittel und Tischsitten.

  
**La Côte**  
JURA · VIGNOBLE · LEMAN  
NYON RÉGION

DÈS 1 NUIT D'HÔTEL, RECEVEZ  
**le pass La Côte** ET BÉNÉFICIEZ  
DE NOMBREUSES OFFRES LOISIRS !



À chacun  
ses plaisirs !

[www.lacote-pass.ch](http://www.lacote-pass.ch)



# Sammlungszentrum

Lindenmoosstrasse 1, 8910 Affoltern am Albis

**Führungen** jeweils um 18.30 — 19.50 **Tickets** CHF 10 **Anmeldung** bis um 12.00  
am Tag der Führung auf 058 480 13 13 oder fuehrungen.sz@snm.admin.ch

15.  
FEB

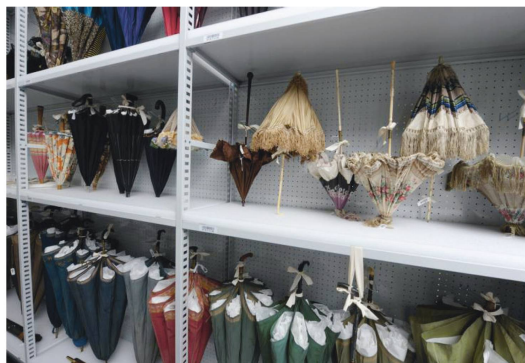
## SAMMELN — BEWAHREN — AUSSTELLEN

Vom Neuzugang zur Ausstellungsvitrine.  
Der richtige Umgang mit Kulturobjekten.  
Mit M. Sax (Leiter Einlagerungen /  
Depotverwaltung).

15.  
MÄRZ

## BLICK HINTER DIE FASSADEN

Führung durch das Objektdepot mit Einblick in  
die Ateliers der Konservatoren-Restauratoren.  
Mit E. Hildebrand (Leiter Einlagerung /  
Depotverwaltung i.R.).



19.  
APR

## EINGELAGERT, ABER NICHT VERGESSEN

Warum das Depot nicht die Endstation ist.  
Objektpflege im Sammlungszentrum.  
Mit J. Mathys (Konservator-Restaurator  
technisches Kulturgut).



17.  
MAI

## BLICK HINTER DIE FASSADEN

Wir schauen genau hin. Was erzählen uns  
kulturhistorische Objekte in der Sammlung  
über die Schweiz?  
Mit A. Zeier (Kunsthistorikerin und  
Leiterin Leihwesen).

47

## Achevé d'imprimer

**Éditeur** Musée national suisse MNS, Museumstrasse 2, case postale, 8021 Zurich, Suisse, +41 58 466 65 11, magazin@snm.admin.ch, www.nationalmuseum.ch **Direction & rédacteur en chef** Andrej Abplanalp **Rédaction** Bernard Messerli, Nicole Starembeg, Alexander Rechsteiner, Claudia Walder **Relecture** Laurence Neuffer **Concept & Réalisation** Passport AG **Direction artistique** CinCin GmbH **Announces** Mario Cecchin, MC Marketing GmbH, +41 56 225 95 95, cecchin@mcmarketing.ch **Imprimerie** Galledia AG, Flawil

**Crédits photographiques** Cover ©MNS/Donat Stuppan/iStock.com/huseyintuncer; p.3 ©MNS/Danilo Rüttimann; p.4&5 ©Musée d'Estavayer-le-Lac et ses grenouilles/Steiner Brouillard Photographie, ©National Geographic/Artwork by DAMNFX, ©Cartoonmuseum Bâle 2016, ©Geffrye Museum/Chris Ridley; p.6 ©Bibliothèque de l'Université de Bâle; p.7 ©Archives sociales suisses de Zurich; p.9 ©MNS/©Universitätsbibliothek Basel; p.10 ©MNS/Danilo Rüttimann; p.12 ©MNS; p.13 Joseph Karl Stieler/wikimedia.org, Luise SeidlerGoethe-Nationalmuseum Weimar/wikimedia.ch; p.14&15 tous ©du; p.16&17 les deux ©MNS; p.18 ©SNM/Hans Meier; p.21 ©MNS/Theo Ballmer, ©MNS/Carl Vogt; p.22&23 CinCin GmbH; p.24 ©MNS; p.25 ©MétéoSuisse, ©Bibliothèque de l'École polytechnique fédérale de Zurich; p.26 Julian Salinas; p.28&29 CinCin GmbH; p.31 les deux ©MNS; p.32 ©LAC/swiss-image.ch/Fotostudio Pagi; p.35 ©LAC/Sabrina Montiglia; p.36&37 tous©MNS; p.38 les deux ©MNS; p.38&39 ©MNS (Lakritz), ©Philip Bartz (Kershaw), ©Office de tourisme Schwyz («Chleféli»), ©MNS (Jardin); p.40-47 tous ©MNS; p.48&49 Alex Wylder; p.50 ©Office de tourisme Engelberg-Titlis

**Tirage** 24'000 all./6'000 fr. **ISSN** 1664-0608

**S'abonner gratuitement:** magazin@snm.admin.ch