

Zeitschrift: Magazine / Musée national suisse
Band: - (2023)
Heft: 1

Rubrik: Centre des collections

Nutzungsbedingungen

Die ETH-Bibliothek ist die Anbieterin der digitalisierten Zeitschriften. Sie besitzt keine Urheberrechte an den Zeitschriften und ist nicht verantwortlich für deren Inhalte. Die Rechte liegen in der Regel bei den Herausgebern beziehungsweise den externen Rechteinhabern. [Siehe Rechtliche Hinweise.](#)

Conditions d'utilisation

L'ETH Library est le fournisseur des revues numérisées. Elle ne détient aucun droit d'auteur sur les revues et n'est pas responsable de leur contenu. En règle générale, les droits sont détenus par les éditeurs ou les détenteurs de droits externes. [Voir Informations légales.](#)

Terms of use

The ETH Library is the provider of the digitised journals. It does not own any copyrights to the journals and is not responsible for their content. The rights usually lie with the publishers or the external rights holders. [See Legal notice.](#)

Download PDF: 09.11.2024

ETH-Bibliothek Zürich, E-Periodica, <https://www.e-periodica.ch>



Sammlungs- zentrum

Lindenmoosstrasse 1, 8910 Affoltern am Albis

Führungen jeweils um 18.30–19.50 Uhr Tickets CHF 10

Anmeldung bis um 12 Uhr am Tag der Führung auf 044 762 13 13,

fuehrungen.sz@nationalmuseum.ch oder via

www.sammlungszentrum.ch

FÜHRUNGEN

15.
FEB

**Director's view –
Rundgang mit der Direktorin.**
18.30–19.50 Uhr

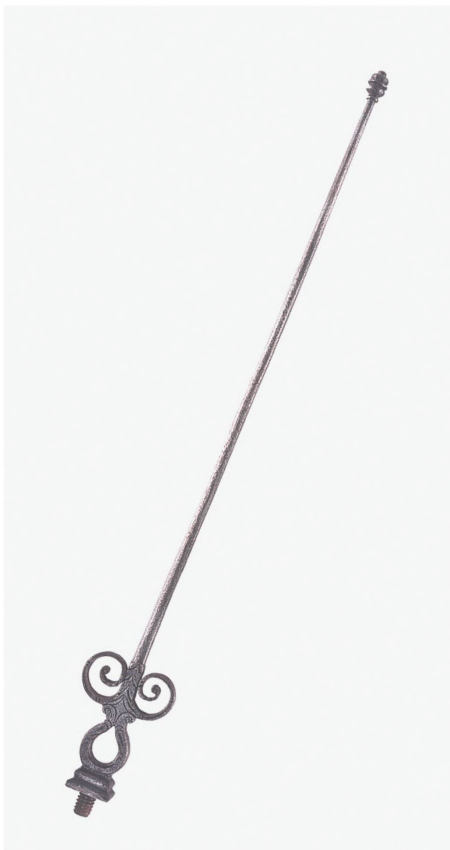
Zusammen mit Denise Tonella, Direktorin Schweizerisches Nationalmuseum, und Markus Leuthard, Geschäftsführer Sammlungszentrum.

15.
MÄRZ

**Ein Objekt für die
Wunderkammer?**
18.30–19.50 Uhr

Die Restaurierung eines barocken Elfenbeinpokals. Mit Peter Wyer, Konservator-Restaurator Skulptur und Tafelgemälde.

Qu'est-ce que c'est ?



Indice : pas encore d'idée ? Continuez à réfléchir, peut-être que la prise de conscience vous frappera bientôt comme un éclair.

Devinez à quoi pouvait bien servir l'objet représenté sur la photo. Si vous pensez avoir la réponse, écrivez-nous avant le 15 mars 2023 à l'adresse suivante: magazin@nationalmuseum.ch

Un tirage au sort parmi les réponses correctes vous permettra peut-être de gagner une adhésion annuelle à l'Association des Amis du Château de Prangins. L'association propose à ses membres de nombreux avantages, dont l'entrée libre au Château de Prangins. Pour plus d'informations, veuillez consulter: amisduchateaudprangins.ch

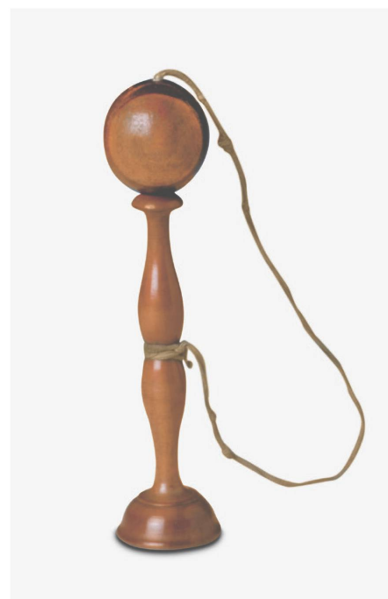
La solution de l'énigme paraîtra dans le prochain magazine qui sortira en avril 2023. ●

Vous m'en direz tant!

– Solution de la dernière énigme –

Le « bilboquet » est un jeu d'adresse qui consiste à attraper une boule percée au bout de la baguette correspondante, attachée par une corde. L'exemplaire présenté, en bois de noyer, a été fabriqué dans le dernier quart du 19^e siècle. Si le jeu était déjà populaire en Europe au 16^e siècle, par exemple en France à la cour d'Henri III (1551 – 1589), son origine est plus ancienne et on pense

qu'elle remonte aux Inuits. Durant la période Edo (1603 – 1867), le jeu a même été introduit au Japon, probablement par la route de la soie, et on dit qu'il aurait servi d'arme aux geishas grâce à sa pointe cachée. La version japonaise actuelle, appelée « kenda-ma », est toujours pratiquée et ses adeptes s'affrontent même dans des championnats nationaux et internationaux. ●





- ◆ Les Hivernales
 - ◆ Visions du Réel
- ◆ Caribana Festival
 - ◆ Rive Jazzy
 - ◆ Paléo Festival
- ◆ far° festival
des arts vivants