

**Zeitschrift:** Mémoires de la Société Fribourgeoise des Sciences Naturelles.  
Géologie et géographie = Mitteilungen der Naturforschenden  
Gesellschaft in Freiburg. Geologie und Geographie

**Herausgeber:** Société Fribourgeoise des Sciences Naturelles

**Band:** 2 (1901-1902)

**Heft:** 3: Introduction à l'étude géographique du Beaujolais : tectonique et  
géologie

**Artikel:** Introduction à l'étude géographique du Beaujolais : tectonique et  
géologie

**Autor:** Privat-Deschanel, Paul

**Kapitel:** [Planches]

**DOI:** <https://doi.org/10.5169/seals-306716>

### **Nutzungsbedingungen**

Die ETH-Bibliothek ist die Anbieterin der digitalisierten Zeitschriften. Sie besitzt keine Urheberrechte an den Zeitschriften und ist nicht verantwortlich für deren Inhalte. Die Rechte liegen in der Regel bei den Herausgebern beziehungsweise den externen Rechteinhabern. [Siehe Rechtliche Hinweise.](#)

### **Conditions d'utilisation**

L'ETH Library est le fournisseur des revues numérisées. Elle ne détient aucun droit d'auteur sur les revues et n'est pas responsable de leur contenu. En règle générale, les droits sont détenus par les éditeurs ou les détenteurs de droits externes. [Voir Informations légales.](#)

### **Terms of use**

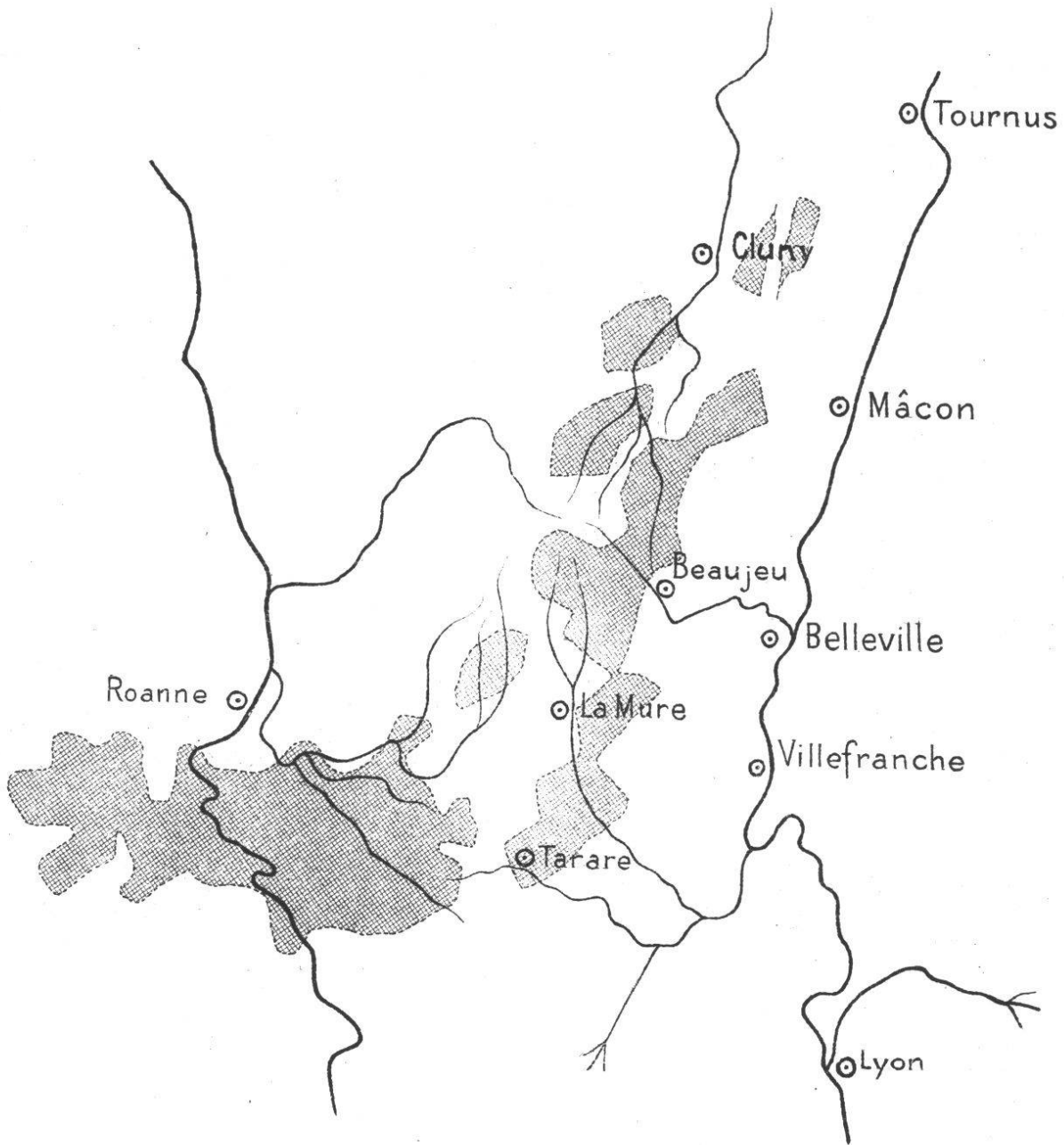
The ETH Library is the provider of the digitised journals. It does not own any copyrights to the journals and is not responsible for their content. The rights usually lie with the publishers or the external rights holders. [See Legal notice.](#)

**Download PDF:** 25.11.2024

**ETH-Bibliothek Zürich, E-Periodica, <https://www.e-periodica.ch>**

# PLANCHE I.

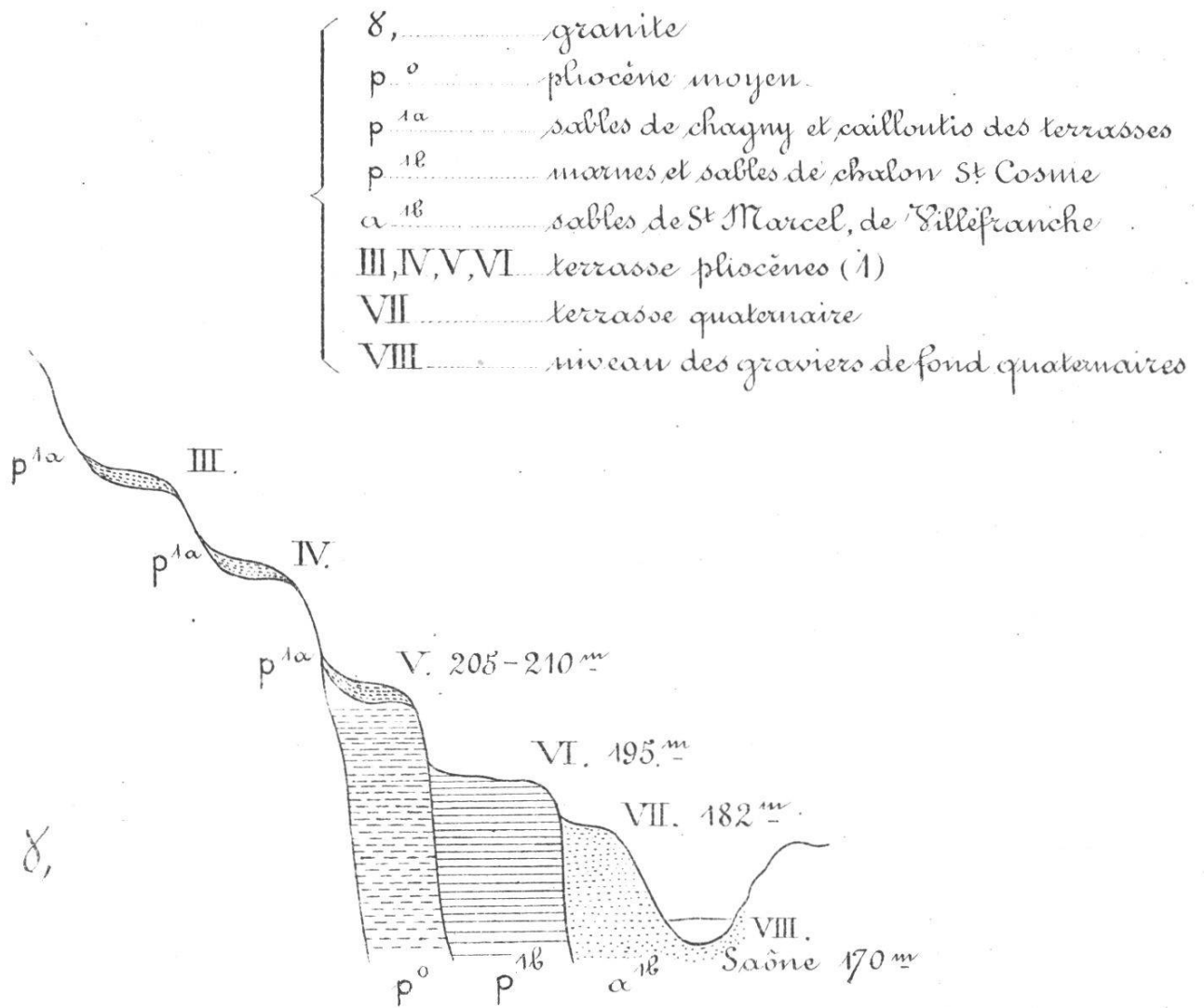
*Carte des affleurements des tufs porphyriques jalonnant  
le synclinal roannais beaujolais.*





# PLANCHE II.

Coupe schématique des terrasses pliocènes et quaternaires du Beaujolais (d'après M. M. Delafond et Depéret)

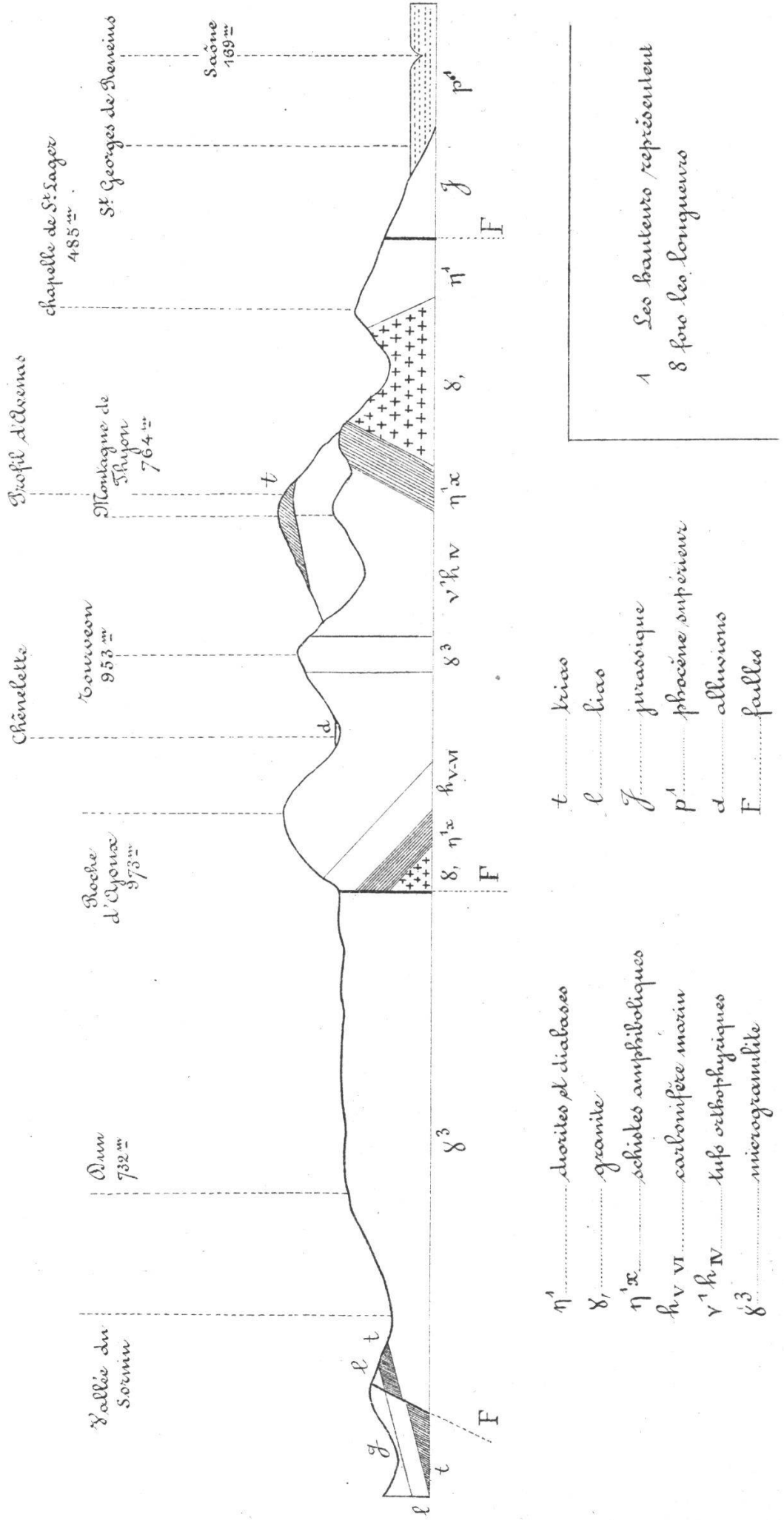


1. M. M. Delafond et Depéret ne rangent plus la terrasse VI (terrasse de Chalon St Cosme, 190-195<sup>m</sup>) dans le pliocène supérieur; ils en font la première du quaternaire (V. p. 247.)



# PLANCHE III.

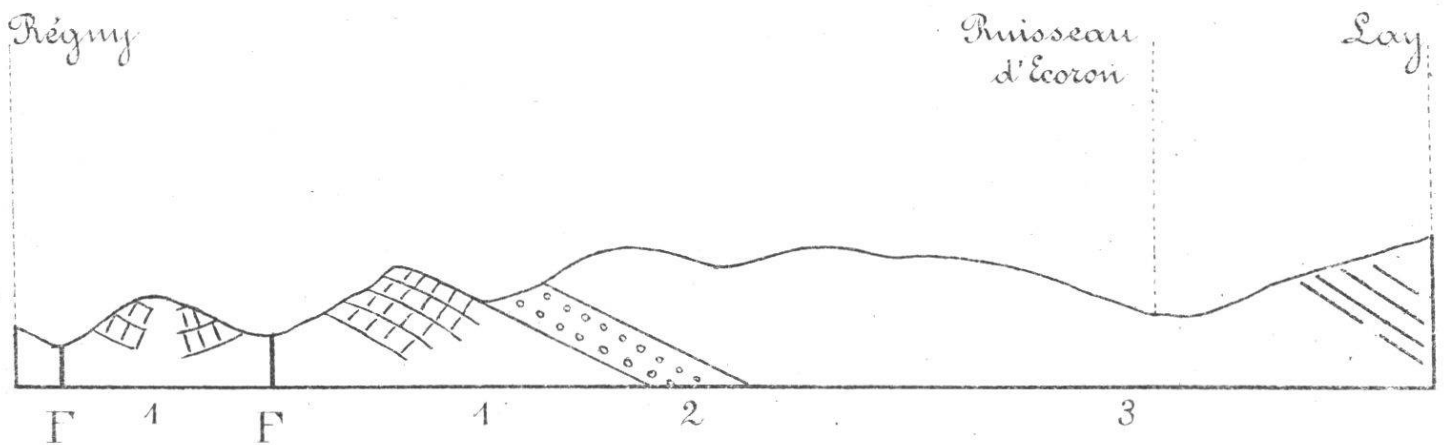
Coupe géologique du Beaujolais de la chapelle-sous-Orun à St Georges de Reneins.  
(d'après M. Michel Lévy) (1)





# PLANCHE IV.

Coupe du carbonifère inférieur entre Lay et Régny.



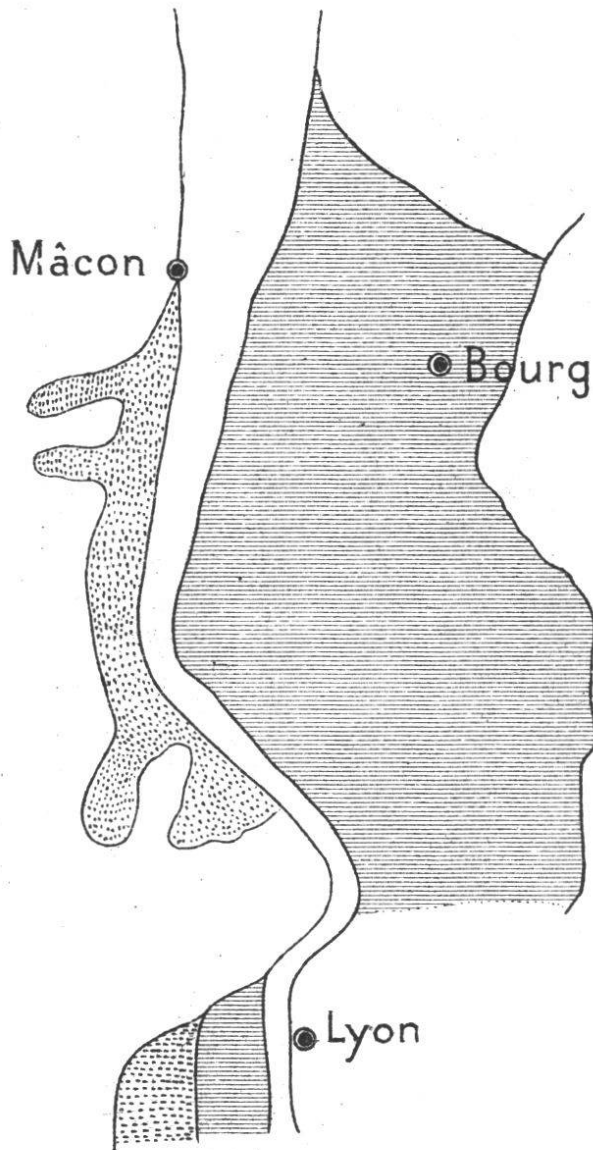
- 1— granwacke calcaire-schisteuse avec lentilles de calcaire à Régny.
- 2— poudingue couronnant le carbonifère marin et le culm
- 3— tufs orthoPHYRIQUES avec bancs d'anthracite à Lay

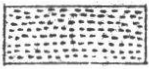
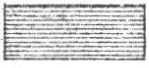
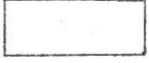




# PLANCHE V.

Répartition des alluvions pliocènes dans la vallée inférieure de la Saône (d'après M. M. Delafont et Deperet)



- |   |   |  |
|---|---|--|
| } |  | Galets du Beaujolais et du Lyonnais (granites, porphyres, arkoses) |
|   |  | Galets alpins  |
|   |  | alluvions de la Saône  |



