

Zeitschrift: Mémoires de la Société Fribourgeoise des Sciences Naturelles.
Géologie et géographie = Mitteilungen der Naturforschenden
Gesellschaft in Freiburg. Geologie und Geographie

Herausgeber: Société Fribourgeoise des Sciences Naturelles

Band: 4 (1905-1914)

Heft: 3: Untersuchungen über die Tektonik der Ebene von Bulle

Artikel: Untersuchungen über die Tektonik der Ebene von Bulle

Autor: Engelke, Arthur Felix

Kapitel: [Figuren]

DOI: <https://doi.org/10.5169/seals-306874>

Nutzungsbedingungen

Die ETH-Bibliothek ist die Anbieterin der digitalisierten Zeitschriften. Sie besitzt keine Urheberrechte an den Zeitschriften und ist nicht verantwortlich für deren Inhalte. Die Rechte liegen in der Regel bei den Herausgebern beziehungsweise den externen Rechteinhabern. [Siehe Rechtliche Hinweise.](#)

Conditions d'utilisation

L'ETH Library est le fournisseur des revues numérisées. Elle ne détient aucun droit d'auteur sur les revues et n'est pas responsable de leur contenu. En règle générale, les droits sont détenus par les éditeurs ou les détenteurs de droits externes. [Voir Informations légales.](#)

Terms of use

The ETH Library is the provider of the digitised journals. It does not own any copyrights to the journals and is not responsible for their content. The rights usually lie with the publishers or the external rights holders. [See Legal notice.](#)

Download PDF: 30.03.2025

ETH-Bibliothek Zürich, E-Periodica, <https://www.e-periodica.ch>

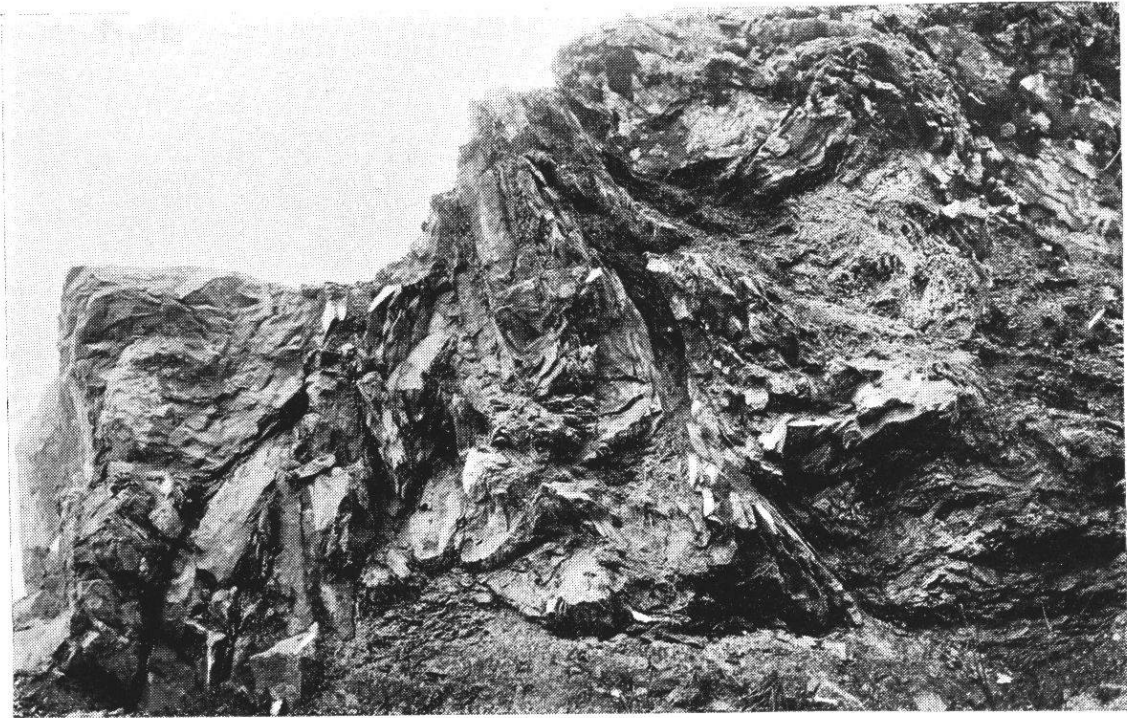


Fig. 11. Flyschklippe links der Straße la Tour-Broc, an der Sarinebrücke vor Broc. (Gegenwärtig vollständig abgebrochen. Originalphotographie).

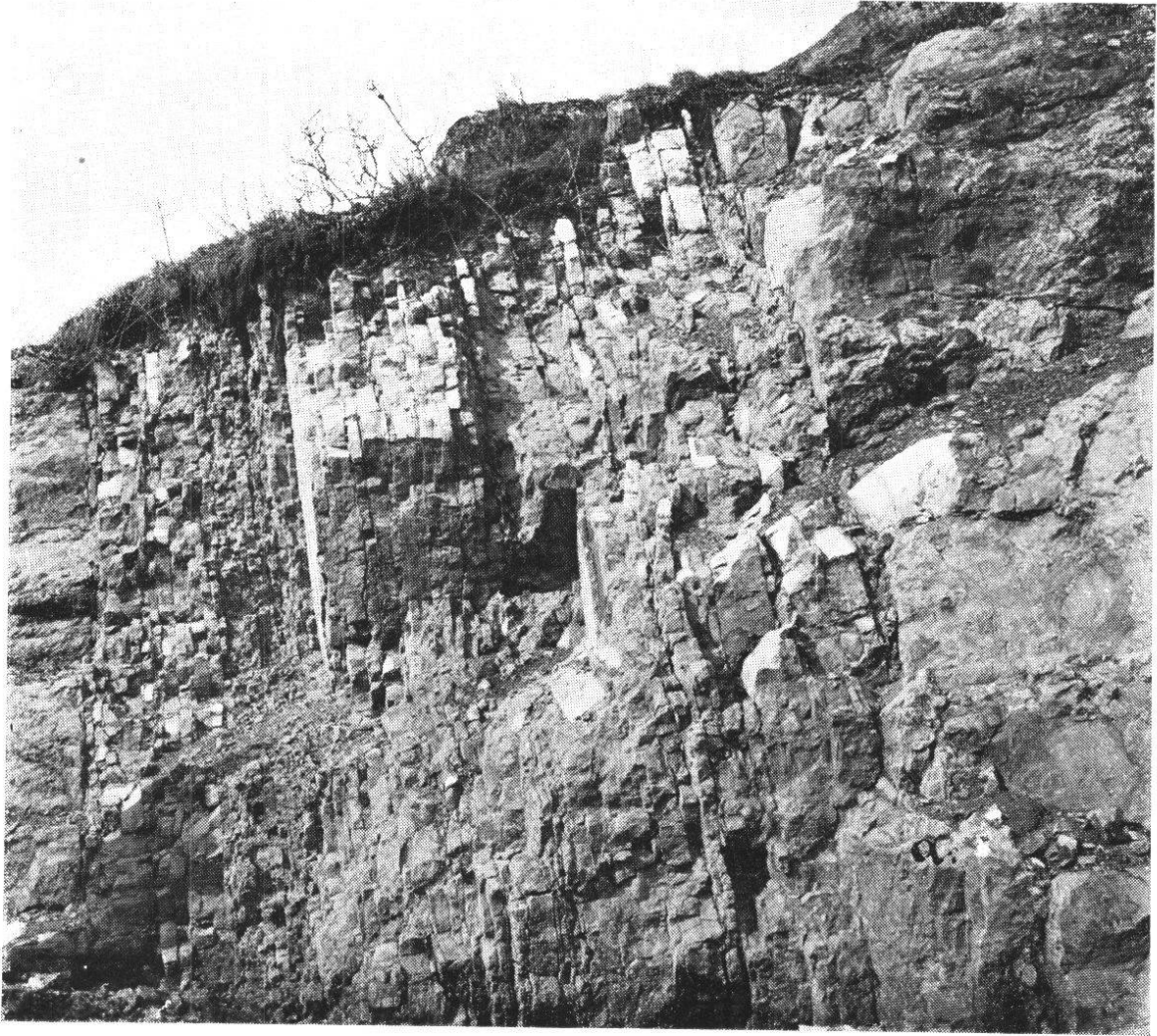


Fig. 17. Die Malm-schichten am nördlichen Teil des Felsens, westlich
Tour de Trême.

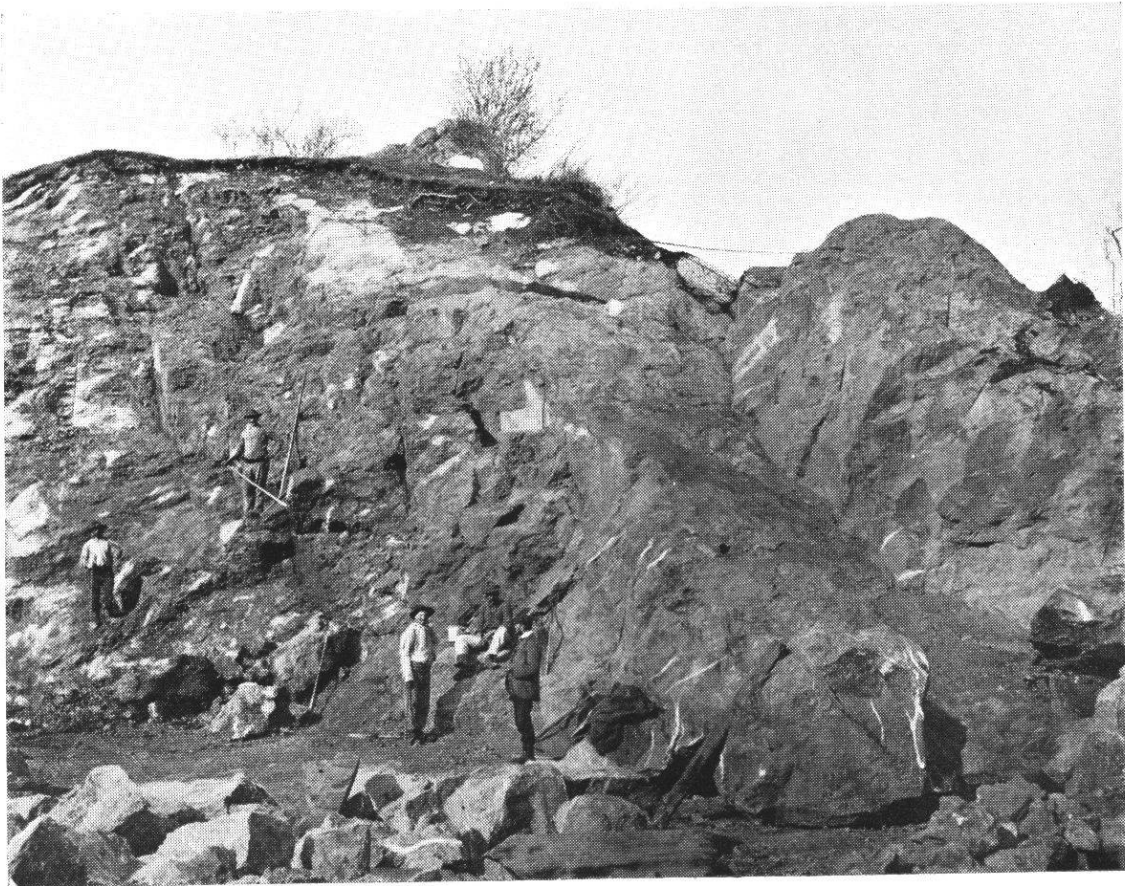


Fig. 18. Süd-östlicher Teil des Felsens, westlich Tour de Trême.
(Zum größten Teil jetzt abgebrochen.)

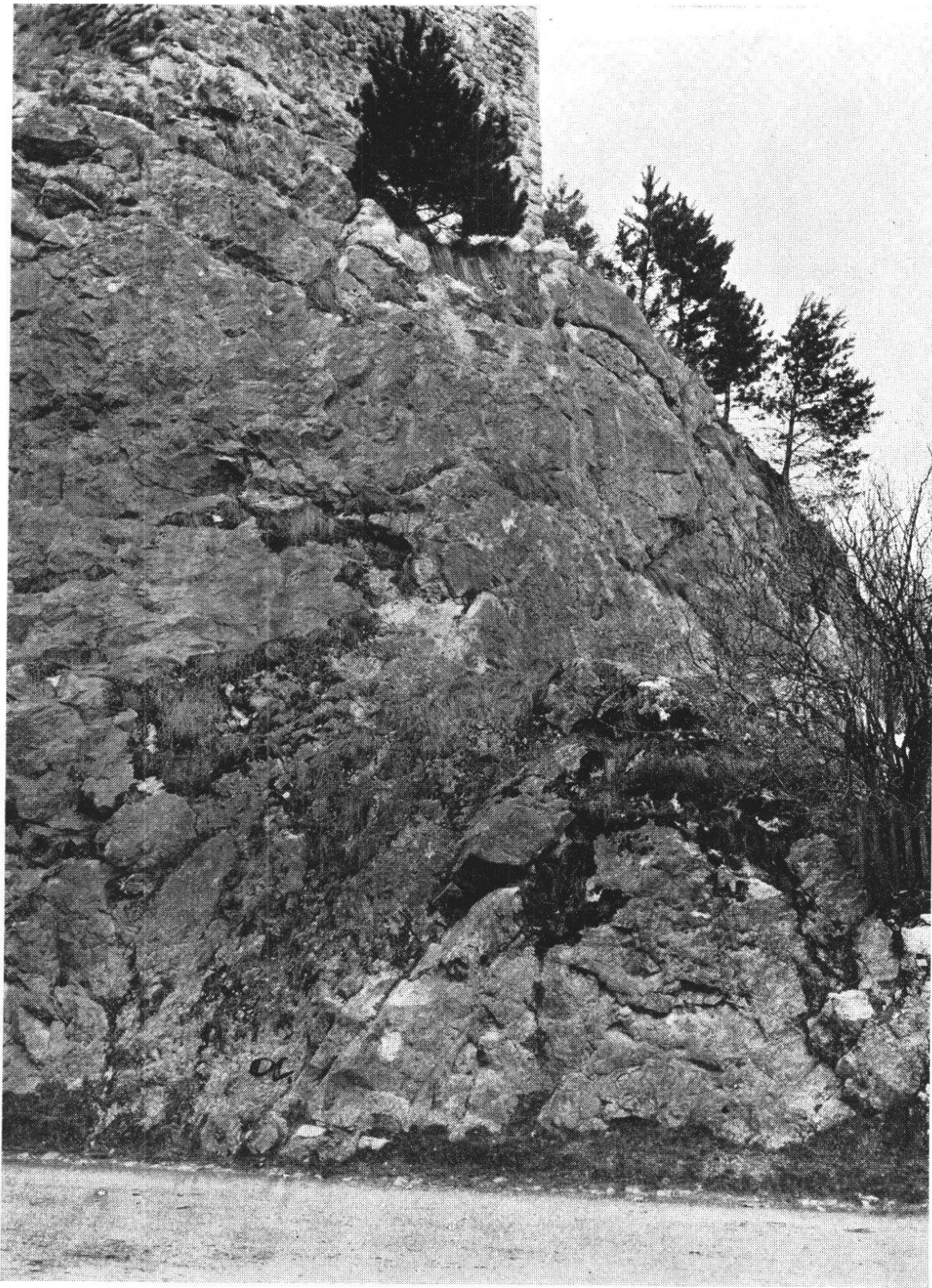


Fig. 19. Südlicher Teil des Felsen von « la Tour » mit den Malm-schichten bei Punkt a. (Originalphotographie.)

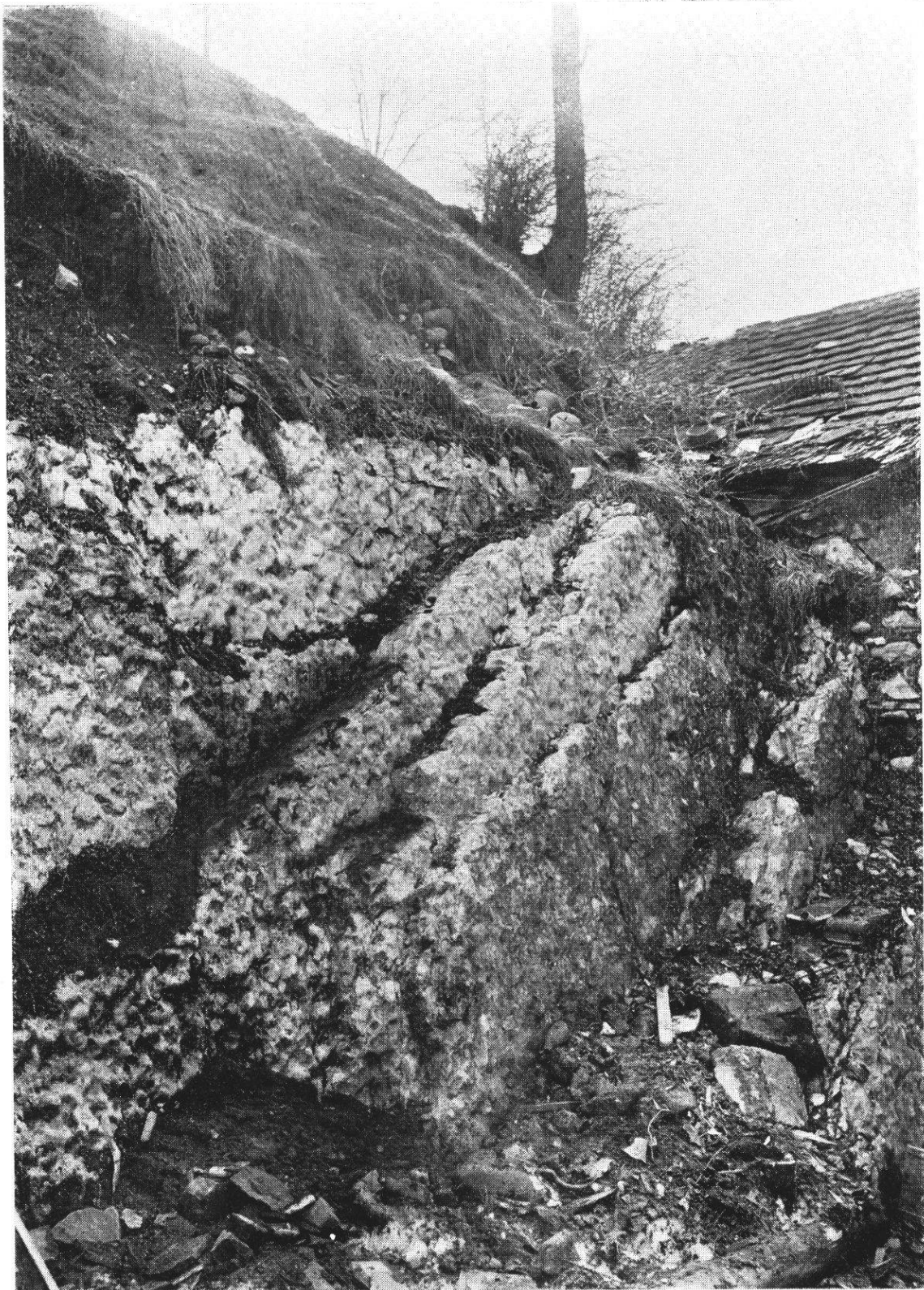


Fig. 20. Nördlicher Teil des Felsen von «la Tour», Ausbiß der Oxford-schichten. (Originalphotographie.)



Fig. 23. Das Neocom am südlichen Teile des Felsens « östlich Tour de Trême ». (Originalphotographie.)

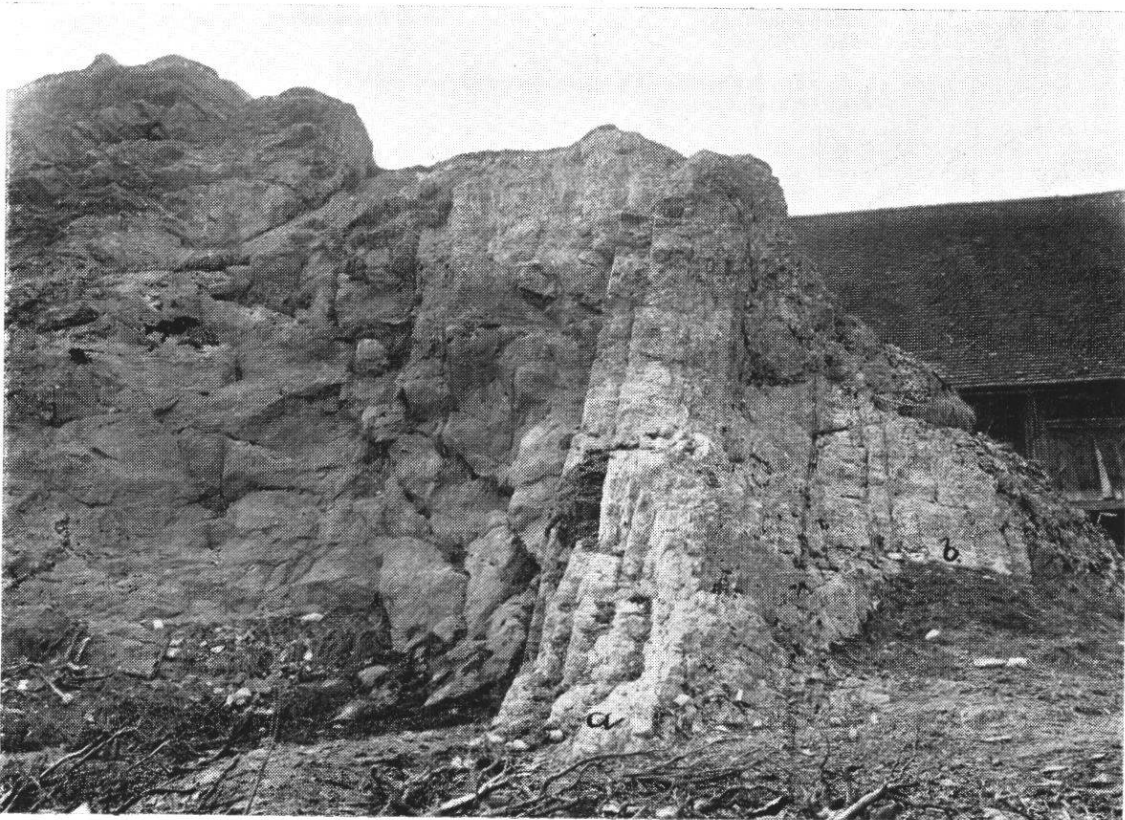


Fig. 24. Das an der Nordseite des Felsens « östlich Tour de Trême » zu Tage streichende Oxfordien. (Originalphotographie.)

