

Zeitschrift: Mémoires de la Société Fribourgeoise des Sciences Naturelles.
Géologie et géographie = Mitteilungen der Naturforschenden
Gesellschaft in Freiburg. Geologie und Geographie

Herausgeber: Société Fribourgeoise des Sciences Naturelles

Band: 10 (1923-1927)

Heft: 1: Geologische Untersuchungen im Gebiete der Préalpes Externes
zwischen Valsainte und Bulle

Artikel: Geologische Untersuchungen im Gebiete der Préalpes Externes
zwischen Valsainte und Bulle

Autor: Büchi, Otmar

Anhang: [Tafeln]

DOI: <https://doi.org/10.5169/seals-307120>

Nutzungsbedingungen

Die ETH-Bibliothek ist die Anbieterin der digitalisierten Zeitschriften. Sie besitzt keine Urheberrechte an den Zeitschriften und ist nicht verantwortlich für deren Inhalte. Die Rechte liegen in der Regel bei den Herausgebern beziehungsweise den externen Rechteinhabern. [Siehe Rechtliche Hinweise.](#)

Conditions d'utilisation

L'ETH Library est le fournisseur des revues numérisées. Elle ne détient aucun droit d'auteur sur les revues et n'est pas responsable de leur contenu. En règle générale, les droits sont détenus par les éditeurs ou les détenteurs de droits externes. [Voir Informations légales.](#)

Terms of use

The ETH Library is the provider of the digitised journals. It does not own any copyrights to the journals and is not responsible for their content. The rights usually lie with the publishers or the external rights holders. [See Legal notice.](#)

Download PDF: 25.11.2024

ETH-Bibliothek Zürich, E-Periodica, <https://www.e-periodica.ch>

Geologische Profile durch die Gegend von Bulle

NNE

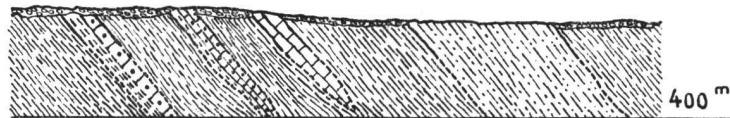
Maßstab 1:25000

SSE

Trême
Fabr. (Kisten)
Tour de Trême

Sautaux

Profil 1.



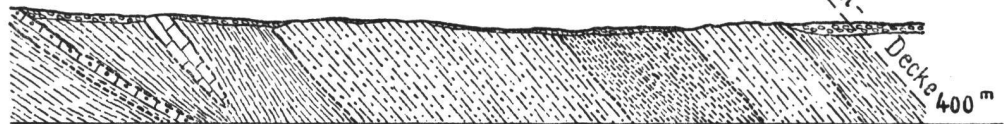
Trême
Tour de Trême

La Mottaz
P. 731.

Albeuve

* Klippen-
Decke P. 722.

Profil 2.



La Pereyre

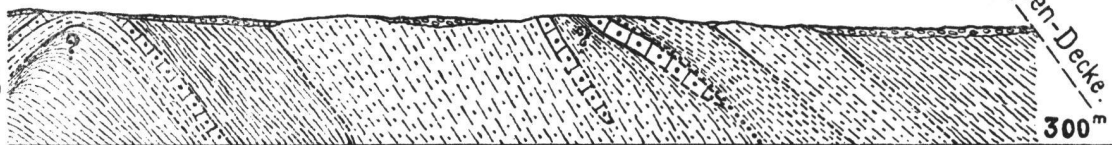
Crêt Vudy

Gottes d' Avaux

Trême

* Klippen-
Decke

Pr.3

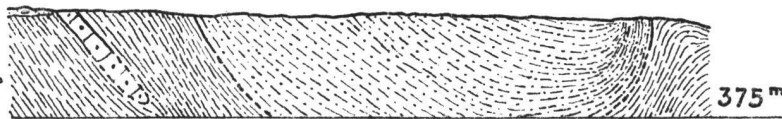


Le Coude

Bouleyres

Saane

Profil 4.



La Croix
P. 781

Prâz Couq.

Saane

Pr. 5.



	Alluvium
	Diluvium
	Flysch
	Malm
	Divesien
	Callovien
	Bathonten
	Bajocien sup.
	Aalenien [Baj: inf]

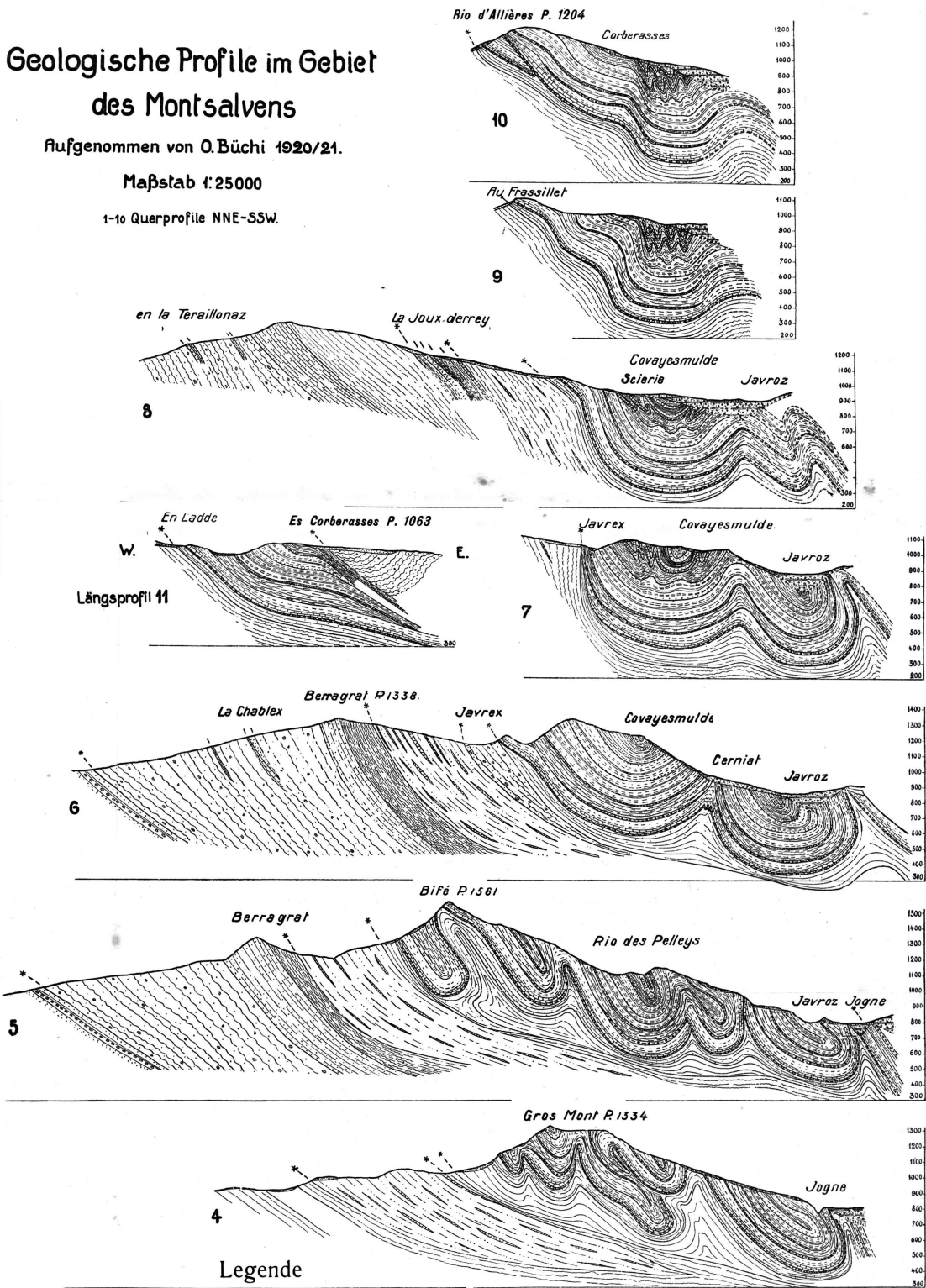
gez. v. O. Büchi

Geologische Profile im Gebiet des Montsalvens

Aufgenommen von O. Büchi 1920/21.

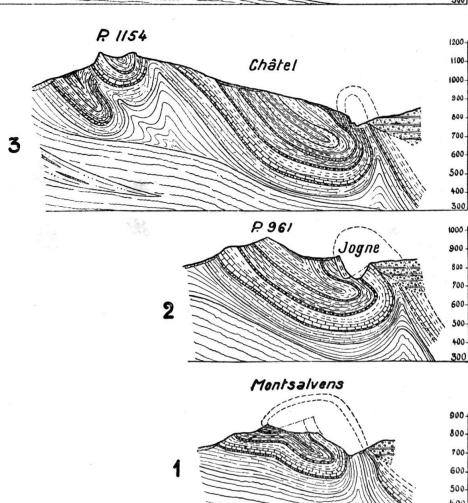
Maßstab 1:25000

1-10 Querprofile NNE-SSW.



Legende

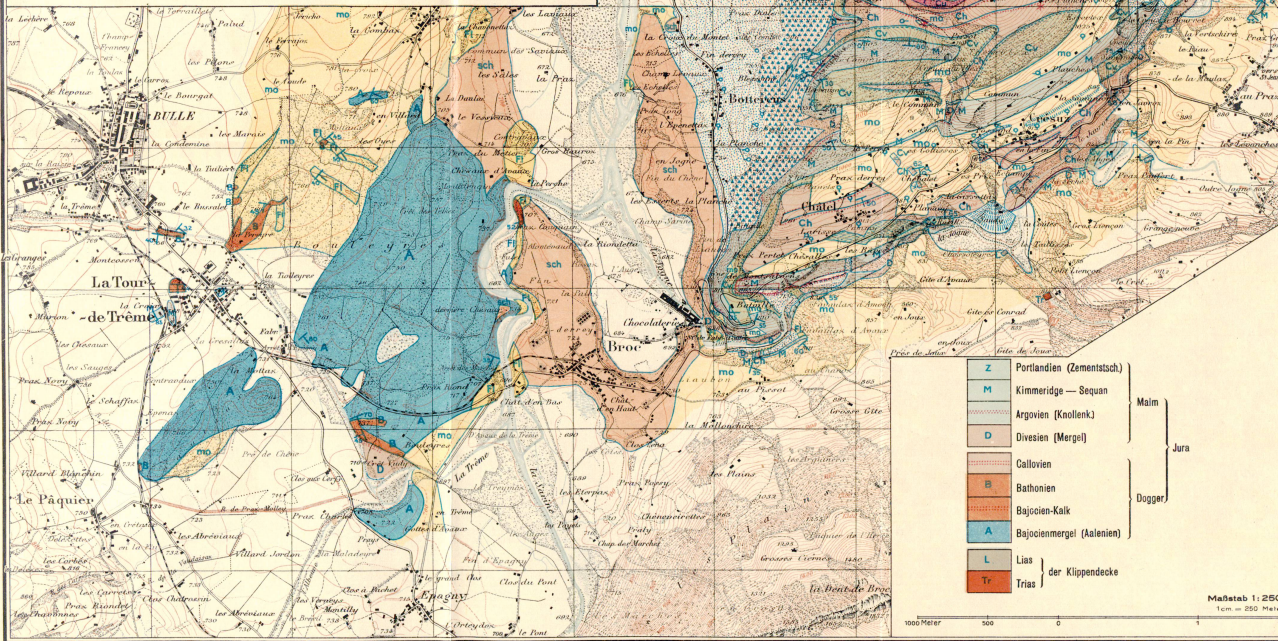
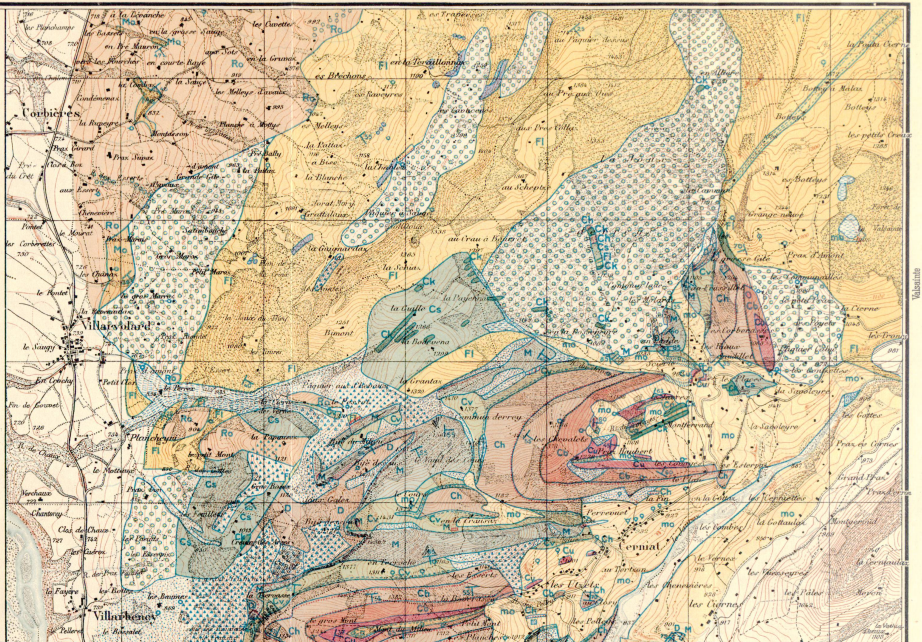
Bergsturz, Schwemmkegel, Gehängeschutt, Flußanschwemmung				
Schotter, geschichtete und ungeschichtete Grundmoräne	Rückzugsperioden Würmeiszeit			
baute Mergel	Aquitain			
kalziger, planktonifischer Sandstein, grobkörnig	Saampien			
Mergel feins- bis grobkörniger Sandstein sandiger Kalk u. schiefrige sandige Mergel	Flysch			
schwarze od. hellgraue Mergel m. Kieselbänken, Schuppen von hellem Malin- und Fleckenkalk, Nummuliten - Quarzsandstein mit Kalkbröcken	Wildflysch Lutétien			
hellgraue, schiefrige, bröcklige Mergel hellgrauer, kredittiger Kalk	Andersmergel Senon-sud			
schwarze Mergel mit Pyritknötchen kalkonitischer Quarzsandstein, kalkig-schichtiger Kalk, Felsenernebreccien m. Orbit Con., bläulich schiefrige Mergel und Feinkörn., harte, dkte. Fleckenk. m. Rostf.	Seewerk (Lutetien)			
Kieselkalk	Albien			
Fleckenkalk mit bläulich schiefrigen Mergeln	Urgon od. Barrois			
Kieselkalk, bläulich, Schiefermergel mit Fleckenkalk	sup. Hauteriv. inf.			
bläulich schiefr. Kalk, etwas kieselig Übergangs- pseudokonglom., bröckl. Merg. hellgr. Merg. m. Fleckenkalken	Barremien inf.			
Mergel m. Werra- und K. Konglomeraten	Valang. sup.			
feins. Kalk u. sch. M., Zementstein, platt. Kalk, abw. dünn- u. dickbanig	Portland.			
hark. Kalk- u. Schieferm. Mergel- u. Sandstein	Kim. Sequan. Argovien			
Fleckenkalk mit grauen, bröckligen Mergeln, silbergraue, dunkel-, schiefrige Mergel	Divesien			



Geologische Karte der Préalpes externes zwischen Valsainte und Bulle

Aufgenommen 1920/21 von O. Büchi.

		Schotter (Jögedelta)		Flysch
		Grundmoräne		Flyschkalk
		Wallmoräne		Quarzsandstein m. Nummuliten
		Rhonemoräne		Verrutschter Flysch
		Molassenschutt		mezoz. Schuppen im Flysch
		Molasse		mezoz. Blockanhäufungen im Flysch



	Senonmergel	Kreide
	Seewerkalk (Turon?)	
	Albienmergel	
	Albien-Grünsand	
	Urgonien sup.	
	Urgonien inf. (Barremien)	
	Kassalkalk Mastervien	
	Valangienkalk	Kreide
	Valangienmergel oolith. Kalkbank	

	Portlanden (Zementstsch)	Malm
	Kimmeridge — Sequan	
	Argovien (Knollenk.)	Jura
	Divesien (Mergel)	
	Callovien	Dogger
	Bathonien	
	Bajocien-Kalk	der Klippendecke
	Bajocienmergel (Aalenien)	
	Lias	
	Trias	

	ungefaste	Quellen
	gefaste	
	Wasserreservoir	
	Streichen mit Fallwinkel	
	Erratische Blöcke des Rhonegletschers	
	Überschiebungslinie	
	Bruch, Querverschiebung	
	Schichtzerreissen	
	Rutschungen	

Maßstab 1:25000
1cm = 250 Meter

1000 Meter 500 0 1 2 3 km

Mit Bewilligung der Eidgen. Landestopographie vom 17. Januar 1923 reproduziert.

Rhenania-Verlag, Buch- u. Steindruckerei, Bonn a. Rh.

