

Zeitschrift: Jugend und Sport : Fachzeitschrift für Leibesübungen der Eidgenössischen Turn- und Sportschule Magglingen

Herausgeber: Eidgenössische Turn- und Sportschule Magglingen

Band: 25 (1968)

Heft: 9

Rubrik: Diskuswurf von Damen

Nutzungsbedingungen

Die ETH-Bibliothek ist die Anbieterin der digitalisierten Zeitschriften. Sie besitzt keine Urheberrechte an den Zeitschriften und ist nicht verantwortlich für deren Inhalte. Die Rechte liegen in der Regel bei den Herausgebern beziehungsweise den externen Rechteinhabern. [Siehe Rechtliche Hinweise.](#)

Conditions d'utilisation

L'ETH Library est le fournisseur des revues numérisées. Elle ne détient aucun droit d'auteur sur les revues et n'est pas responsable de leur contenu. En règle générale, les droits sont détenus par les éditeurs ou les détenteurs de droits externes. [Voir Informations légales.](#)

Terms of use

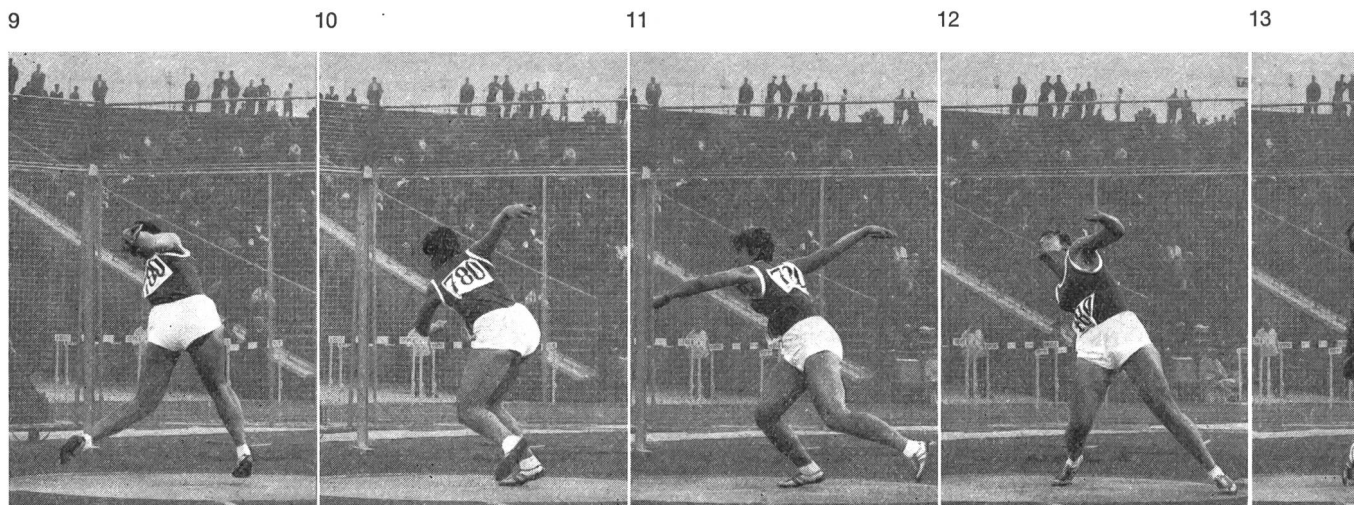
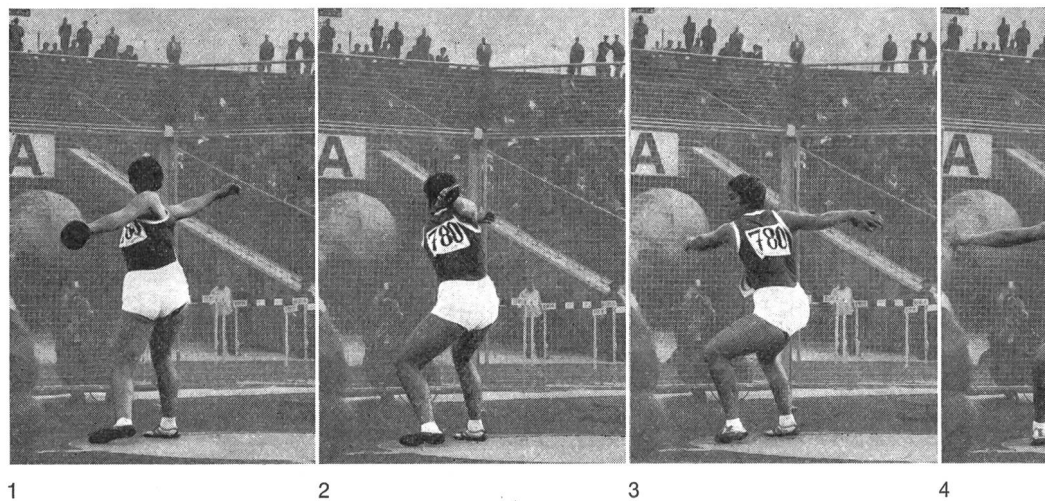
The ETH Library is the provider of the digitised journals. It does not own any copyrights to the journals and is not responsible for their content. The rights usually lie with the publishers or the external rights holders. [See Legal notice.](#)

Download PDF: 01.04.2025

ETH-Bibliothek Zürich, E-Periodica, <https://www.e-periodica.ch>

Diskuswurf von Damen

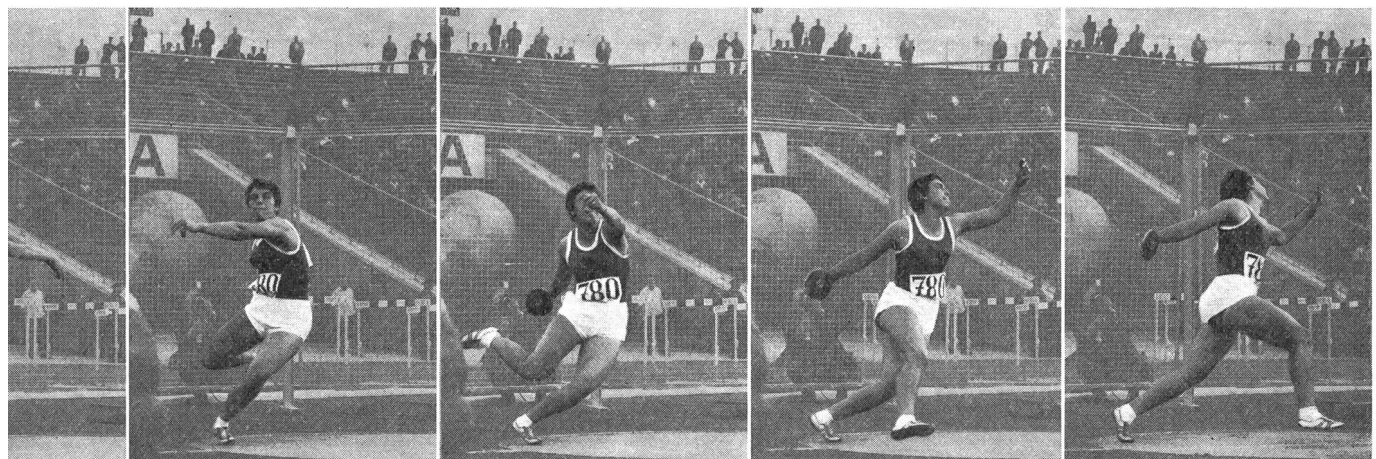
Die Damenleichtathletik hat bei uns durch das «Placet» des SFTV mächtigen Auftrieb erhalten. Junge Mädchen widmen sich einem begeisterten Training und sicher wird man in einigen Jahren diese Aufbauarbeit in verbesserten Resultaten registrieren können. So ist es sicher angebracht, wenn wir hin und wieder Bewegungsabläufe von Damen veröffentlichen. Die hervorragenden Bilderreihen von Elfriede und Toni Nett aus Deutschland kommen uns da erfreulicherweise entgegen. Anita Hentschel (DDR) holte sich mit diesem Wurf von 65,80 m in Budapest anlässlich der Europa-meisterschaften den dritten Platz. Sie ist 24jährig und hat ihre Möglichkeiten bestimmt keineswegs ausgeschöpft. Sie bedient sich der beidbeinigen Stützabwurf-Technik. Man beachte im Bild Nr. 9



die hervorragende Diskusführung. Das Gerät ist weit zurück, der Körper total verwringt. Es scheint, dass die Athletin bei diesem Wurf nur den Oberkörper richtig einsetzte. Die Beinarbeit ist doch ziemlich passiv. Bild Nr. 15 zeigt auch klar, dass die Scheibe aus leichter Rücklage abgeworfen wurde. Die Möglichkeiten sind damit sicher noch lange nicht voll ausgenützt.

Bildreihe: Elfriede Nett

Text: Arnold Gautschi



5

6

7

8

14

15

16

17

